

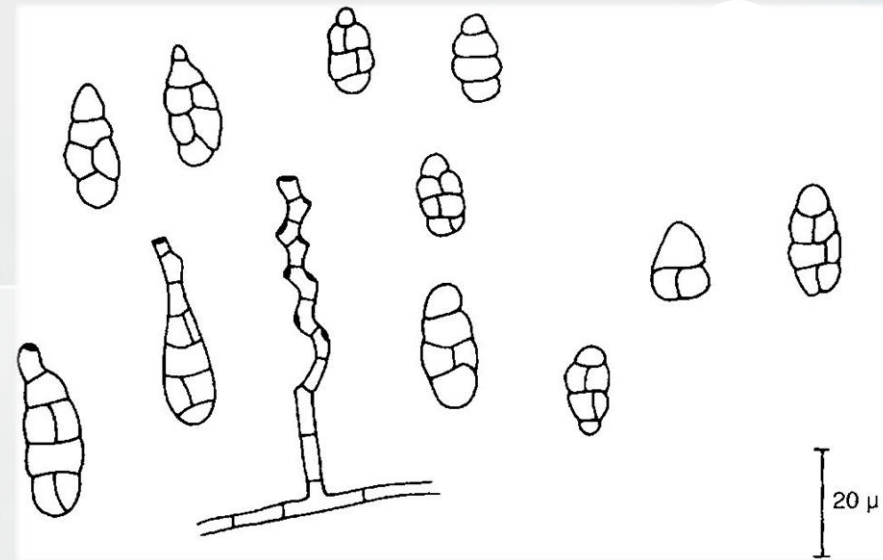


La mycologie d'*alternaria*

Solène POILANE – RNSA

Généralités

- Plus de 50 espèces
- Se nourrit de matières organiques
- Spores cloisonnées longitudinalement et transversalement en forme de massue
- Taille : 20 μm jusqu'à 500 μm
- Colonies à aspect cotonneux présentant des zones blanches (hyphes aériennes) et des zones sombres (spores mélanisées)



Substrat



À l'extérieur :

- ☞ Sol
- ☞ Végétaux en décomposition (agent habituel de la décomposition de la matière végétale)
- ☞ Parasite des plantes affaiblis (phytopathogène opportuniste provoquant divers symptômes : taches noires, pourriture, rouille ...)

Flore fongique courante de tous les continents

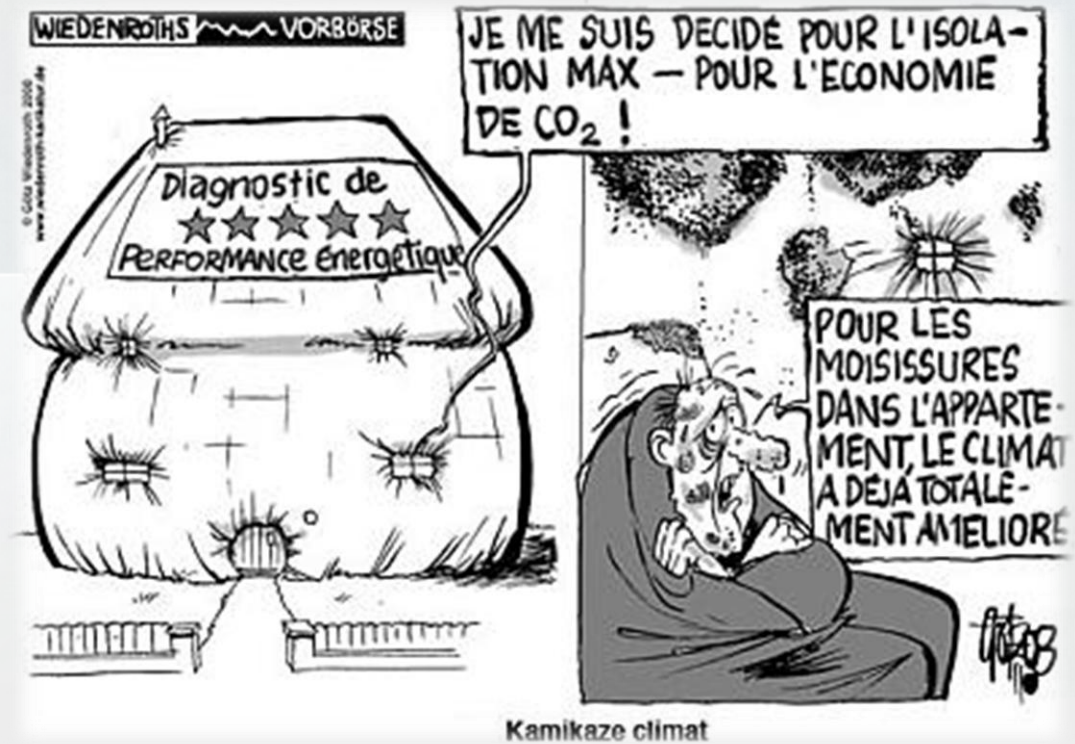
Pics de dissémination des spores durant l'été et par temps orageux



Substrat

À l'intérieur :

- Poussières
- Papiers peints
- Fruits en décompositions
- Humidificateurs
- Filtres de système de ventilation ...



Contaminant fréquent dans les bâtiments humides / mals ventilés



Croissance et reproduction

Croissance :

- ↪ Température optimale entre 25 et 29 °C
- ↪ Possible entre 2 °C et 32 °C

Reproduction :

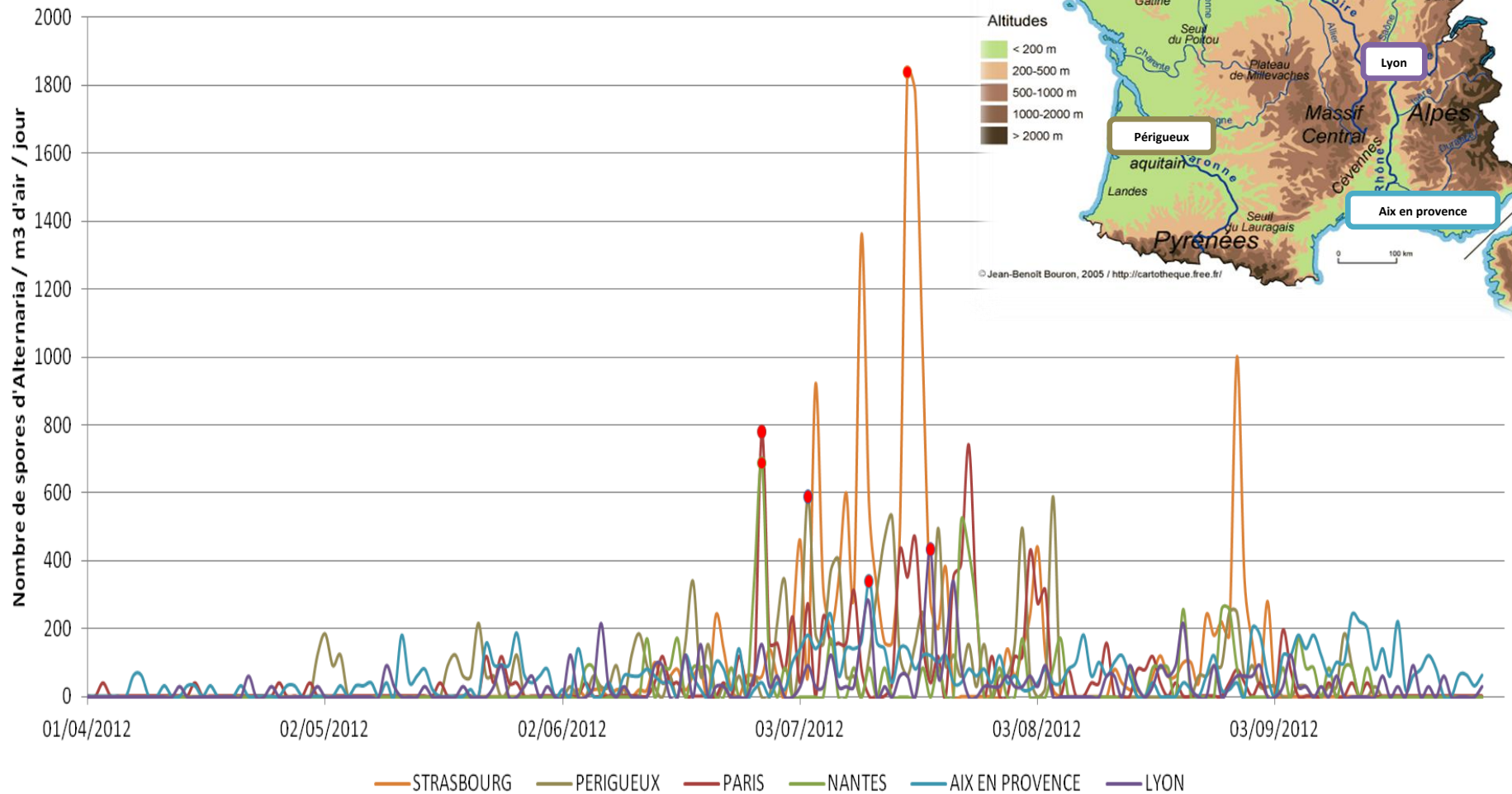
- ↪ Spores dispersées par le vent
- ↪ Allergisantes
- ↪ Sporulation de mai à octobre



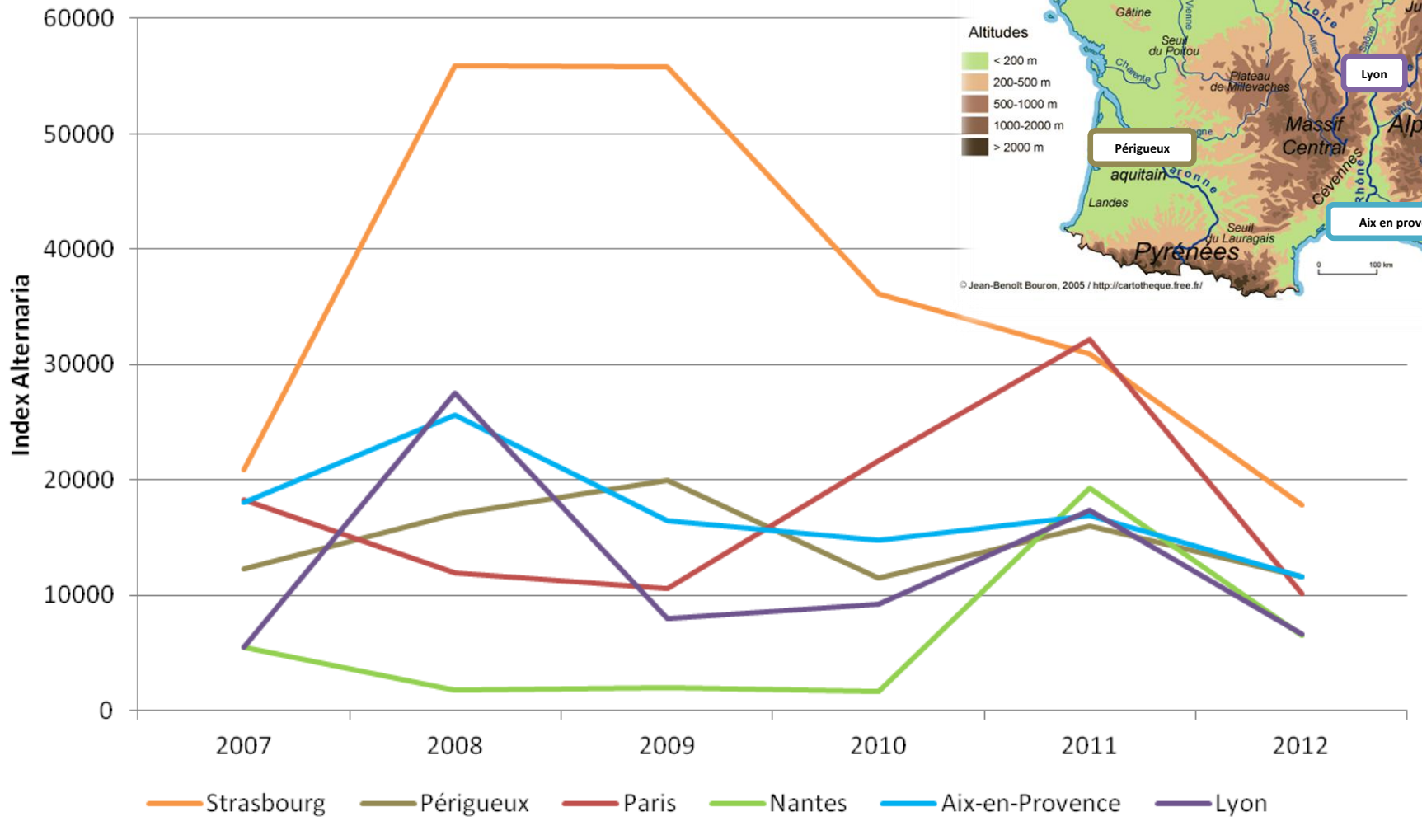
Aerobiologie



Aerobiologie en 2012



Aerobiologie depuis 2007





Allergie France © 2003-2004

Merci de votre attention