



Actualité de l'ambrosie et plantes invasives

Bruno Chauvel & Quentin Martinez

Espèces végétales envahissantes

Environ 6000 espèces en France
avec environ 1300 espèces introduites par
l'homme

Phénomène naturel accéléré par l'action de l'homme

Différents écosystèmes sont concernés :

**Milieux
aquatiques**



Jussie à grandes fleurs

**Milieux
ouverts**



Faux vernis du Japon

**Milieux
agricoles**

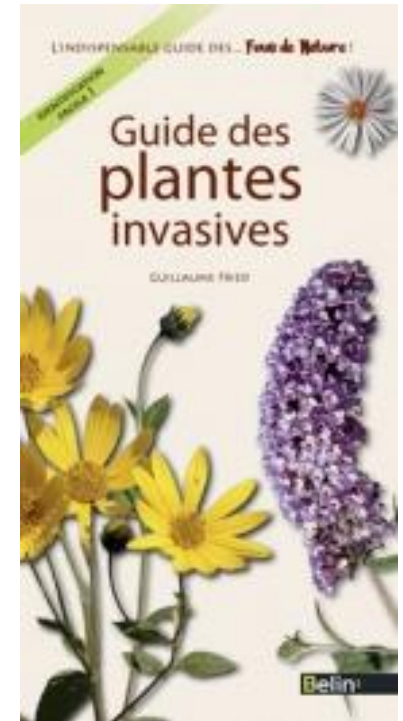


Lampourde

**Milieux
forestiers**



Rhododendron pontique



Espèces végétales envahissantes

Des introductions accidentelles :



Coquelicot argémone

Des introductions volontaires :



Herbe de la pampa

Des conséquences en termes :

- d'économie :
 - 10 milliards d'€/an en Europe
- de biodiversité :
 - Modifications des processus écologiques
 - Modifications de la structure et de la composition des communautés
 - Pollution génétique



Renouée du japon

Espèces végétales envahissantes

Des conséquences en termes :

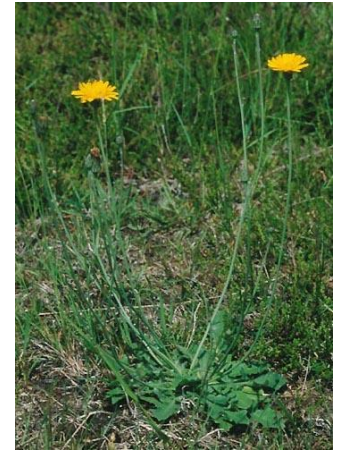
- *d'économie,*
- *de biodiversité,*
- **de santé**

- Santé animale

Ex : la porcelle enracinée

chez les chevaux

provoque des troubles neurologiques;
perte de contrôle des membres postérieurs



Porcelle enracinée

Ex : la laitue des mers

- Algue non toxique dont la décomposition dégage de l'hydrogène sulfuré
- Peut provoquer une perte de connaissance et la mort en quelques inhalations.



Espèces végétales envahissantes

- Santé humaine

Ex : le datura



Datura



Grande berce du Caucase



1



3

leParisien.fr

Publié le 12.10.2012

Paca : 18 personnes intoxiquées par des résidus de datura dans du pain

Dix-huit personnes ont été victimes d'une intoxication alimentaire dans la région Paca entre le 21 septembre et le 10 octobre, après avoir consommé de la farine de sarrasin bio «potentiellement contaminée par du datura», indique ce vendredi l'Agence régionale de santé (ARS) sur son site.

...

Ex : la grande berce du Caucase

- Photosensibilisation due à des furanocumarines phototoxiques
- Brûlures désagréables avec formation de cloques. Piqûres dues aux poils de la plante.

Espèces végétales envahissantes

le groupe des ambrosies



Des conséquences en termes :

- * d'économie, de biodiversité
- * de santé
 - Santé humaine
 - Allergie aux pollens :

l'ambrosie à feuilles d'armoise



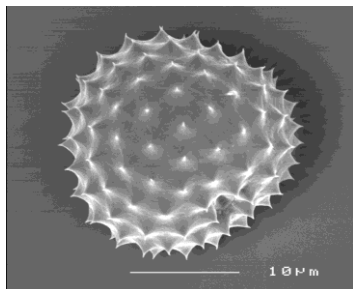
Ambrosia artemisiifolia



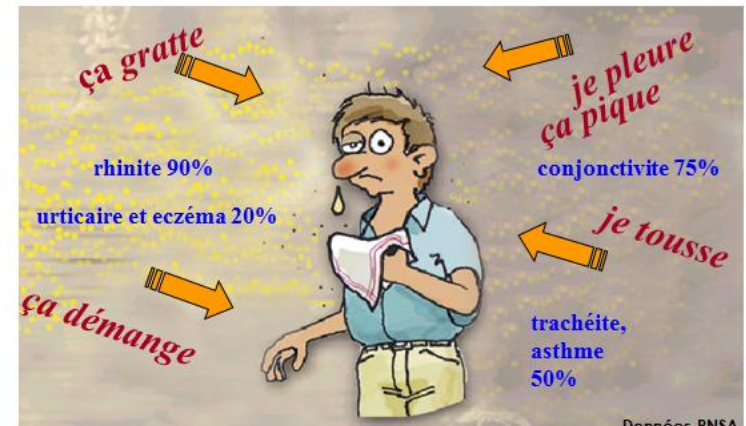
microscope optique

Le grain de pollen d'ambrosie

- Petit : diamètre 19 à 29 μ
- Faible densité (0,63)
- Facilement aéroporté
- Disséminé en début de matinée
- Allergie à partir de 6 grains / m³



microscope électronique
(RNSA)



Données RNSA

Le groupe des ambrosies : rappel botanique

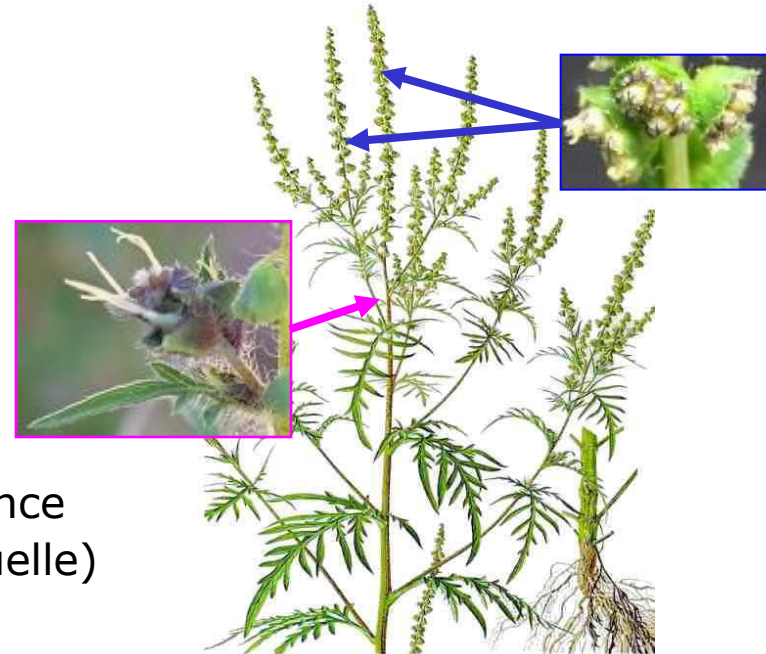


Le genre *Ambrosia* (*Astéracées*) :

Environ 40 espèces dans le monde

1 espèce européenne méditerranéenne
Ambrosia maritima (très rare)

4 espèces américaines introduites en France
Ambrosia artemisiifolia (annuelle)
Ambrosia trifida (annuelle)
Ambrosia psilostachya (pérenne)
Ambrosia tenuifolia (pérenne)



Ambrosia artemisiifolia

Monoïque

= fleurs mâles et femelles sont séparées sur le même pied

Anémophile

= les gamètes sont transportés par le vent

Les espèces d'ambrosies vivaces

ambrosie à feuilles étroites – ambrosie à épis lisses

(espèces pérennes)

Ambrosie à épis lisses

Espèce mal connue

Introduction 1^{ère} moitié XXe siècle ?

Distribution sans doute sous
estimée en France

Production de pollens limitée



Ambrosia psyllostachia



Fried - Anses



Ambrosia tenuifolia

Fried - Anses

Ambrosie à feuilles étroites

Espèce la plus ancienne (env. 1830)

Région de Sète

Distribution limitée à quelques populations

Production de pollens sans doute réduite

Les espèces du groupe des ambrosies : ambrosie trifide

Le genre *Ambrosia* :

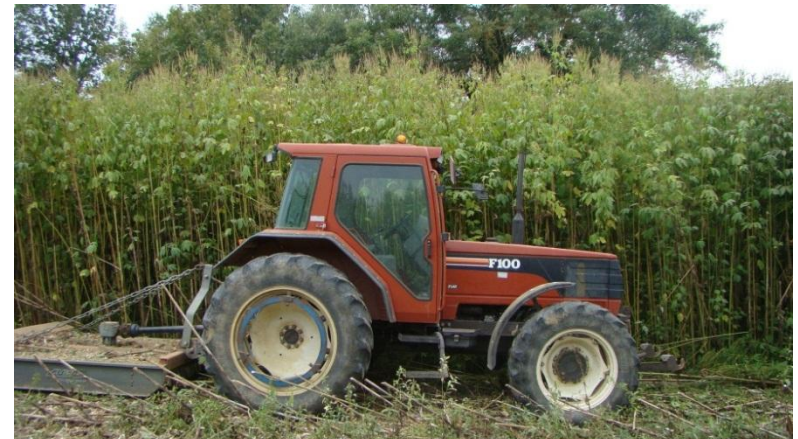
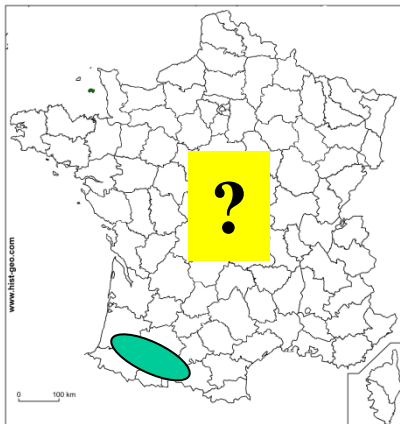
Ambrosia trifida (annuelle)

Introduction 1ère guerre mondiale ?
Espèce la plus importante aux USA
(mauvaise herbe + allergie)

Forte production de pollens
Développement en France mal déterminé



A. trifida



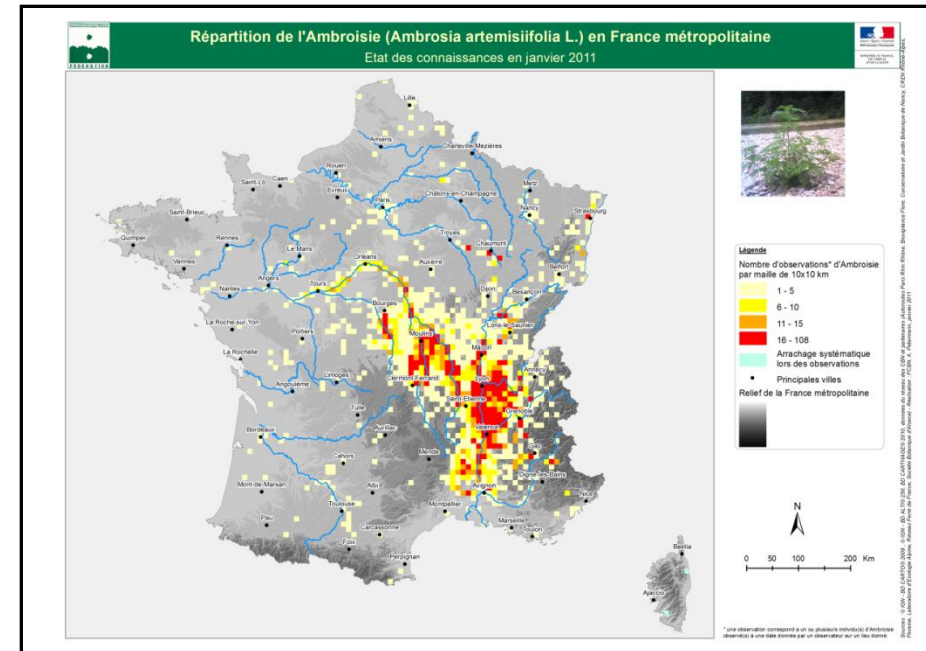
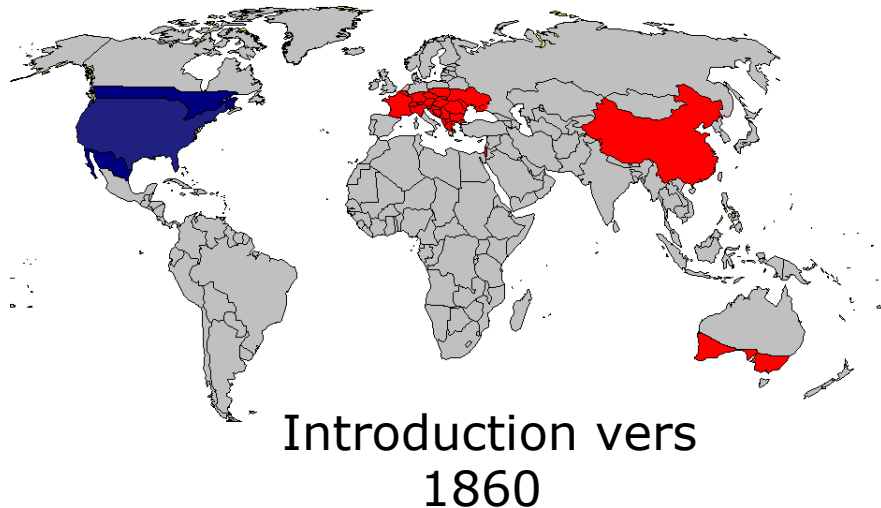
Les espèces du groupe des ambrosies : ambrosie à feuilles d'armoïse



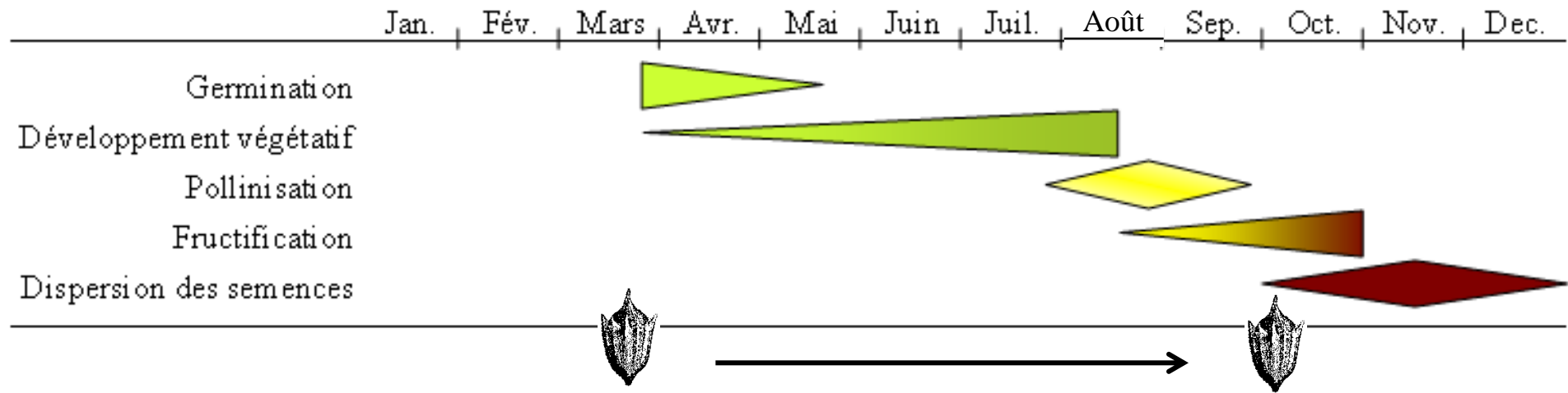
Espèce la plus fréquente
Distribution sur une très grande partie
du territoire avec des zones de très
forte densité (Drôme, Isère, Rhône)
Production de pollen importante



Ambrosia artemisiifolia



Les espèces du groupe des ambrosies : ambrosie à feuilles d'armoïse



Quels milieux ?



Zones perturbées



Champs



Bords de route



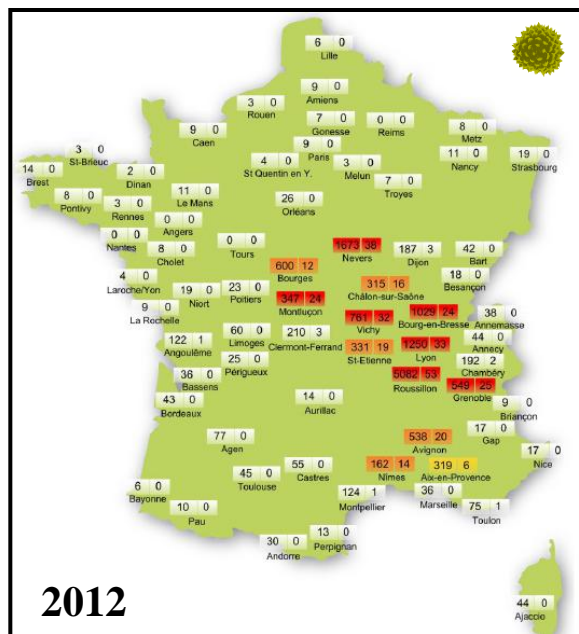
Grèves de rivière

Les espèces du groupe des ambrosies : ambrosie à feuilles d'armoise

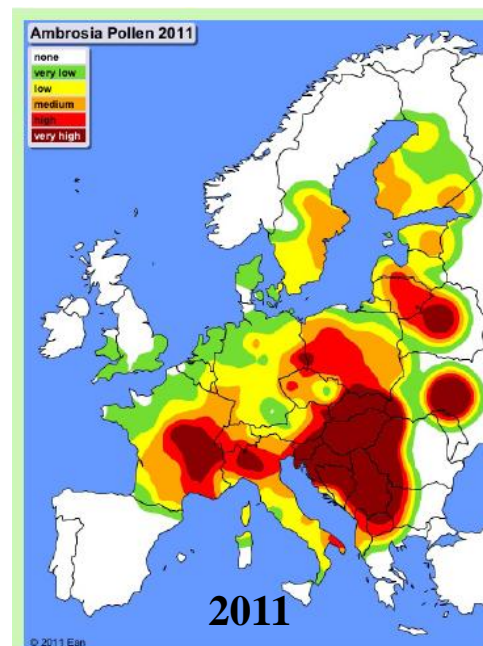


Montants des dépenses totales liées à l'ambrosie en Rhône-Alpes

	2010		2011	
Estimation basse <i>Présumée allergique</i>	9.3 millions €	129 968 hab. 1939 € / 1000 hab.	14.2 millions €	194 481 hab. 3038 € / 1000 hab.
Estimation forte <i>Probablement allergique</i>	13.9 millions €	181 032 hab. 2968 € / 1000 hab.	20.0 millions €	258 714 hab. 4283€ / 1000 hab.



RNSA



ARS - RNSA

ARS - ORS (2012)

Quels sont les freins pour gérer cette espèce ?

Deux niveaux de gestion



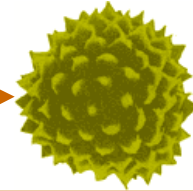
Caractère envahissant

Agriculteurs

Organismes agricoles

Sociétés de distribution
(matériaux – aliments)

Gestionnaires de milieu
Associations naturalistes



Caractère allergène

Allergiques

Services de santé

Médecins

Associations «ambroisie»



Conflit dans les règles de gestion :

**Gestion des émissions de pollen n'implique pas
gestion de la production de semences**

**Gestion sur la durée avec peu de retours positifs
sur le court terme**

Quels sont les freins ?

Une plante très bien adaptée



- Une plante très bien adaptée (pratiques mécaniques, semences dans le sol)
 - **Découragement des gestionnaires sur les zones historiques**

 - Possibilités de conflits dans les règles de décision
 - **Difficulté de maintenir l'effort de gestion**
 - **Évaluer les coûts**

 - Un problème parmi d'autres
 - plantes invasives et organismes envahissants
 - mauvaises herbes
 - problèmes de santé et d'allergie
 - **Quelles priorités ?**
 - **Difficulté à mobiliser dans les zones récentes**
- ➔ **Continuer à informer**



