

CHÊNES

METZ Décembre 2012

Gérard SULMONT



Ordre des FAGALES

- Arbres ou arbustes à feuilles simples.
- Fleurs petites, unisexuées.
- Inflorescences souvent en chatons.
- Périgone sépaloïde réduit ou absent.
- Etamines souvent nombreuses.
- Fréquemment une cupule ou un involucre autour du fruit.

2 FAMILLES : Fagacées et Bétulacées



Famille des **FAGACÉES**

- Arbres monoïques.
- Feuilles alternes, simples, à stipules caduques.
- Fleurs mâles réunies en chatons. 6 à 12 étamines.
- Fleurs femelles solitaires ou par 2 ou 7 dans une « cupule » réceptaculaire, ligneuse à maturité.
- Fruit : un akène.

7 genres : Quercus CHÊNES (465 espèces), Fagus HÊTRES (10 espèces), Nothofagus HÊTRES DU SUD (40 espèces), Castanea CHÂTAIGNERS (12 espèces), Chrysolepis CHINKAPINS (2 espèces), Castanopsis (100) et Lithocarpus (300).



Genre QUERCUS

- Cupule n'enfermant qu'une seule fleur et ensuite qu'un seul fruit : un gland.
- Cupule en forme de coupe, portant des écailles non piquantes.
- Feuilles caduques ou parfois persistantes à limbe lobé ou denté.
- Chatons mâles cylindriques, pendants.
- Ecorce crevassée.

463 taxons comprenant espèces, sous-espèces, variétés et formes hybrides non compris

REPARTITION GEOGRAPHIQUE DU GENRE QUERCUS

Une vaste étendue géographique comprenant :
l'ensemble de **l'hémisphère Nord**
avec de rares incursions dans l'hémisphère Sud
(Sumatra, Bornéo).

Feuilles simples.

244 taxons présents en Amérique
183 en Asie
38 seulement en Europe

D'après A. le Hardÿ de Beaulieu et T. Lamant

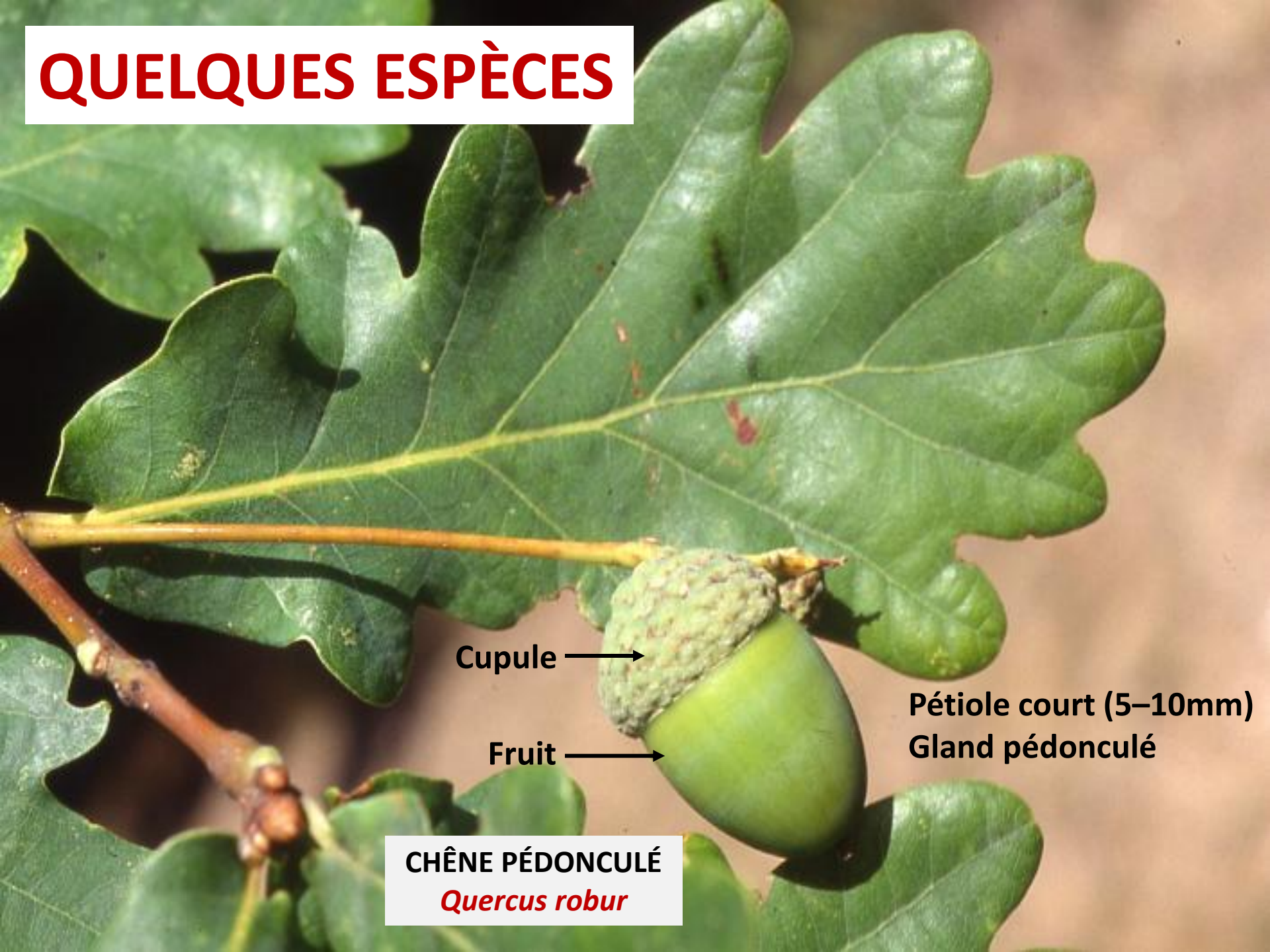
DISTINCTIONS DES SOUS-GENRES ET SECTIONS

Sous-genres : Sections :	QUERCUS Quercus	QUERCUS Lobatae	QUERCUS Protobalanus	CYCLOBALANOPSIS
	Chênes blancs	Chênes rouges	Chênes dorés	Chênes à cupule annulaire
Nombre d'espèces estimé	209/463	122	5	127
Distribution	Europe 38 Asie 56 Amérique 115	Amérique	Sud-Ouest Amérique Nord-Ouest Mexique	Ouest Asie
Feuilles	caduques ou persistantes	caduques ou persistantes	persistantes	persistantes
Maturation des glands	1 an 2 ans (Q. cerris)	1 ou 2 ans	2 ans	1 ou 2 ans

Les chênes dits »blancs « ou » rouges « diffèrent notamment par la couleur de l'écorce interne

D'après A. le Hardÿ de Beaulieu et T. Lamant

QUELQUES ESPÈCES



Cupule →

Fruit →

Pétiole court (5–10mm)
Gland pédonculé

CHÊNE PÉDONCULÉ
Quercus robur

QUELQUES ESPÈCES

AUTRES CHÊNES EUROPÉENS À FEUILLES CADUQUES



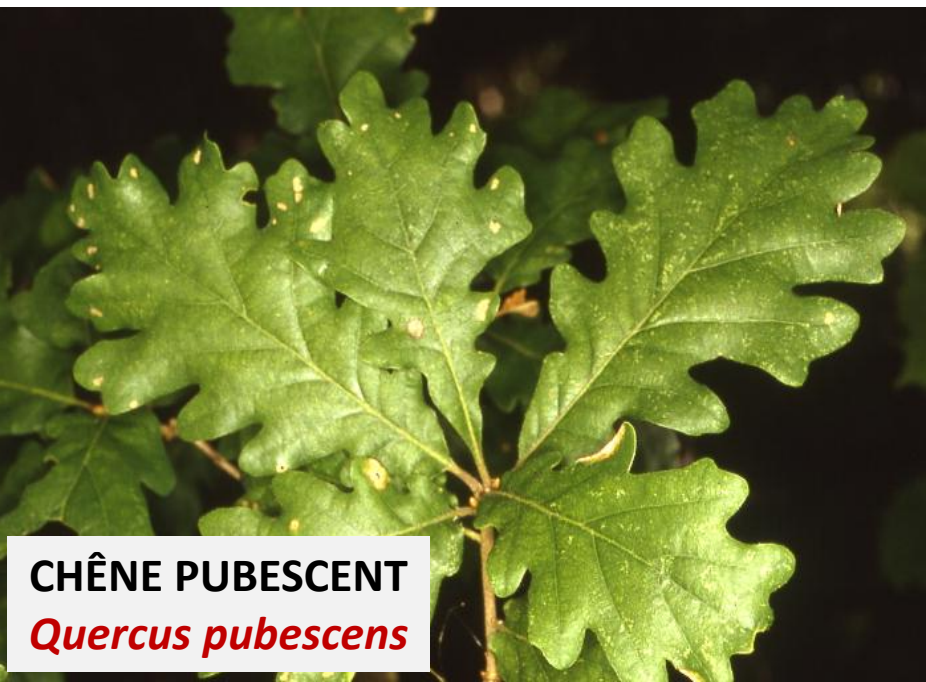
CHÊNE SESSILE

Quercus petraea



CHÊNE DE HONGRIE

Quercus frainetto



CHÊNE PUBESCENT

Quercus pubescens

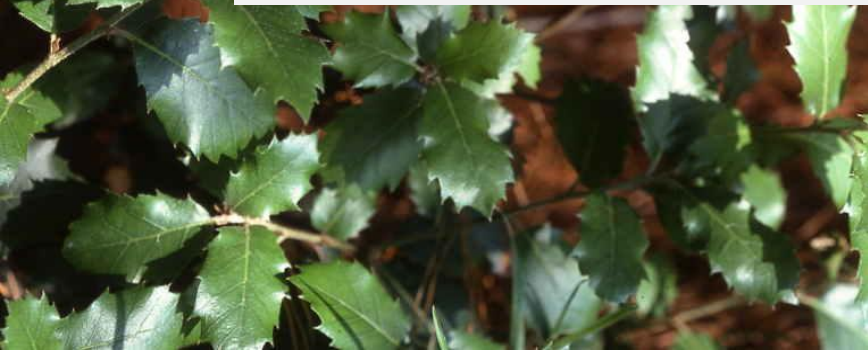


CHÊNE CHEVELU

Quercus cerris

QUELQUES ESPÈCES

CHÊNES EUROPÉENS À FEUILLES PERSISTANTES



CHÊNE VERT
Quercus ilex



CHÊNE LIÈGE
Quercus suber



CHÊNE KERMÈS
Quercus coccifera

QUELQUES ESPÈCES

CHÊNES AMÉRICAINS SOUVENT PLANTÉS



CHÊNE ROUGE
Quercus rubra



CHÊNE DES MARAIS
Quercus palustris

AIRES NATURELLES

D'après M. Jacamon
Guide de dendrologie



CHÊNE PÉDONCULÉ
Quercus robur



CHÊNE SESSILE
Quercus petraea



CHÊNE PUBESCENT
Quercus pubescens



CHÊNE VERT
Quercus ilex



CHÊNE TAUZIN
Quercus tauza



CHÊNE KERMÈS
Quercus coccifera

**Période de
pollinisation :
avril - mai**

Potentiel allergisant : 3



CHÊNE PÉDONCULÉ
Quercus robur



**Le chêne est un arbre sacré
dans la tradition celte.
Il symbolise à la fois la puissance,
la fierté et la justice en raison de la
dureté de son bois, de sa longévité
et des dimensions qu'il peut atteindre.**

ROSEAUX
Phragmites

Photo G. Feterman



Chêne d'Allouville-Bellefosse Seine-Maritime



Pièces rouges allemandes

PORT

Souvent des arbres majestueux à tronc robuste

CHÊNE PÉDONCULÉ
Quercus robur





PORT

Des arbres à cime puissante formée de grosses branches tortueuses

CHÊNE PÉDONCULÉ
Quercus robur

PORT

Photo J.P. Chasseau

CHÊNE PÉDONCULÉ
Quercus robur

Arbre isolé

Arbres en futaie à Tronçais

CHÊNE SESSILE
Quercus petraea





PORT

Parfois des arbrisseaux

CHÊNE KERMÈS
Quercus coccifera

ÉCORCE

The image is a vertical split showing two different stages of tree bark. The left side shows a smooth, light-colored bark with patches of green moss and a large, irregularly shaped, light greyish-white area that appears to be a fungal growth or a specific bark texture. The right side shows a much more textured, deeply fissured bark with prominent vertical ridges and deep grooves, also with some moss growing in the crevices.

Lisse sur arbres jeunes puis crevassée

CHÊNE PÉDONCULÉ
Quercus robur

ÉCORCES

Grisâtre avec crevasses orangées

CHÊNE CHEVELU
Quercus cerris

Liège épais

CHÊNE LIÈGE
Quercus suber



BOURGEONS



Bourgeons
à écailles bordées
de poils blancs

CHÊNE PÉDONCULÉ
Quercus robur



Bourgeons
accompagnés
de stipules filamenteux

CHÊNE CHEVELU
Quercus cerris

FEUILLES



Lobes peu échancrés, arrondis

CHÊNE PÉDONCULÉ
Quercus robur



Lobes profonds à terminaisons aristées

CHÊNE DES MARAIS
Quercus palustris



FEUILLES

CHÊNE VERT
Quercus ilex



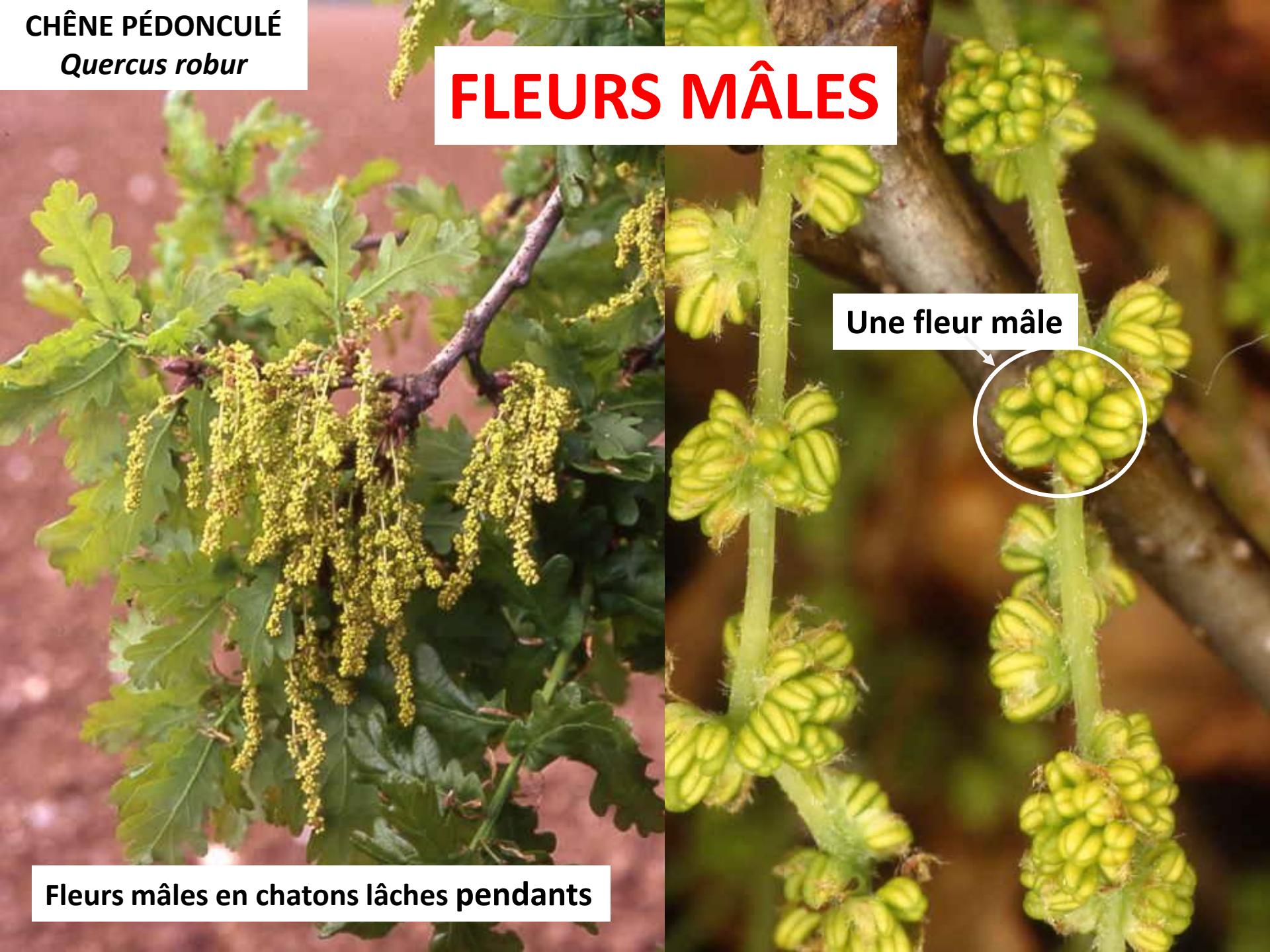
Limbe coriace, très polymorphe

CHÊNE PÉDONCULÉ
Quercus robur

FLEURS MÂLES

Une fleur mâle

Fleurs mâles en chatons lâches pendants



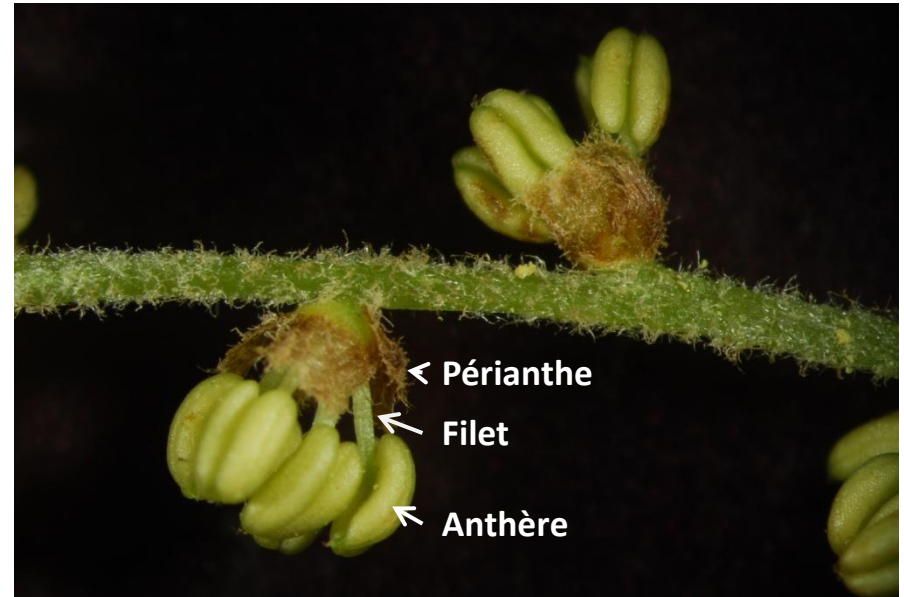


INFLORESCENCES MÂLES

ÉVOLUTION

CHÊNE VERT
Quercus ilex

DÉVELOPPEMENT DES ANTHÈRES



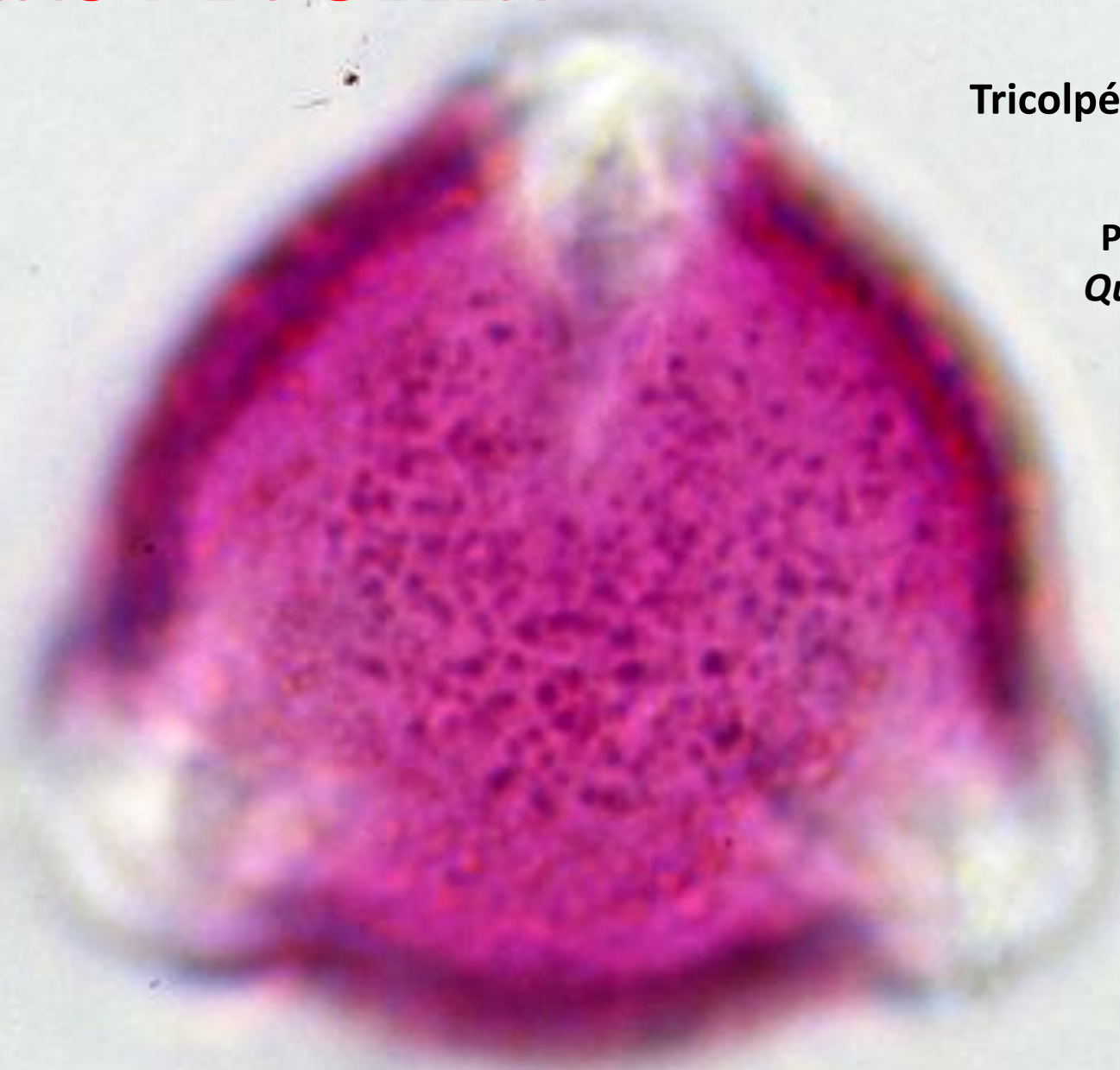
CHÊNE VERT



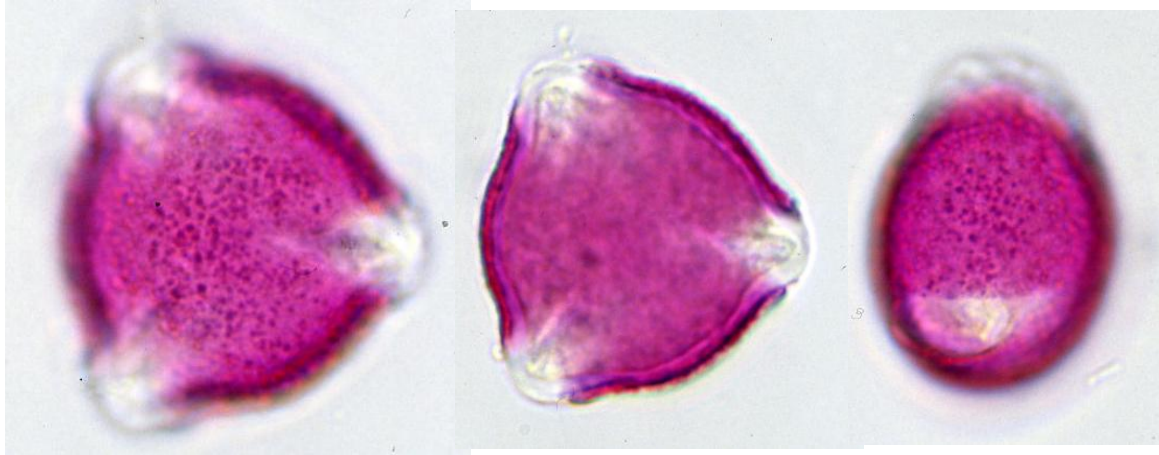
GRAINS DE POLLEN

Tricolpés 29 X 32

CHÊNE
PÉDONCULÉ
Quercus robur



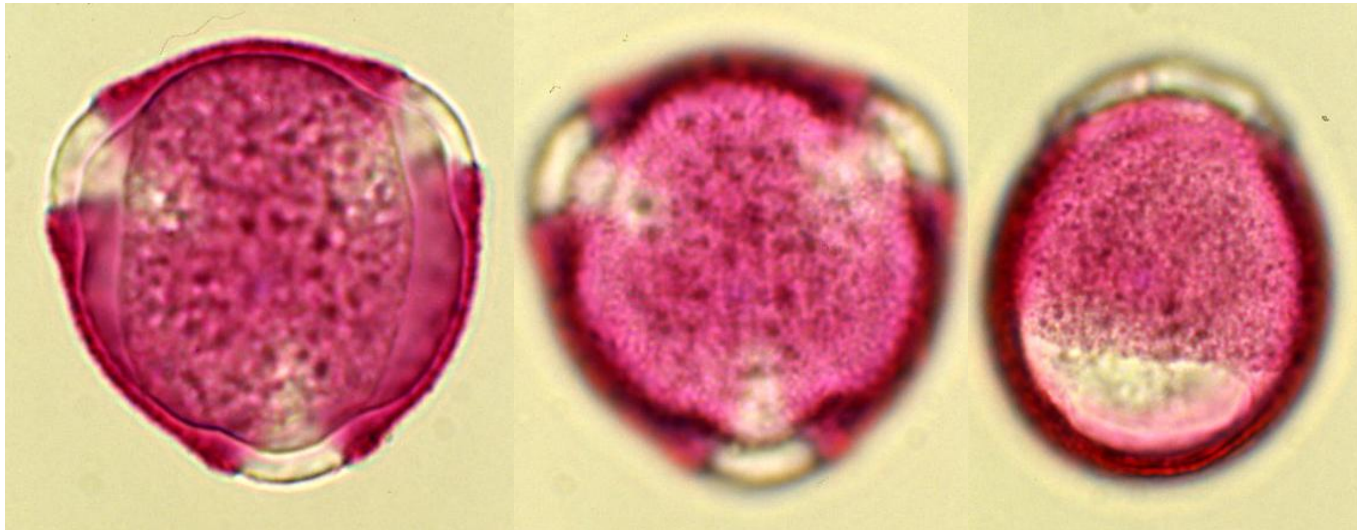
POLLENS DE CHÊNES À FEUILLES CADUQUES ET À FEUILLES PERSISTANTES



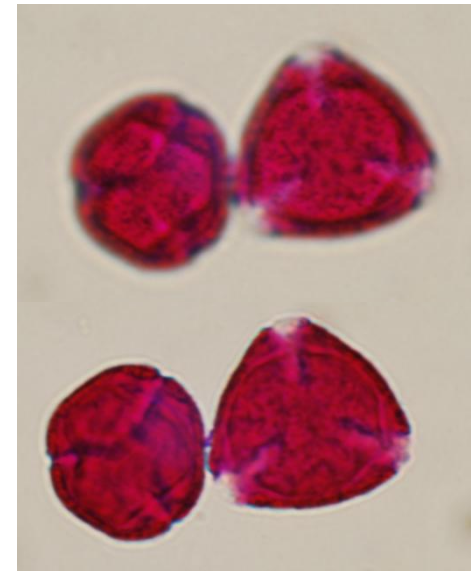
CHÊNE PÈDONCULÈ 29 x 32 μm



CHÊNE VERT 20 x 23 μm



CHÊNE LIÈGE 30 x 40 μm

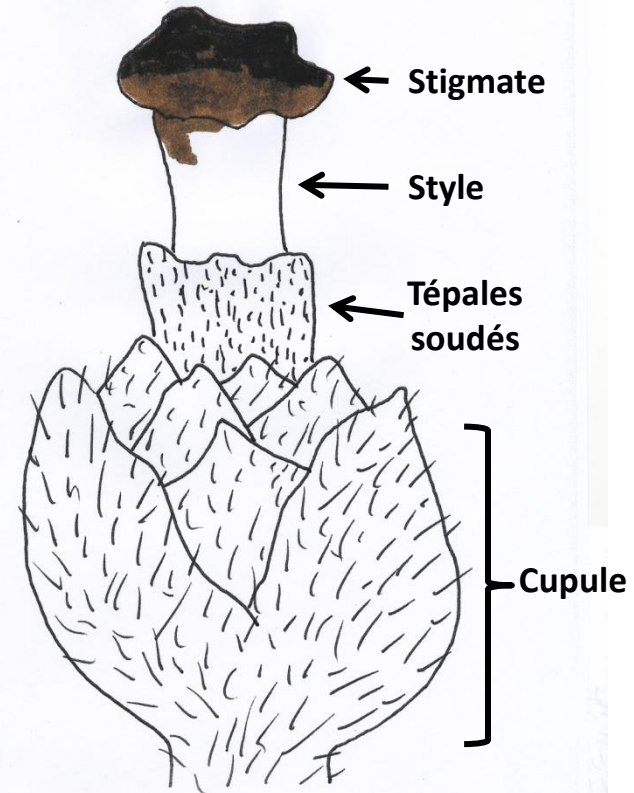


CHÊNE KERMÈS 19 x 21 μm

CUPULES ET FLEURS



CHÊNE PÉDONCULÉ
Quercus robur



Chaque cupule contient
une fleur unique

CHÊNE PÉDONCULÉ
Quercus robur



CUPULES ET FRUITS

CHÊNE CHEVELU
Quercus cerris



CHÊNE VERT
Quercus ilex



CHÊNE KERMÈS
Quercus coccifera



LITIÈRE AVEC GLANDS



CHÊNE PÉDONCULÉ
Quercus robur



GLANDÉES

Les années de fructification importante sont périodiques et ont lieu habituellement tous les deux, trois, six, huit et même dix ans selon les espèces.

A. le Hardÿ de Beaulieu et T. Lamant

CHÊNE PÉDONCULÉ
Quercus robur

COLLECTION DE GLANDS EXPOSÉE DANS LES JARDINS DE VILLANDRY EN 2007

