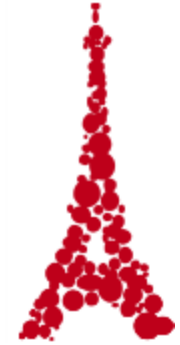
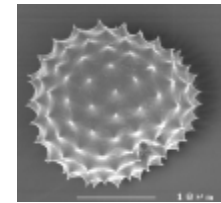


Vendredi 29 et Samedi 30 Novembre 2013
Laboratoire d'Hygiène de la Ville de Paris



Ambrosie :

bloquer la propagation de l'espèce ou gérer les populations existantes ?



CHAUVEL B. et MARTINEZ Q.

Rappel : milieux colonisés par l'ambroisie

Parcelles agricoles



Zones perturbées



Bords de route

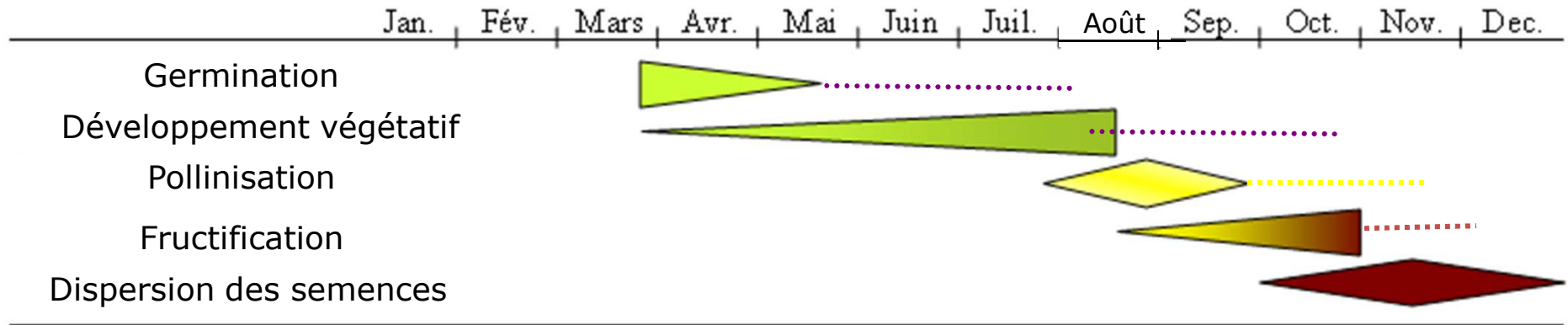


Grèves de rivière









- Milieus perturbés, à faible compétition
- opportuniste – rudérale – forte capacité d'adaptation

Cycle de développement

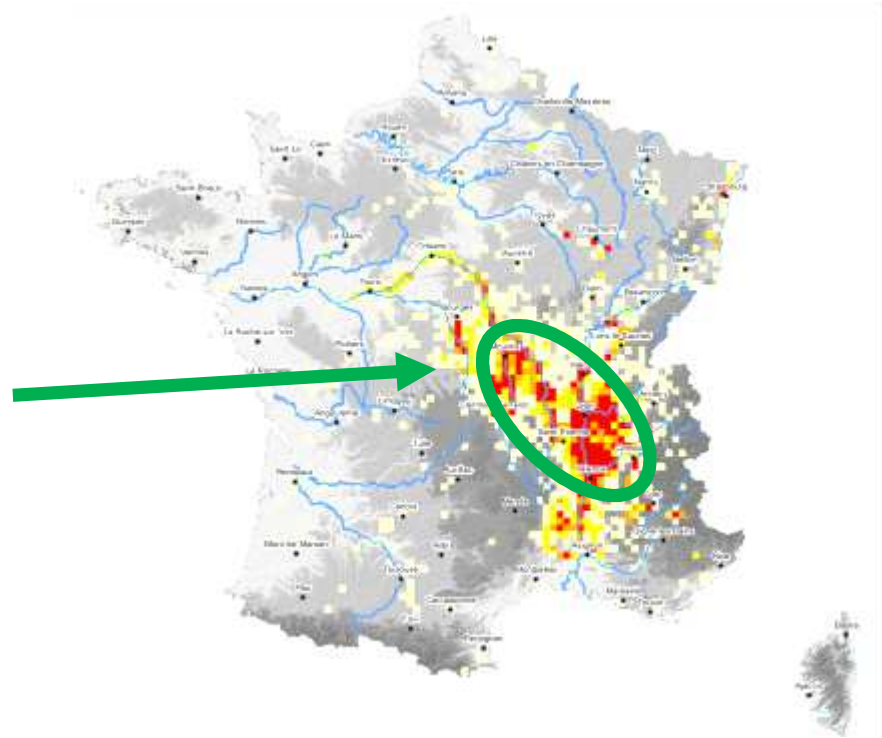


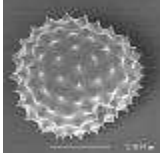
- Une plante annuelle printanière - estivale
- Un cycle long
- Une production de semences tardive
- ❖ Des semences à durée de vie longue (> 10 ans)

Quels modes de gestions ?

	Champs	Bords de route	Bords de rivière	
	Possible	Possible +++	Impossible	
	Possible	<div style="border: 2px solid blue; border-radius: 50%; padding: 20px; text-align: center;"> <p>Efficacité ? Protection des intervenants ?</p> </div>	Possible	
	Possible		Possible	
	Possible		Possible	
	Non démontrée		Non démontrée	Non démontrée
	Possible		Impossible	Impossible

Comment gérer les populations existantes ?

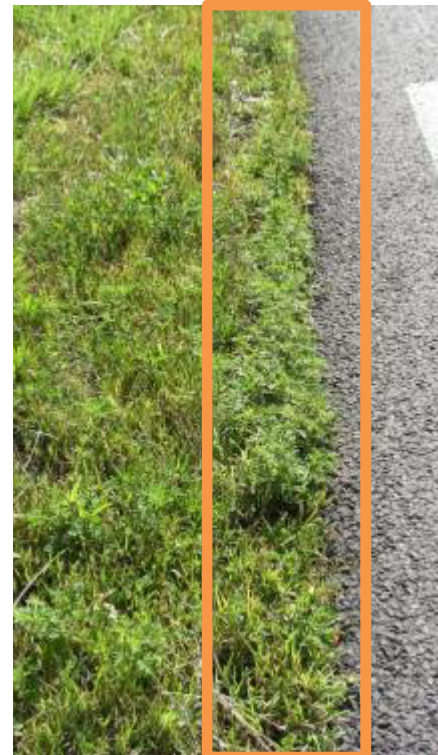




Exemple : gestion des bords de routes par la fauche

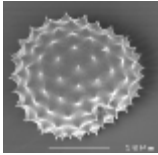


Combien de passages ?



1ère fauche
Mai

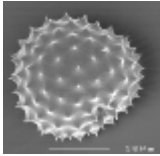




Exemple : gestion des bords de routes par la fauche

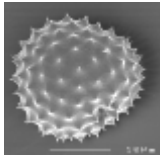
Combien de passages ?





Exemple : gestion des bords de routes par la fauche





Exemple : gestion des bords de routes par la fauche

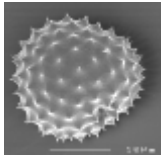


Combien de passages ?

Au moins 3 passages

- Un effet réel **sur la production de pollen** (même si difficilement quantifiable) mais un effet limité sur **la production de semences** (de 10 à 150 semences / plante)

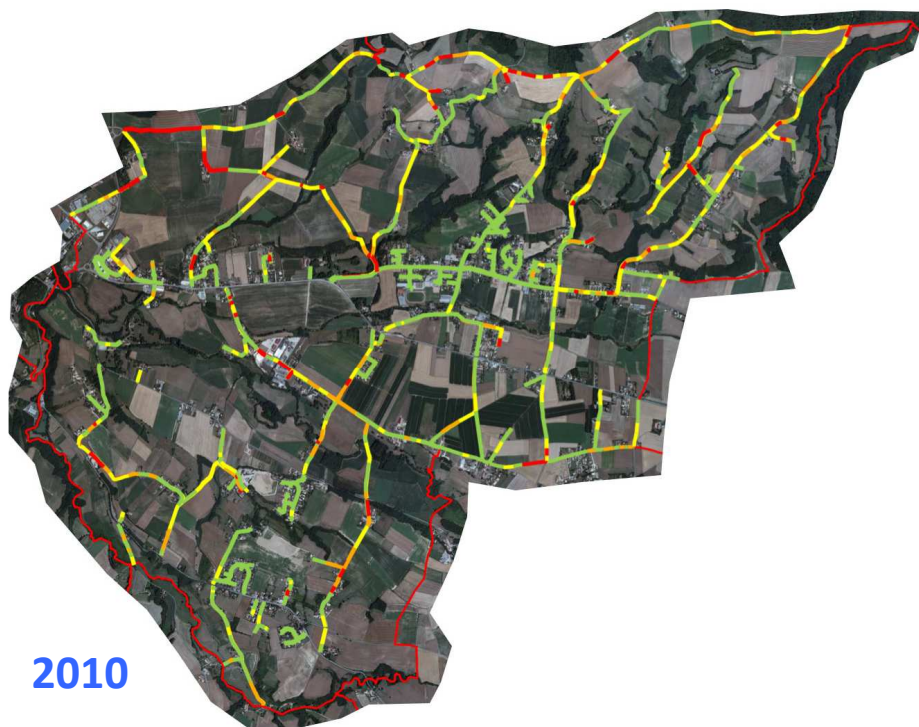


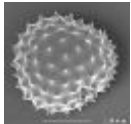


Gérer les populations existantes

Dans les zones d'occupation ancienne et à fortes densités :

- ❑ Difficulté à 'tout' gérer
 - Bord de route
 - Parcelles cultivées
 - Berges de rivières
- ❑ Difficultés à s'adapter à la biologie très 'plastique' de la plante
- ❑ Difficultés à trouver des indicateurs de 'satisfaction'

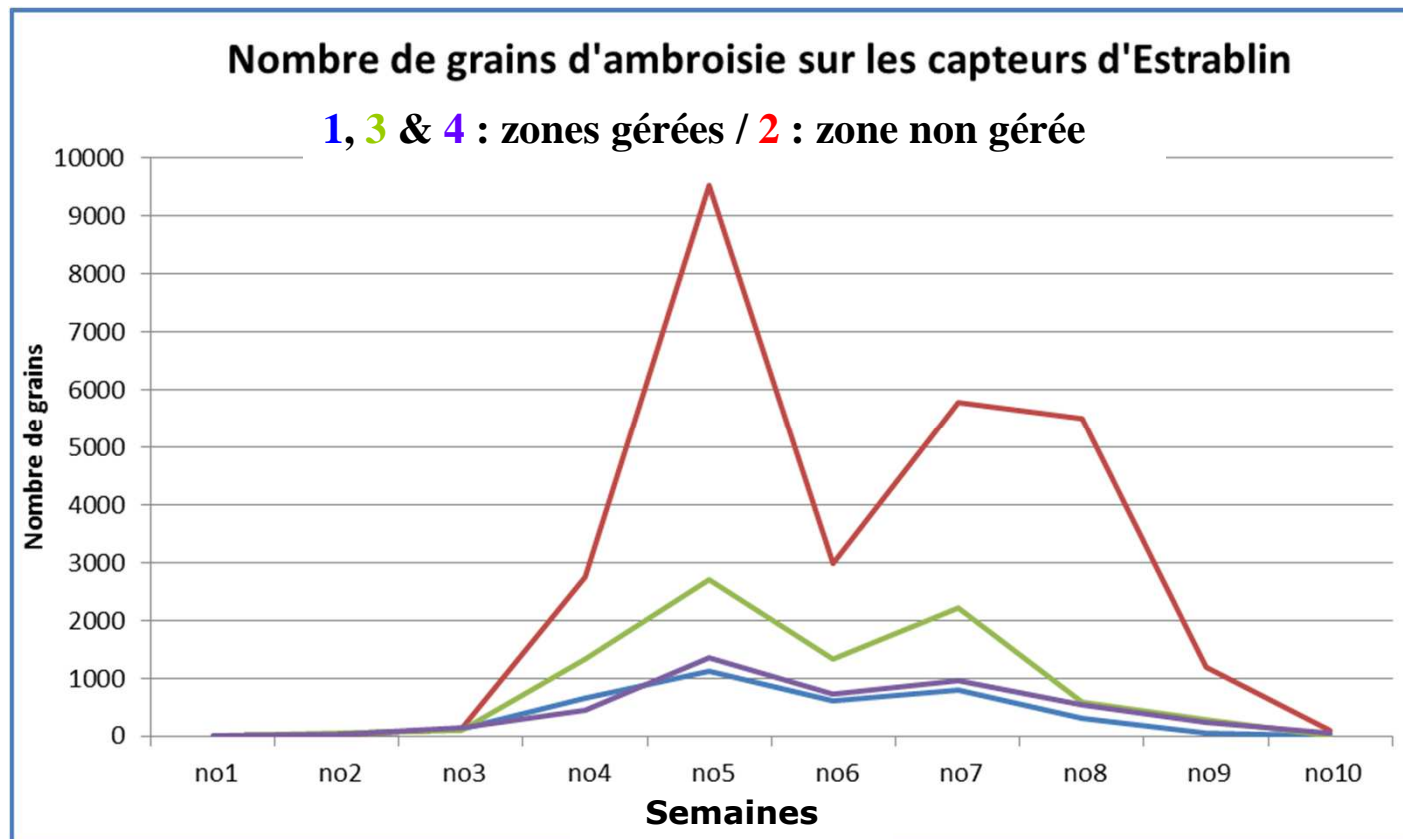




Gérer les populations existantes

Dans les zones d'occupation ancienne et à fortes densités :

- ❑ Difficultés à 'tout' gérer
 - Bord de route
 - Parcelles cultivées
 - Berges de rivières
- ❑ Difficultés à s'adapter à la biologie de la plante
- ❑ Difficultés à trouver des indicateurs de 'satisfaction'



Capteur Sigma2



Gérer les populations existantes

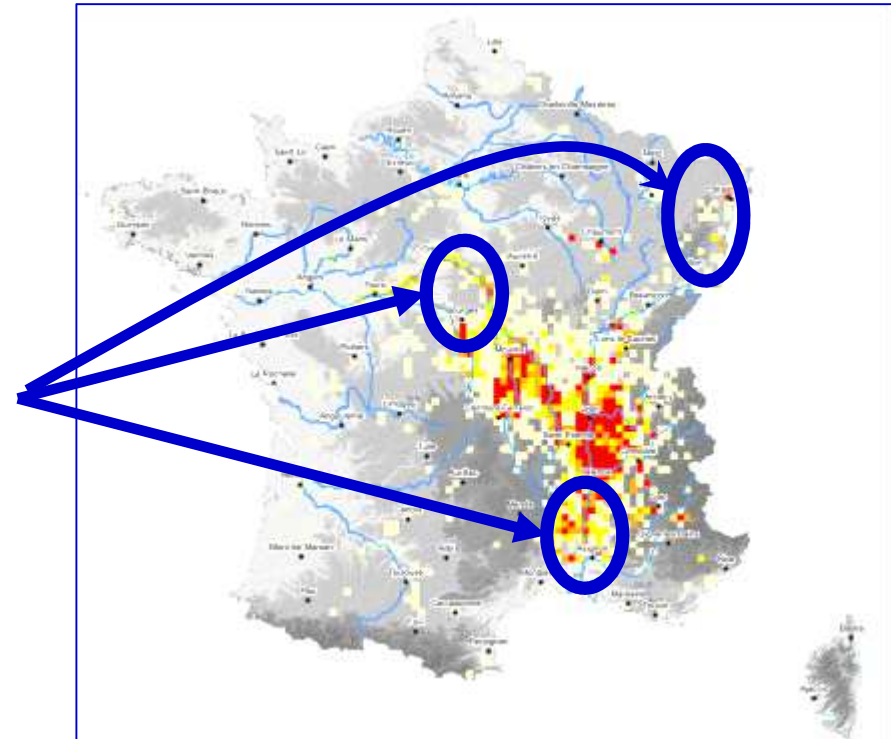
Dans les zones d'occupation ancienne et à fortes densités :

- ❑ Difficultés à 'tout' gérer
 - Bord de route
 - Parcelles cultivées
 - Berges de rivières
- ❑ Difficultés à s'adapter à la biologie de la plante
- ❑ Difficultés à trouver des indicateurs de 'satisfaction'

Objectifs :

- Répondre à la demande locale (politique, collectivités associations) de réduction de la pression pollinique
- Essayer de limiter la diffusion des plantes dans les différents milieux
- Coordonner la gestion = mettre d'accord les gestionnaires sur un objectif de base
- **Evaluer les coûts et les mettre en relation avec le préjudice de santé**

**Ou bloquer la
propagation de l'espèce**





Bloquer la propagation de l'espèce

Proposition de mise en place d'une opération de gestion de l'ambrosie à l'échelle du département de la Côte d'Or en Collaboration avec le Conseil général :

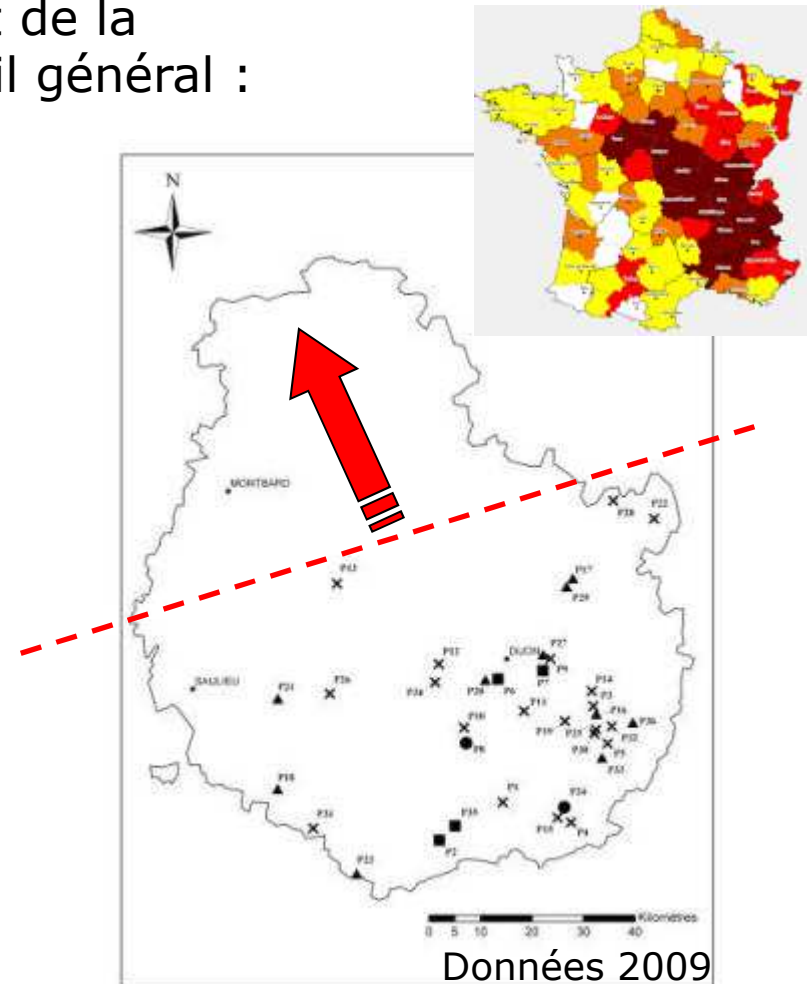
Côte d'Or : zone peu touchée

avec entre 50 et 100 spots ?

= possibilité théorique de réussir à endiguer l'espèce

MAIS comment mobiliser sachant que :

- * certainement pas encore de personnes allergiques
= pas de 'demandes' au niveau des collectivités / élus
- * pas de réels problèmes de désherbage en Milieux cultivés



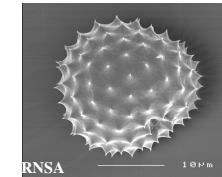
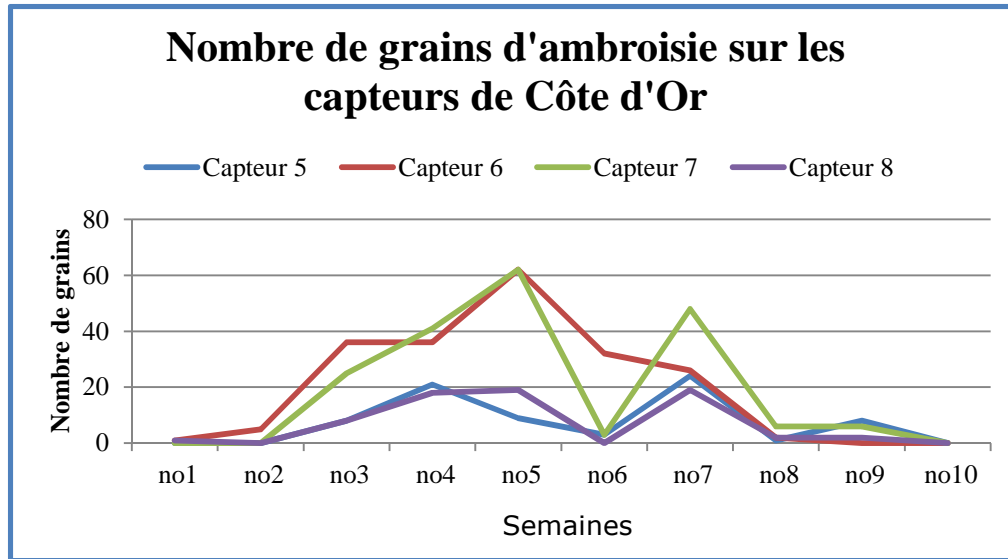


Bloquer la propagation de l'espèce

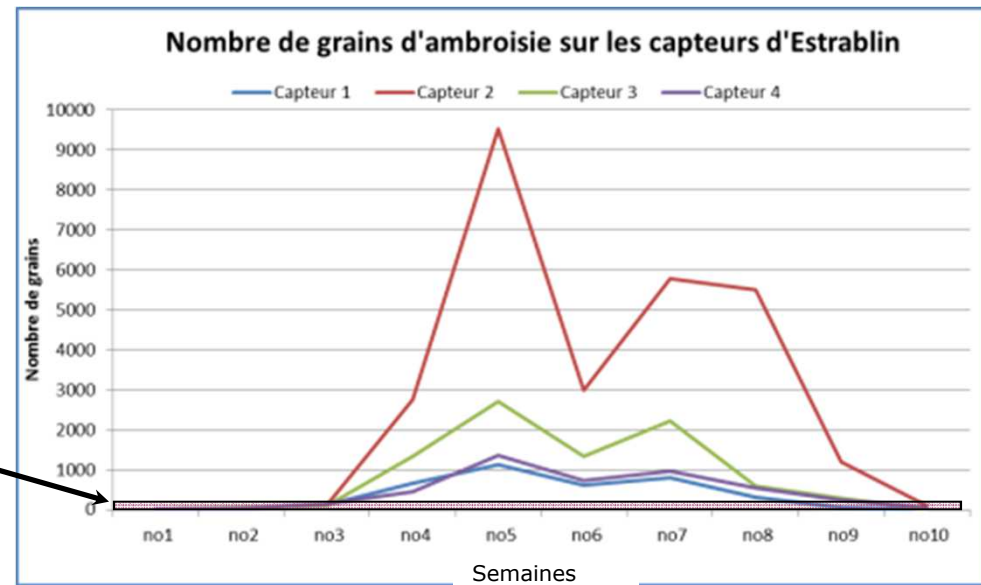
Nécessité d'une collaboration avec le Conseil Général
Comment convaincre ?



Comparaison Côte d'Or - Estrablin



5, 6 & 7 : zones avec ambrosie
8 : zones sans ambrosie



1, 3 & 4 : zones gérées / 2 : zone non gérée

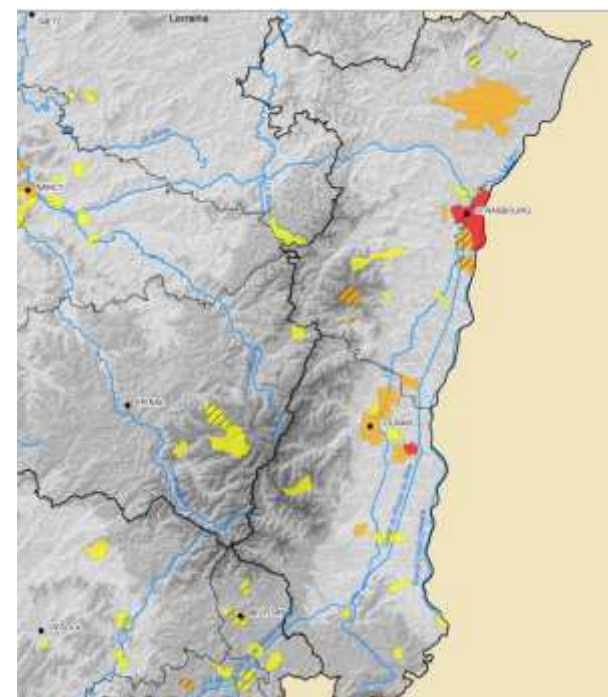
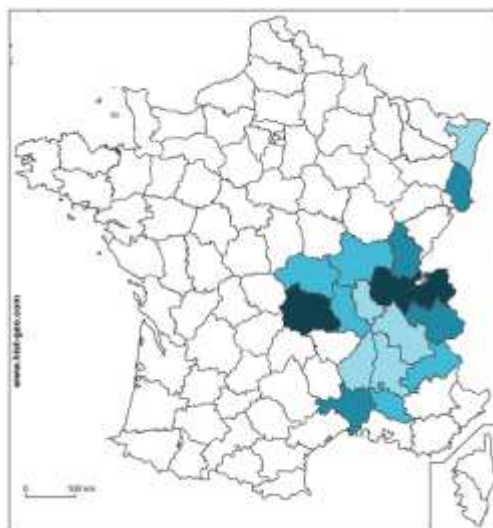
Exemple du Finistère



Les plants de l'ambroisie, espèce invasive et allergisante ont été arrachés, mardi, en bordure de voie express à Queven. Pour ce faire, la fédération de défense contre les organismes nuisibles et la Direction des routes Ouest se sont associées.

en bordure de voie express,
sur la RN165 (2011).

Exemple de l'Alsace



Propositions faite au Conseil Général de Côte d'Or

Mettre en place un « *comité de pilotage ambrosie* » à l'image de ce qui se fait dans les départements de la Drôme, de l'Isère, de l'Ain, du Rhône ou du Puy de Dôme

Est-il possible de mettre en place des pratiques durables ayant pour objectifs de diminuer les populations d'ambrosies ?

- à quels coûts ?
- avec quels efforts ?
- avec quels impacts ?

Objectifs : quantifications économique, humaine, environnementale pour une gestion de l'ambrosie

1. empêcher la production de semences qui est à la base **de l'installation et de la dispersion** de l'espèce

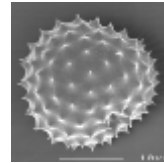
2. empêcher la production de pollen qui est à la base de **l'allergie**

Faire de la Côte d'Or un département pilote dans la lutte contre l'ambrosie

En conclusions



Ou
?



Bloquer la propagation de l'espèce

Seule réelle possibilité d'éliminer l'ambrosie mais :

- Comment mobiliser et convaincre ?
 - Toucher le plus vite possible tous les acteurs
 - Avoir **l'appui du monde médical** même la pollinose n'est pas encore déclarée
- Comment se pas s'attirer la 'colère' des associations en région plus touchées ?

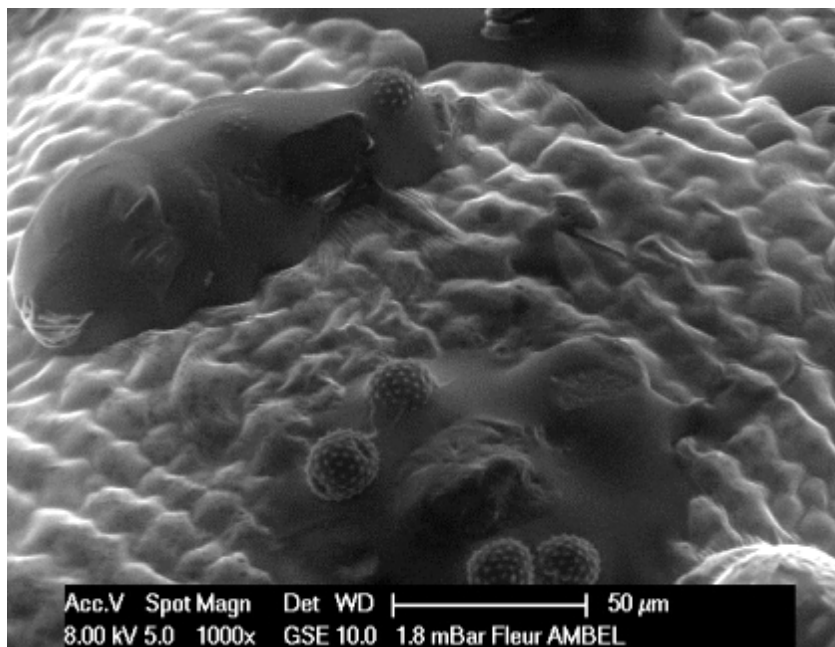
Proposition : faire de la zone, un département pilote dans la lutte contre l'ambrosie

Gérer les populations existantes ?

Eviter le démobilisation :

- A l'intérieur des zones touchées, développer des actions sur des zones plus 'faciles' (valeurs pédagogiques').
- Trouver les acteurs locaux capables de fédérer (ARS, association, agriculteur)
- Evaluation des méthodes de lutte
 - Contrôle ?

Proposition : trouver des indicateurs de réussite pour aider les gestionnaires dans la lutte



MERCI POUR VOTRE ATTENTION.