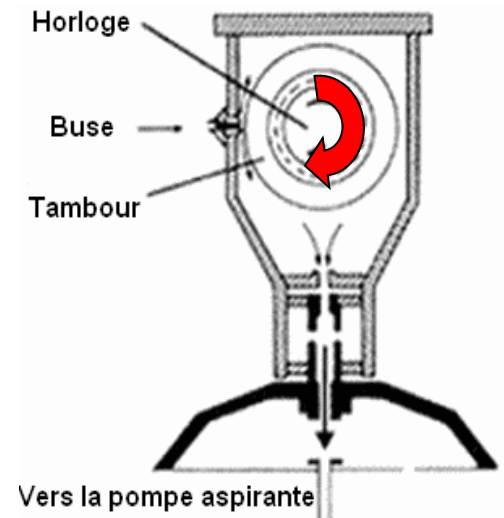
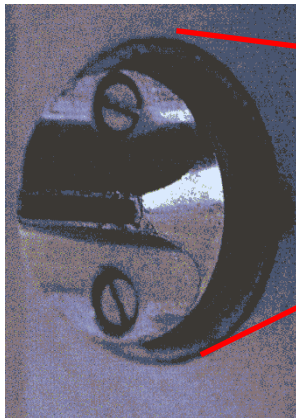




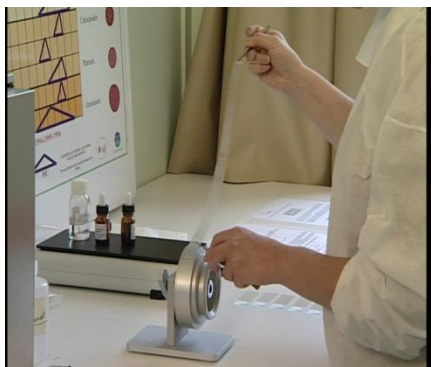
# Pollen en Île-de-France : première année du projet en partenariat avec le CR Île-de-France

Michel Thibaudon - RNSA

# Capteur de pollens



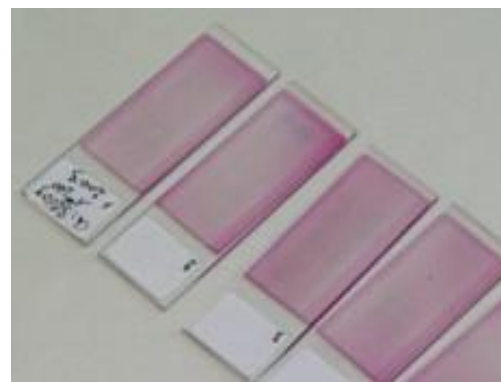
# Analyses



Récupération de la bande sur le tambour



Découpage de la bande en tranches journalières



1 lame par jour



Comptage grâce à un système de reconnaissance vocale

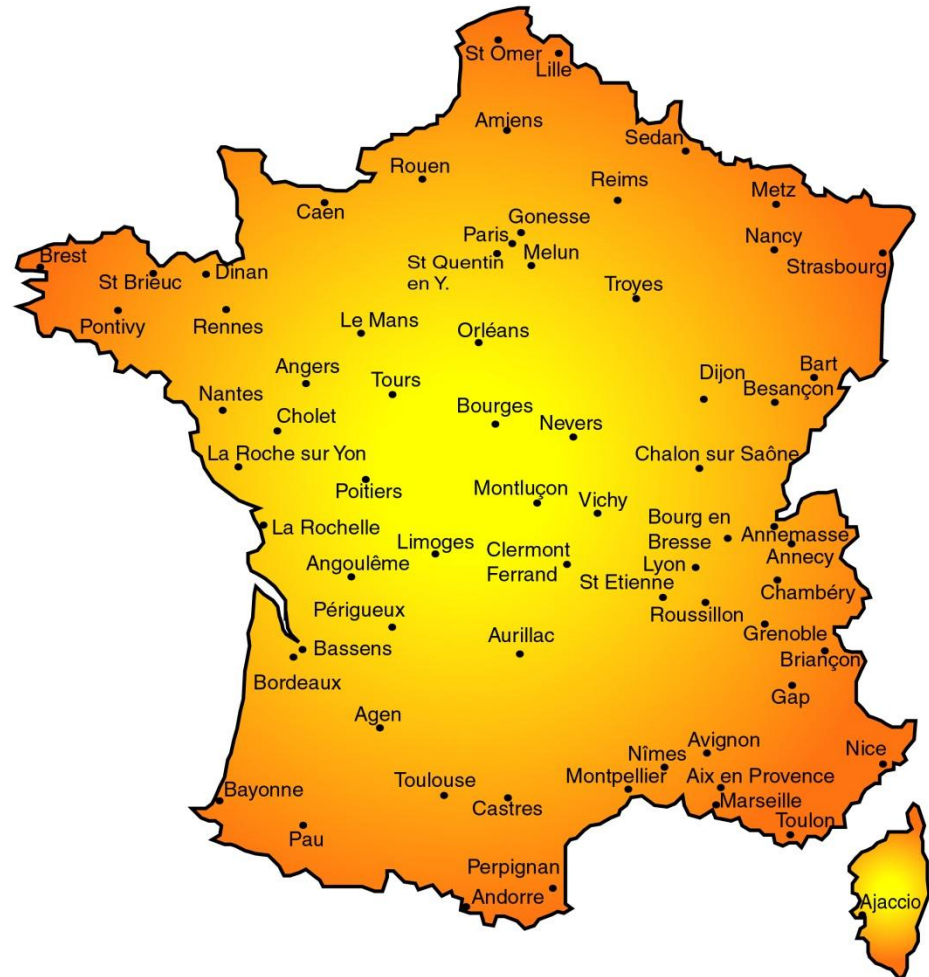


Totaux journaliers en grains/m<sup>3</sup>

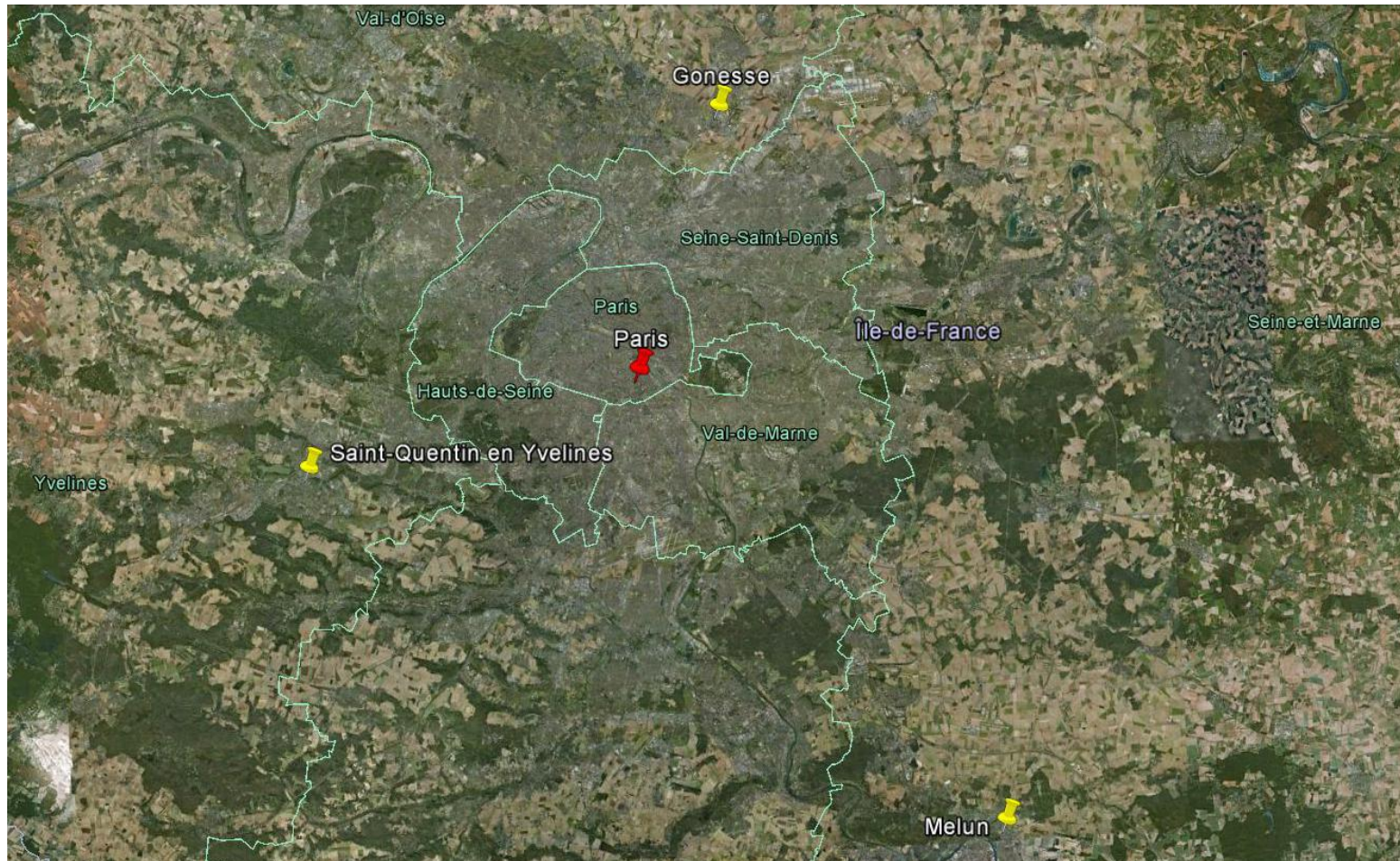


**Comptes polliniques**

# Carte de France des sites 2012



# Capteurs de pollens – Île-de-France



# Paris



# Guyancourt – St Quentin en Yvelines



# Melun






# Gonesse



# Bulletin d'information hebdomadaire



BULLETIN ALLERGO-POLLINIQUE  ÎLE DE FRANCE

**Bulletin du : jeudi 31 mai 2012**

Prévision du risque allergique d'exposition aux pollens (RAEP) pour la période  
du : 21 mai au : 27 mai

		Pollen principal	Pollens secondaires			TOTAL
		Graminées	Pin	Urticacées	Oseille	
PARIS (75)	Quantité de pollens en gr/m <sup>3</sup> pour la semaine	275	310	184	44	1064
	RAEP prévisionnel	4	0	1	1	4
GONESSE (95)	Quantité de pollens en gr/m <sup>3</sup> pour la semaine	383	223	352	22	1094
	RAEP prévisionnel	4	0	1	1	4
MELUN (77)	Quantité de pollens en gr/m <sup>3</sup> pour la semaine	420	239	245	46	1082
	RAEP prévisionnel	4	0	1	1	4
ST QUENTIN en Y. (78)	Quantité de pollens en gr/m <sup>3</sup> pour la semaine	297	206	330	28	1085
	RAEP prévisionnel	4	0	1	1	4

Commentaires : les pollens de graminées sont de plus en plus nombreux, le risque allergique est élevé.

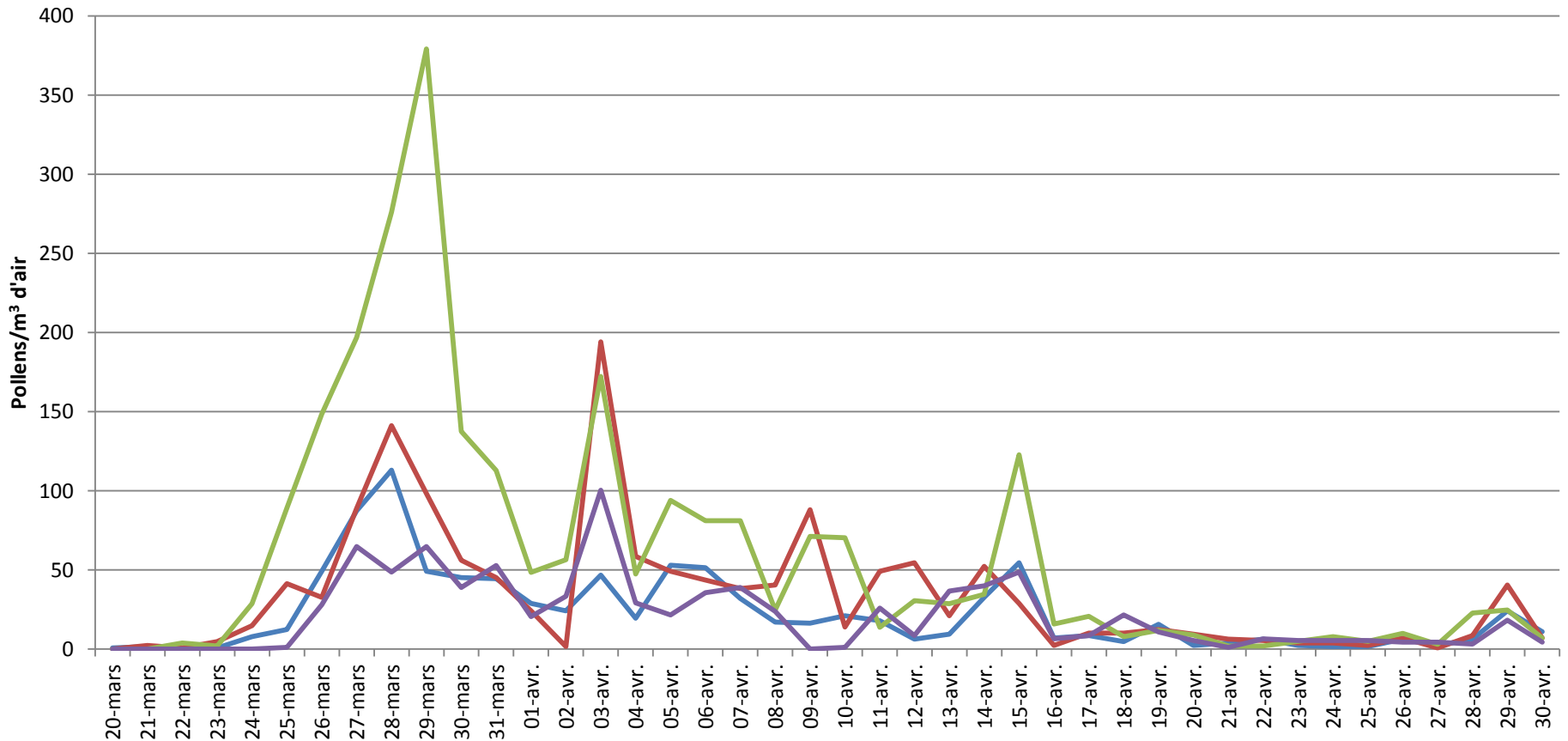
Pour en savoir plus : [www.pollens.fr](http://www.pollens.fr)

Bulletin réalisé avec le soutien financier du Conseil Régional d'Île de France et la collaboration de :

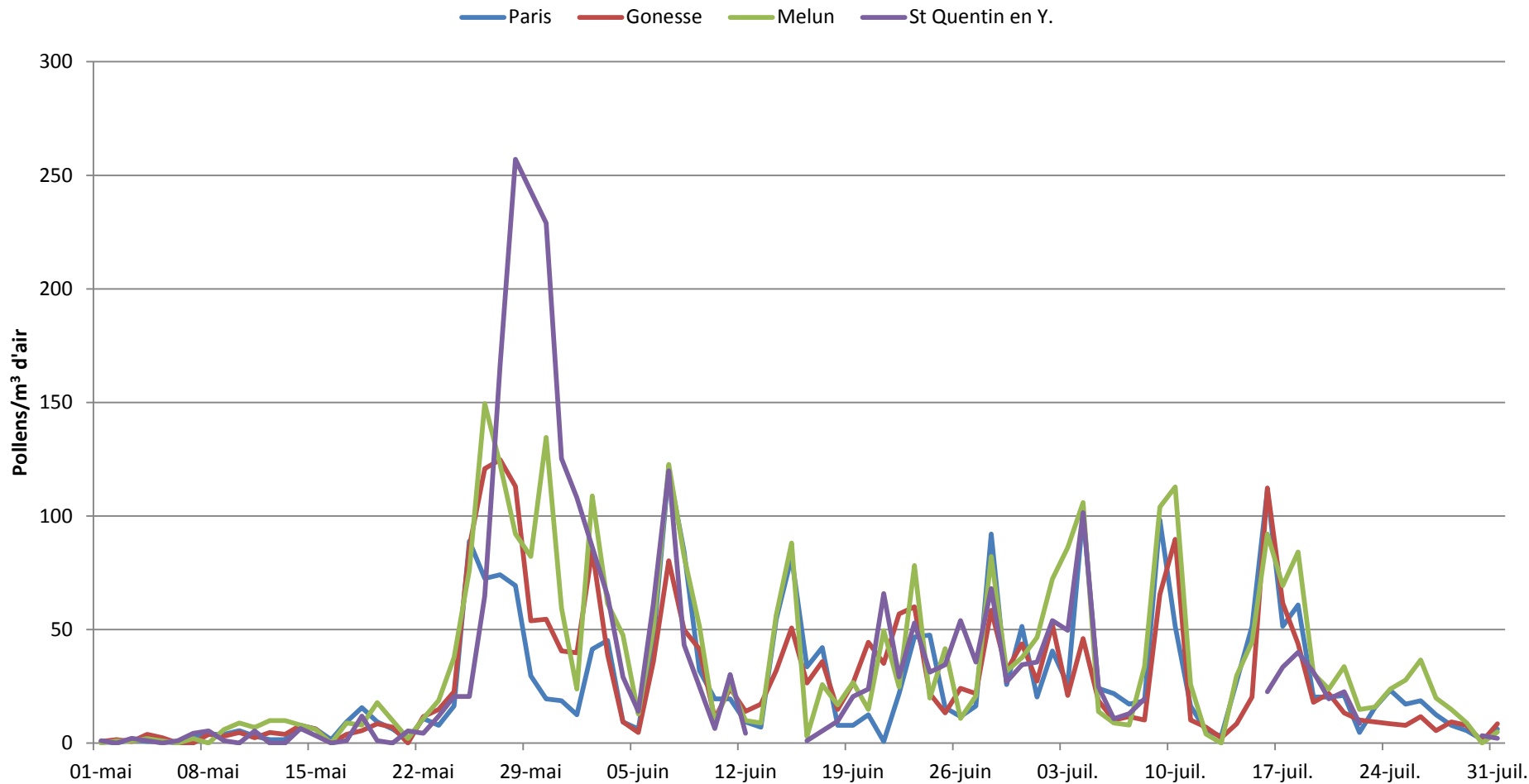


# Evolution des concentrations journalières de pollens de bouleau

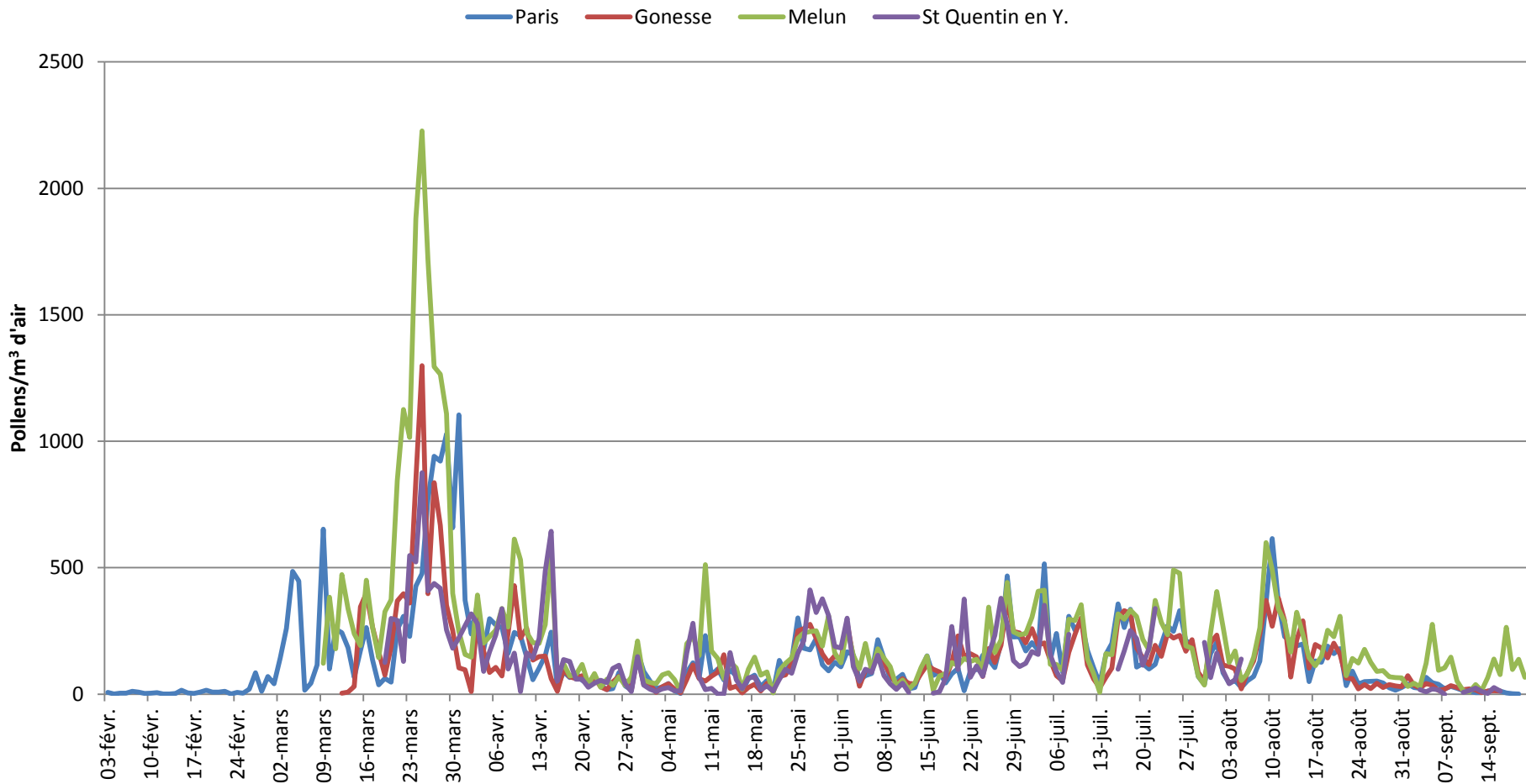
Paris Gonesse Melun St Quentin en Y.



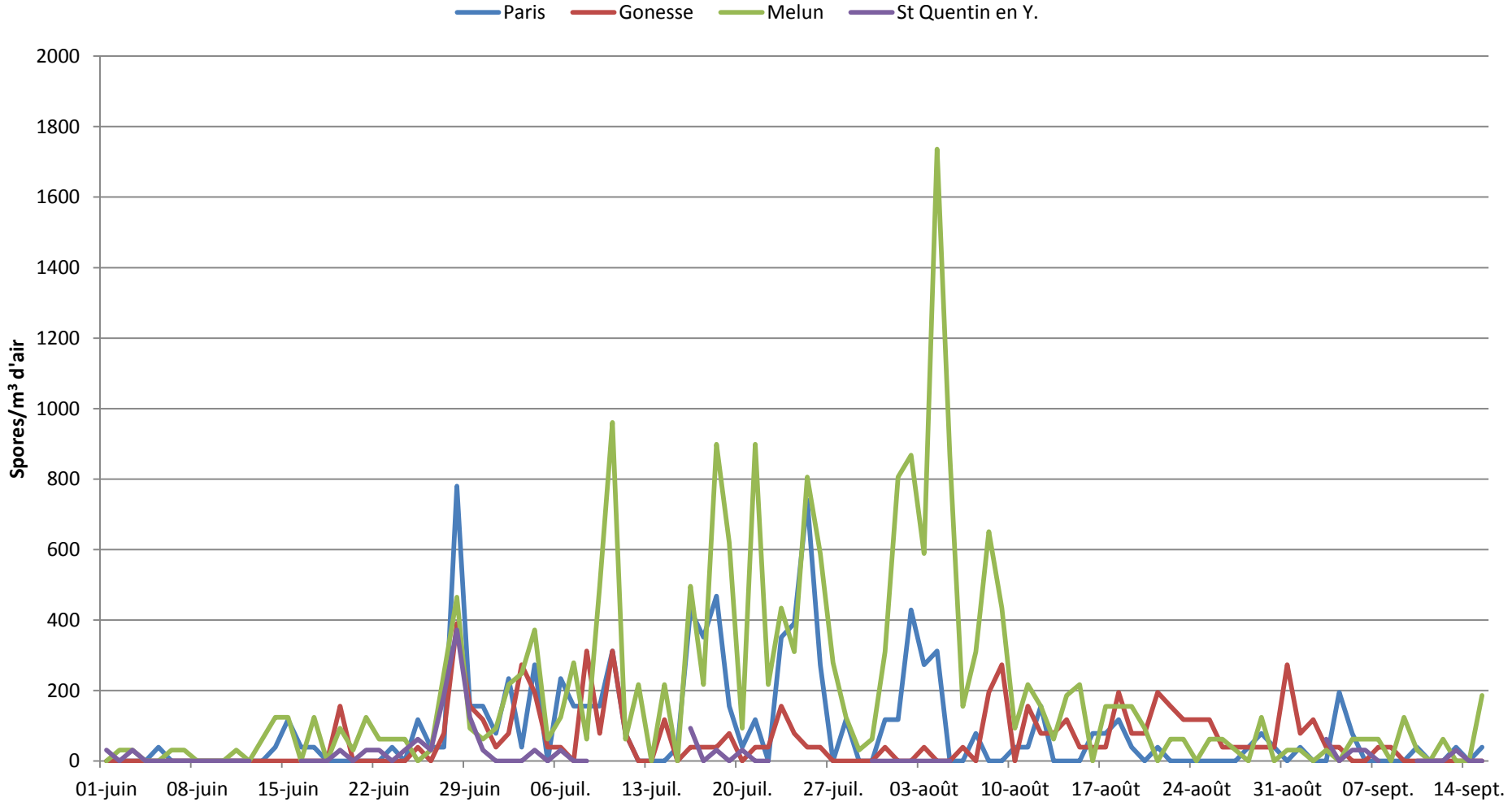
## Evolution des concentrations journalières de pollens de graminées



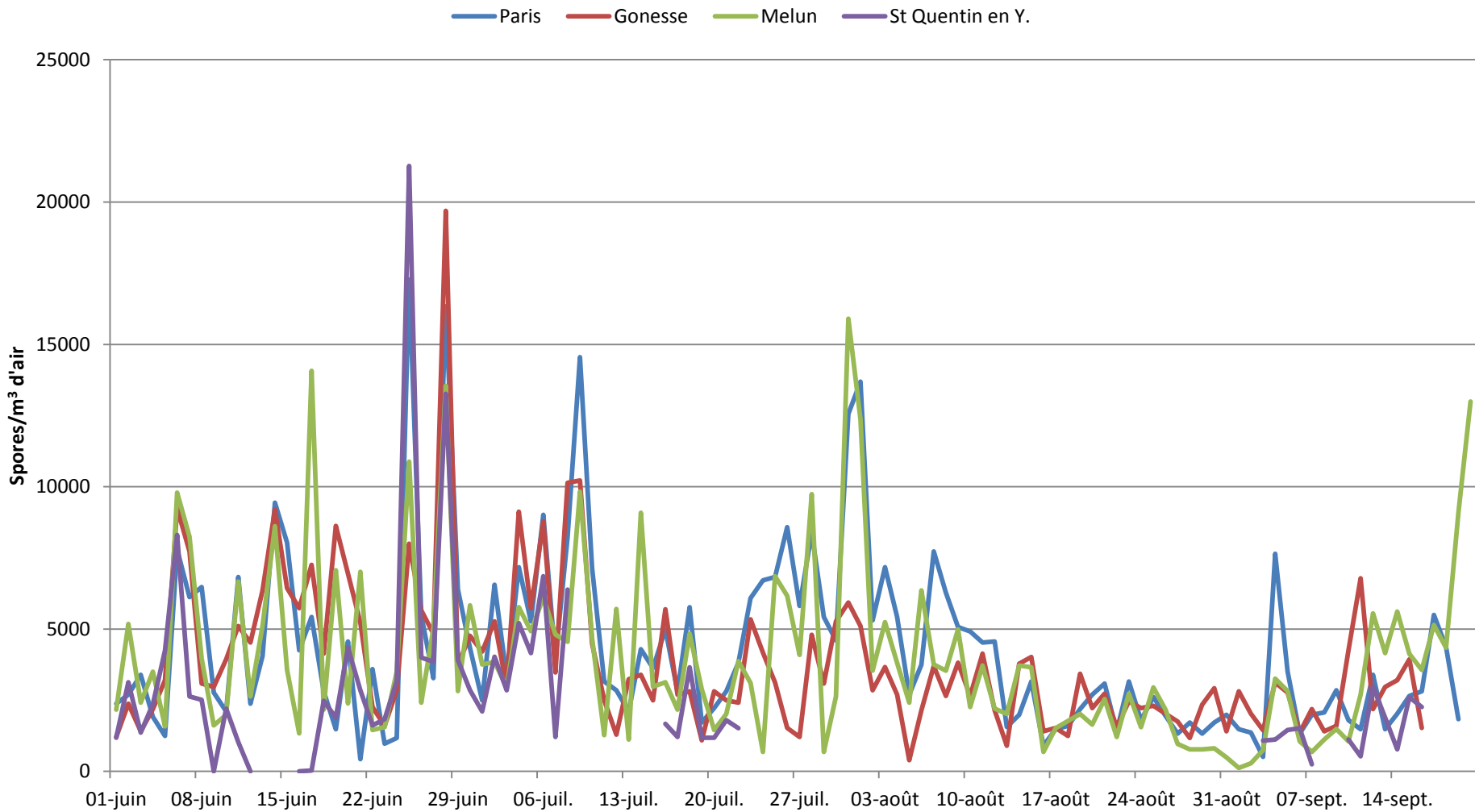
## Evolution des concentrations journalières tous taxons confondus



# Evolution des concentrations journalières d'Alternaria



# Evolution des concentrations journalières de Cladosporium



# Tableau de synthèse

	Pollens tous taxons	Bouleau	Graminées	Alternaria	Cladosporium
Paris	32556	992 (7)	2669 (66)	10179	675792
Gonesse	27399	1443 (11)	2737 (67)	6747	540423
Melun	46483	2580 (15)	3631 (74)	22754	603043
St Quentin en Y.	19849	906 (4)	2806 (47)	1798	245490

\* : entre (), nombre de jours avec un risque allergique  $\geq 3$



**Merci pour votre attention**