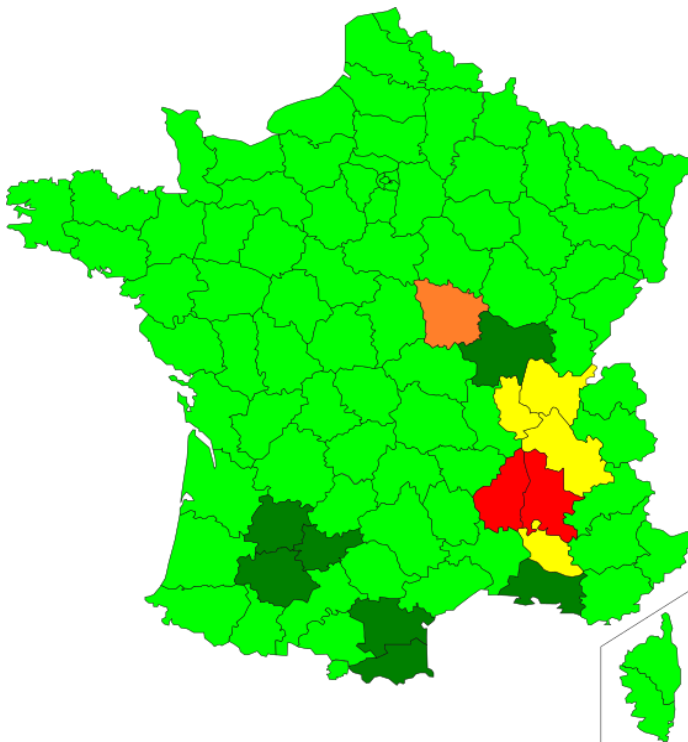


Prévision du risque d'allergie d'exposition aux pollens (RAEP)



LEGENDE

- Nul
- Très faible
- Faible
- Moyen
- Elevé
- Très élevé

Commentaire national :

Pollens d'ambroisie : toujours présents !

Les pollens automnaux comme le cèdre se propageront sur les prochains jours, sans gêne pour les allergiques, et annoncent la fin de la saison, mais les pollens d'ambroisie persistent encore sur certaines zones. Le risque sera encore très élevé de Vienne à Montélimar, élevé jusqu'à Bourgoin Jallieu et sur Nevers. Le risque d'allergie moyen lié à ces pollens s'étendra autour de la zone très élevée d'Avignon à Mâcon et des pollens seront encore présents jusque dans la région Centre et la Charente.

Des pollens de graminées se disperseront encore sur tout le territoire, essentiellement dû à des pollens remis en suspension. Le risque d'allergie associé pourra localement atteindre un niveau faible, seules les personnes les plus sensibles pourront être gênées.

Les pollens d'ambroisie séviront encore, même si les quantités seront en diminution.

Charlotte Sindt
RNSA

Le RAEP

Le risque d'allergie d'exposition aux pollens (RAEP) est établi selon plusieurs critères:

- le type de pollen concerné, chaque espèce n'ayant pas le même pouvoir allergisant;
- la localisation géographique, une même espèce n'a pas le même impact sanitaire selon la zone géographique où elle est présente;
- la quantité de pollen enregistrée.

Le RAEP est ensuite pondéré en fonction des données cliniques (obtenues grâce à un réseau de médecins sentinelles), des données phénologiques (données recueillies auprès de partenaires botanistes) et des prévisions météorologiques.

Vous trouverez sur le site du Ministère des Affaires Sociales et de la Santé les recommandations à suivre en cas de pics polliniques :

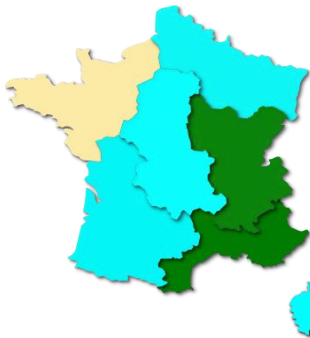
<http://social-sante.gouv.fr/sante-et-environnement/air-exterieur/article/pollens-recommandations-sanitaires>

Partenaires nationaux :

Le RNSA est soutenu par le Ministère des Affaires Sociales et de la Santé, par le Ministère de l'Environnement, de l'Energie et de la Mer et par l'ADEME

Bulletin Phénologique

Ambrosie



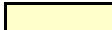
Armoise



Graminées



LEGENDE

 Pas encore en floraison

 En floraison

 Floraison terminée

Plantain



Urticacées

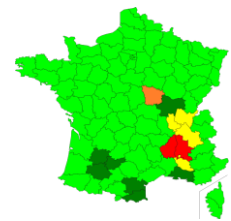


Commentaires :

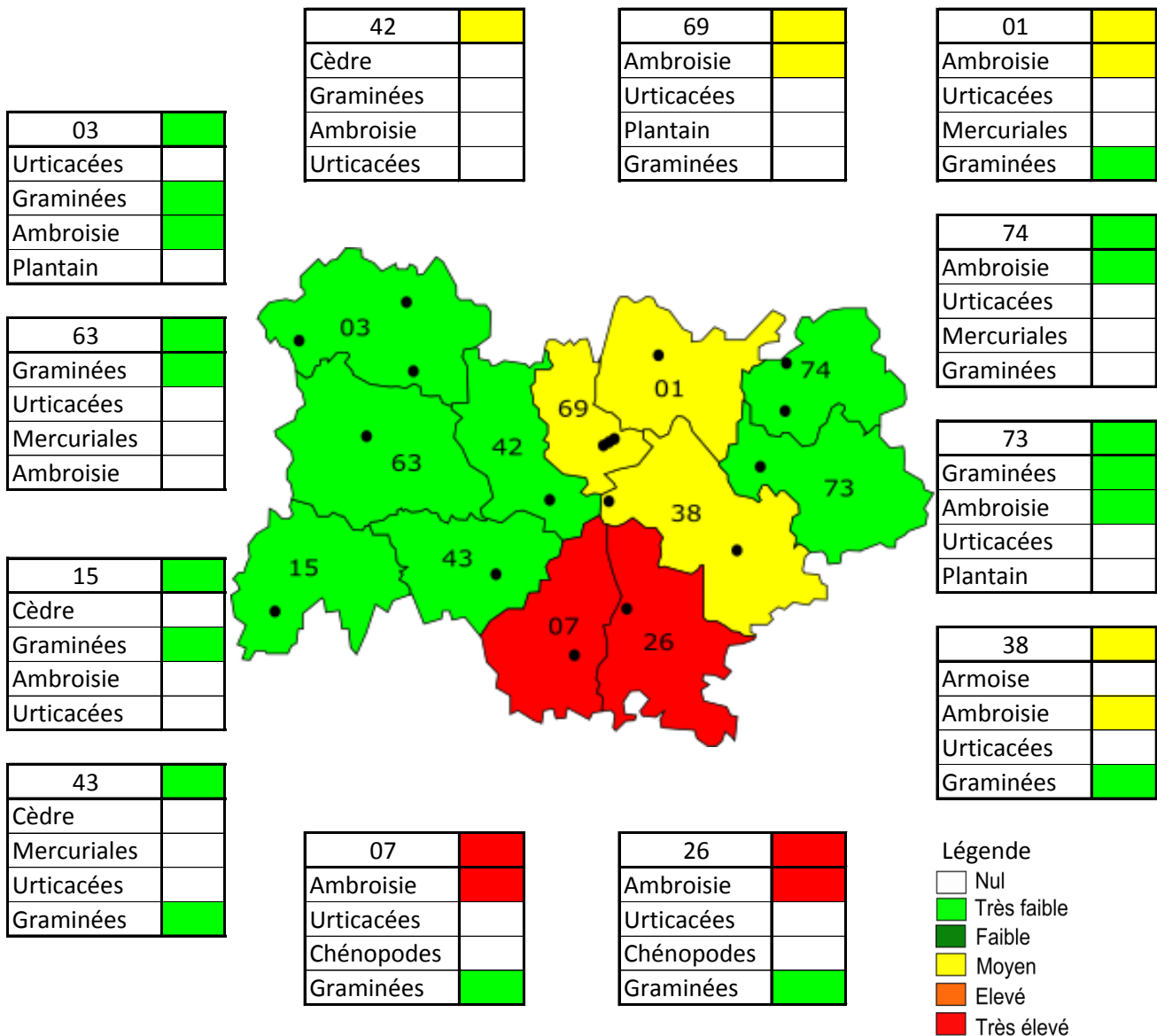
Jardin botanique de Lyon : les graminées sont en fin de floraison.

Nancy : Il y a toujours du Plantain lancéolé qui émet du pollen au Jardin botanique de Nancy.

Partenaires : Les jardins botaniques d'Antibes, Antony, Avignon, Bordeaux, Caen, Cholet, Clermont-Ferrand, Lille, Lyon, Saint Jean de Luz et l'Université de Franche-Comté Besançon, la FREDON Ile de France

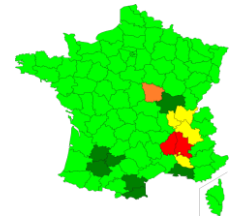

REGION AUVERGNE RHÔNE ALPES

Prévision du risque d'allergie d'exposition aux pollens (RAEP)



Commentaire :
 Le risque d'allergie pourra encore atteindre localement un risque très élevé dû aux pollens d'ambroisie sur la vallée du Rhône. Ailleurs, le risque sera en diminution de moyen à très faible, voire nul. Les pollens de graminées seront encore présents, mais le risque associé ne dépassera pas le niveau très faible.

Aides régionales complémentaires :
 ARS Auvergne Rhône Alpes - Atmo Auvergne Rhône Alpes - Métropole de Lyon - Ville de Lyon
 Agglomération de Bourg en Bresse - Ville de Montluçon - Alpes Contrôle Chambéry



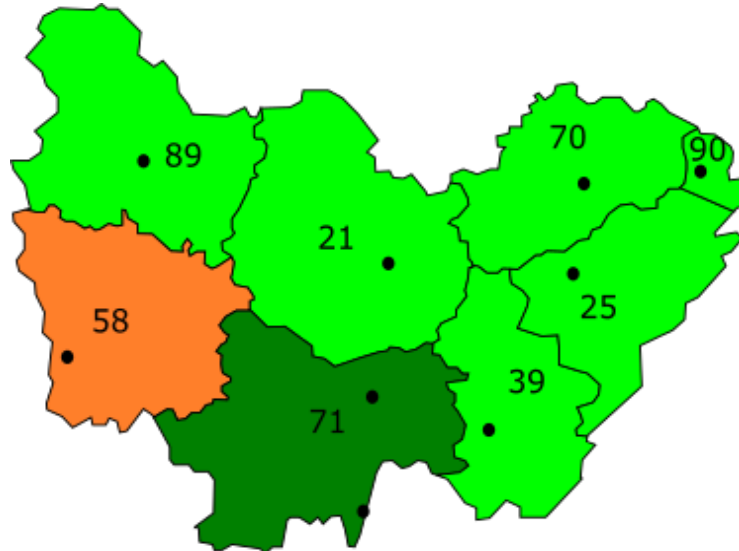
REGION BOURGOGNE FRANCHE COMTE

Prévision du risque d'allergie d'exposition aux pollens (RAEP)

21	
Ambrosie	
Graminées	
Urticacées	
Mercuriales	

70	
Graminées	
Urticacées	
Plantain	
Ambrosie	

89	
Ambrosie	
Urticacées	
Graminées	
Mercuriales	



90	
Graminées	
Urticacées	
Plantain	
Ambrosie	

58	
Ambrosie	
Urticacées	
Graminées	
Mercuriales	

25	
Graminées	
Lierre	
Urticacées	
Ambrosie	

71	
Ambrosie	
Urticacées	
Graminées	
Mercuriales	

39	
Graminées	
Lierre	
Urticacées	
Ambrosie	

Légende

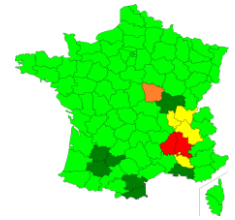
- Nul
- Très faible
- Faible
- Moyen
- Elevé
- Très élevé

Commentaire :

Enfin les pollens d'ambrosie diminueront sur la région de Nevers, le risque associé pourra encore atteindre un niveau élevé. Ces pollens seront encore présents sur la Saône et Loire, le Jura et le Doubs, mais la gêne diminuera. Quelques pollens de graminées se maintiendront dans l'air, avec un risque d'allergie au maximum très faible.

Aides régionales complémentaires :

Ville de Chalon sur Saône - Atmo Bourgogne Franche Comté

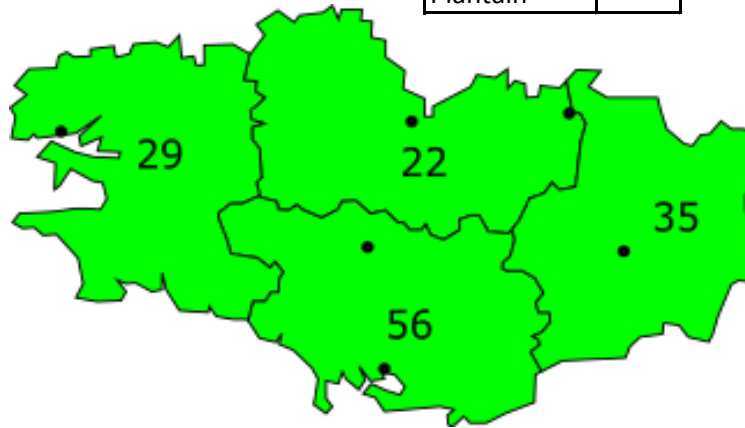


REGION BRETAGNE

Prévision du risque allergique d'exposition aux pollens (RAEP) pour la période

22	Très faible
Urticacées	
Cèdre	
Graminées	Très faible
Plantain	

29	Très faible
Urticacées	
Châtaignier	
Plantain	



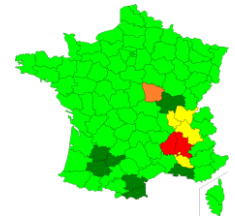
35	Très faible
Urticacées	
Cèdre	
Mercuriales	
Graminées	

56	Très faible
Urticacées	
Châtaignier	
Cèdre	
Graminées	Très faible

- Légende
- Nul
 - Très faible
 - Faible
 - Moyen
 - Elevé
 - Très élevé


Commentaire :



Si quelques pollens sont toujours présents sur la région en cette fin de saison des pollens allergisants, ce seront surtout les pollens automnaux de cèdre et de lierre qui ne sont pas gênants pour les allergiques. Quelques pollens de graminées pourront temporairement provoquer un risque très faible.





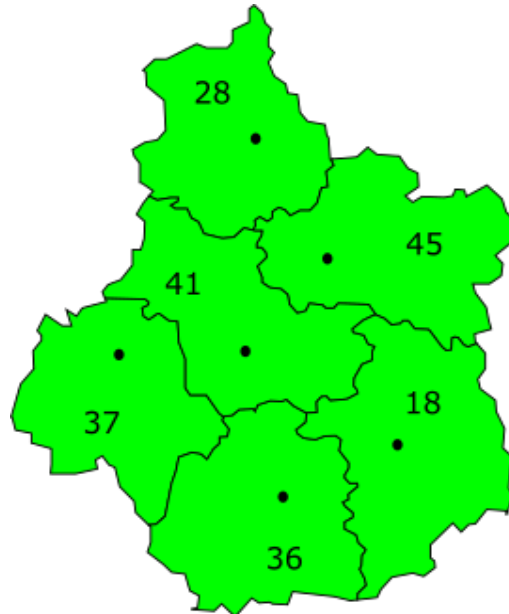
REGION CENTRE VAL DE LOIRE



Prévision du risque d'allergie d'exposition aux pollens (RAEP)




28	
Urticacées	
Châtaignier	
Mercuriales	
Cèdre	



41	
Urticacées	
Châtaignier	
Mercuriales	
Graminées	

37	
Urticacées	
Mercuriales	
Graminées	
Cèdre	



45	
Urticacées	
Châtaignier	
Mercuriales	
Graminées	

18	
Urticacées	
Mercuriales	
Ambroisie	
Graminées	

36	
Mercuriales	
Plantain	
Graminées	
Urticacées	

Légende

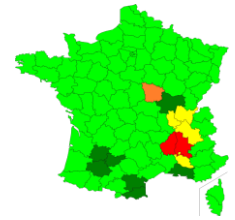
-  Nul
-  Très faible
-  Faible
-  Moyen
-  Elevé
-  Très élevé

Commentaire :

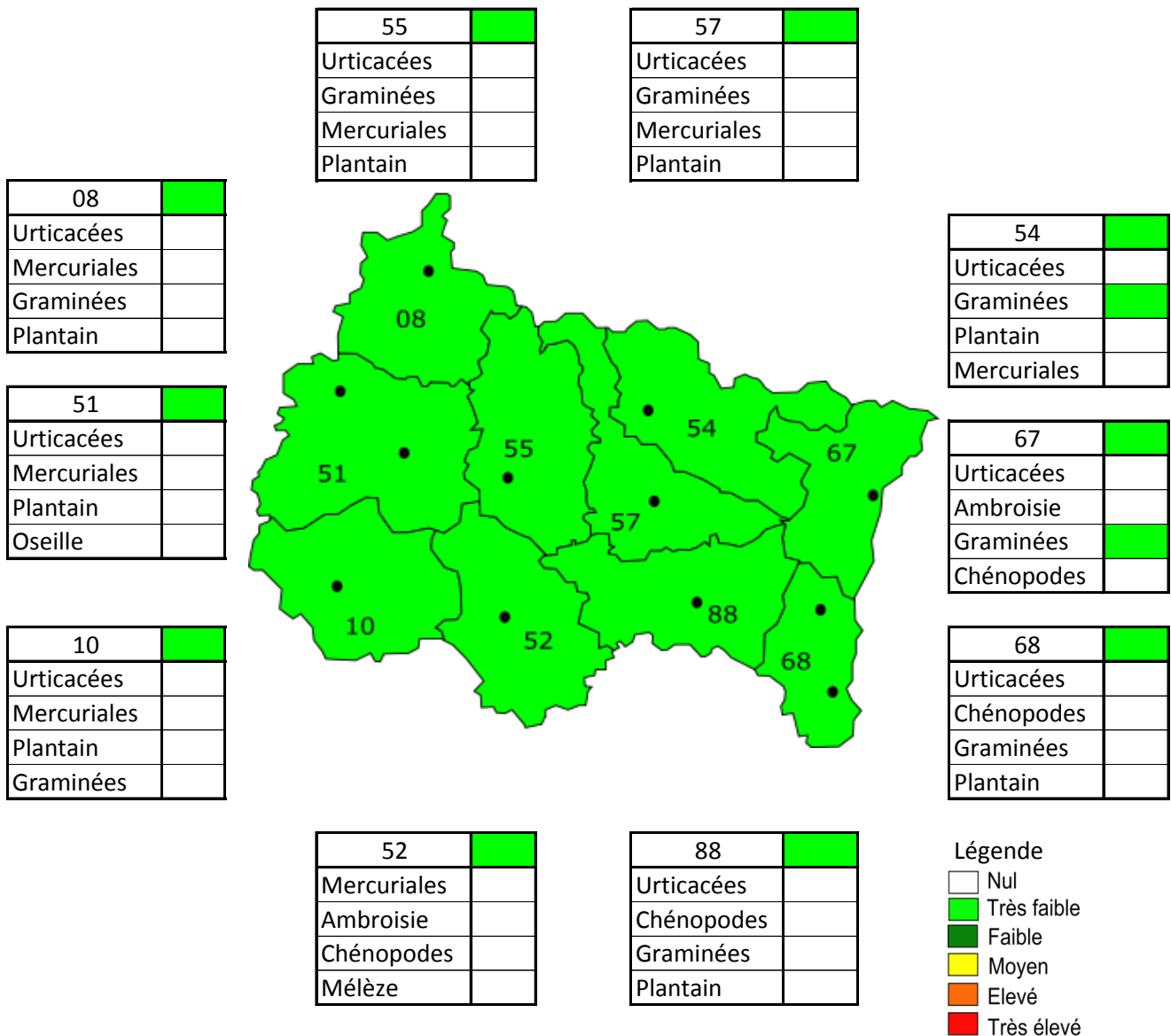
La fin de saison des pollens allergisants se précisent, quelques pollens de graminées et plus localement d'ambroisie pourront encore provoquer un risque très faible. Des pollens automnaux comme ceux de cèdre, pourront être présents, mais ne seront pas une gêne pour les allergiques.

Aides régionales complémentaires :

Lig'Air

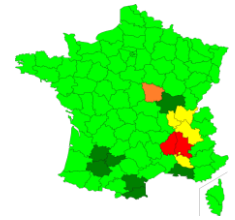

REGION GRAND EST

Prévision du risque d'allergie d'exposition aux pollens (RAEP)



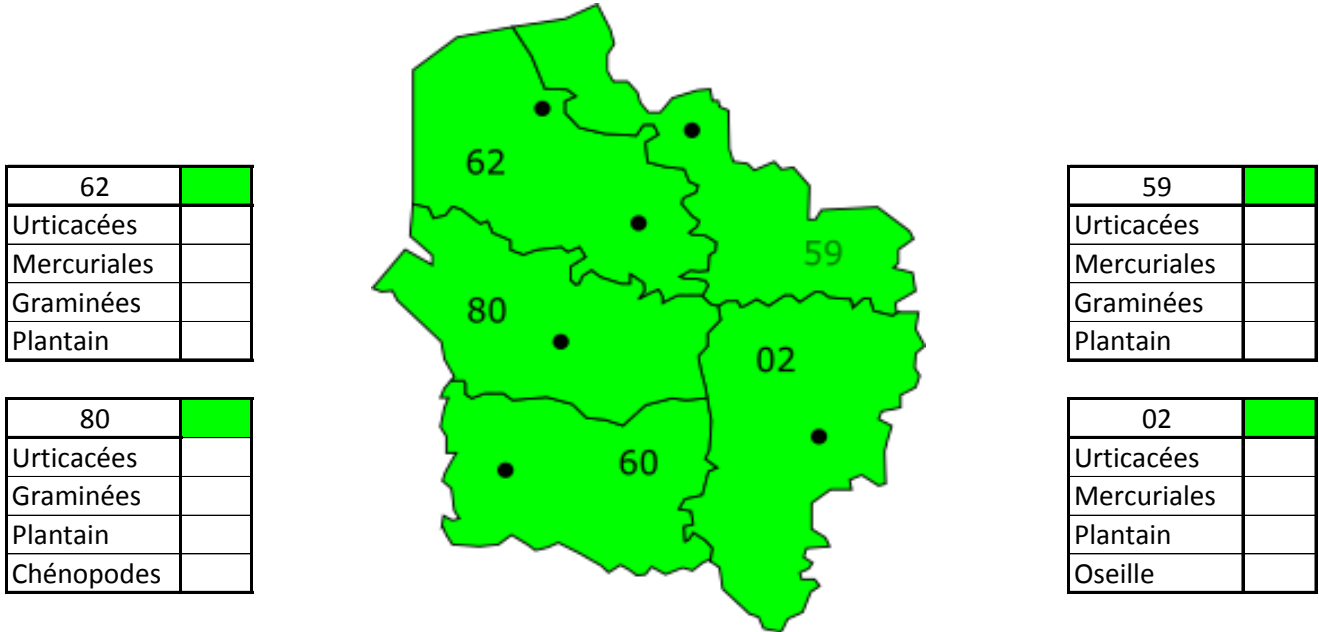
Commentaire :
 Des pollens automnaux pourront être présents tels que les pollens de cèdre, mais ce sont des pollens non allergisants. Le risque pourra encore atteindre un niveau très faible, temporairement, dû à quelques pollens de graminées en fin de saison.

Aides régionales complémentaires :
 Atmo Grand Est - Nouvel Hôpital Universitaire de Strasbourg



REGION HAUTS DE FRANCE

Prévision du risque d'allergie d'exposition aux pollens (RAEP)



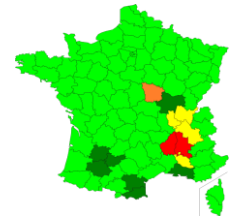
- Légende
- Nul
 - Très faible
 - Faible
 - Moyen
 - Elevé
 - Très élevé

Commentaire :

Le risque d'allergie n'atteindra qu'occasionnellement un niveau très faible dû à quelques pollens de graminées en cette fin de saison des pollens allergisants. Des pollens automnaux pourront être présents tels que les pollens de cèdre, mais ce sont des pollens non allergisants.

Aides régionales complémentaires :

Atmo Hauts de France - Association pour la Prévention de la Pollution Atmosphérique de Hauts de France



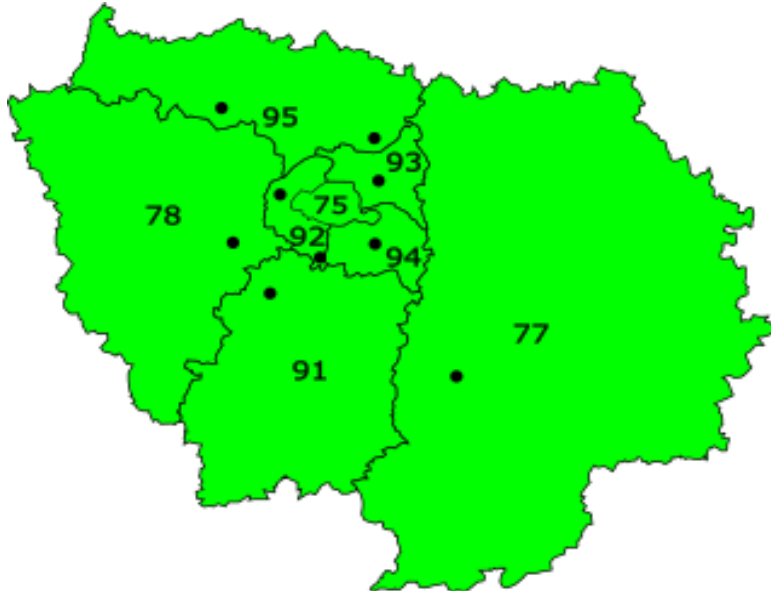
REGION ILE DE FRANCE

Prévision du risque d'allergie d'exposition aux pollens (RAEP)

95	
Urticacées	
Chénopodes	
Graminées	
Plantain	

93	
Urticacées	
Chénopodes	
Graminées	
Plantain	

78	
Urticacées	
Châtaignier	
Mercuriales	
Cèdre	



77	
Urticacées	
Mercuriales	
Graminées	
Châtaignier	

91	
Urticacées	
Mercuriales	
Plantain	
Graminées	

75	
Urticacées	
Graminées	
Pin	
Plantain	

92	
Urticacées	
Mercuriales	
Plantain	
Graminées	

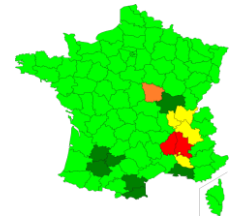
94	
Urticacées	
Mercuriales	
Graminées	
Châtaignier	

Légende

- Nul
- Très faible
- Faible
- Moyen
- Elevé
- Très élevé

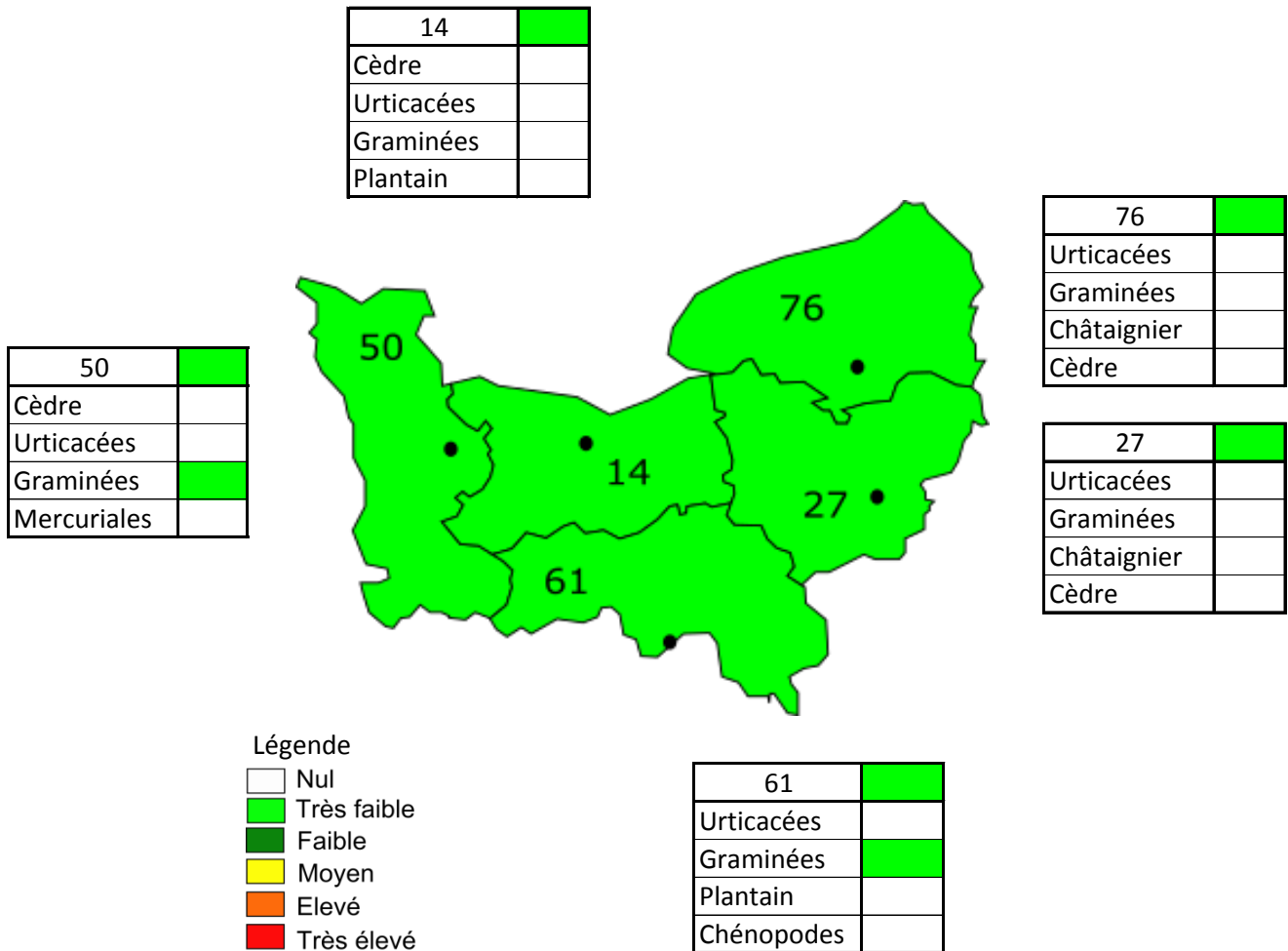
Commentaire :
 Quelques pollens de graminées, en fin de saison, pourront occasionnellement provoquer un risque d'allergie très faible pour les prochains jours ensoleillés.

Aides régionales complémentaires :
 Conseil Régional d'Ile de France - Service Parisien de Santé Environnementale



REGION NORMANDIE

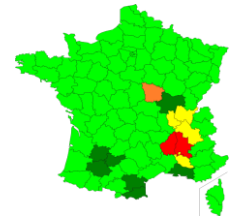
Prévision du risque d'allergie d'exposition aux pollens (RAEP)



Commentaire :

Quelques pollens de graminées, en fin de saison, pourront occasionnellement provoquer un risque d'allergie très faible pour les prochains jours ensoleillés. Des pollens automnaux de cèdre pourront être présents, mais ils ne sont pas allergisants.

Aides régionales complémentaires :
Air Normand - APRIAN



REGION NOUVELLE-AQUITAINE

Prévision du risque d'allergie d'exposition aux pollens (RAEP)

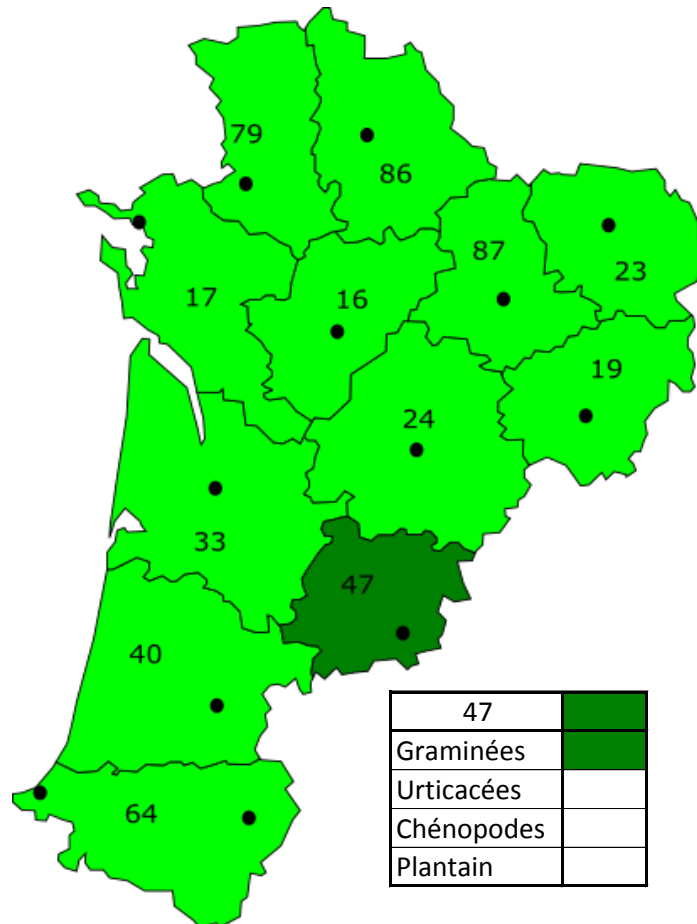
79	■
Mercuriales	
Cèdre	
Urticacées	
Graminées	

16	■
Urticacées	
Mercuriales	
Plantain	
Ambroisie	■

86	■
Mercuriales	
Plantain	
Graminées	■
Urticacées	

87	■
Mercuriales	
Urticacées	
Cèdre	
Ambroisie	

17	■
Cèdre	
Tubuliflore	
Graminées	■
Chénopodes	



23	■
Urticacées	
Graminées	■
Ambroisie	■
Plantain	

33	■
Graminées	■
Cèdre	
Plantain	
Urticacées	

19	■
Mercuriales	
Urticacées	
Cèdre	
Ambroisie	

40	■
Graminées	■
Autre	
Urticacées	
Plantain	

24	■
Graminées	■
Mercuriales	
Ambroisie	
Urticacées	

64	■
Urticacées	
Graminées	■
Cèdre	
Chénopodes	

47	■
Graminées	■
Urticacées	
Chénopodes	
Plantain	

Légende

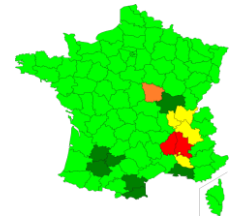
- Nul
- Très faible
- Faible
- Moyen
- Elevé
- Très élevé

Commentaire :

Fin de saison des pollens allergisants, le risque pourra atteindre un niveau localement faible pour les pollens de graminées, mais la gêne ira en diminuant. Des pollens d'ambroisie s'attarderont encore au Sud de la Charente, sans gêne pour les allergiques.

Aides régionales complémentaires :

ARS Nouvelle-Aquitaine - Atmo Nouvelle-Aquitaine



REGION OCCITANIE

Prévision du risque d'allergie d'exposition aux pollens (RAEP)

82	
Graminées	
Urticacées	
Chénopodes	
Plantain	

46	
Cèdre	
Graminées	
Ambroisie	
Urticacées	

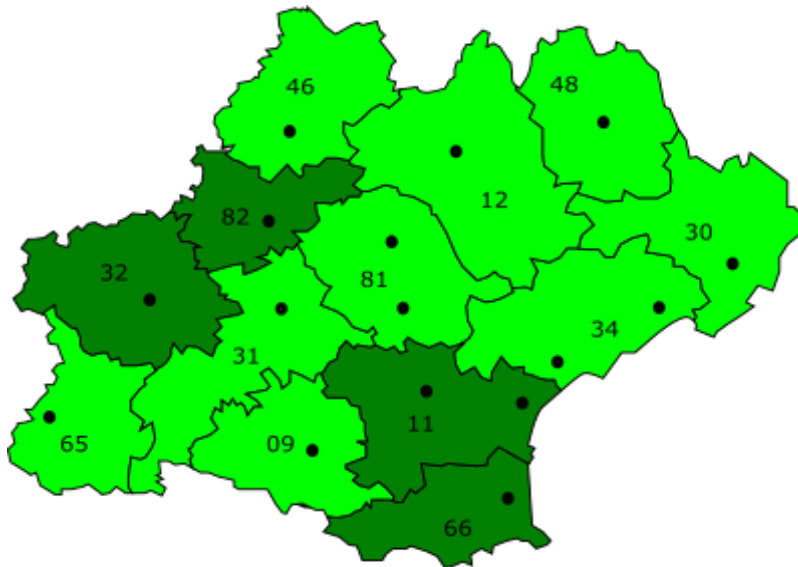
48	
Graminées	
Urticacées	
Mercuriales	
Chénopodes	

12	
Graminées	
Urticacées	
Mercuriales	
Chénopodes	

32	
Graminées	
Urticacées	
Chénopodes	
Plantain	

30	
Graminées	
Ambroisie	
Chénopodes	
Urticacées	

81	
Graminées	
Urticacées	
Mercuriales	
Chénopodes	



34	
Chénopodes	
Graminées	
Châtaignier	
Cèdre	

65	
Urticacées	
Graminées	
Cèdre	
Chénopodes	

11	
Graminées	
Urticacées	
Plantain	
Cèdre	

31	
Graminées	
Mercuriales	
Chénopodes	
Urticacées	

09	
Graminées	
Mercuriales	
Chénopodes	
Urticacées	

66	
Graminées	
Urticacées	
Plantain	
Cèdre	

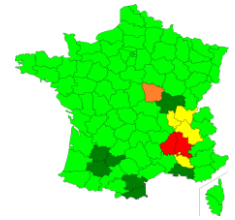
Légende

- Nul
- Très faible
- Faible
- Moyen
- Elevé
- Très élevé

Commentaire :

Alors que sur le bord du département du Gard, des pollens d'ambroisie seront encore présents, ce seront quelques pollens de graminées qui sur l'ensemble de la région pourront localement provoquer un risque très faible voire faible.

Aides régionales complémentaires :
ARS Occitanie - CHU de Nîmes

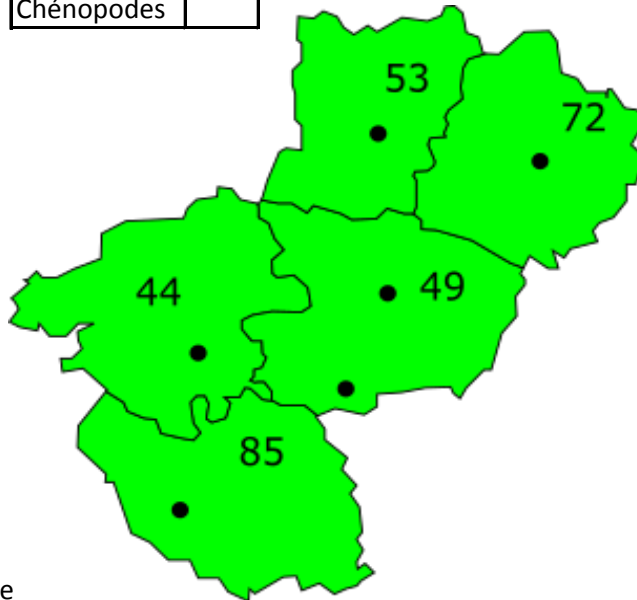


REGION PAYS DE LOIRE

Prévision du risque d'allergie d'exposition aux pollens (RAEP)

53	
Urticacées	
Graminées	
Plantain	
Chénopodes	

44	
Urticacées	
Cèdre	
Mercuriales	
Graminées	



72	
Urticacées	
Graminées	
Chénopodes	
Mercuriales	

49	
Urticacées	
Graminées	
Plantain	
#N/A	

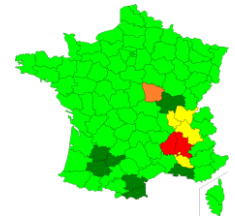
Légende

	Nul
	Très faible
	Faible
	Moyen
	Elevé
	Très élevé

85	
Urticacées	
Cèdre	
Graminées	
Chénopodes	

Commentaire :

Quelques pollens de graminées, en fin de saison, pourront occasionnellement provoquer un risque d'allergie très faible pour les prochains jours ensoleillés. Des pollens automnaux de cèdre pourront être présents, mais ils ne sont pas allergisants.



REGION PROVENCE ALPES CÔTES D'AZUR - CORSE

Prévision du risque d'allergie d'exposition aux pollens (RAEP)

04	
Cèdre	
Ambroisie	
Urticacées	
Graminées	

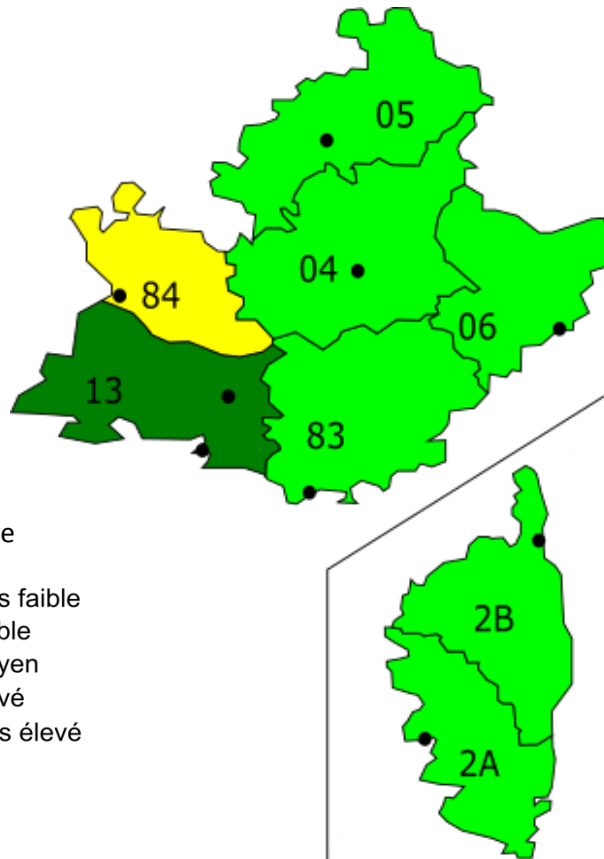
05	
Cèdre	
Ambroisie	
Urticacées	
Graminées	

84	
Ambroisie	
Graminées	
Mercuriales	
Urticacées	

06	
Urticacées	
Chêne	
Plantain	
Cèdre	

13	
Ambroisie	
Chénopodes	
Graminées	
Cyprès	

83	
Ambroisie	
Chénopodes	
Urticacées	
Graminées	



Légende
 Nul
 Très faible
 Faible
 Moyen
 Elevé
 Très élevé

2B	
Urticacées	
Graminées	
Ambroisie	
Plantain	

2A	
Urticacées	
Graminées	
Ambroisie	
Plantain	

Commentaire :

Alors que sur le département du Vaucluse, des pollens d'ambroisie seront encore présents, ce seront quelques pollens de graminées qui sur l'ensemble de la région pourront localement provoquer un risque très faible voire faible.

Aides régionales complémentaires :

ARS Provence Alpes Cotes d'Azur - AECAP - Air Provence Alpes Cotes d'Azur