

# Problématique des POLLENS

dans les politiques publiques  
sur l'AIR  
en France



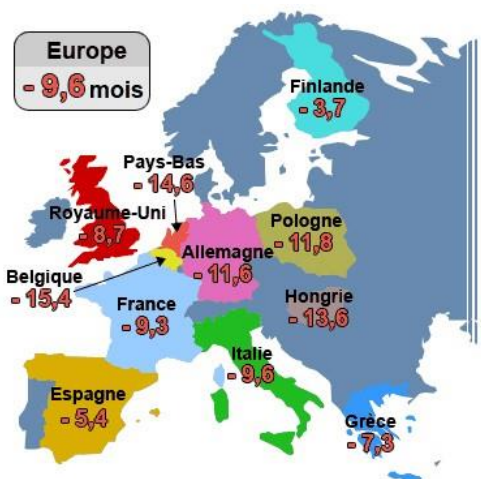
---

**Journées 2013 d'Etudes Scientifiques RNSA,  
29-30 Nov.2013**

**L. Galsomiès, ADEME, SEQA**

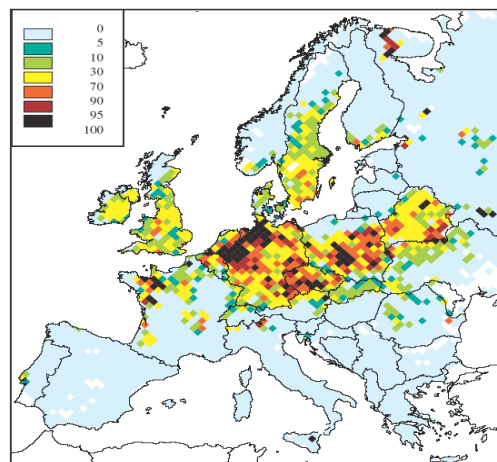
## Sanitaires

Espérance de vie réduite  
de ~ 9.6 mois en Europe  
du fait de la pollution de  
l'air (IIASA/UE)



## Environnementaux

Dépassements des charges  
critiques (acidification  
& eutrophisation), etc

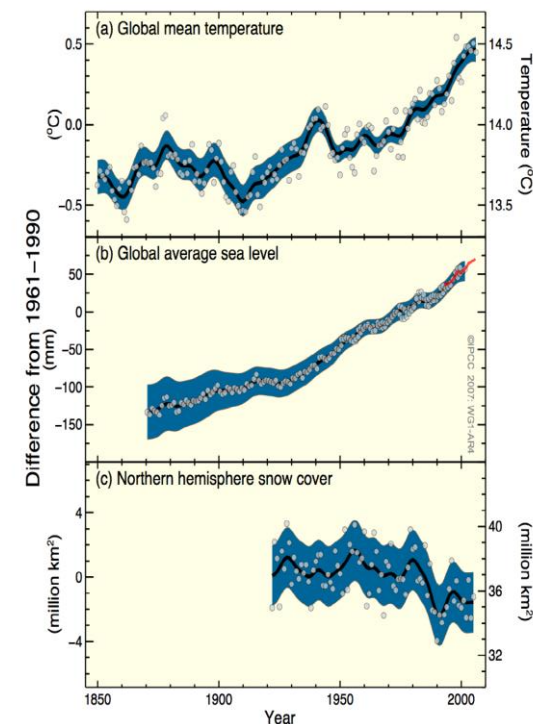


*Pluies et  
retombées  
acides  
en Europe*

## ENJEUX AIR

### Climatiques

Hausse des températures,  
du niveau des mers,  
diminution de la couverture  
neigieuse



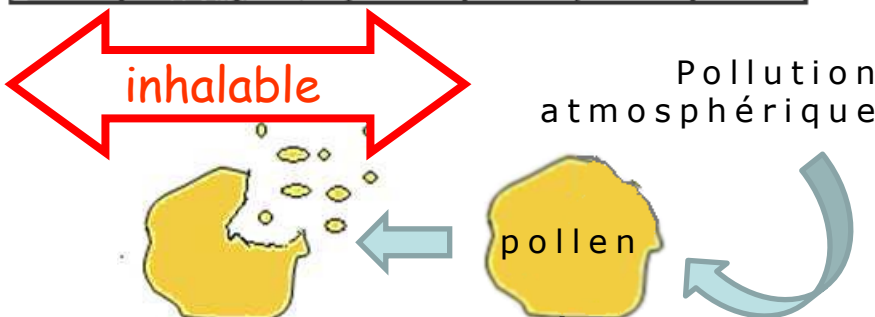
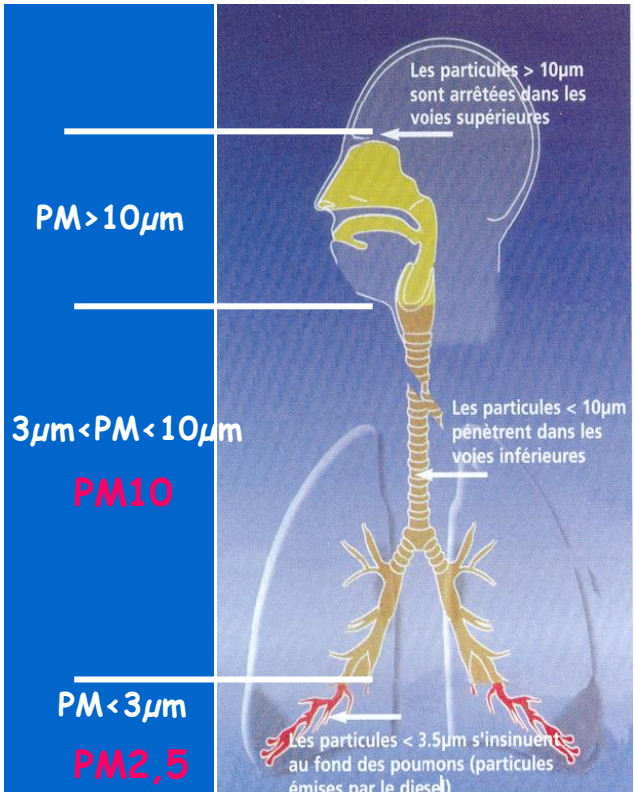
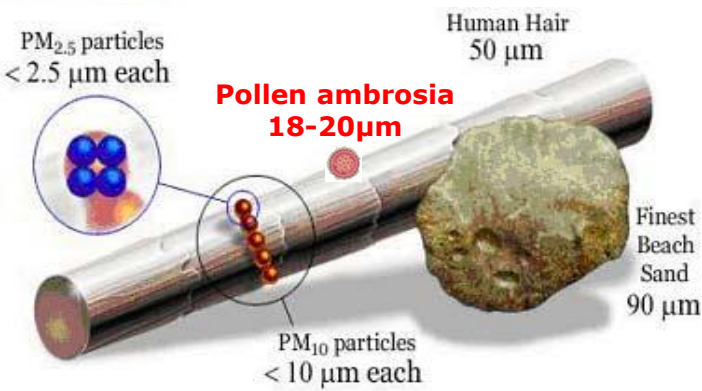
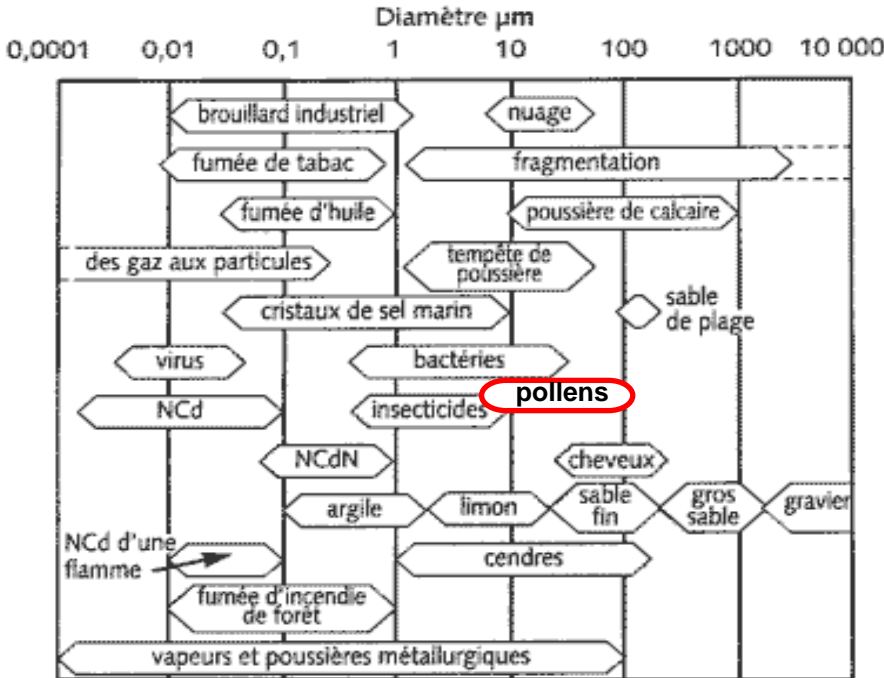


# Pollens : famille des PARTICULES

particules biologiques :

~ 7-150 µm

~ fines et grosses





## CONTEXTE Chiffres clés AIR

Population exposée en France aux dépassements de seuils des normes pour les particules dans l'air représenterait selon les années (2012 à 2007) entre

**360 000 et 15 millions** de personnes (source INERIS)

Espérance de vie réduite de **9.6 mois** en moyenne par Européen à cause de la pollution par les particules fines (source IIASA pour l'UE, 2000)

**42 000** morts prématurées par an en France à cause de la pollution de l'air (source OMS 2008 pour l'UE)

**VIGILANCE**  
sur les risques sanitaires

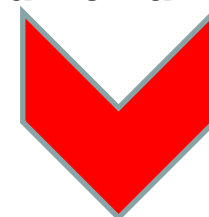
### Coûts

20 à 30 milliards d'euros pour le coût annuel, en France, des dommages sanitaires causés par la pollution des seules particules fines

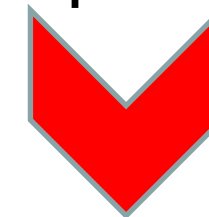
Emissions



Surveillance



Exposition



Effets



## CONTEXTE Chiffres clés AIR

J'éternue  
*rhinite*

Ça pique  
Je pleure  
*conjonctivite*

Ça démange  
*Urticaire et  
eczéma*

J'étouffe  
**Asthme**

**25 à 30%** de la population dans les pays industrialisés présente une allergie respiratoire (*chez certaines personnes on note une sensibilité bronchique accrue, voire une hyperréactivité bronchique*)

**3,5 millions** d'asthmatiques aujourd'hui en France

**10 à 14%** des jeunes de 20 à 24 ans ont déjà fait au moins une crise d'asthme dans leur vie

L'allergie pollinique ou pollinose concerne **20%** de la population française

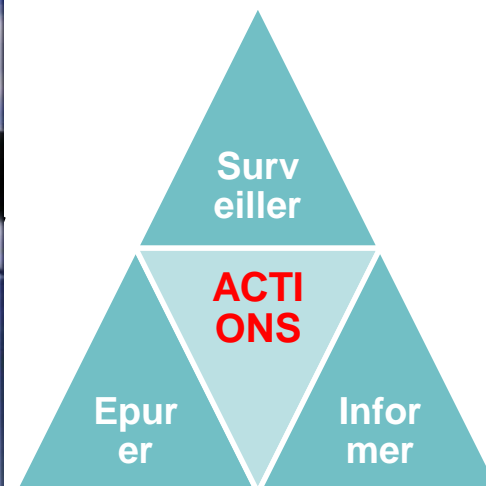
**58%** des enfants et **54%** des adultes asthmatiques sont allergiques aux pollens (pearce et al., 1999)



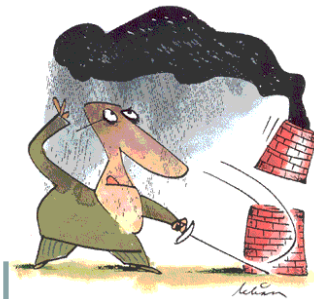
<http://eliotho.canalblog.com/archives/2012/01/31/23335958.html>

**156,5 et 240 millions de dollars** pour les coûts de santé évalué en 2005 en Amérique du Nord relatifs à **l'herbe à poux** (Tardif, 2008)

# LE RÉGLEMENTAIRE



Le 1<sup>er</sup> PNSE s'inscrit dans les orientations de la Charte de l'Environnement, 2004, Art.1<sup>er</sup> -**Chacun a le droit de vivre dans un environnement équilibré et respectueux de la santé**



Art.1<sup>er</sup>: Le droit de respirer un air qui ne nuise pas à sa santé est reconnu à chacun

**LE RÉGLEMENTAIRE européen et français**



International  
Européen

Convention de Genève (ONU), OMS  
Directives (NEC /Air ambiant,...), progr. CAFE

Français

*Lois Grenelle*

**LAURE**  
30/12/1996

*Outils d'orientation et de planification*

National

Régional/Local

PREPA

PRQA ← PPA

**GRENELLE** 1-2  
09/08/2009 / 12/07/2010

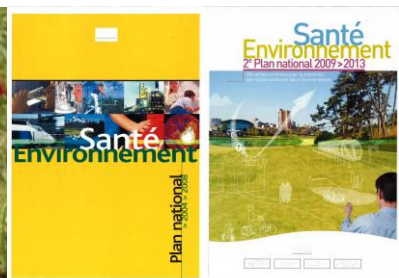
PNSE 1  
Plan particule  
PNSE 2

PDU

PRSE 1 et 2

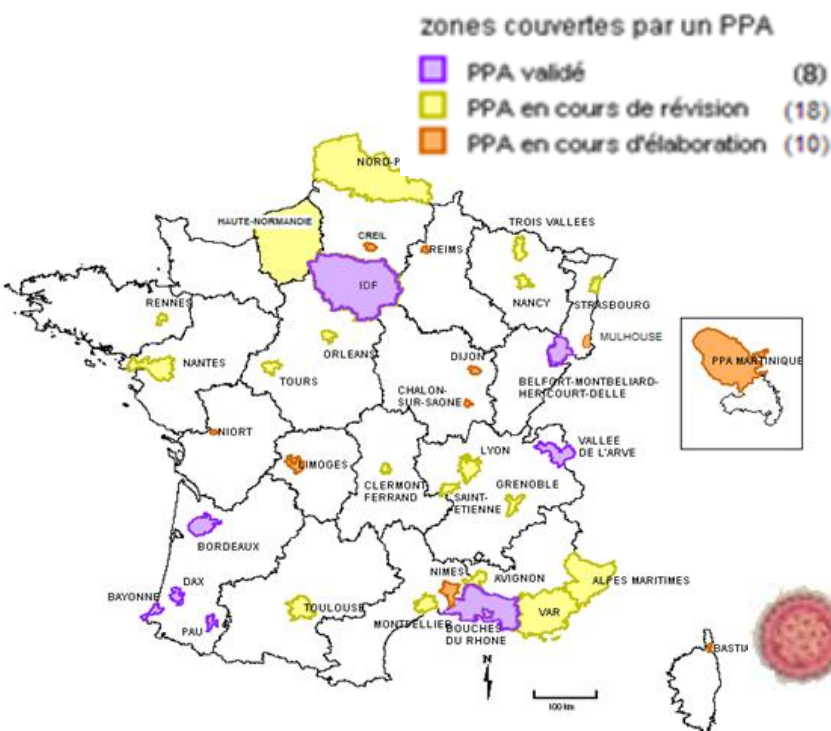
PUQA

SRCAE





## Outils de PLANIFICATION = PLANS D'ACTION



### Plan de Protection de l'Atmosphère

- Définir des actions sectorielles (contexte local de normes de QA) – aggro 250000 hb ou zones polluées
- A l'heure actuelle : 8 PPA déjà approuvés, 28 PPA en cours d'élaboration ou de révision (approbations prévues : 10 avant fin 2013 + 18 en 2014)

### Plan Particule

- Objectif : réduire de 30% les niveaux dans l'air de PM<sub>2,5</sub> d'ici 2015 (par déclinaison sectorielle des actions : industrie, chauffage domestique et tertiaire, transports, agriculture, et en pics de pollution)

### Plan National Santé-Environnement 2

- 58 actions PNSE2 (1 action sur les pollens)
- Plan décliné en 4 parties

### Plan d'Urgence de la Qualité de l'Air

- 5 priorités, 38 mesures suite à la mise en place d'un CIQA
- Solutions concrètes en particulier dans les transports (en lien avec les PPA)



## PLAN NATIONAL SANTE-ENVIRONNEMENT 2 (2009-2013)

### Plan Régional Santé-Environnement 2

#### ACTIONS POLLENS PRSE2

[Alsace](#)

[Aquitaine](#)

[Auvergne](#)

[Basse-Normandie](#)

[Centre](#)

[Champagne-Ardenne](#)

[Franche-Comté](#)

[Haute-Normandie](#)

[Languedoc-Roussillon](#)

[Provence Alpes Côte d'Azur](#)

[Pays de la Loire](#)

[Picardie](#)

[Poitou Charente](#)

[Réunion](#)

[Rhône-Alpes](#)

- **Partie 2 PNSE2: Réduire inégalités environnementales, inégalités liées aux vulnérabilités individuelles : protéger la santé et l'environnement des enfants**

- Protéger la santé et l'environnement des personnes vulnérables du fait de leur état de santé (fiche 7)
  - ✓ Prévenir les allergies (**action 22** - exposition aux pollens)
    - Appui au développement d'un réseau de polliniers sentinelles (informer, le plus précocement possible, du démarrage de la saison pollinique)
    - Création et développement de l'observatoire de l'ambrosie – juin 2011.



## Objectifs POLLENS / PRSE2 Rhône-Alpes

- **Renforcer le dispositif de surveillance des alertes polliniques**
  - Assurer et maintenir la surveillance des pollens, développer la modélisation permettant l'anticipation de l'information et établir des cartographies
  - Prévenir en informant sur le potentiel allergisant des espèces végétales
- **Organiser la lutte contre l'ambrosie**
  - Rechercher l'engagement des services de l'État et organismes concernés dans chaque département
  - Mettre en place des référents ambrosie, organiser leur formation et les informer
  - Créer des comités de pilotage dans chaque département et un comité de pilotage régional





## Objectifs POLLENS / PRSE2 Réunion

- **Mieux connaître l'environnement allergénique à la Réunion pour adapter les mesures de gestion**
  - Elaborer une clé d'identification des espèces de pollens en milieu tropical afin d'affiner l'analyse du spectre pollinique réunionnais
  - Diffuser un bulletin pollinique hebdomadaire à visée préventive
  - Créer et diffuser auprès du public et des professionnels un référentiel des espèces végétales allergisantes



## Objectifs POLLENS / PRSE2 Poitou Charentes

- **Perfectionner l'information sur la prévention de l'asthme et des allergies**
  - Actions de prévention et de lutte concernant l'ambroisie : information, sensibilisation, formation des professionnels (reconnaissance de la plante, éradication, non dispersion...)
  - Evaluer et améliorer l'efficacité de la diffusion des données de mesures polliniques





## Objectifs POLLENS / PRSE2 Picardie

- **Améliorer la connaissance sur les particules fines et l'information du public sur les risques liés à la pollution atmosphérique**
  - Accentuer la communication via différents supports et moyens de diffusion : accès aux données de mesure, diffusion des indices de la qualité de l'air et des indices polliniques



## Objectifs POLLENS / PRSE2 Pays de la Loire

- **Réduire l'exposition aux substances chimiques et allergisantes de l'air extérieur**
  - Suivre l'expérimentation du système d'alerte précoce d'émission de pollens (pollinier sentinelle) de Nantes
  - Créer un réseau régional de polliniers sentinelles
  - Lutter contre la prolifération de l'ambroisie en Pays de la Loire via l'élaboration d'un SIG de repérage et la mise en place d'actions ciblées





## Objectifs POLLENS / PRSE2 PACA

- **Prendre en compte les problèmes sanitaires liés aux pollens, en particulier pour les personnes fragiles**
  - Réaliser une cartographie prévisionnelle à 3 jours de la présence des pollens en PACA (Cartopollen)
  - Développer l'information régionale sur les impacts sanitaires liés aux pollens
  - Installer un capteur de pollen sur la ville de Cannes
  - Evaluer l'impact sanitaire des pollens



## Objectifs POLLENS / PRSE2 Languedoc Roussillon

- **Prévenir les allergies dues aux pollens**

- Consolider le réseau de mesure pollinique et améliorer la qualité des données météorologiques
- Améliorer sur Nîmes et Perpignan la diffusion de l'information pollinique aux professionnels de santé et au public
- Développer les outils de prévision du risque d'exposition pollinique
- Créer des outils d'information du public et des documents pédagogiques en milieu scolaire
- Organiser la surveillance du front d'implantation de l'ambroisie



## Objectifs POLLENS / PRSE2 Haute-Normandie

- **Réduire les émissions de substances toxiques et d'allergènes dans l'air**
  - Favoriser la plantation des espèces locales à pousse lente et les moins allergisantes
  - Améliorer la connaissance sur les expositions aux allergènes et développer les campagnes d'information du public





## Objectifs POLLENS / PRSE2 Franche Comté

- **Réduire l'impact sanitaire des pollens sur les populations sensibles**
  - Pérenniser le dispositif de surveillance des pollens
  - Améliorer l'information des allergiques, des asthmatiques et de la population générale sur l'exposition aux pollens
- **Réduire l'exposition aux pollens d'ambroisie**
  - Renforcer la lutte contre l'ambroisie dans la plaine du Jura
  - Rendre obligatoire la lutte contre l'ambroisie dans les départements du Doubs, de la Haute-Saône et du Territoire de Belfort
  - Sensibiliser et inciter à la reconnaissance de l'ambroisie et aux moyens de lutte dans les départements du Doubs, de la Haute-Saône et du Territoire de Belfort



## Objectifs POLLENS / PRSE2 Champagne-Ardenne

- **Perfectionner l'information sur la prévention de l'asthme et les allergies**
  - Création d'un site Internet pour valoriser l'usage des indices pollinique et promotion du site
  - Mise en œuvre d'une opération de communication à destination des services en charge des espaces verts des collectivités sous forme d'une plaquette



## Objectifs POLLENS / PRSE2 Centre

- **Réduire les risques sanitaires liés aux plantes invasives (ambroisie et berce du Caucase)**
  - Développer les connaissances sur la répartition régionale de ces plantes
  - Informer et sensibiliser
- **Protéger la santé et l'environnement des enfants et des personnes vulnérables**
  - Améliorer la prévention relative au risque pollinique envers les personnes allergiques





## Objectifs POLLENS / PRSE2 Basse Normandie

- **Réduire les expositions aux pollens et substances végétales allergisantes**
  - Développer la formation et l'information des professionnels des espaces verts et du grand public sur les essences bocagères à utiliser en Basse-Normandie pour éviter les réactions allergiques
  - Poursuivre et étendre la lutte contre la prolifération de l'ambroisie et de la berce du Caucase



## Objectifs POLLENS / PRSE2 Auvergne

- **Limiter les expositions aux pollens allergisants**
  - Consolider le dispositif de surveillance aéropollinique
  - Éclairer la problématique de l'ambroisie en Auvergne : réaliser une cartographie et informer le public et les collectivités



## Objectifs POLLENS / PRSE2 Aquitaine

- **Prévenir les allergies liées aux pollens allergisants d'arbres et de plantes, en particulier l'ambroisie**
  - Prévenir la plantation d'espèces à caractère allergisant par la mise en place d'actions de prévention auprès des collectivités locales et par le renforcement des actions d'informations auprès du grand public
  - Prévenir le développement de l'ambroisie en Aquitaine : mise en place de capteurs de pollens, formation des agents de la collectivité à la reconnaissance de la plante





## Objectifs POLLENS / PRSE2 Alsace

- **Prévenir les allergies liées au pollen**

- Ajouter une station de mesure du pollen supplémentaire dans le Haut-Rhin pour mesurer une éventuelle montée
- Informer les pharmacies et les médecins, sur la base du volontariat, en cas de pic de pollution au pollen
- Tenir compte de la dangerosité des différentes familles de végétaux pour aménager l'espace urbain
- Informer les pépiniéristes de la dangerosité de certaines familles de végétaux



## SYNTHESE des OBJECTIFS P R S E 2 - P O L L E N



Réf. esp. végétales allergisantes  
Clés d'identification pollens  
Cartographie de prévention

Développer./ nbre  
capteurs

Créer / syst  
alertes (polliniers)

Lutter/ Ambrosie

**45  
ACTI  
ONS**

Prévenir / allergie  
aux pollens

Informier mieux /  
cibles

Perfectionner /  
info

Plaquette  
Bulletins, indic. polliniques  
Docs pédagogiques  
Site internet



## Commande en juin 2011 un rapport d'expertise



Engage en 2013 un grand chantier d'expertise sur la question **des allergènes (en particulier les pollens)** - Communiqué de presse ANSES du 18 mars 2013.

### Axes de travail menés de front :

Produire un état des connaissances **sur les pollens** et leurs effets sur la santé, sur la place des différents pollens dans le développement des allergies respiratoires, ainsi que sur l'existence de seuils d'allergénicité et/ou de relation « dose-réponse ».

Dresser un état des connaissances sur les facteurs de développement des plantes pollinisantes, d'émission de pollens et de leur dispersion environnementale, ainsi que sur les facteurs influençant la présence d'allergènes.

Faire le point sur les interactions entre **pollens et polluants atmosphériques**. Mais également entre **pollens et changement climatique** et les associations entre allergies alimentaires et allergies polliniques

Décrire et analyser les **dispositifs de surveillance** en France et à l'étranger pour proposer des recommandations visant une meilleure gestion de cette question : quelle échelle de surveillance ? quelles espèces de pollens prioritaires ? quels outils de surveillance ?



**Institut national  
de santé publique**

Disponibilité Avril 2013 **Québec**

Direction de la santé environnementale et de la toxicologie



**DGS** avec



**DGPR et DGECE**

**Saisine de l'Etat**





ADEME

Pour découvrir les plans de chaque région, utilisez la carte à droite. Pour rechercher des actions précises dans tous les plans, utilisez le formulaire ci-dessous.

Agence  
et de la

RECHERCHE

MOTS CLÉS

Saisissez votre recherche

TYPE DE PLAN

☒ PPA

☐ PRSE2

PILOTE

☒ DREAL

Vue :



PLANS

EPA Agglomération de Melun

5 5 5 5 5

## Carte interactive des PLANS D'ACTION pour la QUALITÉ DE L'AIR en France

**Constat :** Aucun outil d'information centralisé au niveau national n'est encore disponible concernant les divers plans d'actions qui prennent en compte des orientations en matière de lutte contre la pollution atmosphérique

**Solution :** L'ADEME (au SEQA) a le projet dans un premier temps de centraliser toutes les actions contenues dans ces plans, puis dans un second temps d'obtenir une plate-forme qui répondrait aux besoins identifiés de diffusion de la connaissance des plans d'actions vers différents publics

**Mise à disposition :** début 2014 carte interactive, d'abord mis sur le site Buld'Air, puis à terme sur le site de l'ADEME nouvelle version.

Pour découvrir les plans de chaque région, utilisez la carte à droite. Pour rechercher des actions précises dans tous les plans, utilisez le formulaire ci-dessous.

RECHERCHE

MOTS CLÉS

Saisissez votre recherche

TYPE DE PLAN

☒ PPA

☐ PRSE2

PILOTE

☒ DREAL

☒ ARB

☒ DRAAF

☒ DIRRECTE

☒ Conseil régional

SECTEUR

☒ Transport

☒ Résidentiel

☒ Industriel

☒ Agriculture

Rechercher

AIDE

Vue :



PLANS

EPA Agglomération de Melun

5 5 5 5 5

PRSE2 Seine-St. Marcellin

5 5 5 5 5

PPA Ile de France

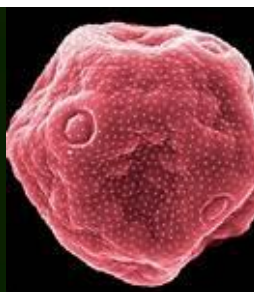
5 5 5 5 5



camomille



Mimosa



plantain



Géranium



*Passiflora caerulea*

**MERCI de votre attention**



*Lois Grenelle*