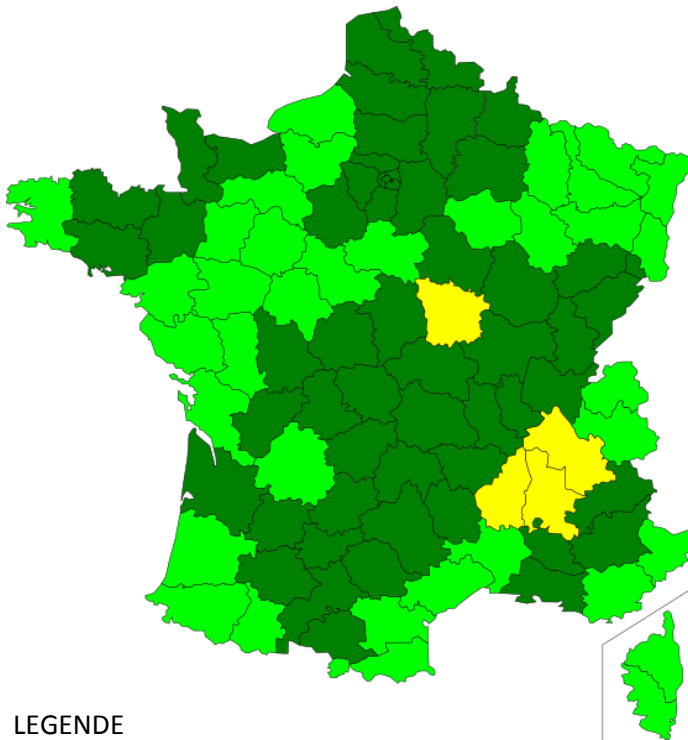


Prévision du risque d'allergie d'exposition aux pollens (RAEP)



LEGENDE



**Commentaire national :**

Les pollens d'ambrosie se propagent ! Avec un risque d'allergie moyen sur la vallée du Rhône de Vienne à Valence, les pollens d'ambrosie seront en augmentation au cours des prochains jours. Leur zone de propagation s'agrandira car ils seront aussi présents avec un risque très faible à faible sur la basse vallée du Rhône jusqu'à Avignon et remonteront sur la vallée de la Saône. Le Nivernais commencera aussi à ressentir les effets de ces pollens qui se répandront tout autour. Le site de Mareuil au Nord du Périgord compte déjà ses premiers pollens, ils seront aussi en augmentation sur les prochains jours. Les armoises fleuriront encore, les allergiques à ce pollen devront se méfier des balades en campagne. Les pollens de graminées et d'urticacées seront présents mais la gêne occasionnée sera très faible à faible. La vigilance des allergiques aux pollens d'ambrosie devra être importante, ces pollens seront en progression.

Charlotte Sindt  
RNSA

Le RAEP

Le risque d'allergie d'exposition aux pollens (RAEP) est établi selon plusieurs critères:

- le type de pollen concerné, chaque espèce n'ayant pas le même pouvoir allergisant;
- la localisation géographique, une même espèce n'a pas le même impact sanitaire selon la zone géographique où elle est présente;
- la quantité de pollen enregistrée.

Le RAEP est ensuite pondéré en fonction des données cliniques (obtenues grâce à un réseau de médecins sentinelles), des données phénologiques (données recueillies auprès de partenaires botanistes) et des prévisions météorologiques.

Vous trouverez sur le site du Ministère des Affaires Sociales et de la Santé les recommandations à suivre en cas de pics polliniques :

<http://social-sante.gouv.fr/sante-et-environnement/air-exterieur/article/pollens-recommandations-sanitaires>

Partenaires nationaux :

Le RNSA est soutenu par le Ministère des Affaires Sociales et de la Santé, par le Ministère de l'Environnement, de l'Energie et de la Mer et par l'ADEME

Bulletin Phénologique

Ambroisie



Armoise



Graminées



Oseille



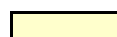

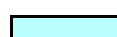
Plantain



Urticacées



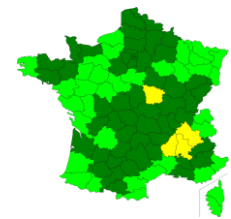
LEGENDE

-  Pas encore en floraison
-  En floraison
-  Floraison terminée

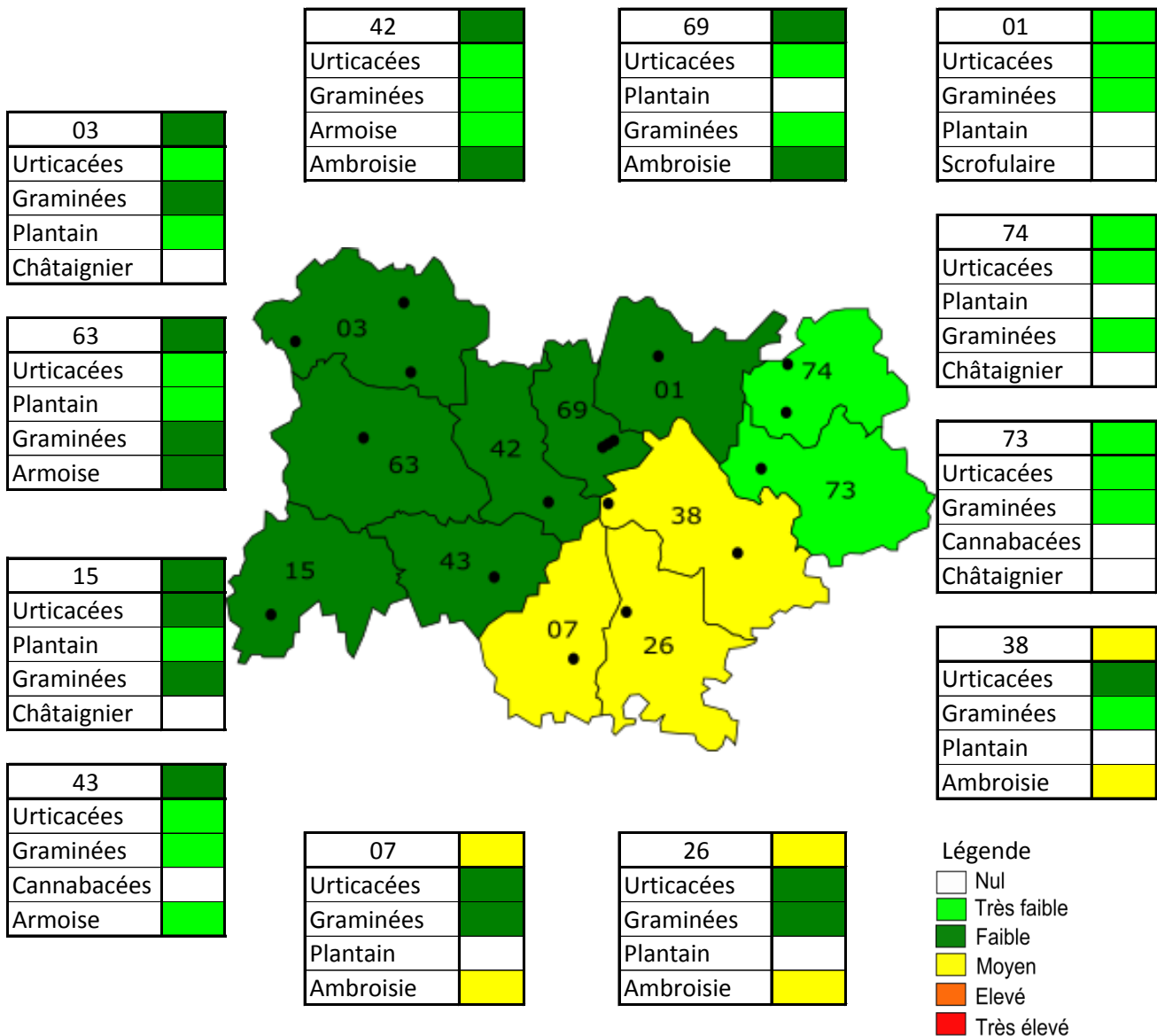
Commentaires :

Jardin botanique d'Antibes : Graminées observées: *Bothriochloa laguroides* (DC.) Herter et *Paspalum dilatatum* Poir.

Partenaires : Les jardins botaniques d'Antibes, Antony, Avignon, Bordeaux, Caen, Cholet, Clermont-Ferrand, Lille, Lyon, Saint Jean de Luz et l'Université de Franche-Comté Besançon, la FREDON Ile de France


**REGION AUVERGNE RHÔNE ALPES**

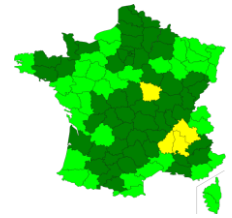
Prévision du risque d'allergie d'exposition aux pollens (RAEP)


**Commentaire :**

Les pollens d'ambroisie gagneront peu à peu du terrain, le risque associé pourra atteindre un niveau moyen rapidement au cours de la semaine à venir. Plus que les pollens de graminées, d'armoise ou d'urticacées, ce seront des pollens d'ambroisie dont il faudra se méfier pour les prochaines semaines.

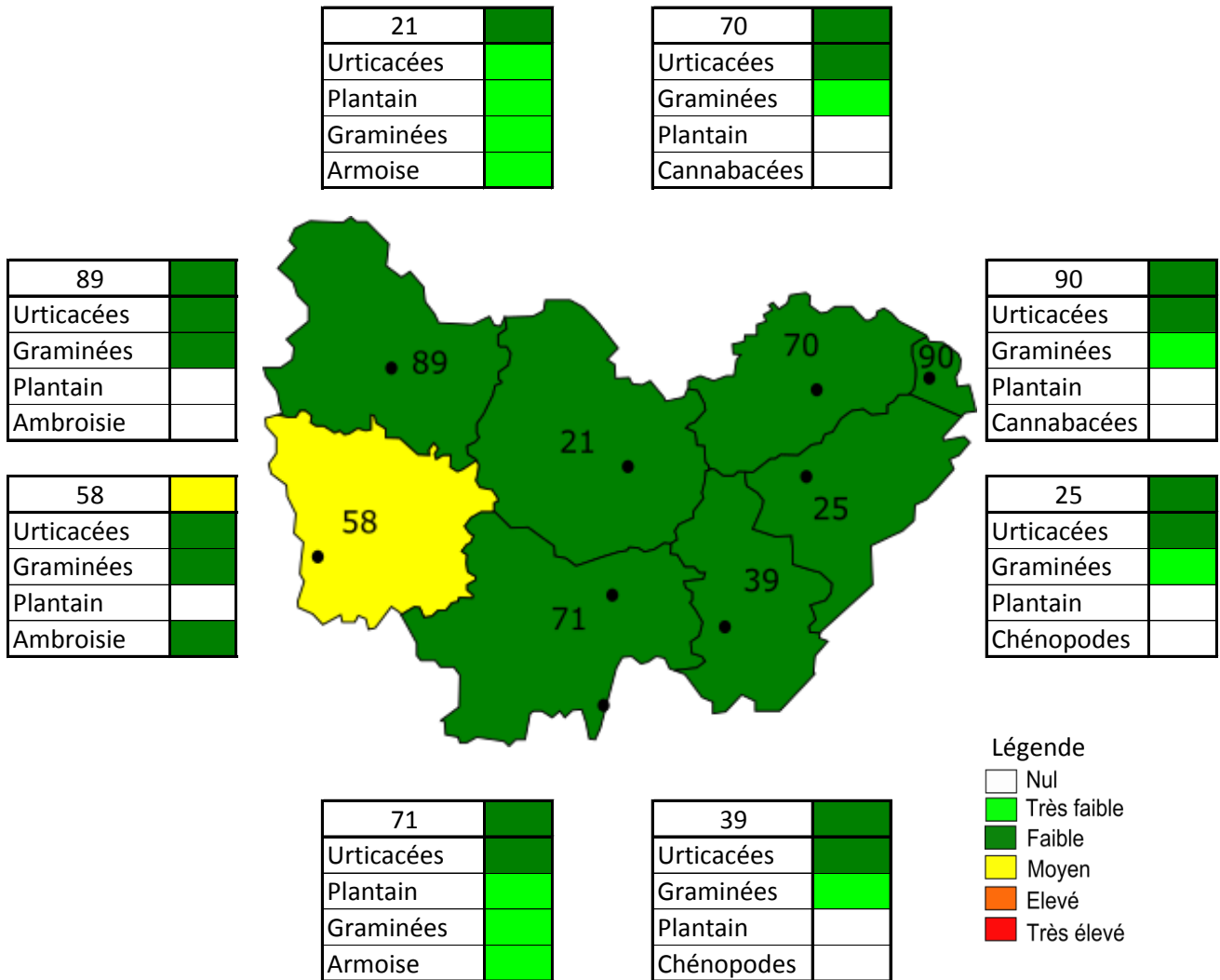
Aides régionales complémentaires :

 ARS Auvergne Rhône Alpes - Atmo Auvergne Rhône Alpes - Métropole de Lyon - Ville de Lyon  
 Agglomération de Bourg en Bresse - Ville de Montluçon - Alpes Contrôle Chambéry



**REGION BOURGOGNE FRANCHE COMTE**

Prévision du risque d'allergie d'exposition aux pollens (RAEP)

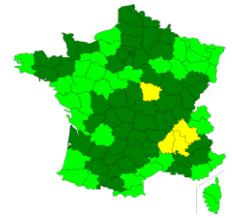


**Commentaire :**

Les pollens d'ambroisie seront de plus en plus présents et pourront, sur le nivernais où le risque associé est faible, porter le risque global avec les pollens de graminées et d'urticacées à un niveau moyen. Ailleurs, leur présence sera encore trop faible pour être gênante, le risque sera essentiellement dû aux pollens de graminées, urticacées et à ceux d'armoise.

Aides régionales complémentaires :

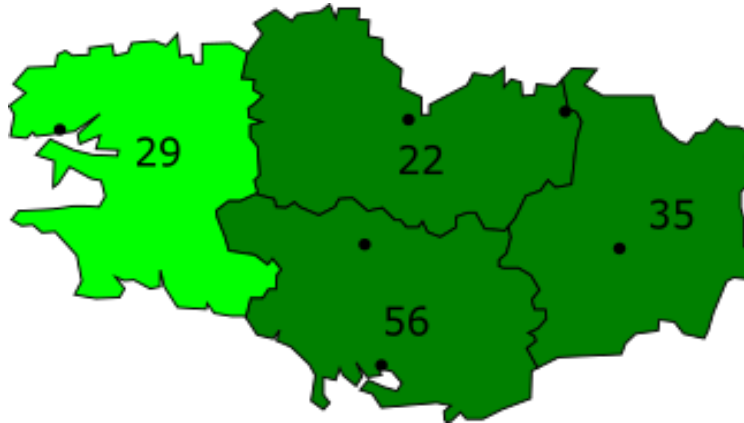
Ville de Chalon sur Saône - Atmo Bourgogne Franche Comté


**REGION BRETAGNE**

Prévision du risque allergique d'exposition aux pollens (RAEP) pour la période

22	
Urticacées	
Graminées	
Châtaignier	
Armoise	

29	
Urticacées	
Graminées	
Plantain	
Châtaignier	



35	
Urticacées	
Graminées	
Châtaignier	
Plantain	

56	
Urticacées	
Graminées	
Châtaignier	
Chénopodes	

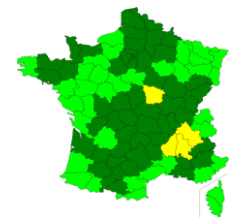
Légende

	Nul
	Très faible
	Faible
	Moyen
	Elevé
	Très élevé

**Commentaire :**

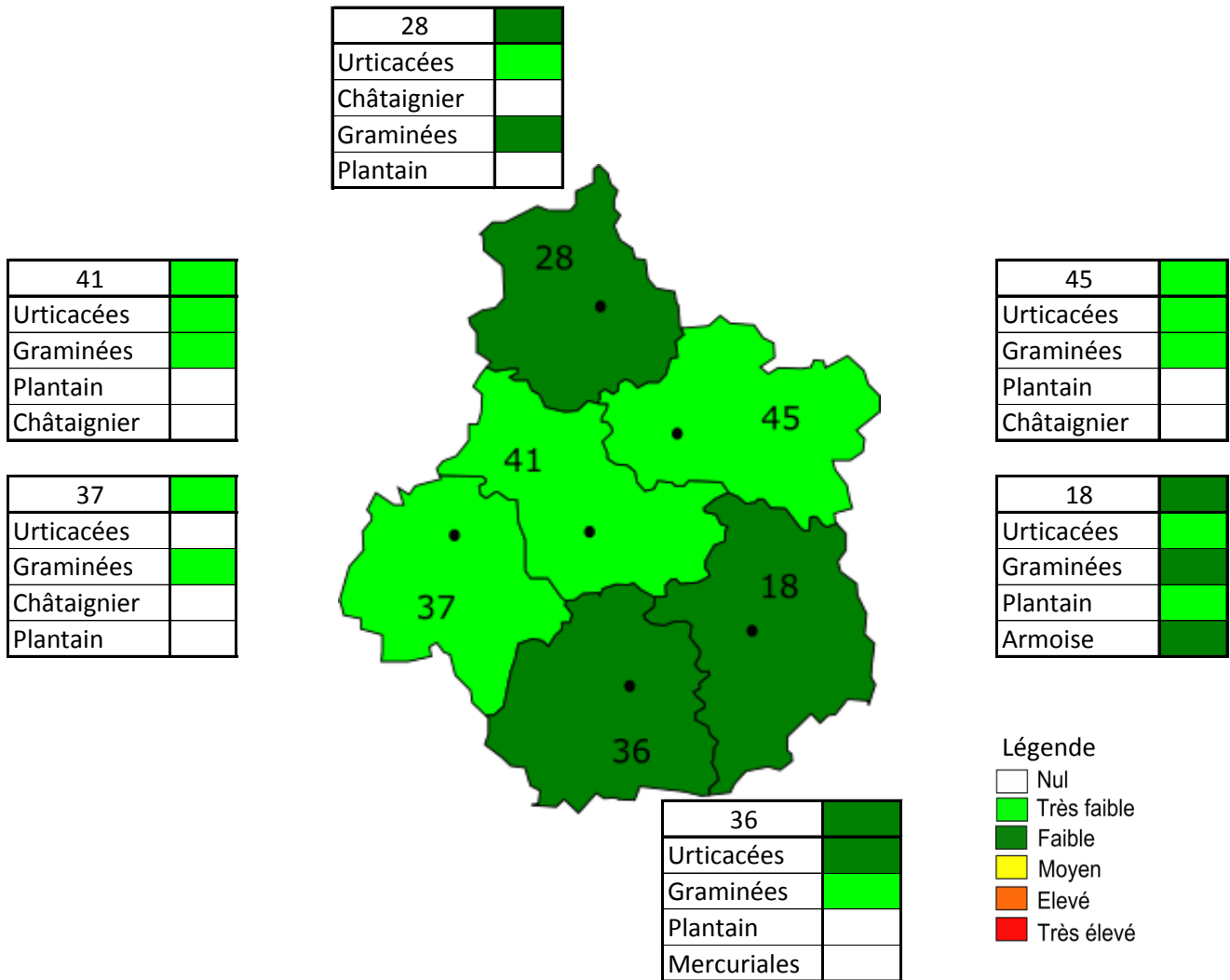
Peu de gêne pour les prochains jours sur la Bretagne, les pollens de graminées seront toujours présents, mais les quantités de ce pollen seront trop faible et gêneront seulement les plus sensibles. Les pollens d'urticacées (ortie) se répandront encore sur l'ensemble de la région, mais sont peu allergisants. Les pollens d'armoise pourront gêner les allergiques essentiellement lors de balade en campagne où ces plantes sont le plus présentes.

 Aides régionales complémentaires :  
 Association CAPT'AIR



**REGION CENTRE VAL DE LOIRE**

Prévision du risque d'allergie d'exposition aux pollens (RAEP)

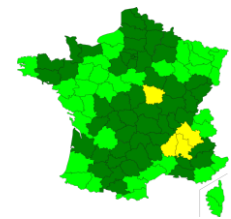


**Commentaire :**

Entre le risque très faible à faible, les allergiques seront peu gênés pour les prochains jours. Ce seront encore les pollens de graminées et d'urticacées qui se répandront sur toute la région. Les allergiques aux pollens d'armoise devront se méfier, en pleine floraison, ces plantes pourront provoquer un risque localement faible.

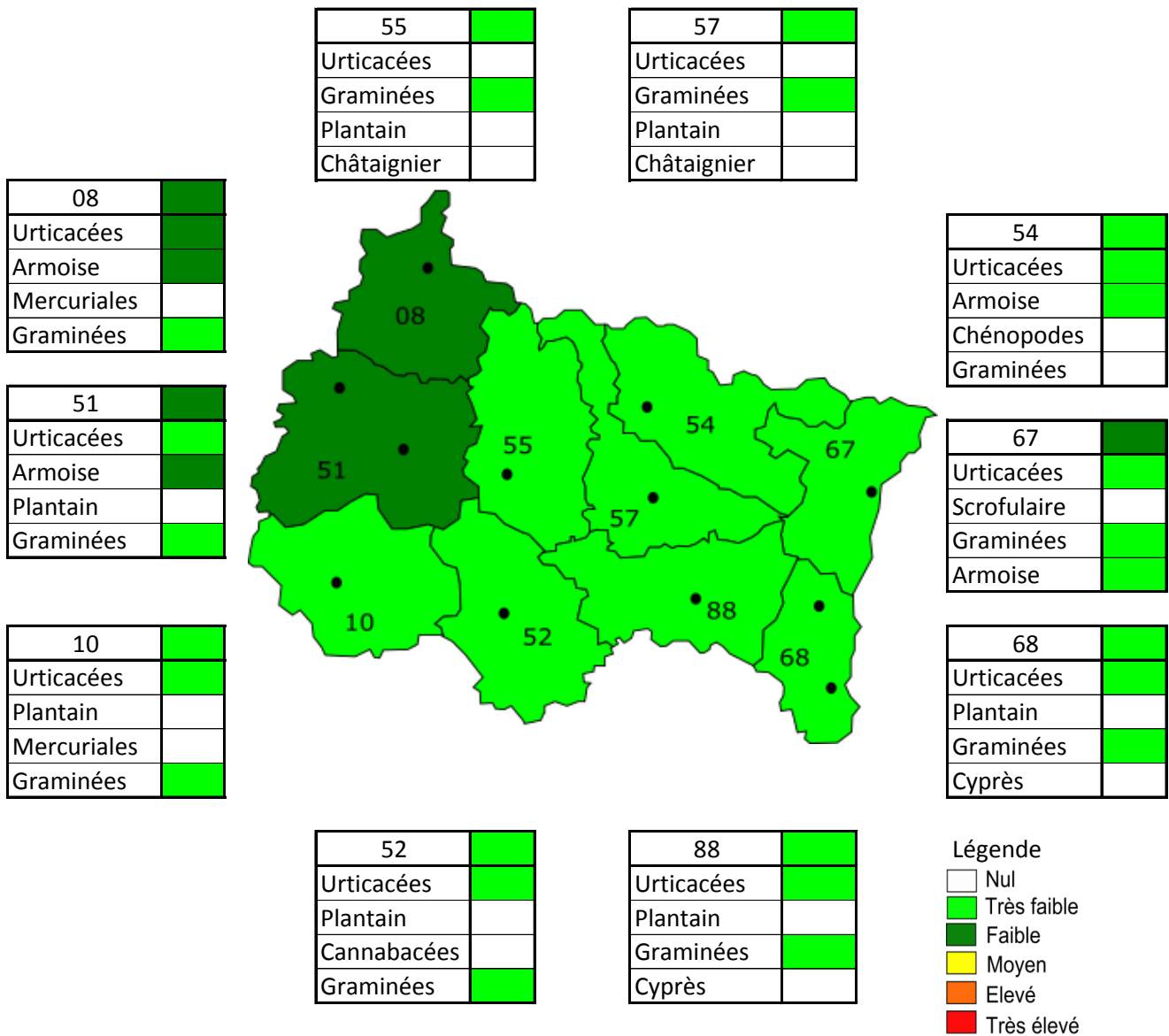
Aides régionales complémentaires :

Lig'Air



### REGION GRAND EST

Prévision du risque d'allergie d'exposition aux pollens (RAEP)

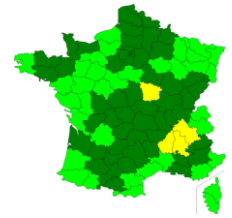


**Commentaire :**

Les pollens d'armoise seront localement très présents en campagne, les allergiques à ce pollen devront se méfier. Les pollens de graminées et d'urticacées ne gêneront pas ou peu les allergiques.

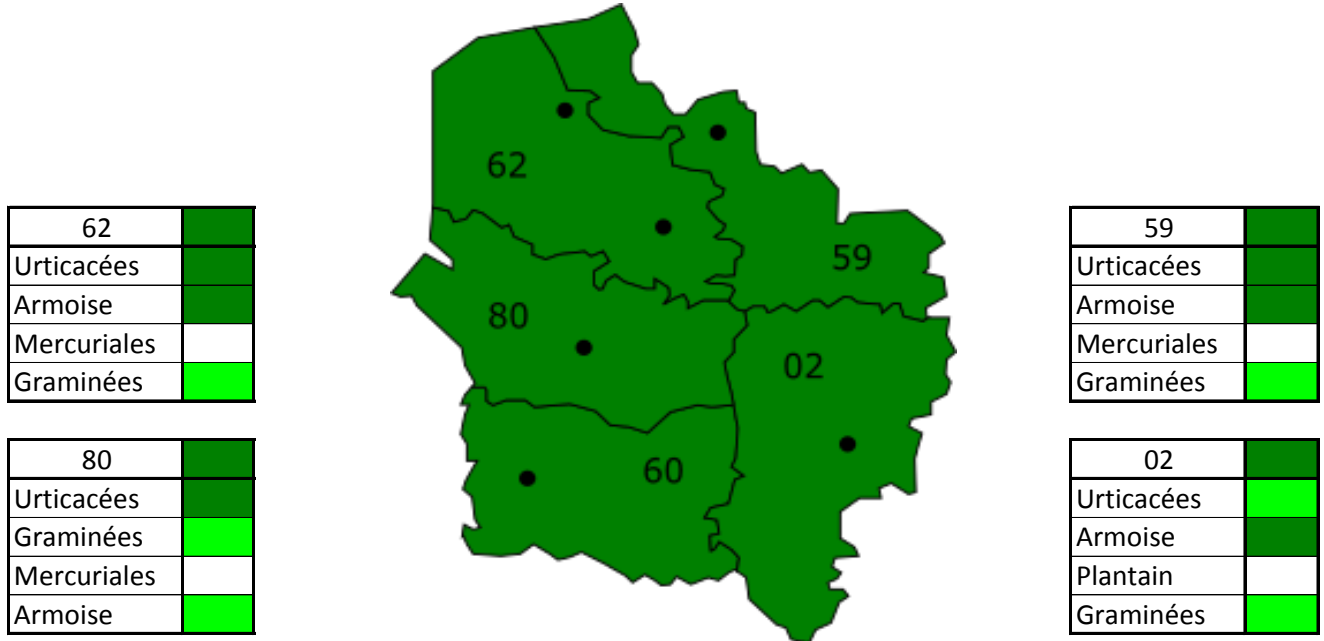
Aides régionales complémentaires :

Atmo Grand Est - Nouvel Hôpital Universitaire de Strasbourg



**REGION HAUTS DE FRANCE**

Prévision du risque d'allergie d'exposition aux pollens (RAEP)



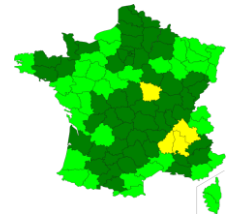
Commentaire :

Le risque d'allergie ne dépassera pas le niveau faible sur la région. Outre les parfois fortes quantités de pollens d'urticacées peu allergisants, ce seront aussi les pollens d'armoïse qui provoqueront ce risque faible. Les pollens de graminées resteront présents, mais la gêne associée sera très faible.

Aides régionales complémentaires :

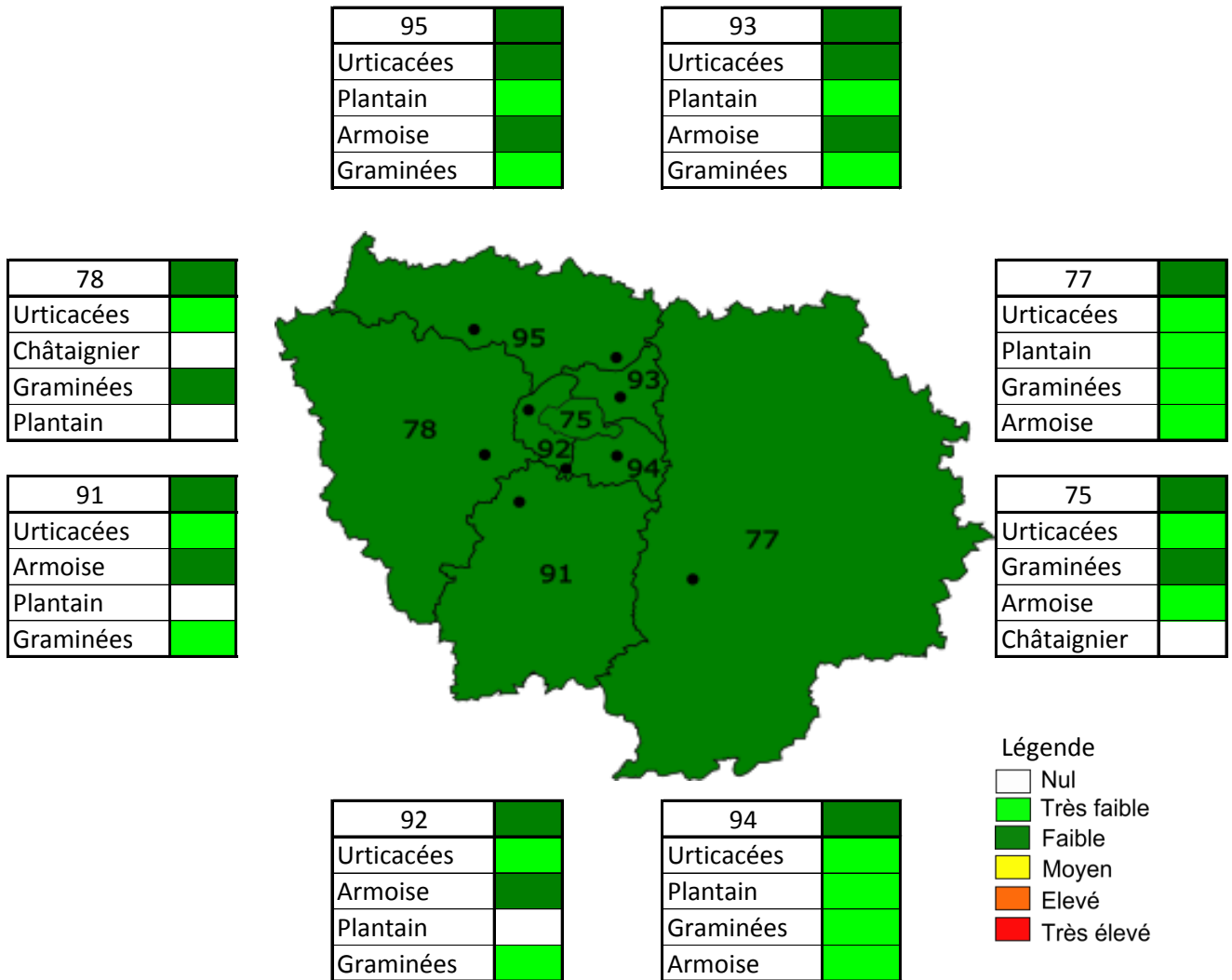
Atmo Hauts de France - Association pour la Prévention de la Pollution Atmosphérique de Hauts de France





**REGION ILE DE FRANCE**

Prévision du risque d'allergie d'exposition aux pollens (RAEP)

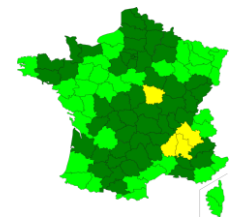


Commentaire :

Le risque d'allergie restera globalement faible dû aux pollens d'urticacées (ortie), de quelques pollens de graminées persistants, mais aussi de pollens d'armoïse dont c'est la pleine floraison.

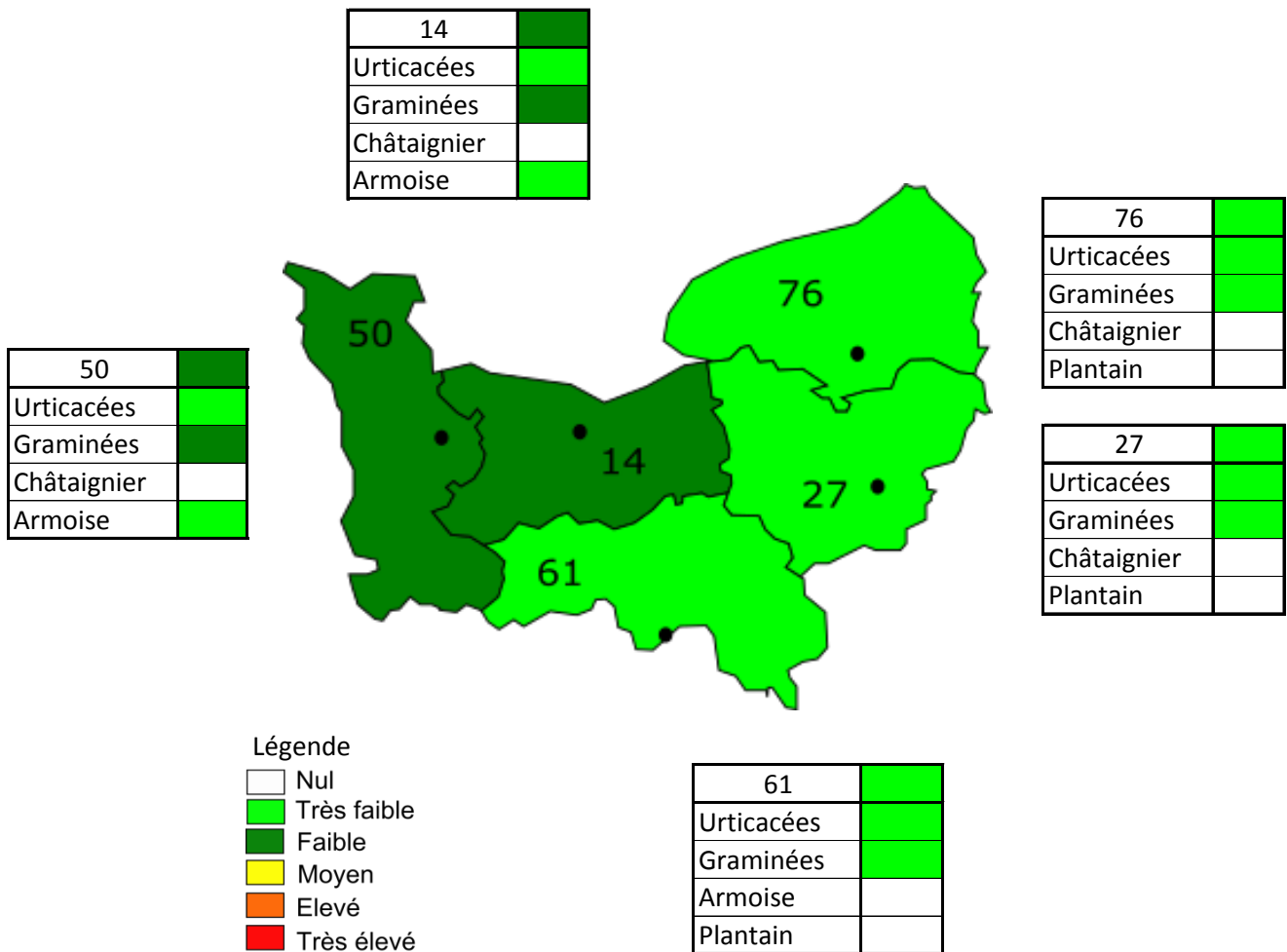
Aides régionales complémentaires :

Conseil Régional d'Ile de France - Service Parisien de Santé Environnementale



**REGION NORMANDIE**

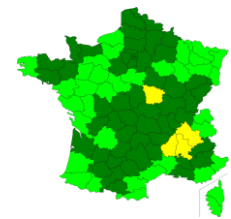
Prévision du risque d'allergie d'exposition aux pollens (RAEP)



Commentaire :

Les pollens ne seront pas ou peu gênants dans les jours à venir. Si les pollens de graminées restent les principaux pollens allergisants présents, ils se répandront qu'en faible quantité. Les pollens d'urticacées seront généralisés sur l'ensemble du territoire. La floraison des armoises se poursuivra.

Aides régionales complémentaires :  
Air Normand - APRIAN


**REGION NOUVELLE-AQUITAINE**

Prévision du risque d'allergie d'exposition aux pollens (RAEP)

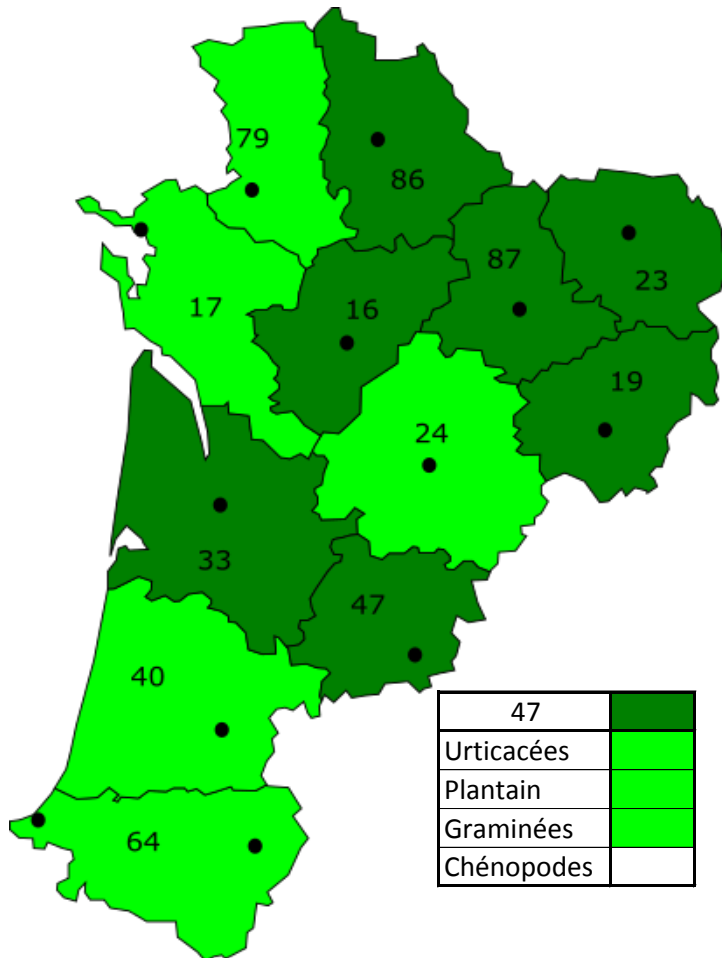
79	
Urticacées	
Graminées	
Mercuriales	
Armoise	

16	
Urticacées	
Plantain	
Mercuriales	
Graminées	

86	
Urticacées	
Graminées	
Plantain	
Mercuriales	

87	
Urticacées	
Graminées	
Plantain	
Armoise	

17	
Urticacées	
Plantain	
Mercuriales	
Graminées	



23	
Urticacées	
Graminées	
Plantain	
Châtaignier	

33	
Urticacées	
Graminées	
Armoise	
Plantain	

19	
Urticacées	
Graminées	
Plantain	
Armoise	

40	
Urticacées	
Plantain	
Graminées	
Chénopodes	

24	
Urticacées	
Plantain	
Graminées	
Châtaignier	

64	
Urticacées	
Plantain	
Graminées	
Chénopodes	

47	
Urticacées	
Plantain	
Graminées	
Chénopodes	

Légende

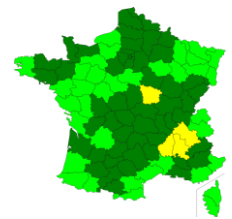
	Nul
	Très faible
	Faible
	Moyen
	Elevé
	Très élevé

**Commentaire :**

Les pollens de graminées ne seront pas pour les prochains jours une gêne pour les allergiques, tout comme les pollens d'urticacées peu allergisants. Le risque sur la région variera entre très faible et faible, mais il faudra surveiller les plants d'ambrosie dont la floraison a déjà débuté sur le site de Mareuil entre Angoulême et Périgueux.

Aides régionales complémentaires :

ARS Nouvelle-Aquitaine - Atmo Nouvelle-Aquitaine


**REGION OCCITANIE**

Prévision du risque d'allergie d'exposition aux pollens (RAEP)

82	■
Urticacées	■
Plantain	■
Graminées	■
Chénopodes	■

46	■
Urticacées	■
Plantain	■
Graminées	■
Châtaignier	■

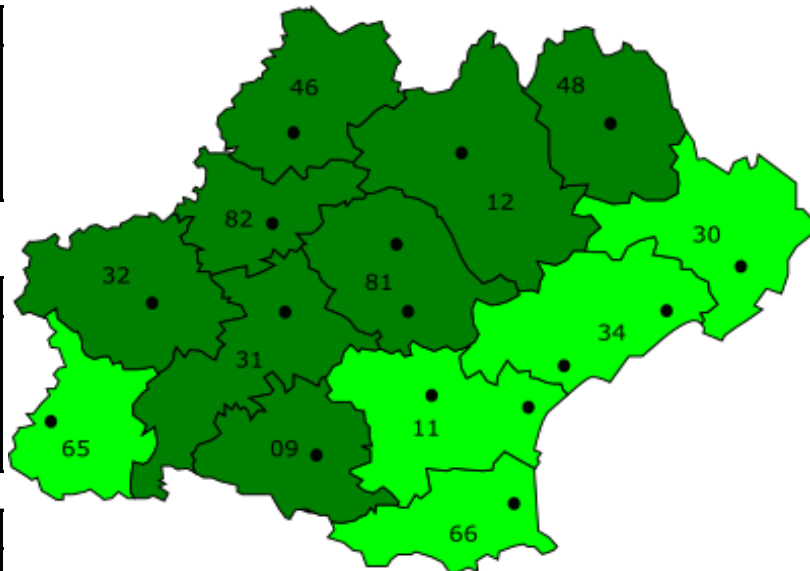
48	■
Urticacées	■
Plantain	■
Graminées	■
Cannabacées	■

12	■
Urticacées	■
Plantain	■
Graminées	■
Cannabacées	■

32	■
Urticacées	■
Plantain	■
Graminées	■
Chénopodes	■

30	■
Urticacées	■
Graminées	■
Ambroisie	■
Plantain	■

81	■
Urticacées	■
Plantain	■
Graminées	■
Cannabacées	■



34	■
Urticacées	■
Châtaignier	■
Cyprés	■
Graminées	■

65	■
Urticacées	■
Plantain	■
Graminées	■
Chénopodes	■

11	■
Urticacées	■
Cannabacées	■
Graminées	■
Plantain	■

**Légende**

■	Nul
■	Très faible
■	Faible
■	Moyen
■	Elevé
■	Très élevé

31	■
Urticacées	■
Plantain	■
Graminées	■
Mercuriales	■

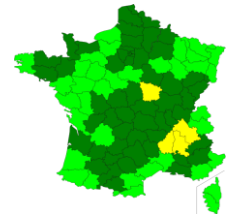
09	■
Urticacées	■
Plantain	■
Graminées	■
Mercuriales	■

66	■
Urticacées	■
Cannabacées	■
Graminées	■
Plantain	■

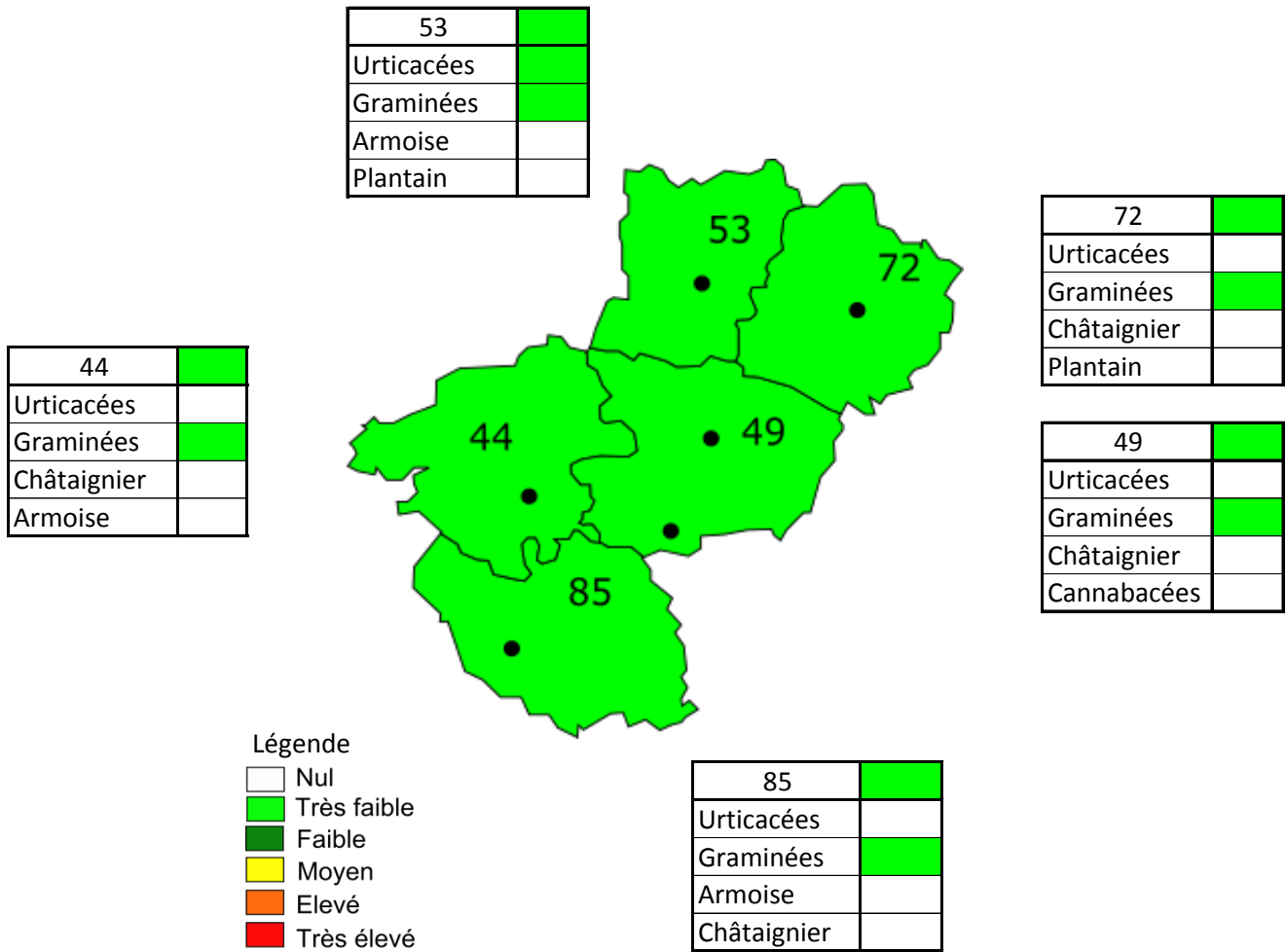
**Commentaire :**

Les pollens de graminées et d'urticacées ne seront plus qu'une faible gêne pour les allergiques. Ceux-ci devront surveiller la progression des pollens d'ambroisie. Le nord de Gard sera déjà affecté un risque d'allergie faible lié à ce pollen.

Aides régionales complémentaires :  
 ARS Occitanie - CHU de Nîmes

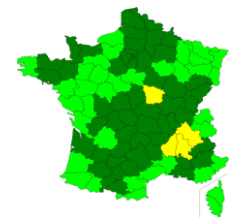

**REGION PAYS DE LOIRE**

Prévision du risque d'allergie d'exposition aux pollens (RAEP)

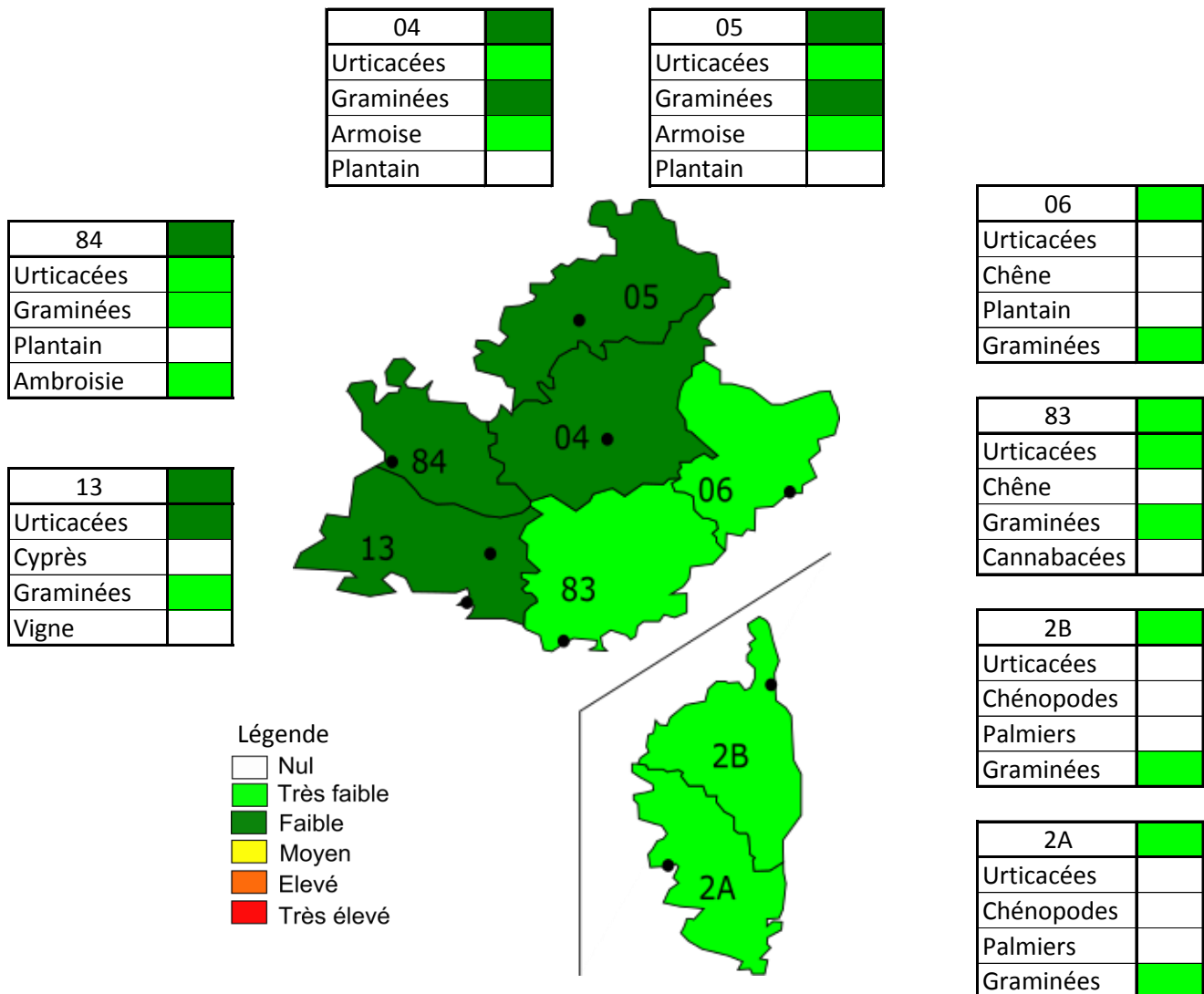

**Commentaire :**

Les allergiques ne seront pas ou peu gênés par les pollens pour les prochains jours. Les graminées en fin de saison resteront faiblement présents, tandis que les pollens d'urticacées sont peu allergisants.

 Aides régionales complémentaires :  
 Air Pays de Loire


**REGION PROVENCE ALPES CÔTES D'AZUR - CORSE**

Prévission du risque d'allergie d'exposition aux pollens (RAEP)


**Commentaire :**

La gêne liée aux pollens restera faible pour les prochains jours. Les pollens de graminées et d'urticacées ne gêneront plus ou peu les allergiques. Ce seront des pollens d'ambroisie dont il faudra se méfier, les premiers pollens sont déjà présents dans le Vaucluse et le Var.

Aides régionales complémentaires :

ARS Provence Alpes Côtes d'Azur - AECAP - Air Provence Alpes Côtes d'Azur