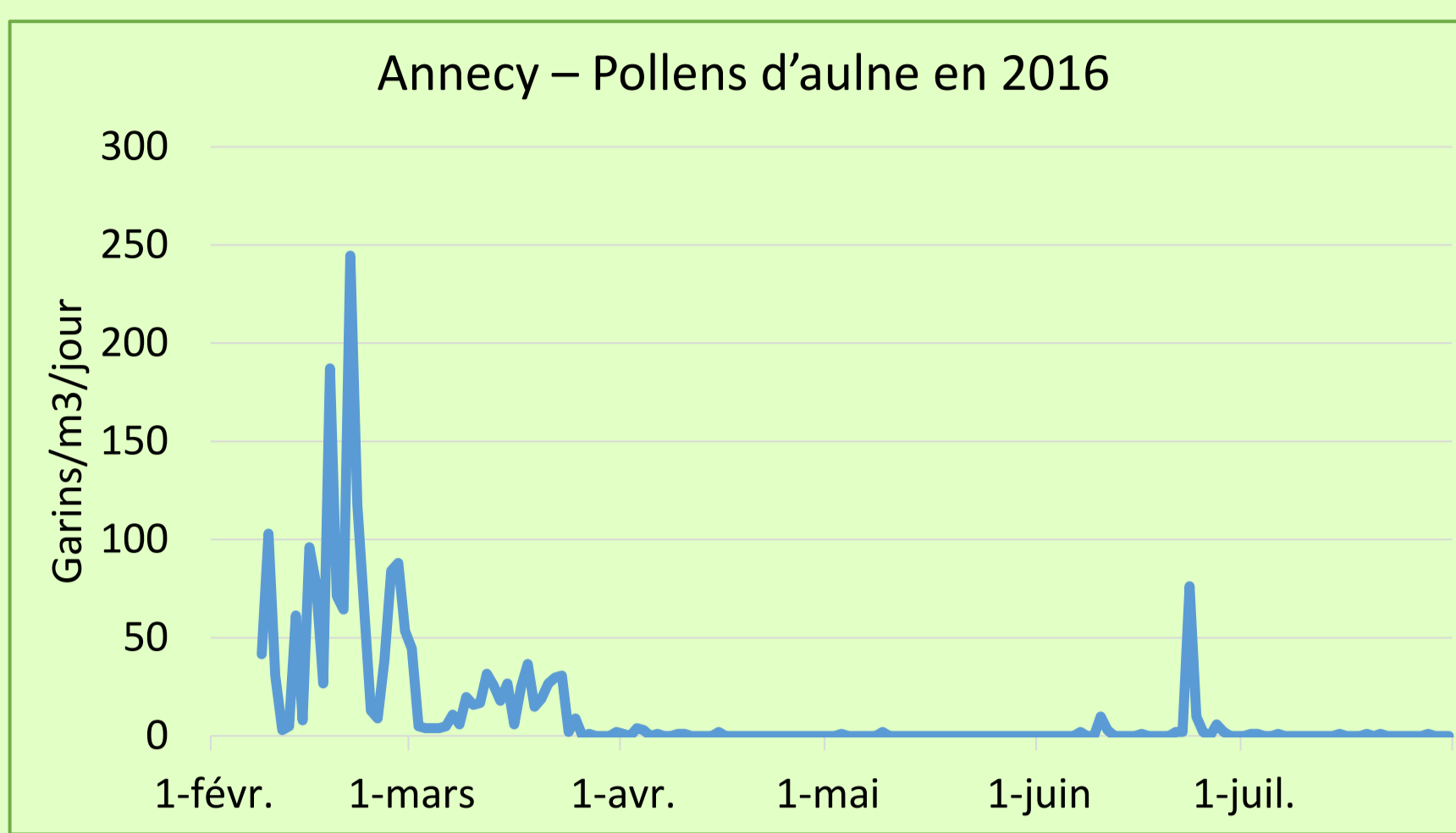


Annonçant le début de la saison pollinique, l'aulne annonce-t-il aussi l'été ?

Charlotte SINDT, Paul RICHARD, Michel THIBAUDON
RNSA, 11 chemin de la Creuzille – Le Plat du Pin – 69690 BRUSSIEU

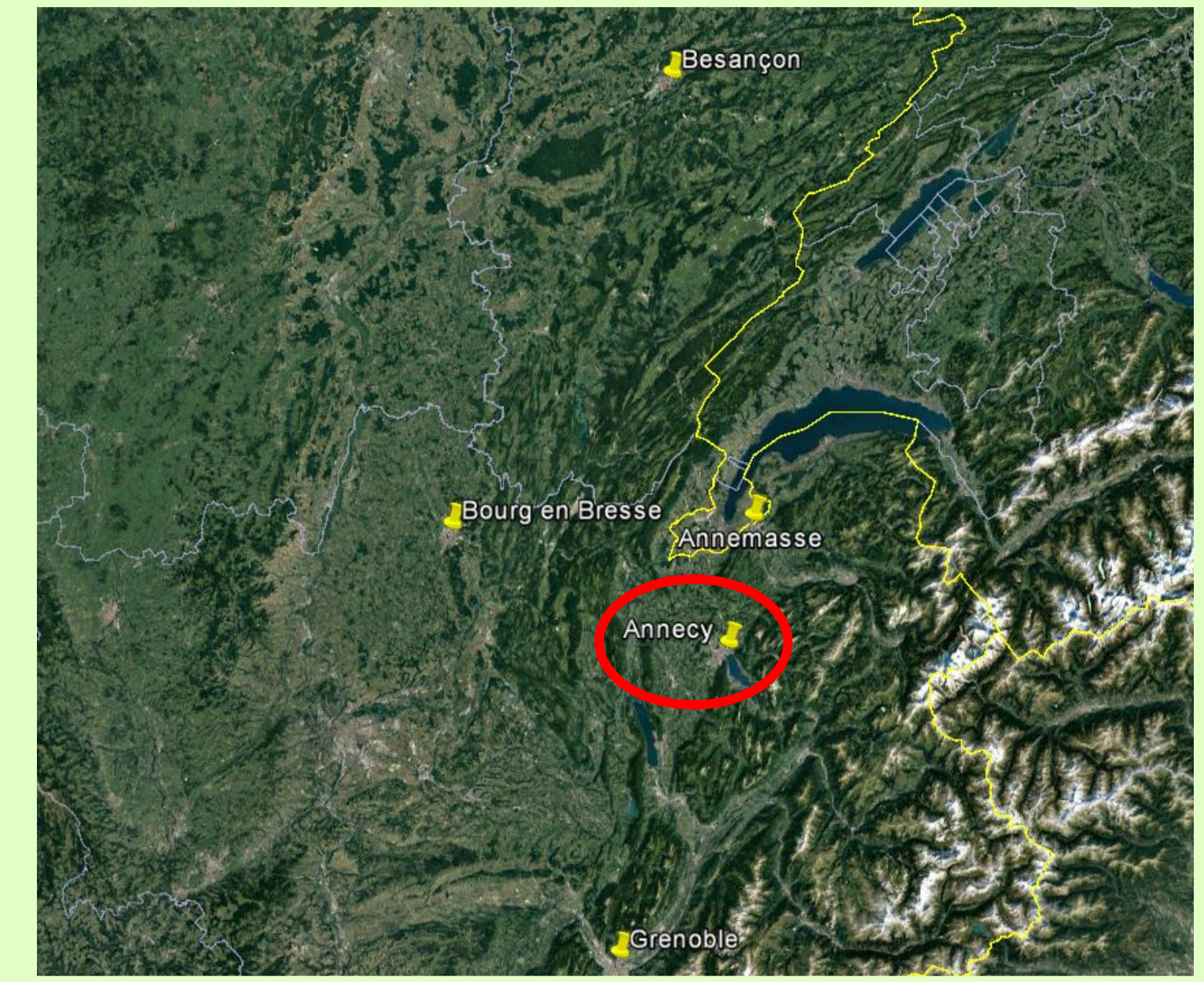
Un problème se pose



Après la saison habituelle des pollens d'aulne sur les mois de février et mars pour le site d'Annecy, un pic non négligeable est visible durant le mois de juin.

Plusieurs questions se posent ?

- Est-ce bien de l'aulne ?
- Depuis combien de temps ?
- Qu'en est-il des autres sites en France ?
- Qu'en est-il des autres sites en Suisse ?



Identification des pollens d'aulne

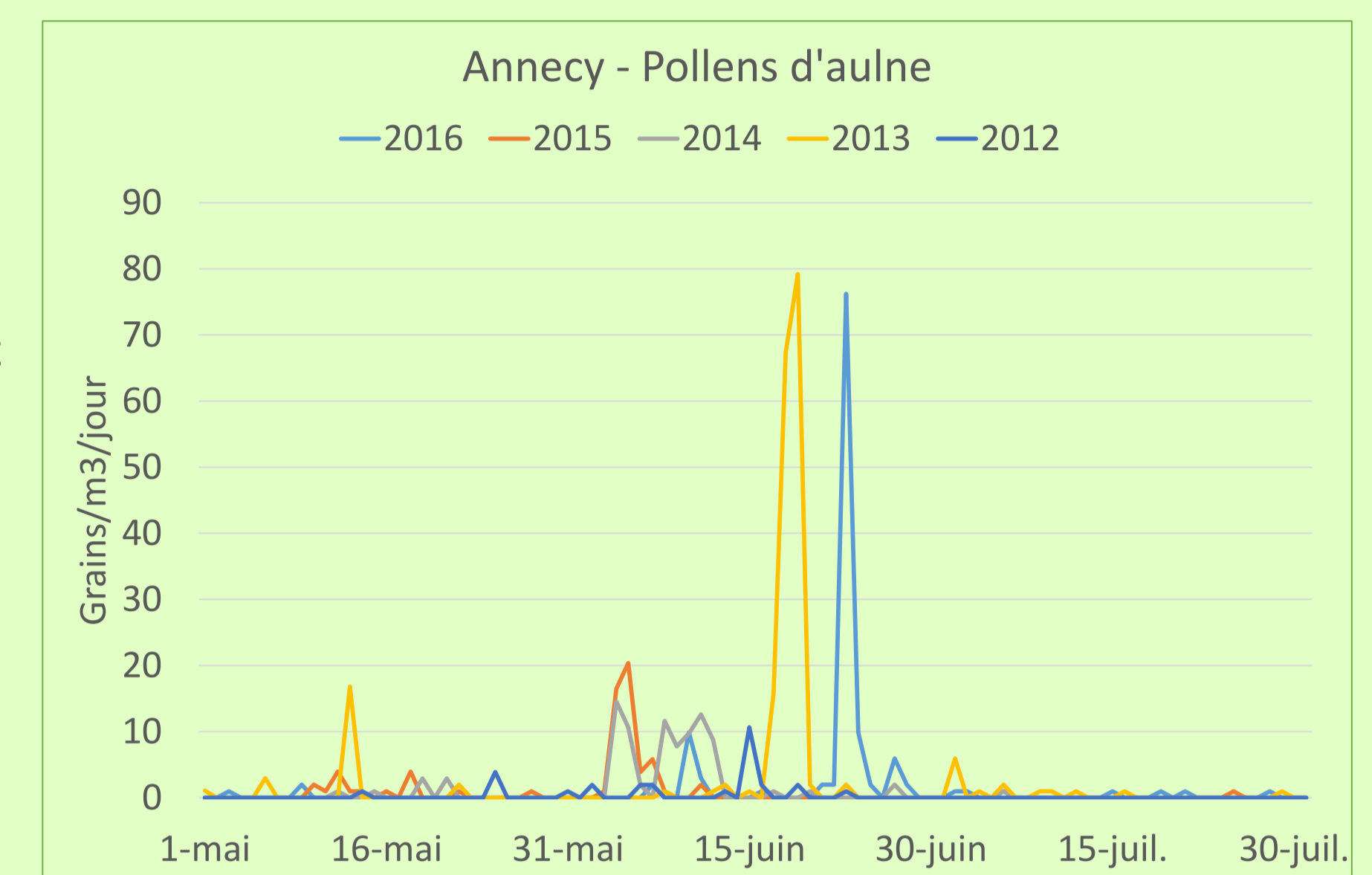


Grains bréviaxes contour équatorial polygonal (4 à 6 pores). Env. 25 µm. Pores ovales entourés d'un anneau reliés entre eux par des épaissements d'exine en anneau.

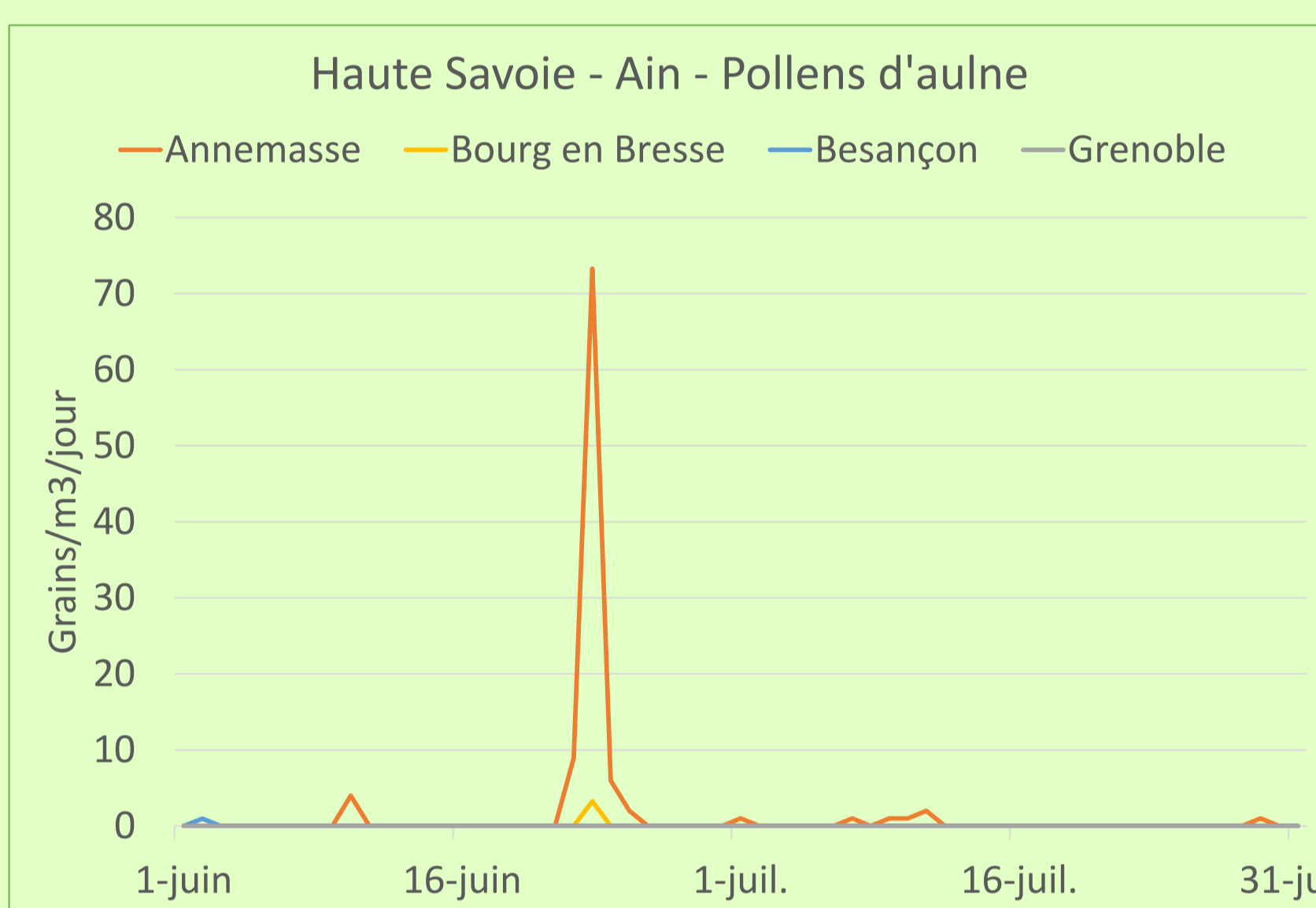
Pollen très caractéristique qui prête peu à confusion.

Le problème est-il présent uniquement en 2016 ?

Avec ce zoom sur le mois de juin sur les 5 dernières années d'Annecy, des pollens d'aulne ont été enregistrés chaque année avec des pics plus ou moins élevés.

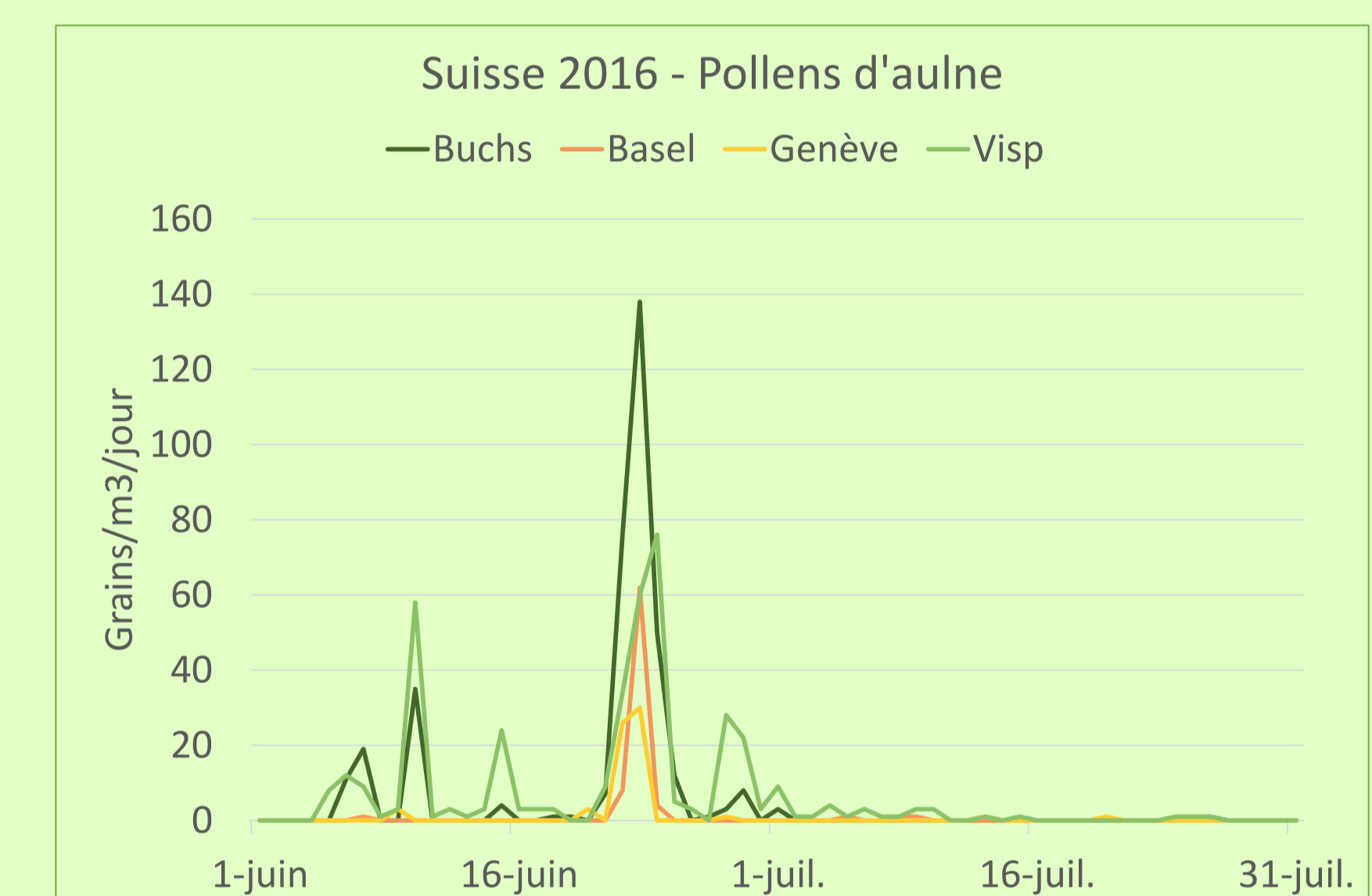
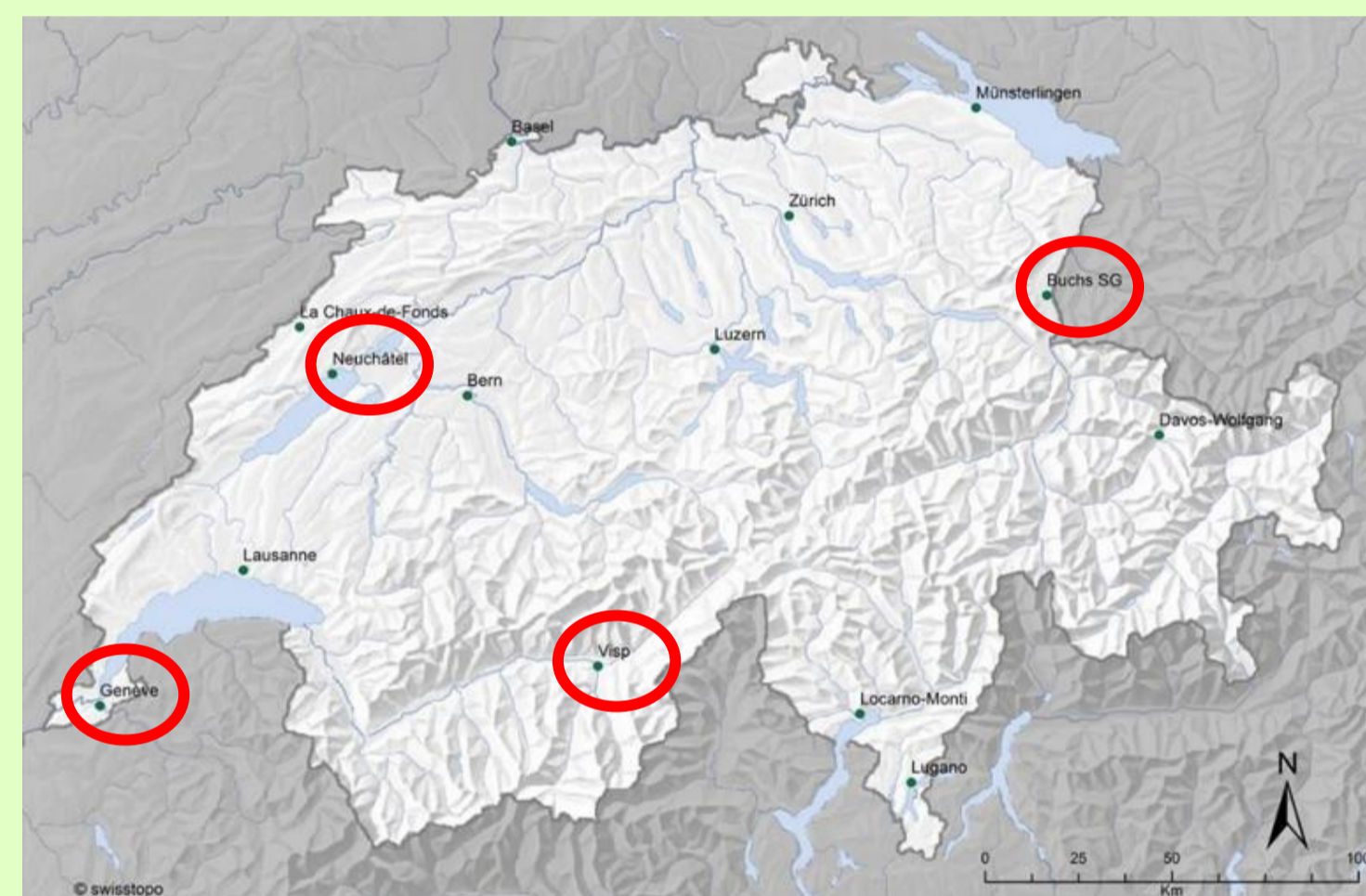


Le problème est-il uniquement local ?

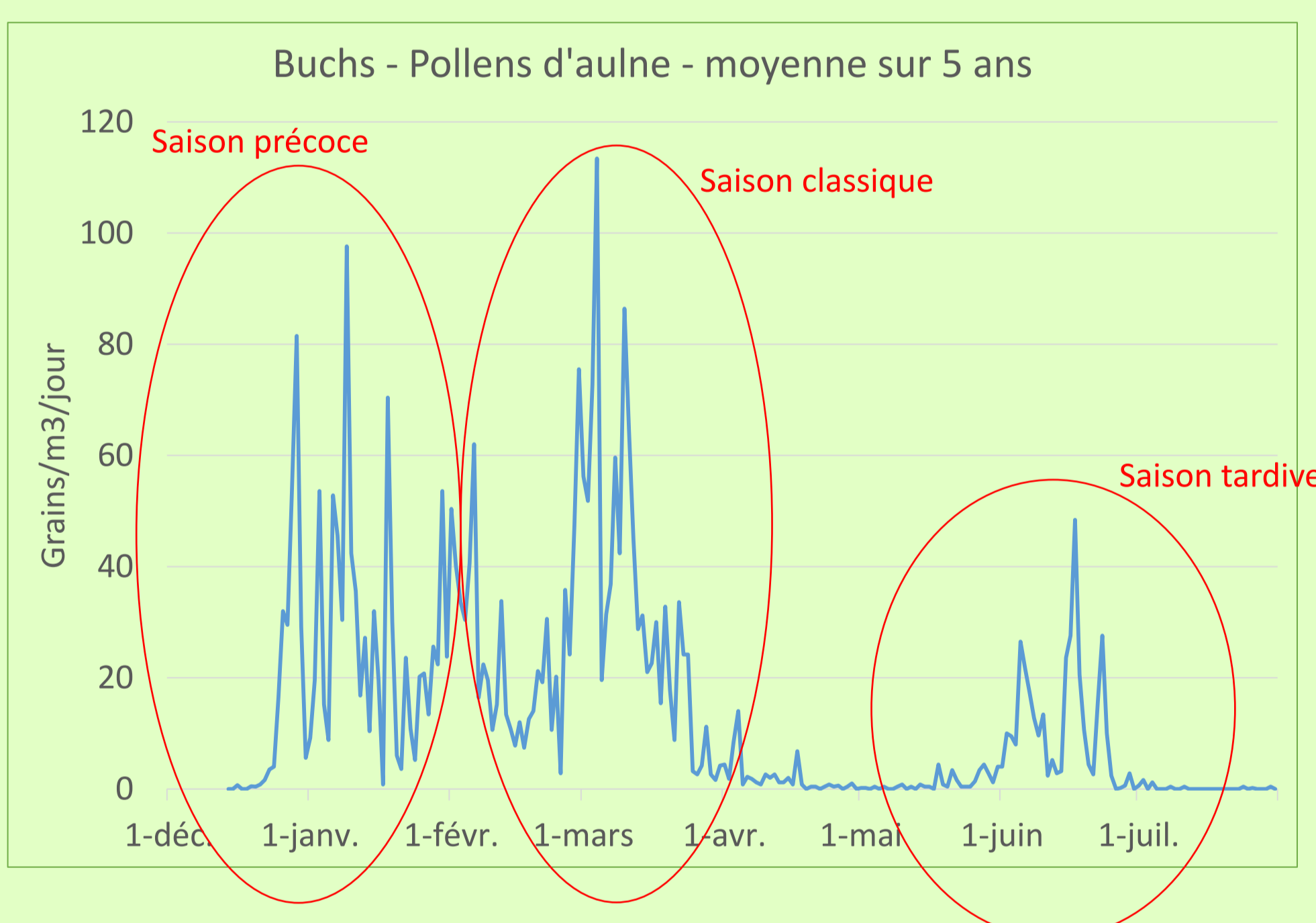


Sur la France les pollens d'aulne se retrouvent sur les autres capteurs de la zone alpine.

Sur les différents sites de Suisse étudiés, des pollens d'aulne se retrouvent au mois de juin en quantité importante.



Cas particulier de Buchs ?



Sur le site de Buchs, non seulement des quantités importantes sont présentes en juin, mais le début de la pollinisation est très précoce avec des pollens dès la fin du mois de décembre. Trois saisons sont visibles pour ce site.

Trois saisons en 2016 ?

Trois saisons	Janvier	Février à avril	Mai à juillet
FRANCE			
Annecy		1941,39	126
Annemasse		2425,5	113
Besançon		2306,81	1
Bourg en Bresse		5223,41	48
Grenoble		2210,63	1
SUISSE			
Buchs	817	2248	393
Genève	130	3886	67
Visp	267	1505	421
Neuchâtel	62	2056	125

Saison classique

Principaux aulnes présents en France :

- Aulne glutineux : *alnus glutinosa*, arbre de la famille des Bétulacées, il est fréquemment présent près des cours d'eau
- Aulne de Corse : *alnus cordata*

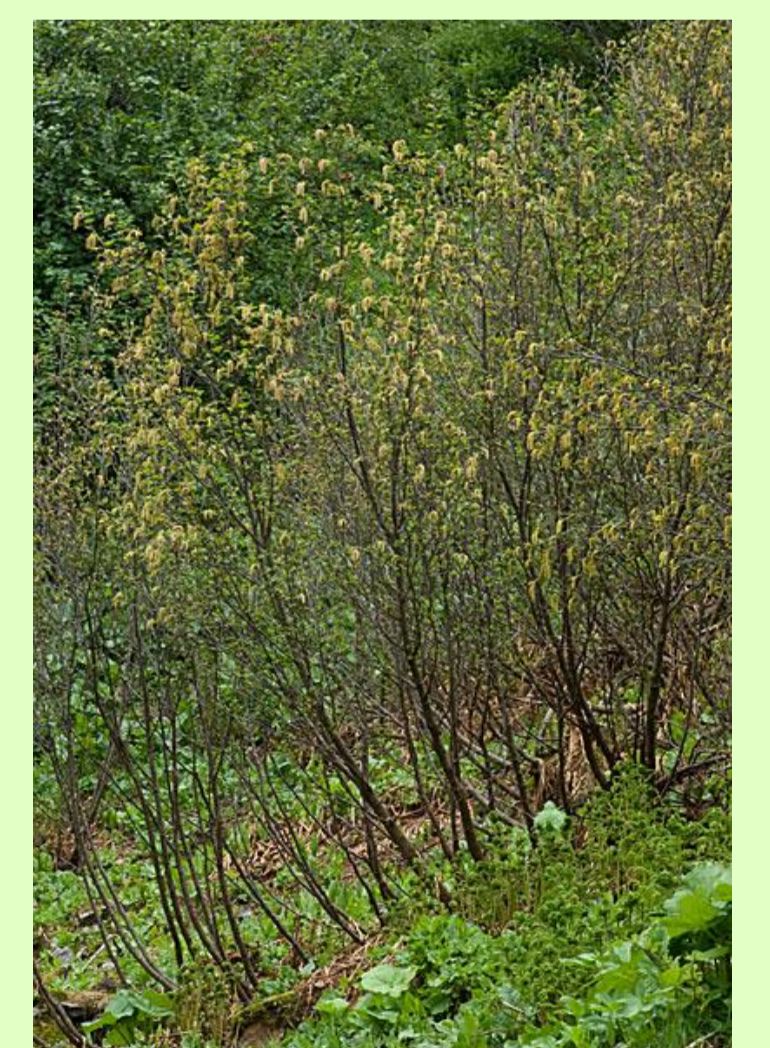
Période de pollinisation en février - mars



Saison tardive

Aulnes présents en altitude :

- Aulne vert : *alnus viridis*, arbre présent dans les Alpes
- Période de pollinisation en juin (avril – juin - juillet)
- Milieux et répartition
Pentes et ravins pierreux, rocheux ; forme des colonies au-dessus de la limite des forêts ; zones préalpines



Saison précoce

Aulnes présents dans les zones froides :

- Aulne de Spaeth : *Alnus spaethii*
- Arbre décoratif issu d'un croisement entre un aulne caucasien et un aulne japonais ou sibérien
- Il supporte la pollution
- Planté dans les villes en raison de son beau feuillage et de sa forte résistance à l'hiver (dont Buchs)

Période de pollinisation : sa floraison débute aux alentours de Noël

Une étude faite à Buchs a mis en évidence :

- Des symptômes plus précoces en lien avec l'apparition des premiers pollens d'aulne de Spaeth
- Des réactions plus fréquentes aux pollens d'aulne chez les adultes
- Mais surtout chez les enfants



Conclusions

Si une majorité des pollens d'aulne est présente en début de saison pollinique, pour les zones alpines des pollens d'aulne seront présents à l'arrivée de l'été du fait de la présence dans ces régions d'aulnes verts. Ces pollens peuvent même être en quantité significatives pouvant induire des symptômes ?

Un recensement en France des plantations d'aulne de Spaeth paraît important, permettant d'expliquer des symptômes précoces d'allergie aux pollens.