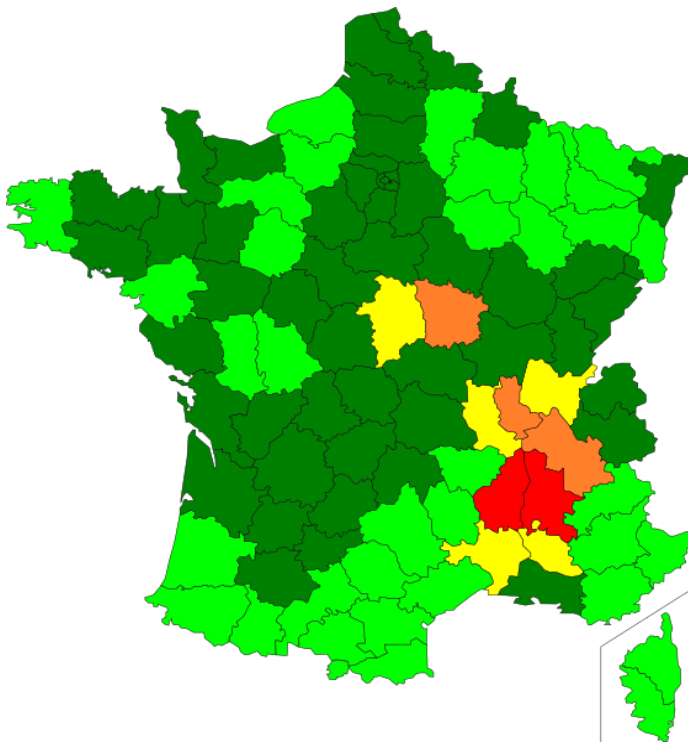


Prévision du risque d'allergie d'exposition aux pollens (RAEP)



LEGENDE

- Nul
- Très faible
- Faible
- Moyen
- Elevé
- Très élevé

Commentaire national :

Ambrosie !

Les pollens d'ambrosie seront les pollens allergisants les plus virulents présents pour les prochains jours. Le risque d'allergie sera élevé à très élevé de Lyon à Montélimar et sur le Nivernais. Un risque moyen bordera cette zone en descendant jusqu'à Nîmes et Avignon. Les quantités de ce pollen porteront aussi à un risque moyen sur la zone localisée entre Angoulême et Périgueux.

Les pollens de graminées, d'urticacées, d'armoise et de plantain seront responsables d'un risque très faible à localement faible, mais gêneront peu les allergiques.

La vigilance doit être primordiale pour les allergiques aux pollens d'ambrosie !

Charlotte Sindt
RNSA

Le RAEP

Le risque d'allergie d'exposition aux pollens (RAEP) est établi selon plusieurs critères:

- le type de pollen concerné, chaque espèce n'ayant pas le même pouvoir allergisant;
- la localisation géographique, une même espèce n'a pas le même impact sanitaire selon la zone géographique où elle est présente;
- la quantité de pollen enregistrée.

Le RAEP est ensuite pondéré en fonction des données cliniques (obtenues grâce à un réseau de médecins sentinelles), des données phénologiques (données recueillies auprès de partenaires botanistes) et des prévisions météorologiques.

Vous trouverez sur le site du Ministère des Affaires Sociales et de la Santé les recommandations à suivre en cas de pics polliniques :

<http://social-sante.gouv.fr/sante-et-environnement/air-exterieur/article/pollens-recommandations-sanitaires>

Partenaires nationaux :

Le RNSA est soutenu par le Ministère des Affaires Sociales et de la Santé, par le Ministère de l'Environnement, de l'Energie et de la Mer et par l'ADEME

Bulletin Phénologique

Ambroisie



Armoise



Graminées



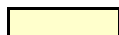

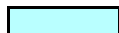
Plantain



Urticacées



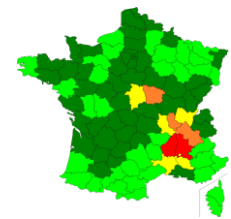
LEGENDE

-  Pas encore en floraison
-  En floraison
-  Floraison terminée

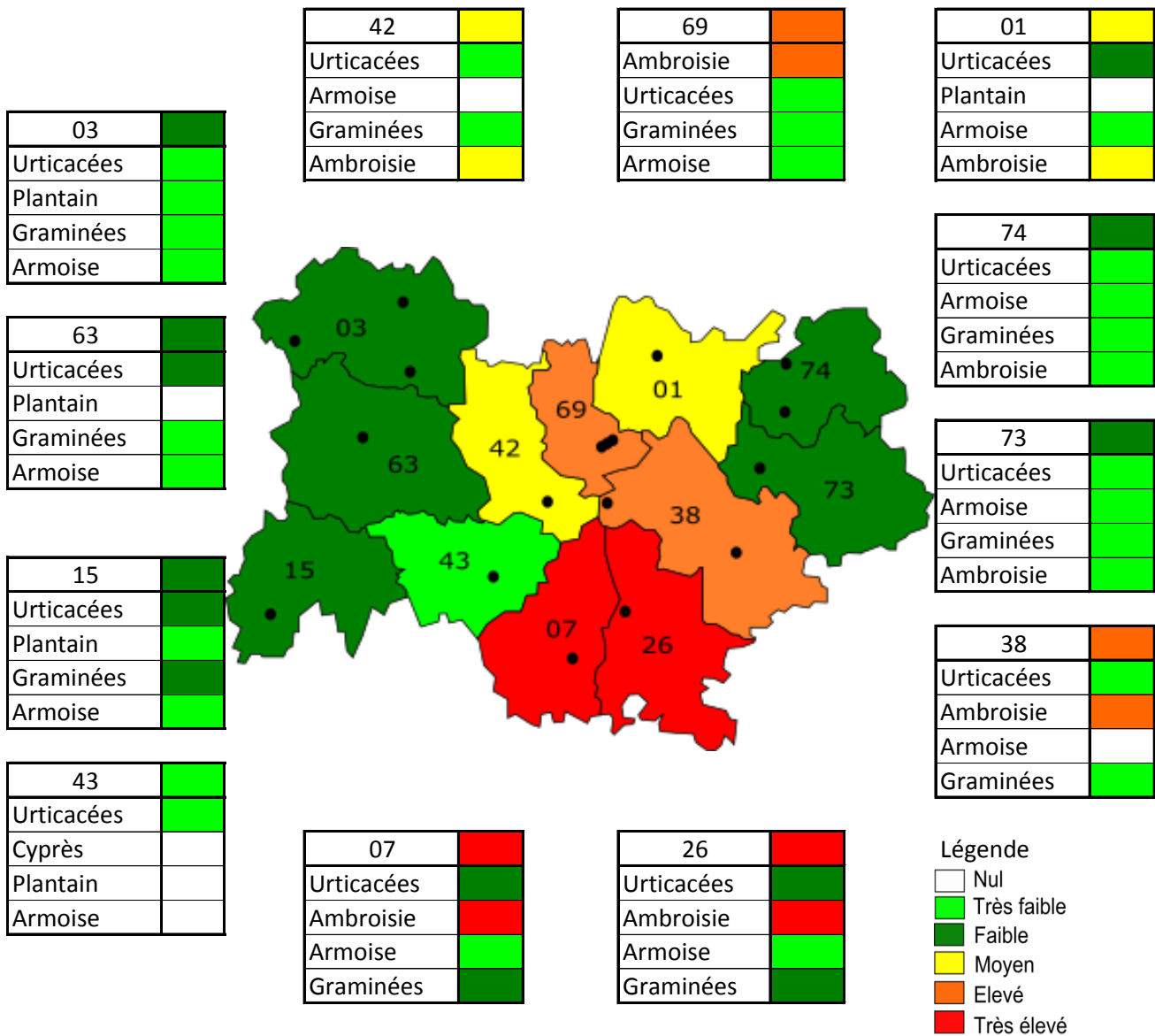
Commentaires :

Jardin botanique de Caen : Pas de pollinisation, les végétaux nous concernant sont en graines

Partenaires : Les jardins botaniques d'Antibes, Antony, Avignon, Bordeaux, Caen, Cholet, Clermont-Ferrand, Lille, Lyon, Saint Jean de Luz et l'Université de Franche-Comté Besançon, la FREDON Ile de France


REGION AUVERGNE RHÔNE ALPES

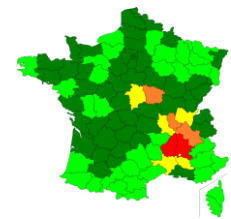
Prévision du risque d'allergie d'exposition aux pollens (RAEP)



Commentaire :
 Les pollens d'ambroisie prennent possession du terrain. Le risque d'allergie associé atteindra un niveau élevé à très élevé dans les principales zones d'infestation. Il sera en progression sur le reste de la région. Les pollens de graminées, d'urticacées, d'armoise et de plantain ne seront pas ou peu gênants pour les allergiques.

Aides régionales complémentaires :

 ARS Auvergne Rhône Alpes - Atmo Auvergne Rhône Alpes - Métropole de Lyon - Ville de Lyon
 Agglomération de Bourg en Bresse - Ville de Montluçon - Alpes Contrôle Chambéry



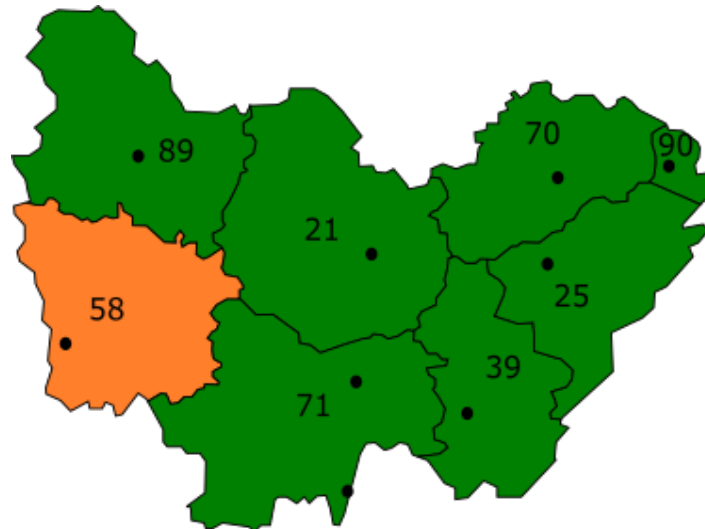
REGION BOURGOGNE FRANCHE COMTE

Prévision du risque d'allergie d'exposition aux pollens (RAEP)

21	
Urticacées	
Armoise	
Graminées	
Ambroisie	

70	
Urticacées	
Cannabacées	
Plantain	
Graminées	

89	
Urticacées	
Ambroisie	
Cannabacées	
Armoise	



90	
Urticacées	
Cannabacées	
Plantain	
Graminées	

58	
Urticacées	
Ambroisie	
Cannabacées	
Armoise	

25	
Urticacées	
Armoise	
Graminées	
Ambroisie	

71	
Urticacées	
Armoise	
Graminées	
Ambroisie	

39	
Urticacées	
Armoise	
Graminées	
Ambroisie	

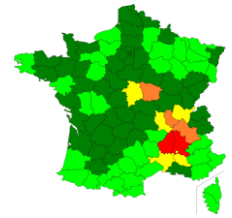
- Légende
- Nul
 - Très faible
 - Faible
 - Moyen
 - Elevé
 - Très élevé

Commentaire :

Les pollens de graminées et d'armoïse ne gêneront que peu les allergiques, mais attention à la propagation des pollens d'ambroïse qui seront bien implantés sur le Nivernais et remonteront la vallée de la Saône.

Aides régionales complémentaires :

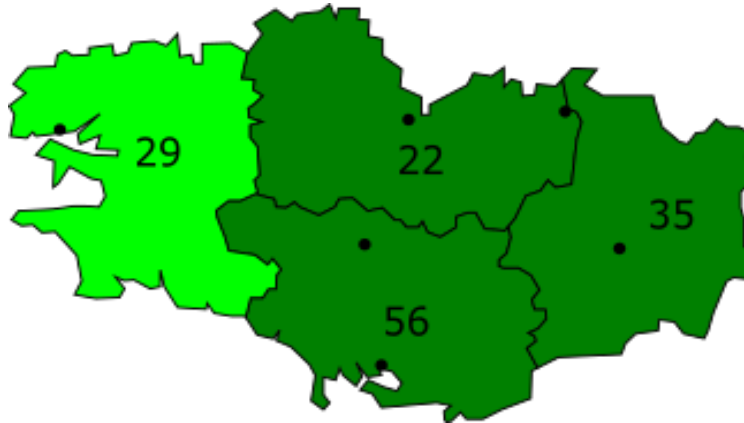
Ville de Chalon sur Saône - Atmo Bourgogne Franche Comté


REGION BRETAGNE

Prévision du risque allergique d'exposition aux pollens (RAEP) pour la période

22	
Urticacées	
Graminées	
Plantain	
Armoise	

29	
Urticacées	
Graminées	
Plantain	
Châtaignier	



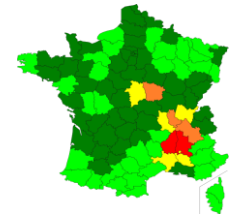
35	
Urticacées	
Graminées	
Armoise	
Plantain	

56	
Urticacées	
Graminées	
Châtaignier	
Chénopodes	

- Légende
- Nul
 - Très faible
 - Faible
 - Moyen
 - Elevé
 - Très élevé

Commentaire :

La gêne occasionnée par les pollens sera faible pour les prochains jours. Les pollens d'ortie (urticacées) sont peu allergisants, mais attention aux quelques pollens de graminées qui peuvent encore voler.



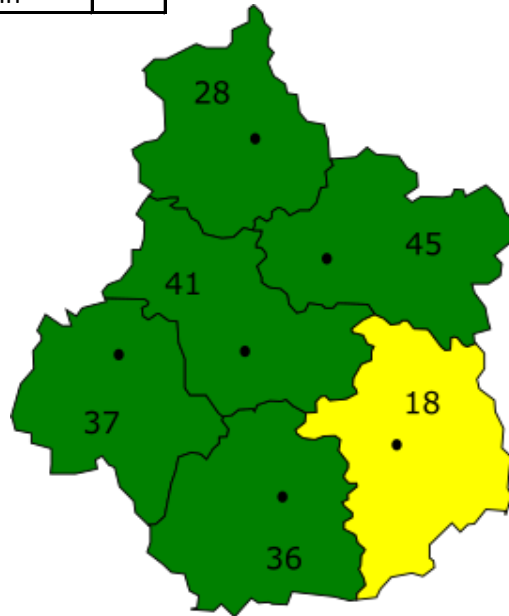
REGION CENTRE VAL DE LOIRE

Prévision du risque d'allergie d'exposition aux pollens (RAEP)

28	
Urticacées	
Graminées	
Armoise	
Plantain	

41	
Urticacées	
Armoise	
Plantain	
Graminées	

37	
Urticacées	
Graminées	
Armoise	
Plantain	



45	
Urticacées	
Armoise	
Plantain	
Graminées	

18	
Urticacées	
Armoise	
Ambrosie	
Cannabacées	

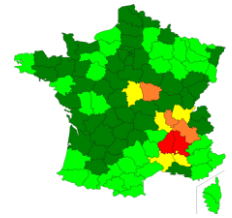
36	
Urticacées	
Armoise	
Mercuriales	
Graminées	

- Légende
- Nul
 - Très faible
 - Faible
 - Moyen
 - Elevé
 - Très élevé

Commentaire :

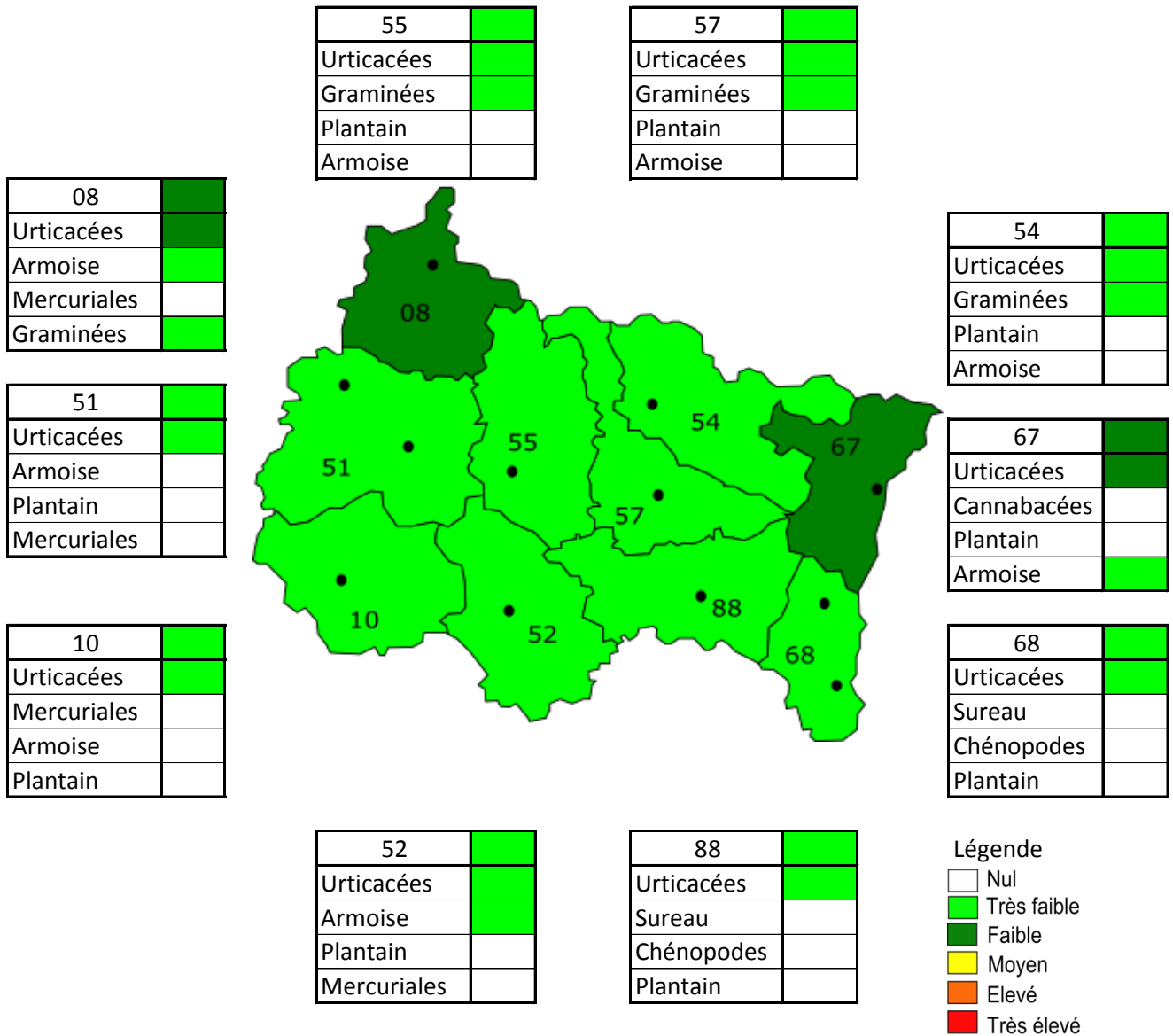
Les allergiques aux pollens d'ambrosie sentiront une gêne essentiellement autour de Bourges. Ces pollens, combinés aux pollens d'armoise et d'urticacées, pourront porter le risque à un niveau moyen. Le risque sera essentiellement faible entre les pollens de graminées, d'armoise et d'urticacées.

Aides régionales complémentaires :
Lig'Air



REGION GRAND EST

Prévision du risque d'allergie d'exposition aux pollens (RAEP)

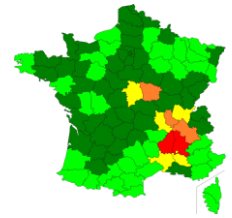


Commentaire :

Les allergiques aux pollens seront peu gênés sur la région. Quelques pollens de graminées et ceux d'urticacées peu allergisants seront encore présents mais le risque associé ne dépassera qu'occasionnellement le niveau très faible. Les quelques pollens d'ambroisie présents ne gêneront en rien les allergiques.

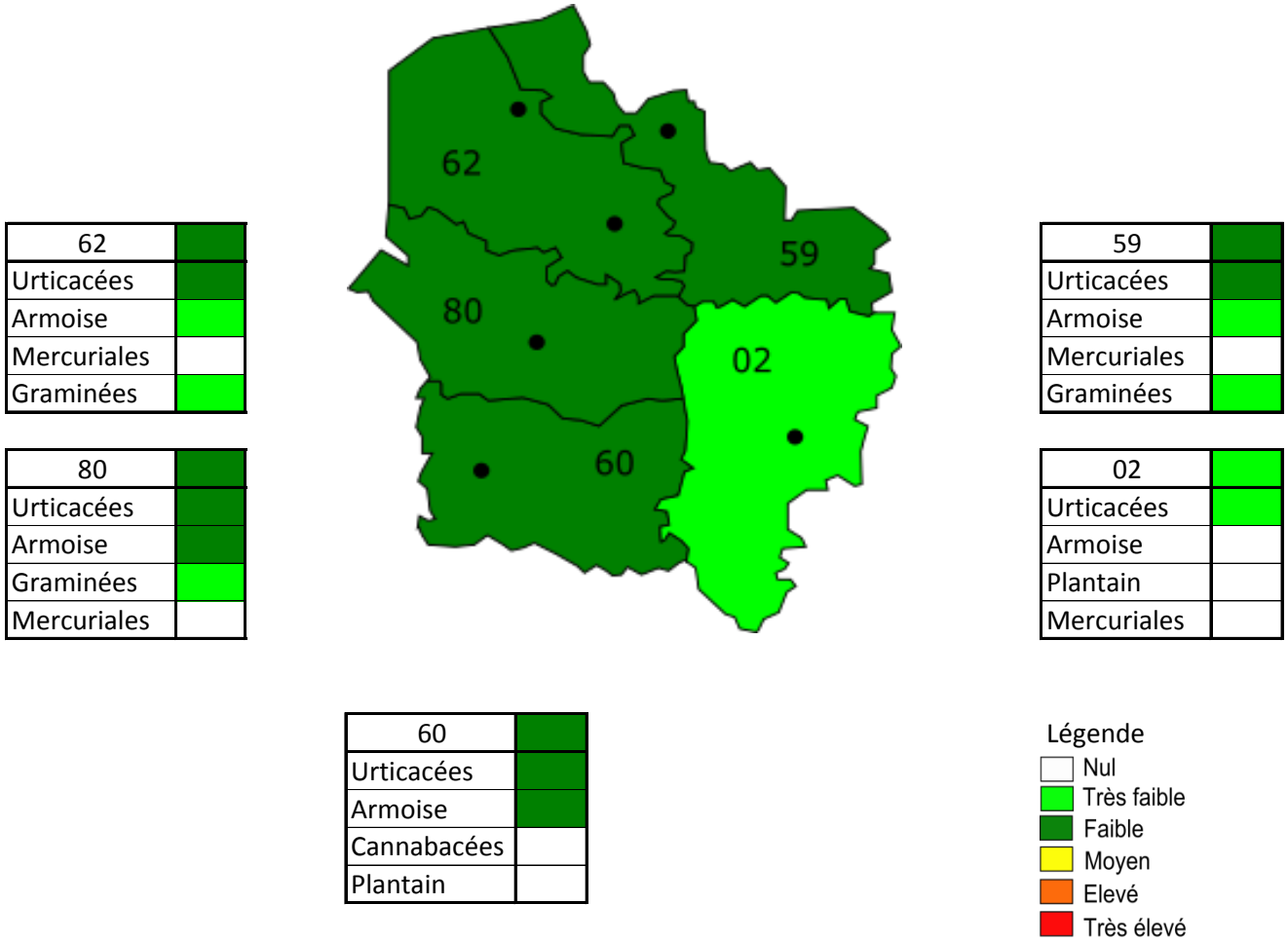
Aides régionales complémentaires :

Atmo Grand Est - Nouvel Hôpital Universitaire de Strasbourg



REGION HAUTS DE FRANCE

Prévision du risque d'allergie d'exposition aux pollens (RAEP)

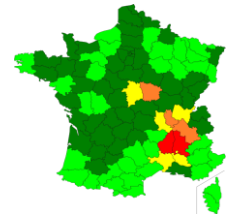


Commentaire :

Les allergiques aux pollens seront peu gênés sur la région. Quelques pollens de graminées, d'armoïse et ceux d'urticacées peu allergisants seront encore présents mais le risque associé ne dépassera pas le niveau faible.

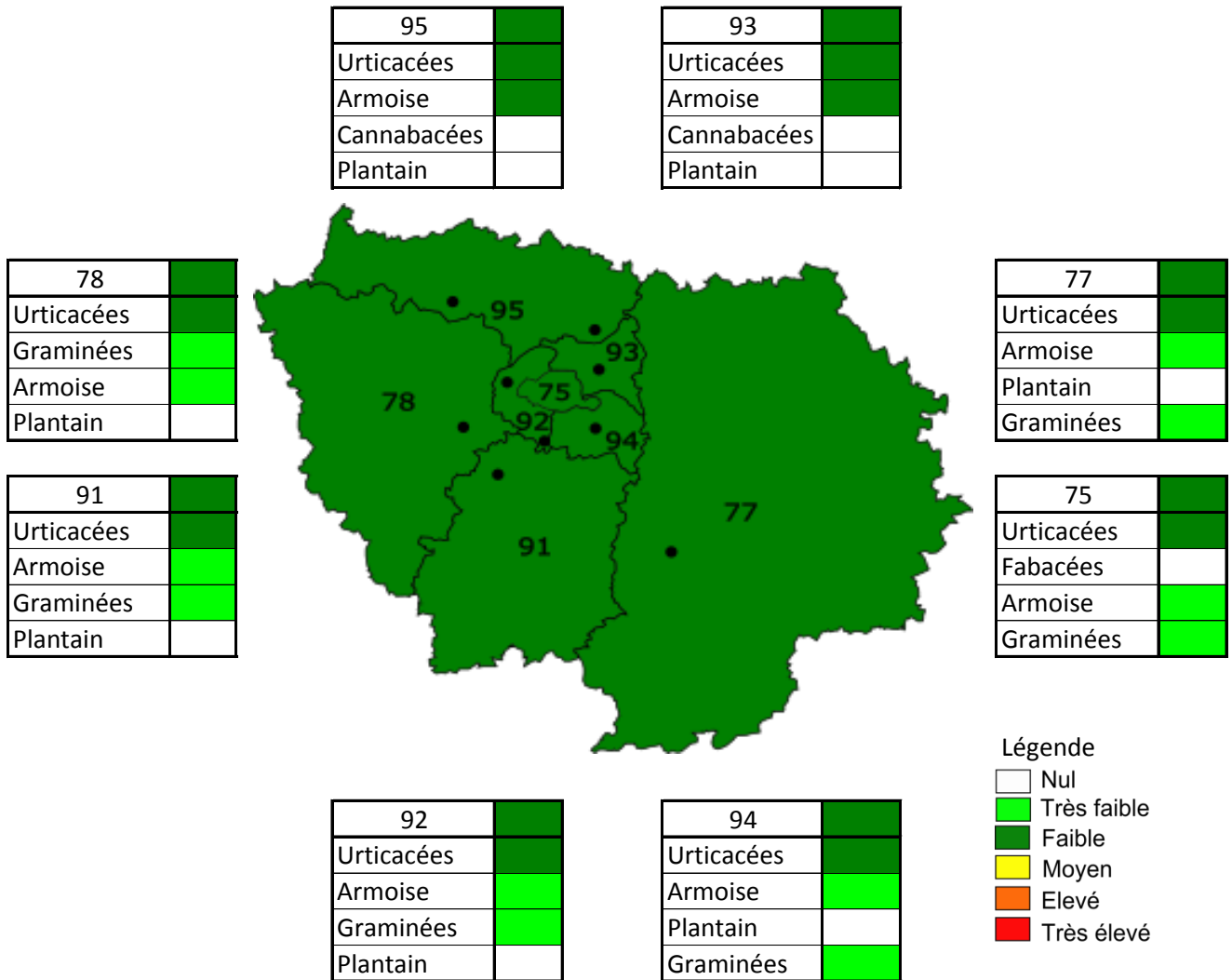
Aides régionales complémentaires :

Atmo Hauts de France - Association pour la Prévention de la Pollution Atmosphérique de Hauts de France



REGION ILE DE FRANCE

Prévision du risque d'allergie d'exposition aux pollens (RAEP)

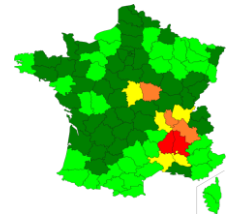


Commentaire :

Les allergiques aux pollens seront peu gênés sur la région. Quelques pollens de graminées, d'armoïse et ceux d'urticacées peu allergisants seront encore présents mais le risque associé ne dépassera pas le niveau faible. Les quelques pollens d'ambroisie présents ne gêneront en rien les allergiques.

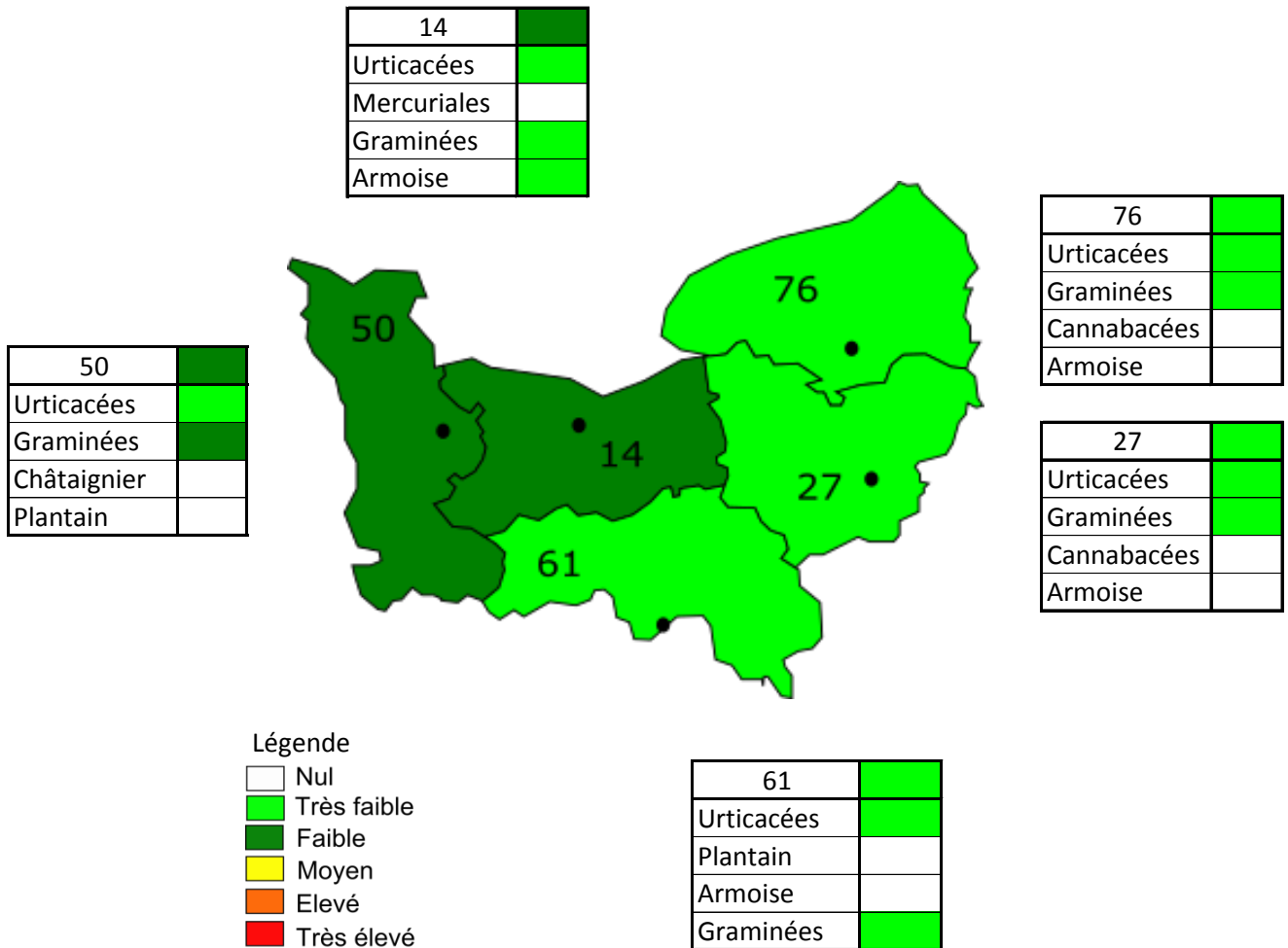
Aides régionales complémentaires :

Conseil Régional d'Ile de France - Service Parisien de Santé Environnementale



REGION NORMANDIE

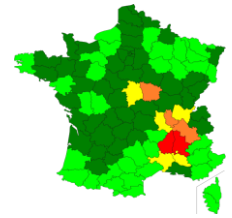
Prévision du risque d'allergie d'exposition aux pollens (RAEP)



Commentaire :

Les allergiques aux pollens seront peu gênés sur la région. Quelques pollens de graminées et ceux d'urticacées peu allergisants seront encore présents mais le risque associé ne dépassera qu'occasionnellement le niveau faible.

Aides régionales complémentaires :
Air Normand - APRIAN



REGION NOUVELLE-AQUITAINE

Prévision du risque d'allergie d'exposition aux pollens (RAEP)

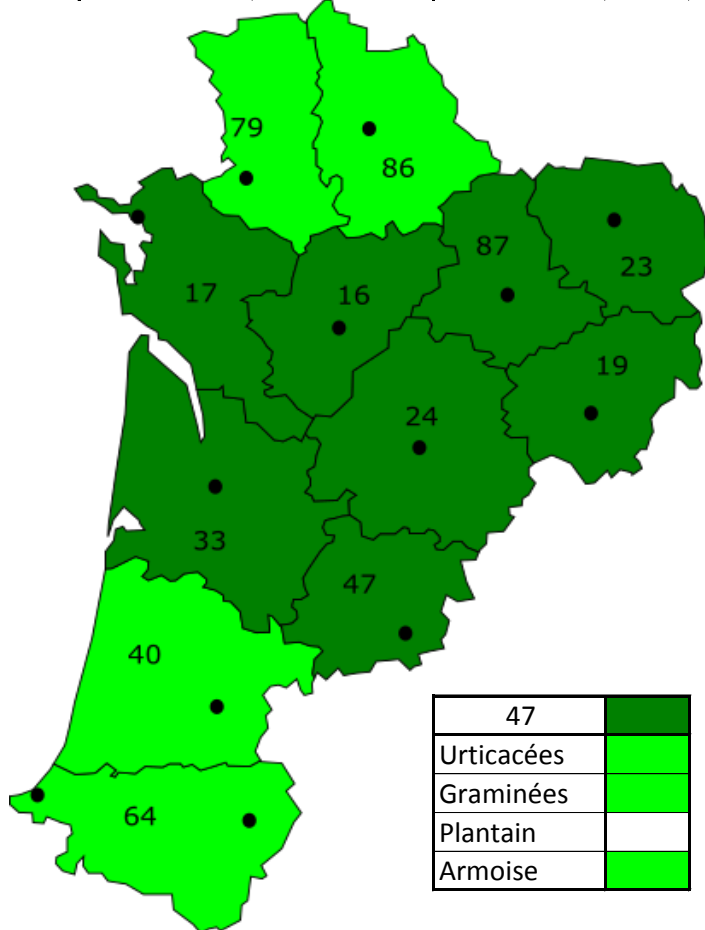
79	
Urticacées	
Mercuriales	
Chénopodes	
Graminées	

16	
Urticacées	
Mercuriales	
Plantain	
Armoise	

86	
Urticacées	
Graminées	
Armoise	
Mercuriales	

87	
Urticacées	
Plantain	
Graminées	
Armoise	

17	
Urticacées	
Plantain	
Armoise	
Graminées	



23	
Urticacées	
Plantain	
Graminées	
Armoise	

33	
Urticacées	
Plantain	
Graminées	
Cannabacées	

19	
Urticacées	
Plantain	
Graminées	
Armoise	

40	
Urticacées	
Plantain	
Graminées	
Armoise	

24	
Urticacées	
Plantain	
Armoise	
Graminées	

64	
Urticacées	
Cannabacées	
Plantain	
Graminées	

47	
Urticacées	
Graminées	
Plantain	
Armoise	

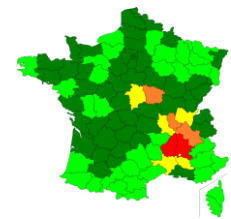
- Légende
- Nul
 - Très faible
 - Faible
 - Moyen
 - Elevé
 - Très élevé

Commentaire :

Si un calme relatif règne au niveau des pollens avec un risque d'allergie qui ne dépassera pas globalement le niveau faible, la vigilance pour les allergiques aux pollens d'ambroisie doit être importante. Les pollens de graminées, d'armoise et d'urticacées seront peu gênants, mais localement l'ambroisie pourra porter le risque à un niveau moyen entre Périgueux et Angoulême, ressenti essentiellement par les personnes sensibilisées extérieures à la région.

Aides régionales complémentaires :

ARS Nouvelle-Aquitaine - Atmo Nouvelle-Aquitaine



REGION OCCITANIE

Prévision du risque d'allergie d'exposition aux pollens (RAEP)

82	■
Urticacées	■
Graminées	■
Plantain	■
Armoise	■

46	■
Urticacées	■
Plantain	■
Graminées	■
Armoise	■

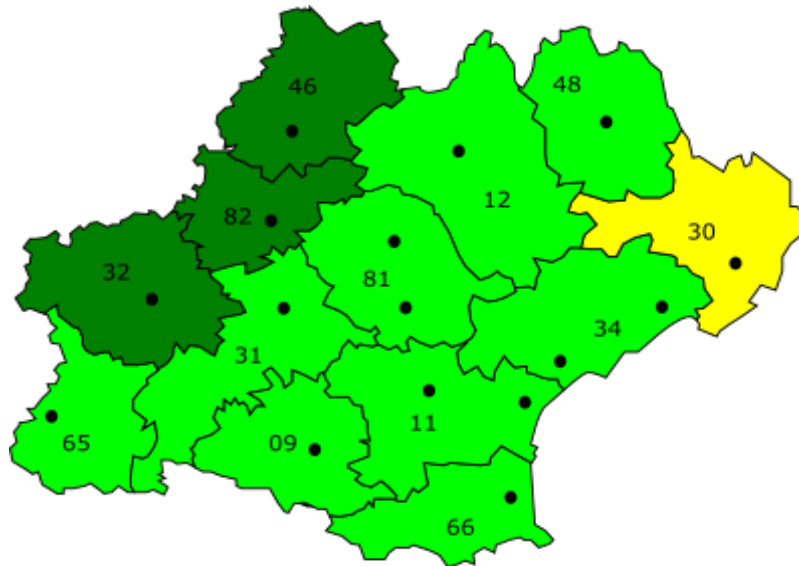
48	■
Urticacées	■
Cannabacées	■
Plantain	■
Graminées	■

12	■
Urticacées	■
Cannabacées	■
Plantain	■
Graminées	■

32	■
Urticacées	■
Graminées	■
Plantain	■
Armoise	■

30	■
Urticacées	■
Graminées	■
Cannabacées	■
Ambroisie	■

81	■
Urticacées	■
Cannabacées	■
Plantain	■
Graminées	■



34	■
Urticacées	■
Graminées	■
Cyprés	■
Plantain	■

65	■
Urticacées	■
Cannabacées	■
Plantain	■
Graminées	■

11	■
Urticacées	■
Graminées	■
Plantain	■
Mercuriales	■

- Légende
- Nul
 - Très faible
 - Faible
 - Moyen
 - Elevé
 - Très élevé

31	■
Urticacées	■
Plantain	■
Graminées	■
Cannabacées	■

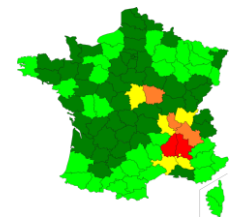
09	■
Urticacées	■
Plantain	■
Graminées	■
Cannabacées	■

66	■
Urticacées	■
Graminées	■
Plantain	■
Mercuriales	■

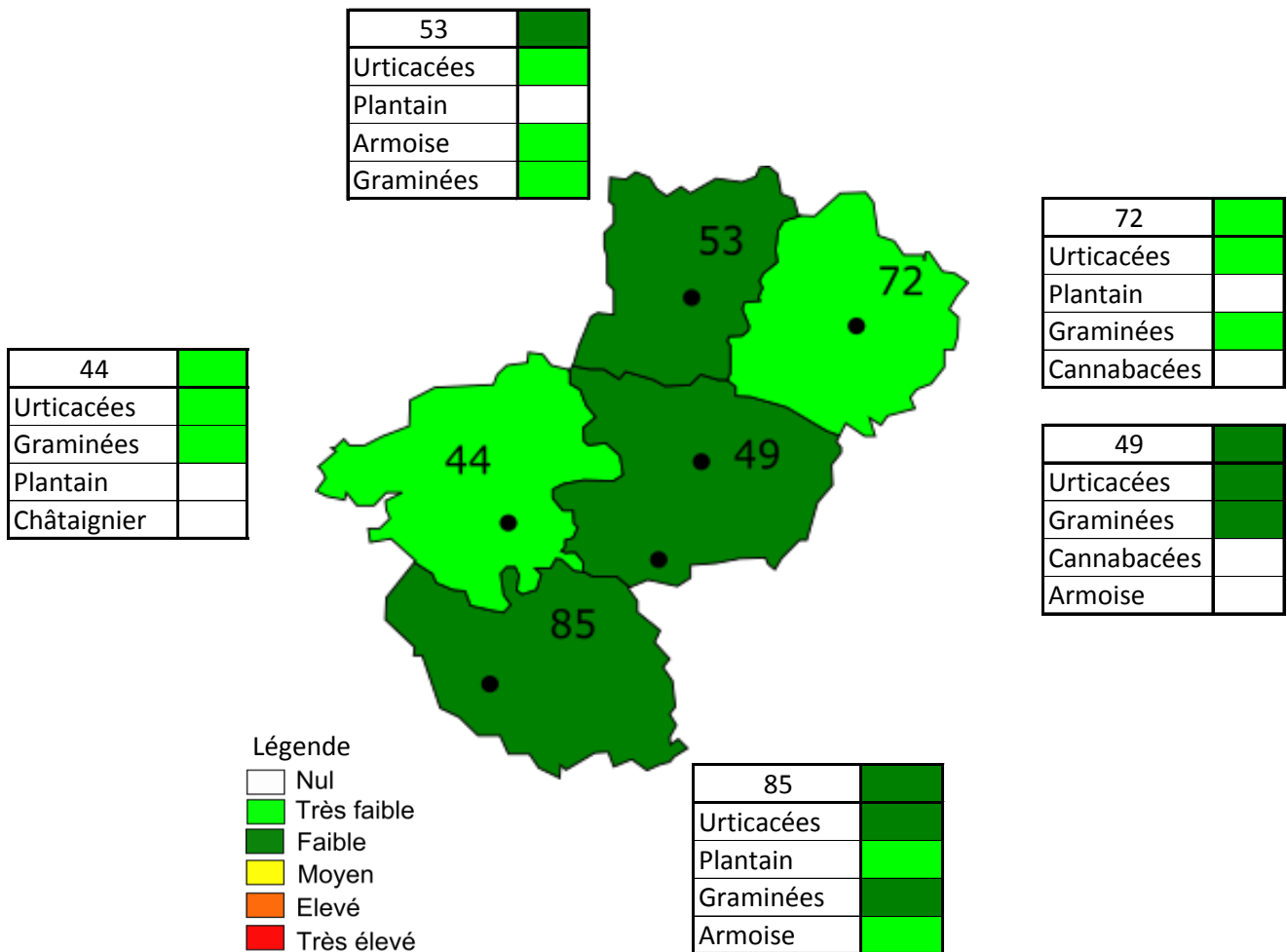
Commentaire :

Les pollens d'ambroisie se répandent sur la région en plus ou moins faible quantité, mais sur la Gard, le risque associé à ce pollen pourra atteindre un niveau moyen. La vigilance sera donc nécessaire pour les allergiques à ce pollen. Les pollens de graminées, urticacées, plantain et armoise ne provoqueront qu'un faible risque.

Aides régionales complémentaires :
ARS Occitanie - CHU de Nîmes

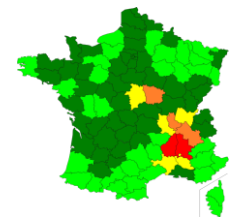

REGION PAYS DE LOIRE

Prévision du risque d'allergie d'exposition aux pollens (RAEP)

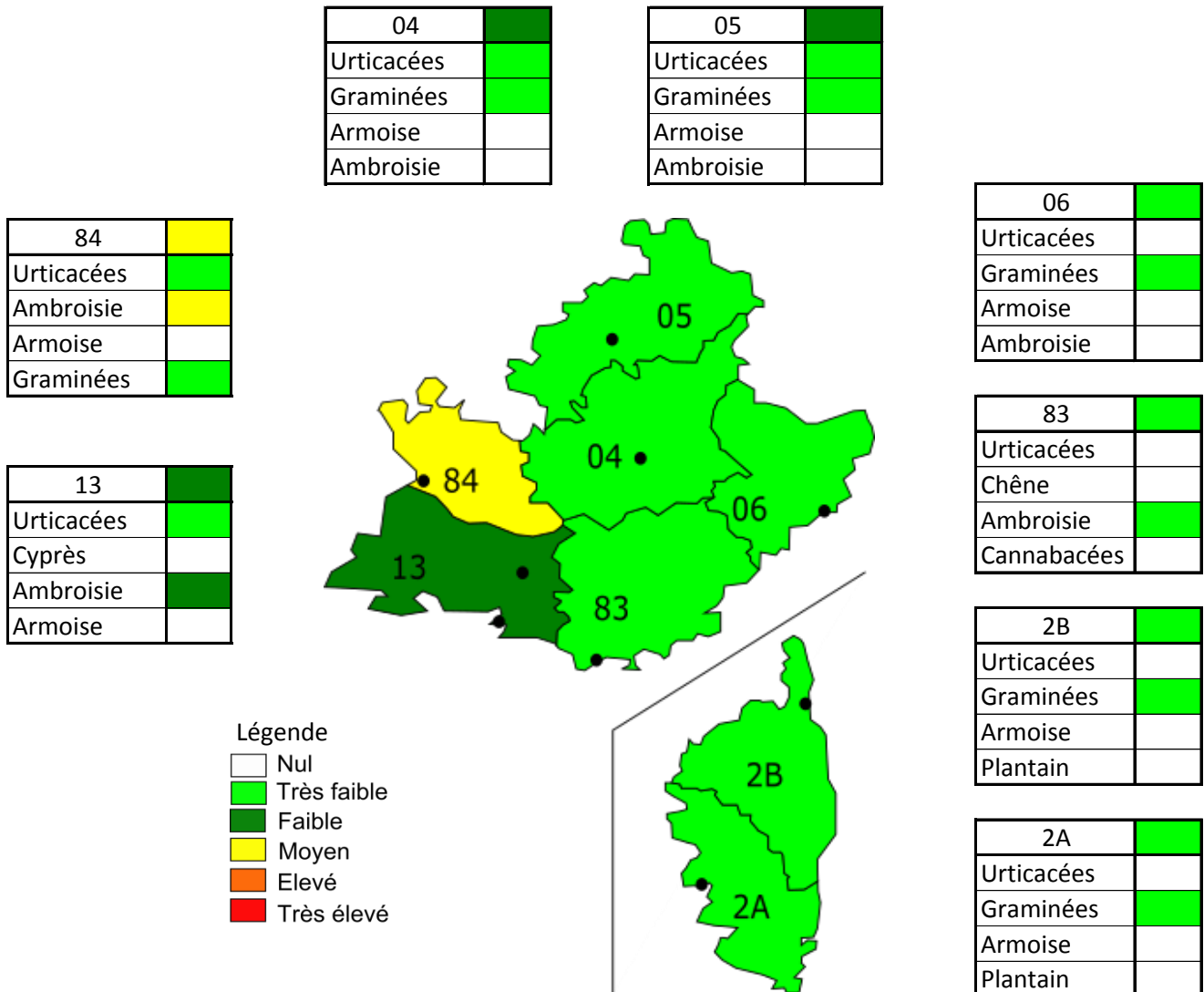


Commentaire :
 Entre le risque très faible et faible, les pollens impliqués ne gêneront pas ou peu les allergiques. Pollens de graminées, d'urticacées, de plantain et quelques armoises resteront présents dans le ciel pour les prochains jours.

 Aides régionales complémentaires :
 Air Pays de Loire


REGION PROVENCE ALPES CÔTES D'AZUR - CORSE

Prévision du risque d'allergie d'exposition aux pollens (RAEP)


Commentaire :

Si pour la majorité des pollens, la tranquillité est établie sur la région, ce seront les pollens d'ambroisie qui gêneront les allergiques. Le risque associé sera moyen sur le Vaucluse et faible en Bouche du Rhône. Quelques uns de ces pollens se répandront partout, jusqu'en Corse.

Aides régionales complémentaires :

ARS Provence Alpes Côtes d'Azur - AECAP - Air Provence Alpes Côtes d'Azur