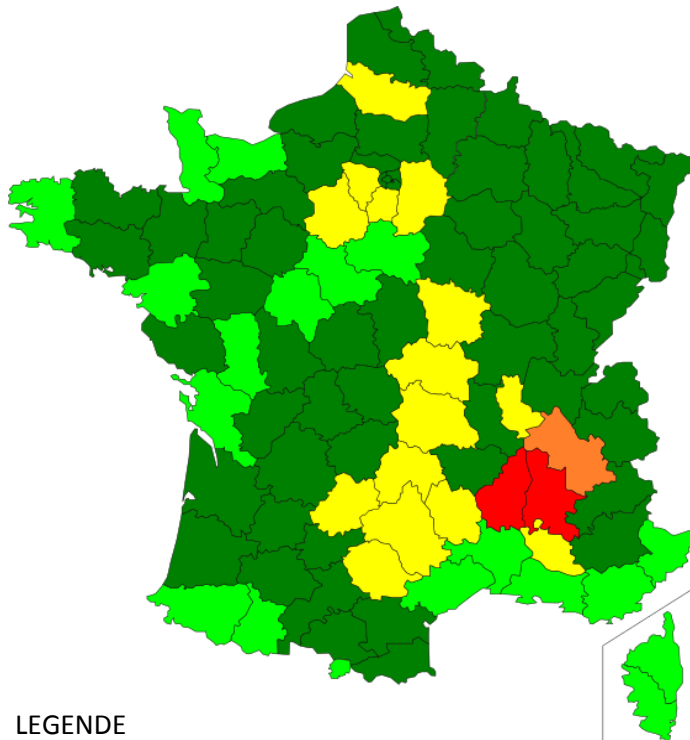


Prévision du risque d'allergie d'exposition aux pollens (RAEP)



LEGENDE

- Nul
- Très faible
- Faible
- Moyen
- Elevé
- Très élevé

Commentaire national :

Alerte aux pollens d'ambroisie !

Les allergiques aux pollens d'ambroisie devront être très vigilants dans les prochains jours, le risque d'allergie sera élevé à très élevé sur la vallée du Rhône de Vienne à Montélimar et sur le Dauphiné. Un risque d'allergie moyen se répandra jusqu'à Lyon et Avignon et sur le Nivernais. Présents en faible quantité sur le reste d'une large moitié sud du territoire, les concentrations de ce pollen seront sur l'ensemble de cette zone en progression.

Les pollens d'armoise seront encore bien présents, le risque associé sera le plus souvent très faible à faible. Ces pollens combinés à ceux de graminées et d'urticacées pourront provoquer un risque d'allergie moyen.

Des poussées locales de plantain feront grimper le risque associé à un niveau faible.

Les allergiques aux pollens d'ambroisie, mais aussi d'armoise devront impérativement suivre leur traitement pour les jours à venir.

Charlotte Sindt
RNSA

Le RAEP

Le risque d'allergie d'exposition aux pollens (RAEP) est établi selon plusieurs critères:

- le type de pollen concerné, chaque espèce n'ayant pas le même pouvoir allergisant;
- la localisation géographique, une même espèce n'a pas le même impact sanitaire selon la zone géographique où elle est présente;
- la quantité de pollen enregistrée.

Le RAEP est ensuite pondéré en fonction des données cliniques (obtenues grâce à un réseau de médecins sentinelles), des données phénologiques (données recueillies auprès de partenaires botanistes) et des prévisions météorologiques.

Vous trouverez sur le site du Ministère des Affaires Sociales et de la Santé les recommandations à suivre en cas de pics polliniques :

<http://social-sante.gouv.fr/sante-et-environnement/air-exterieur/article/pollens-recommandations-sanitaires>

Partenaires nationaux :

Le RNSA est soutenu par le Ministère des Affaires Sociales et de la Santé, par le Ministère de l'Environnement, de l'Energie et de la Mer et par l'ADEME

Bulletin Phénologique

Ambroisie



Armoise



Graminées



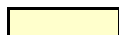

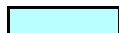
Plantain



Urticacées



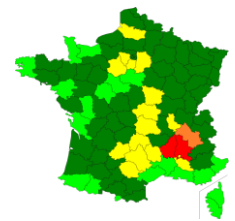
LEGENDE

-  Pas encore en floraison
-  En floraison
-  Floraison terminée

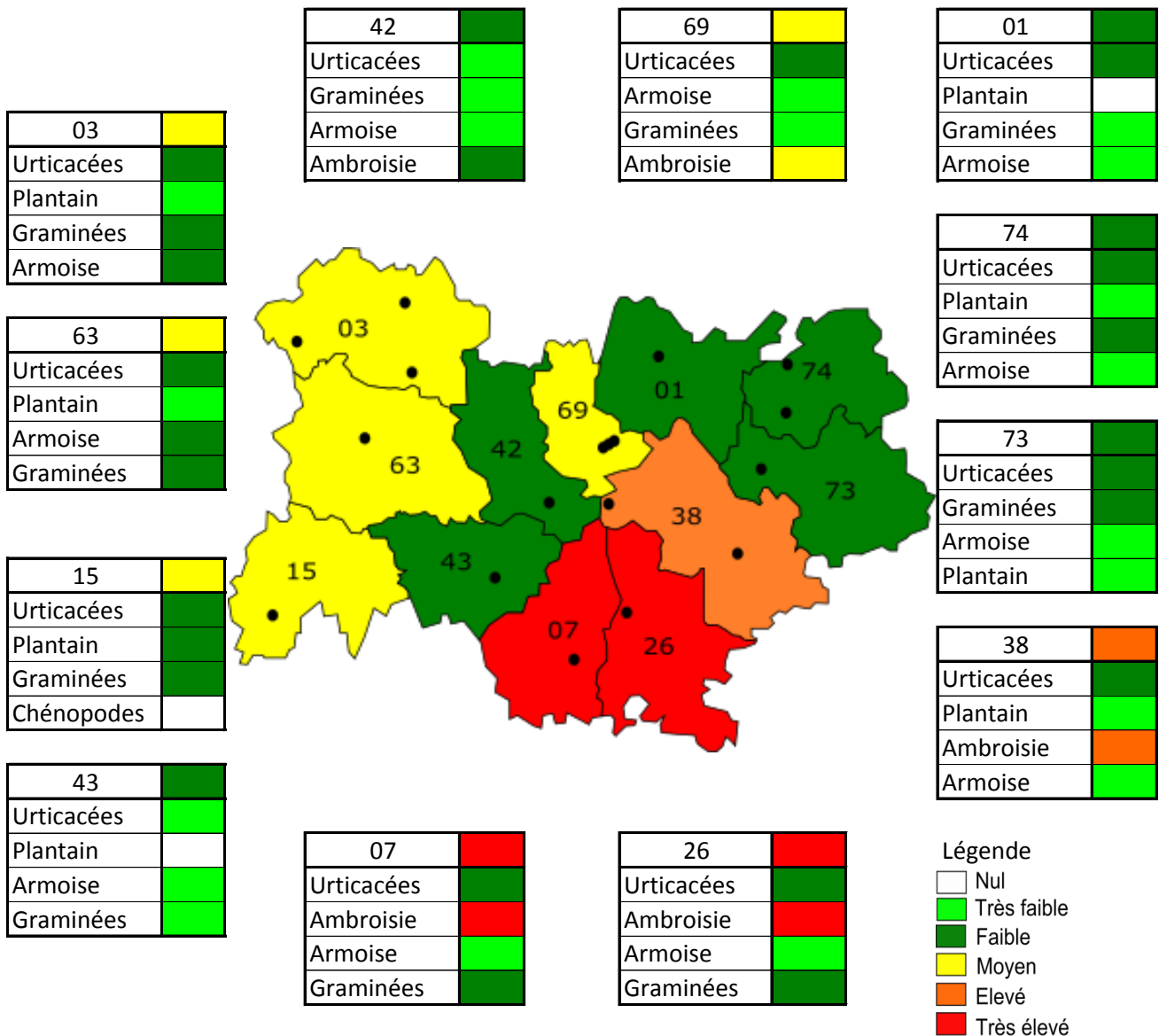
Commentaires :

Jardin botanique de Caen : Pas de pollinisation, les végétaux nous concernant sont en graines

Partenaires : Les jardins botaniques d'Antibes, Antony, Avignon, Bordeaux, Caen, Cholet, Clermont-Ferrand, Lille, Lyon, Saint Jean de Luz et l'Université de Franche-Comté Besançon, la FREDON Ile de France


REGION AUVERGNE RHÔNE ALPES

Prévision du risque d'allergie d'exposition aux pollens (RAEP)

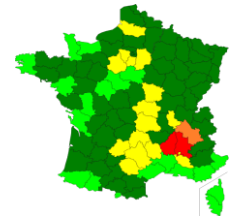


Commentaire :

Le risque d'allergie pourra rapidement atteindre un niveau très élevé des les principaux foyers d'infestation de l'ambroisie. Les pollens de graminées, urticacées et armoise seront présents, leur présence combinée pourra porter le risque à un niveau moyen. Les pollens de plantain seront toujours présents, mais peu gênants.

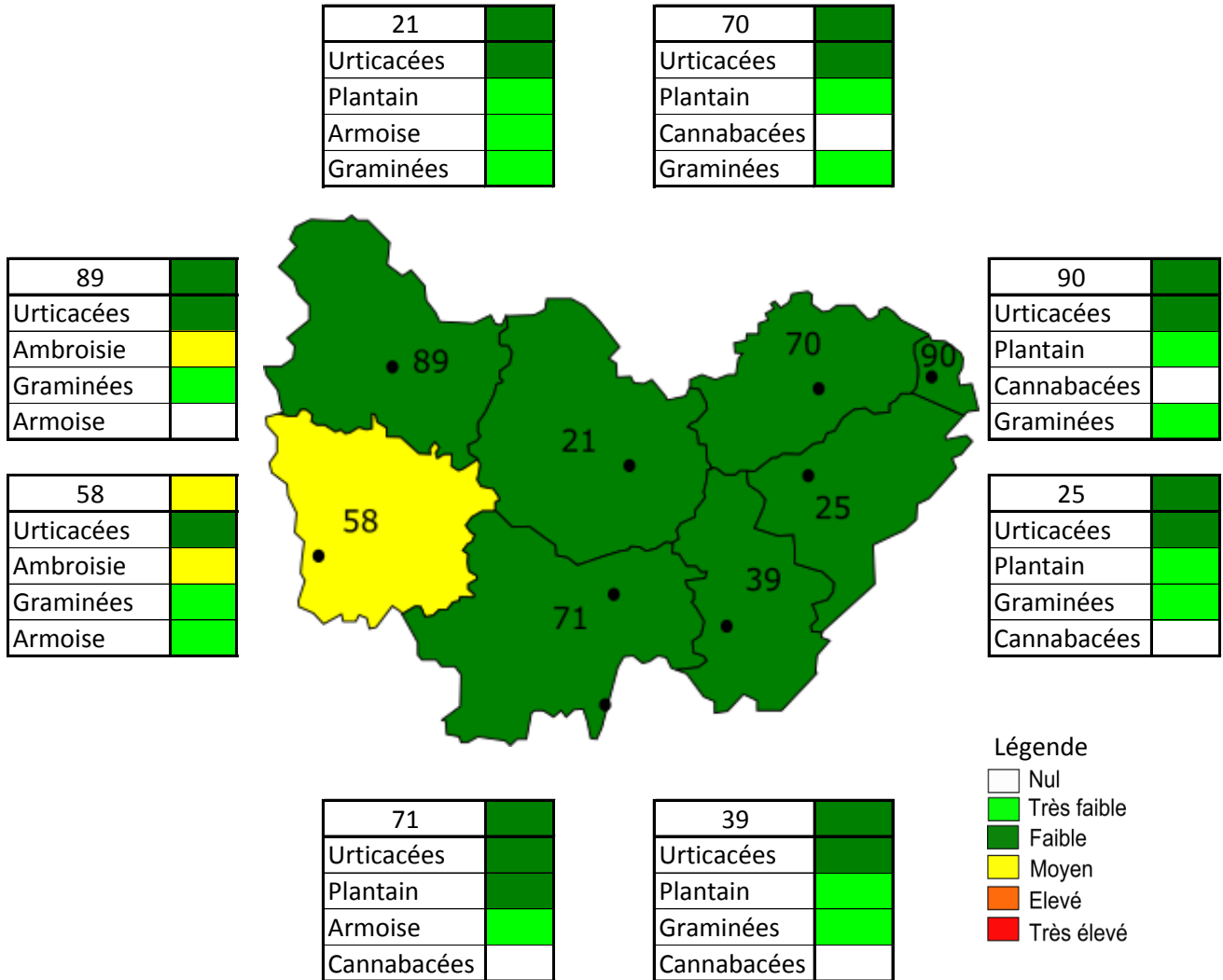
Aides régionales complémentaires :

 ARS Auvergne Rhône Alpes - Atmo Auvergne Rhône Alpes - Métropole de Lyon - Ville de Lyon
 Agglomération de Bourg en Bresse - Ville de Montluçon - Alpes Contrôle Chambéry



REGION BOURGOGNE FRANCHE COMTE

Prévision du risque d'allergie d'exposition aux pollens (RAEP)

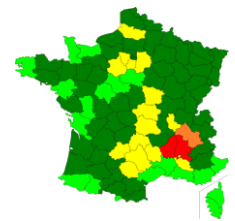


Commentaire :

Les pollens d'ambroisie seront en progression sur le Nivernais, avec un risque moyen mais aussi sur la basse vallée de la Saône. Les pollens de graminées, d'armoise, de plantain et d'urticacées pourront provoquer, chacun leur tour, un risque d'allergie faible.




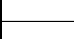
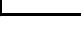
Aides régionales complémentaires :




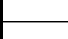
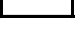
Ville de Chalon sur Saône - Atmo Bourgogne Franche Comté

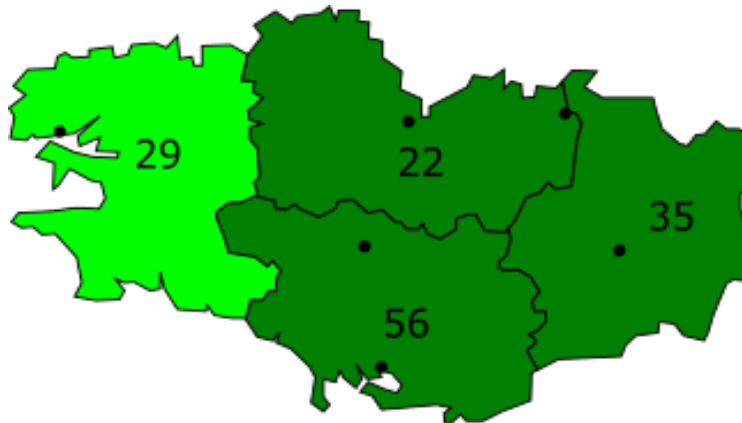





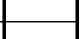
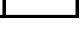
REGION BRETAGNE




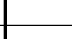
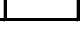
Prévision du risque allergique d'exposition aux pollens (RAEP) pour la période

22	
Urticacées	
Graminées	
Plantain	
Châtaignier	

29	
Urticacées	
Graminées	
Plantain	
Armoise	



35	
Urticacées	
Graminées	
Plantain	
Armoise	

56	
Urticacées	
Graminées	
Châtaignier	
Plantain	

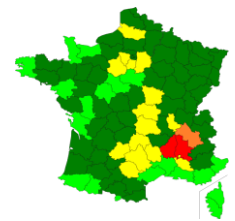
Légende

	Nul
	Très faible
	Faible
	Moyen
	Elevé
	Très élevé

Commentaire :






Le risque ne dépassera pas le niveau faible. Les graminées maintiendront quelques pollens dans l'air sur les prochains jours, le risque associé sera très faible à faible. Les orties seront encore en pleine floraison, à ces pollens s'ajouteront quelques pollens de plantain et d'armoise.




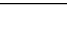

Aides régionales complémentaires :
Association CAPT'AIR








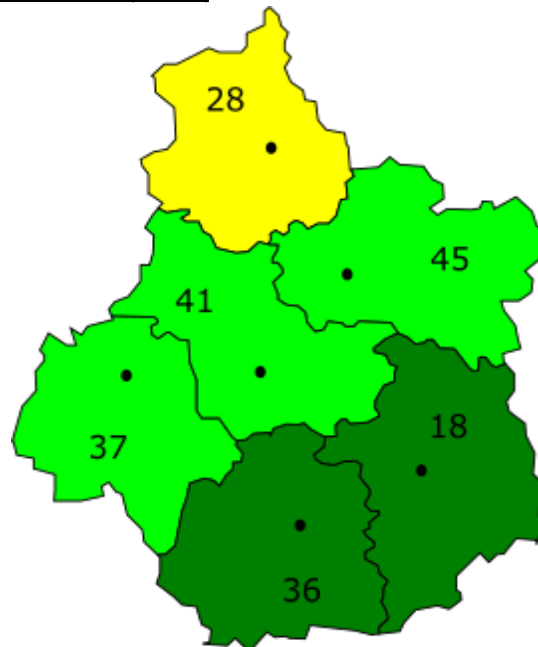
REGION CENTRE VAL DE LOIRE




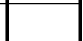

Prévision du risque d'allergie d'exposition aux pollens (RAEP)






28	
Urticacées	
Graminées	
Armoise	
Plantain	






41	
Urticacées	
Plantain	
Armoise	
Graminées	

37	
Urticacées	
Armoise	
Mercuriales	
Graminées	



45	
Urticacées	
Plantain	
Armoise	
Graminées	

18	
Urticacées	
Armoise	
Plantain	
Graminées	

36	
Urticacées	
Armoise	
Plantain	
Graminées	

Légende

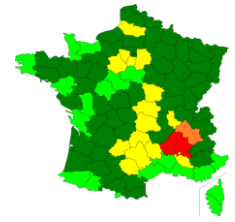
-  Nul
-  Très faible
-  Faible
-  Moyen
-  Elevé
-  Très élevé

Commentaire :

Le mélange des pollens d'armoïse, de graminées et d'urticacées pourra porter le risque d'allergie à un niveau moyen, mais le risque associé à chaque pollens respectivement ne dépassera pas le niveau faible.

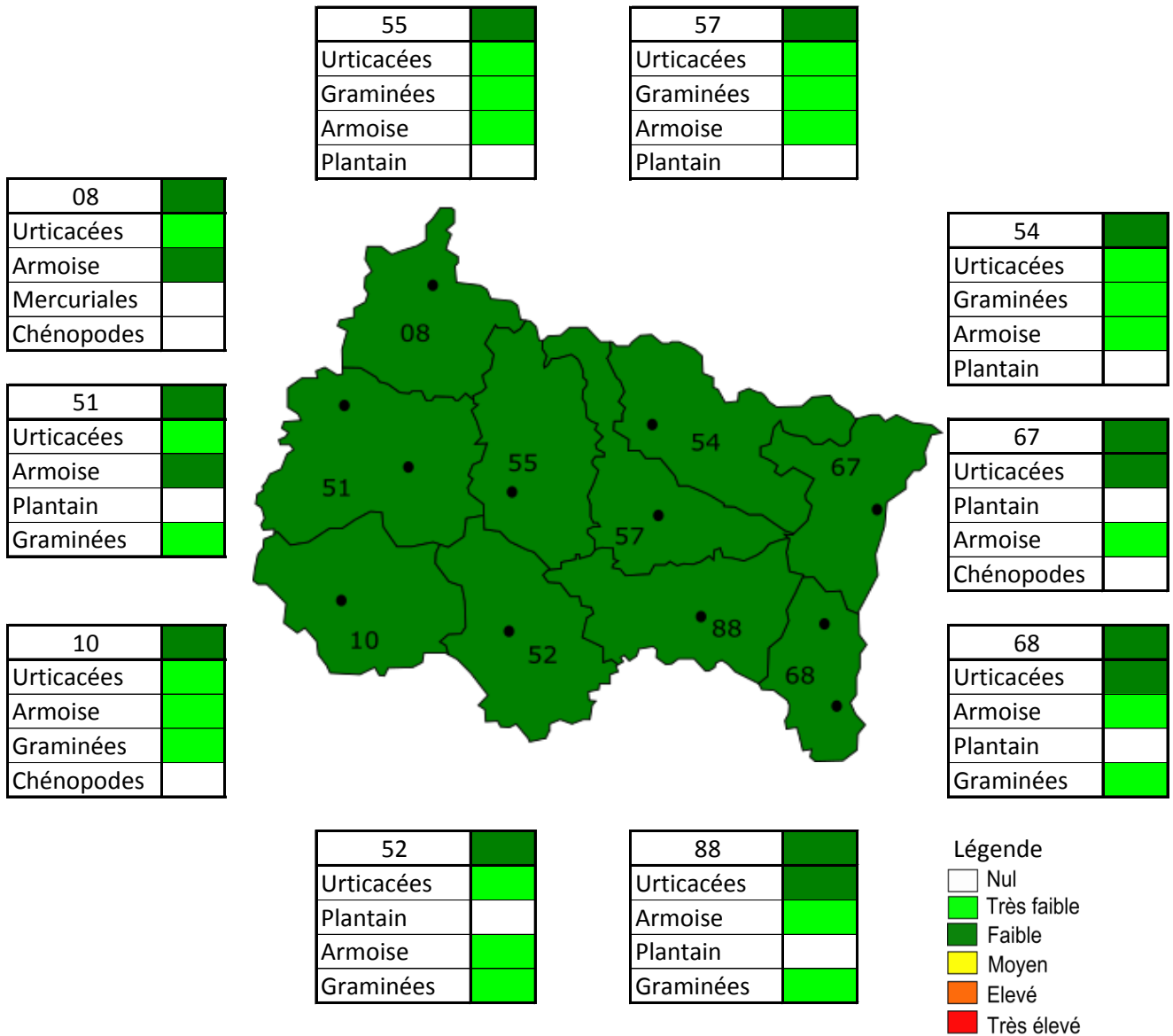
Aides régionales complémentaires :

Lig'Air



REGION GRAND EST

Prévision du risque d'allergie d'exposition aux pollens (RAEP)

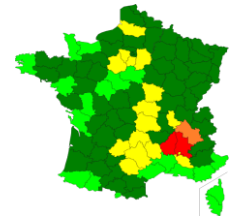


Commentaire :

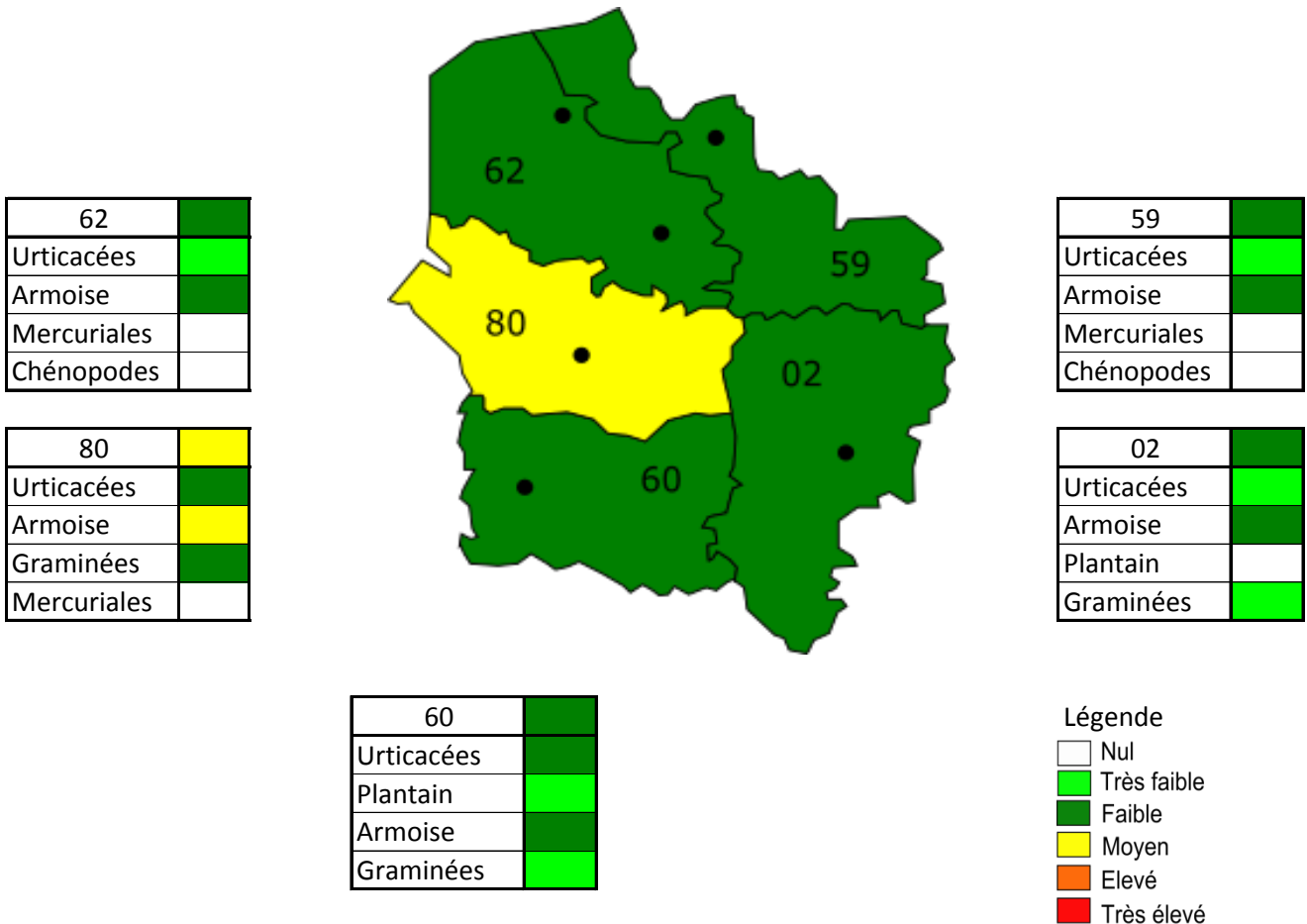
Sur l'ensemble de la région, le risque d'allergie sera faible. Les pollens de graminées se répandront encore soutenus par des pollens d'armoïse et d'urticacées.

Aides régionales complémentaires :

Atmo Grand Est - Nouvel Hôpital Universitaire de Strasbourg


REGION HAUTS DE FRANCE

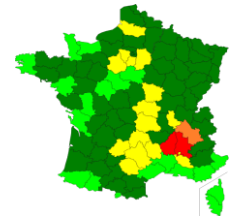
Prévision du risque d'allergie d'exposition aux pollens (RAEP)


Commentaire :

Les pollens d'armoise seront les principaux pollens allergisants présents, le risque associé pourra localement atteindre un niveau moyen. Les pollens de graminées et d'urticacées se maintiendront, soutenus par quelques pollens de plantain.

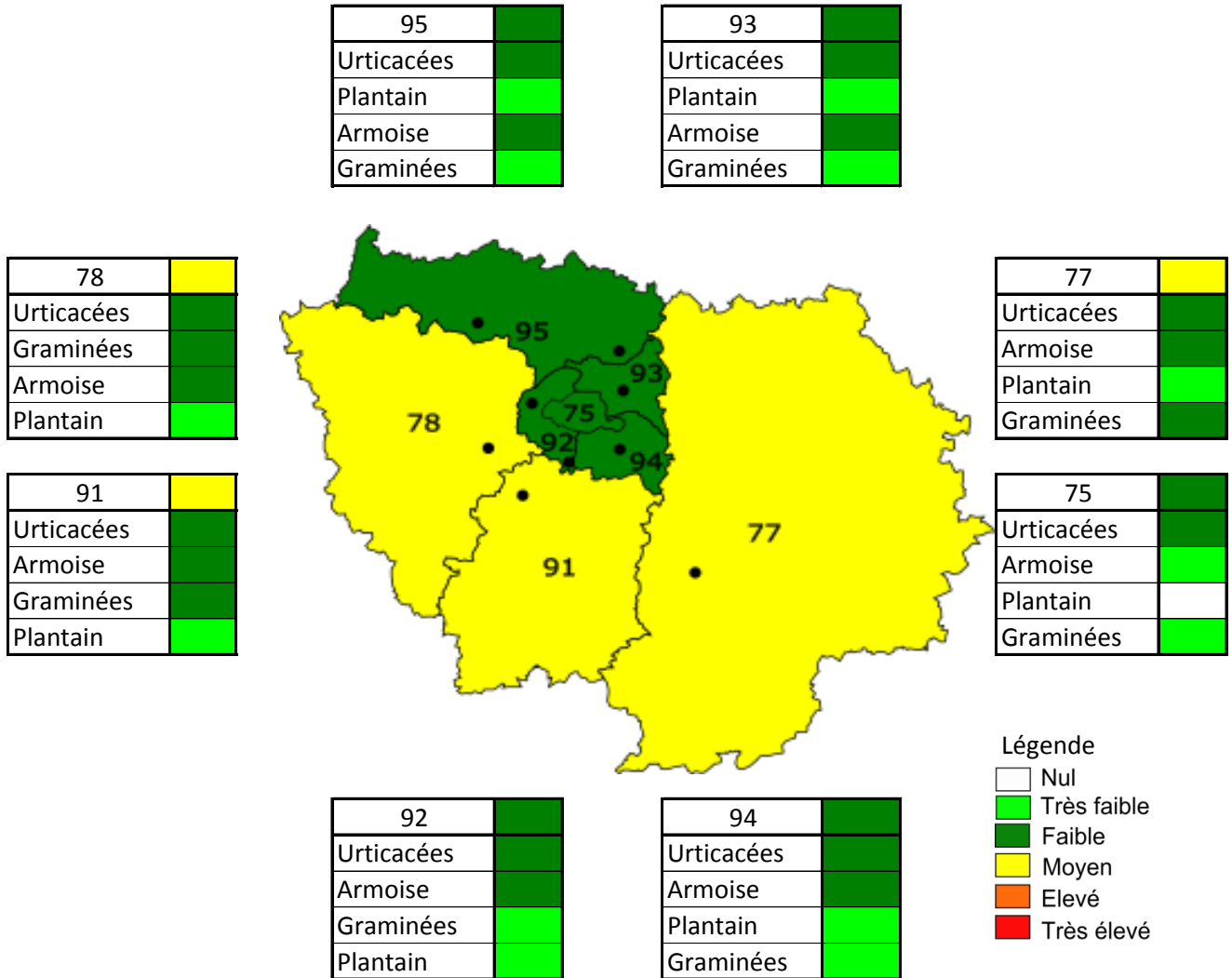
Aides régionales complémentaires :

Atmo Hauts de France - Association pour la Prévention de la Pollution Atmosphérique de Hauts de France



REGION ILE DE FRANCE

Prévision du risque d'allergie d'exposition aux pollens (RAEP)

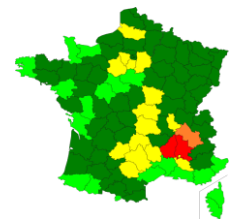


Commentaire :

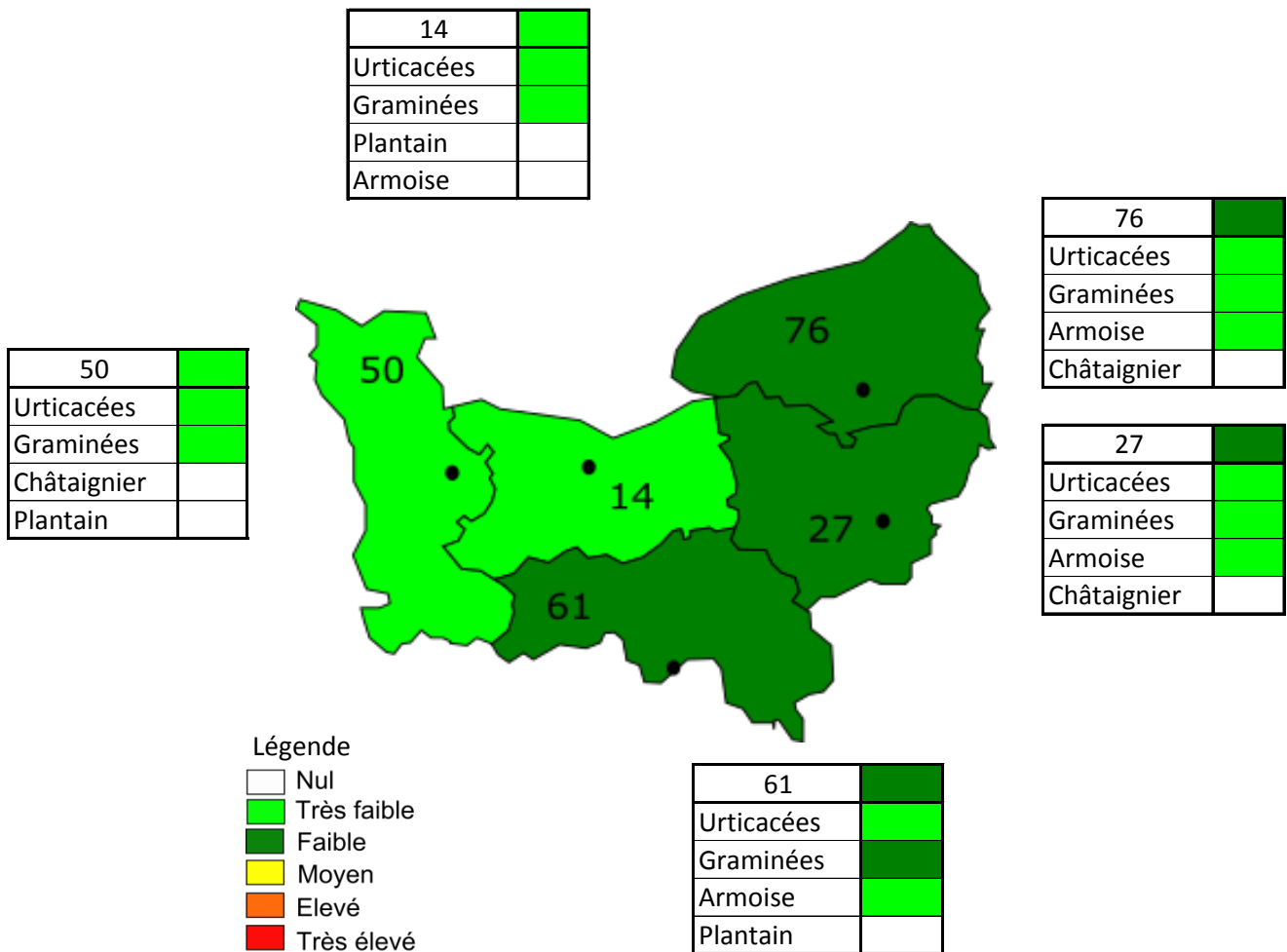
Le risque d'allergie sera variable de faible à moyen dû au mélange de pollens de graminées, d'urticacées, de plantain, mais aussi de pollens d'armoïse très présents cette saison.

Aides régionales complémentaires :

Conseil Régional d'Ile de France - Service Parisien de Santé Environnementale


REGION NORMANDIE

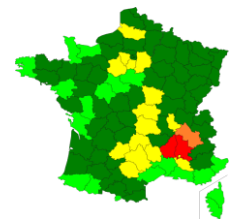
Prévision du risque d'allergie d'exposition aux pollens (RAEP)



Commentaire :

Le risque d'allergie variera de très faible à faible. Les allergiques les plus sensibles pourraient être gênés par la combinaison de pollens de graminées, urticacées, plantain et armoise.

 Aides régionales complémentaires :
 Air Normand - APRIAN


REGION NOUVELLE-AQUITAINE

Prévision du risque d'allergie d'exposition aux pollens (RAEP)

79	
Urticacées	
Plantain	
Mercuriales	
Graminées	

16	
Urticacées	
Plantain	
Armoise	
Graminées	

86	
Urticacées	
Armoise	
Plantain	
Graminées	

87	
Urticacées	
Plantain	
Graminées	
Armoise	

17	
Urticacées	
Graminées	
Plantain	
Armoise	

23	
Urticacées	
Plantain	
Graminées	
Armoise	

33	
Urticacées	
Plantain	
Graminées	
Cannabacées	

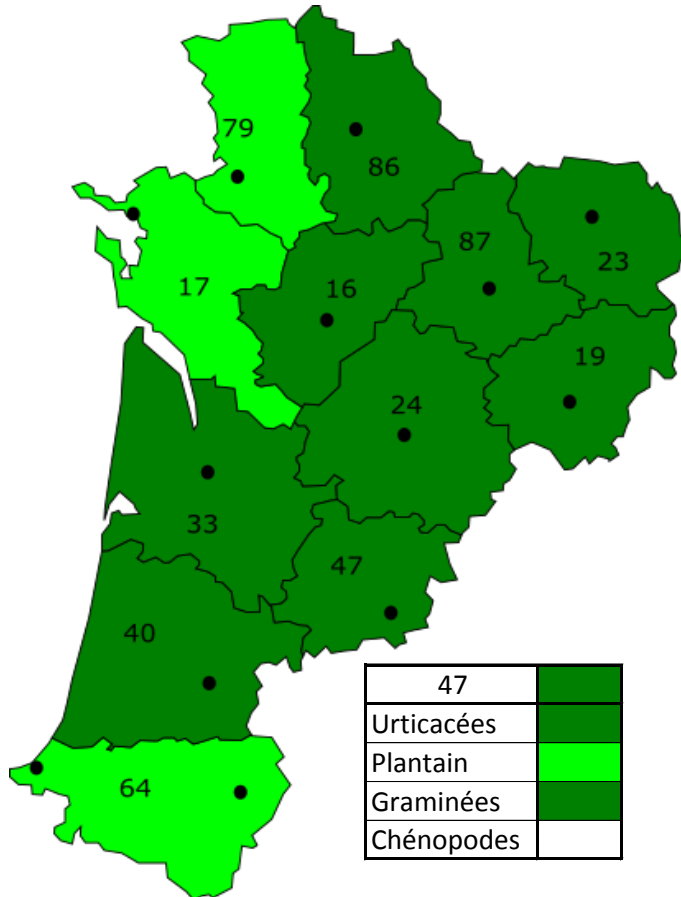
19	
Urticacées	
Plantain	
Graminées	
Armoise	

40	
Urticacées	
Plantain	
Graminées	
Cannabacées	

24	
Urticacées	
Plantain	
Graminées	
Cannabacées	

64	
Urticacées	
Plantain	
Cannabacées	
Graminées	

47	
Urticacées	
Plantain	
Graminées	
Chénopodes	



Légende

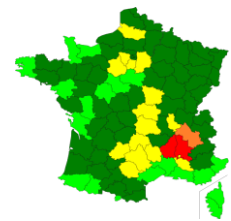
	Nul
	Très faible
	Faible
	Moyen
	Elevé
	Très élevé

Commentaire :

Les pollens de graminées et d'urticacées seront encore présents sur l'ensemble de la région, le risque associé ne dépassera pas le niveau faible. Des pollens d'armoise se généraliseront. Les allergiques à plusieurs pollens devront être vigilants surtout avec l'arrivée des pollens d'ambroisie entre Angoulême et Périgueux.

Aides régionales complémentaires :

ARS Nouvelle-Aquitaine - Atmo Nouvelle-Aquitaine



REGION OCCITANIE

Prévision du risque d'allergie d'exposition aux pollens (RAEP)

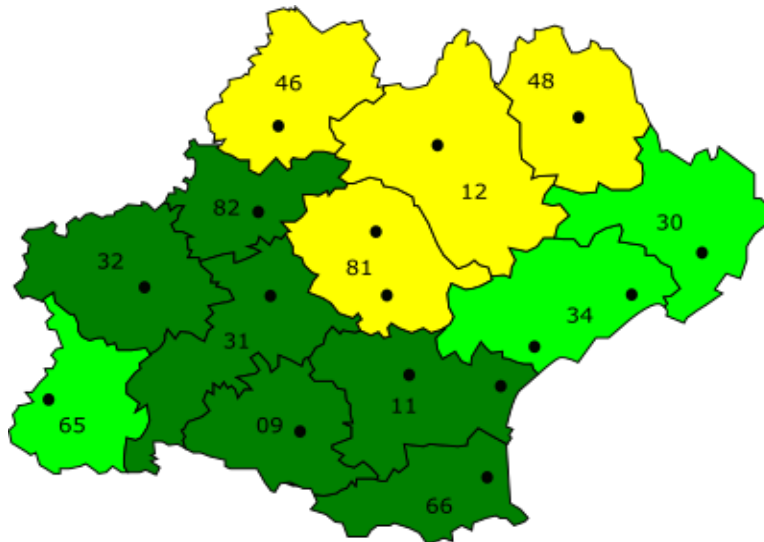
82	■
Urticacées	■
Plantain	■
Graminées	■
Chénopodes	■

46	■
Urticacées	■
Plantain	■
Graminées	■
Chénopodes	■

48	■
Urticacées	■
Plantain	■
Cannabacées	■
Graminées	■

12	■
Urticacées	■
Plantain	■
Cannabacées	■
Graminées	■

32	■
Urticacées	■
Plantain	■
Graminées	■
Chénopodes	■



30	■
Urticacées	■
Graminées	■
Plantain	■
Chénopodes	■

81	■
Urticacées	■
Plantain	■
Cannabacées	■
Graminées	■

34	■
Urticacées	■
Cyprès	■
Plantain	■
Graminées	■

65	■
Urticacées	■
Plantain	■
Cannabacées	■
Graminées	■

11	■
Urticacées	■
Plantain	■
Graminées	■
Palmiers	■

- Légende
- Nul
 - Très faible
 - Faible
 - Moyen
 - Elevé
 - Très élevé

31	■
Urticacées	■
Plantain	■
Graminées	■
Cannabacées	■

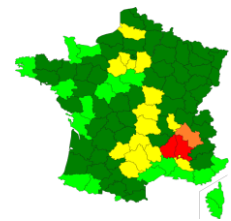
09	■
Urticacées	■
Plantain	■
Graminées	■
Cannabacées	■

66	■
Urticacées	■
Plantain	■
Graminées	■
Palmiers	■

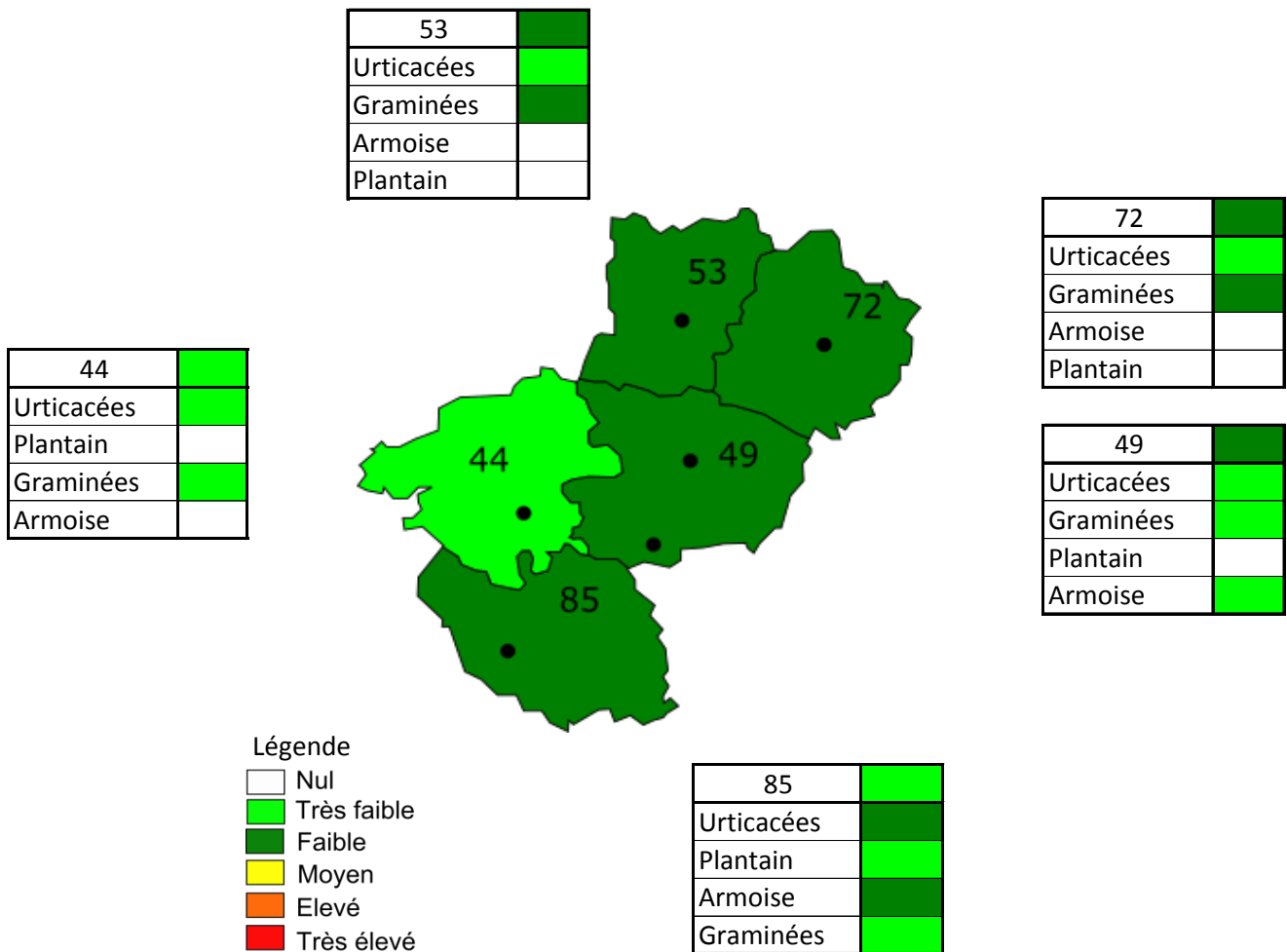
Commentaire :

Ce sera le mélange de pollens qui pourra porter le risque d'allergie au niveau moyen. Les pollens de graminées, de plantain et d'urticacées se répandront encore sur l'ensemble de la région, tandis que les pollens d'armoise éviteront les bords de côtes. Les pollens d'ambroisie devraient être en augmentation, avec une gêne associée essentiellement dans le Gard.

Aides régionales complémentaires :
ARS Occitanie - CHU de Nîmes

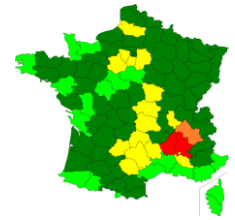

REGION PAYS DE LOIRE

Prévision du risque d'allergie d'exposition aux pollens (RAEP)

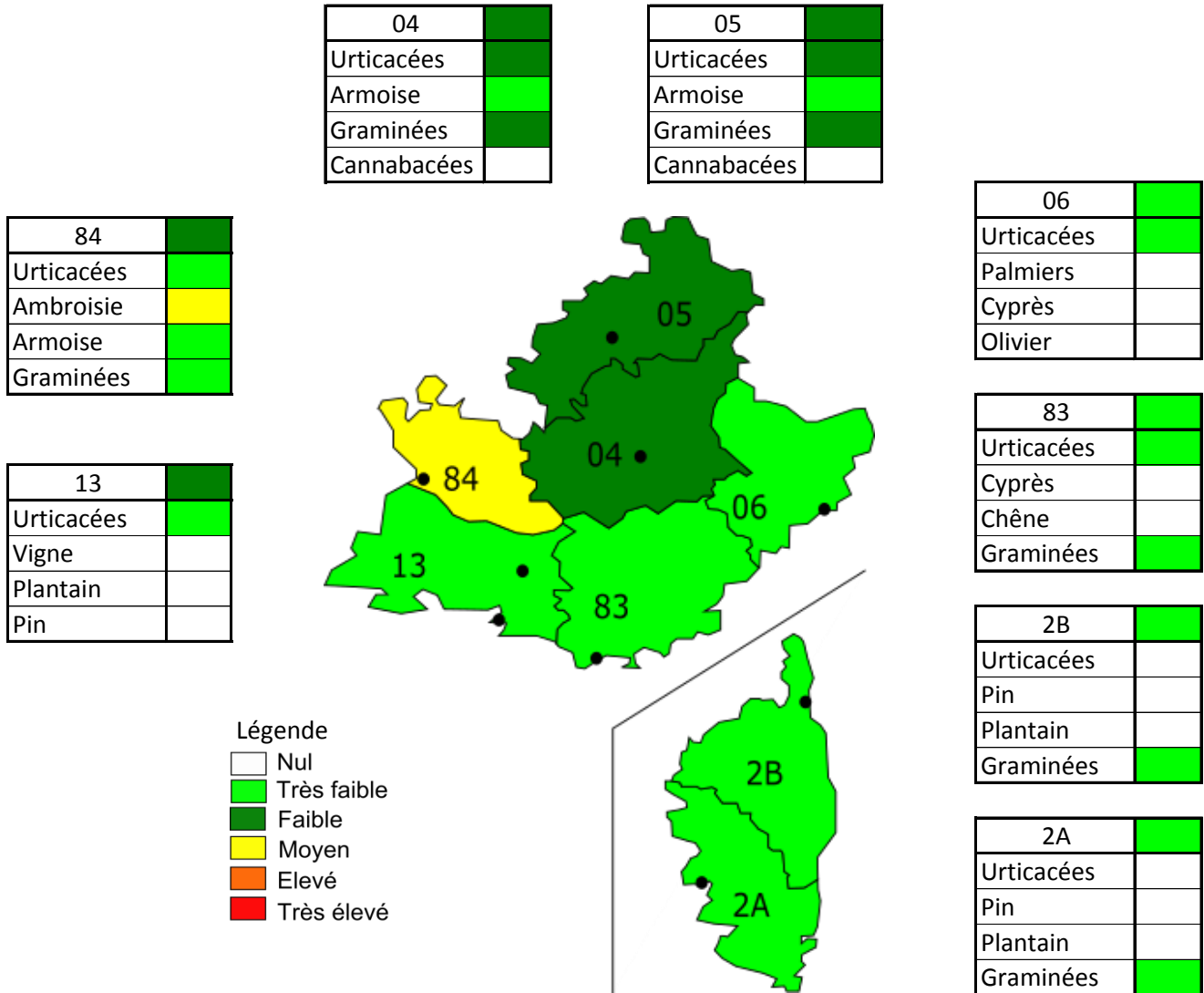

Commentaire :

Les pollens encore présents sur la région pour les prochains jours seront les pollens de graminées, d'urticacées, de plantain et d'armoïse. Le risque associé à ces pollens ne dépassera pas le niveau faible.

Aides régionales complémentaires :
 Air Pays de Loire


REGION PROVENCE ALPES CÔTES D'AZUR - CORSE

Prévision du risque d'allergie d'exposition aux pollens (RAEP)


Commentaire :

Les allergiques aux pollens seront relativement tranquilles en bords de côte, avec quelques pollens de graminées et d'urticacées. La gêne sera plus réelle sur le Vaucluse où les pollens d'ambroisie seront en progression.

Aides régionales complémentaires :

ARS Provence Alpes Cotes d'Azur - AECAP - Air Provence Alpes Cotes d'Azur