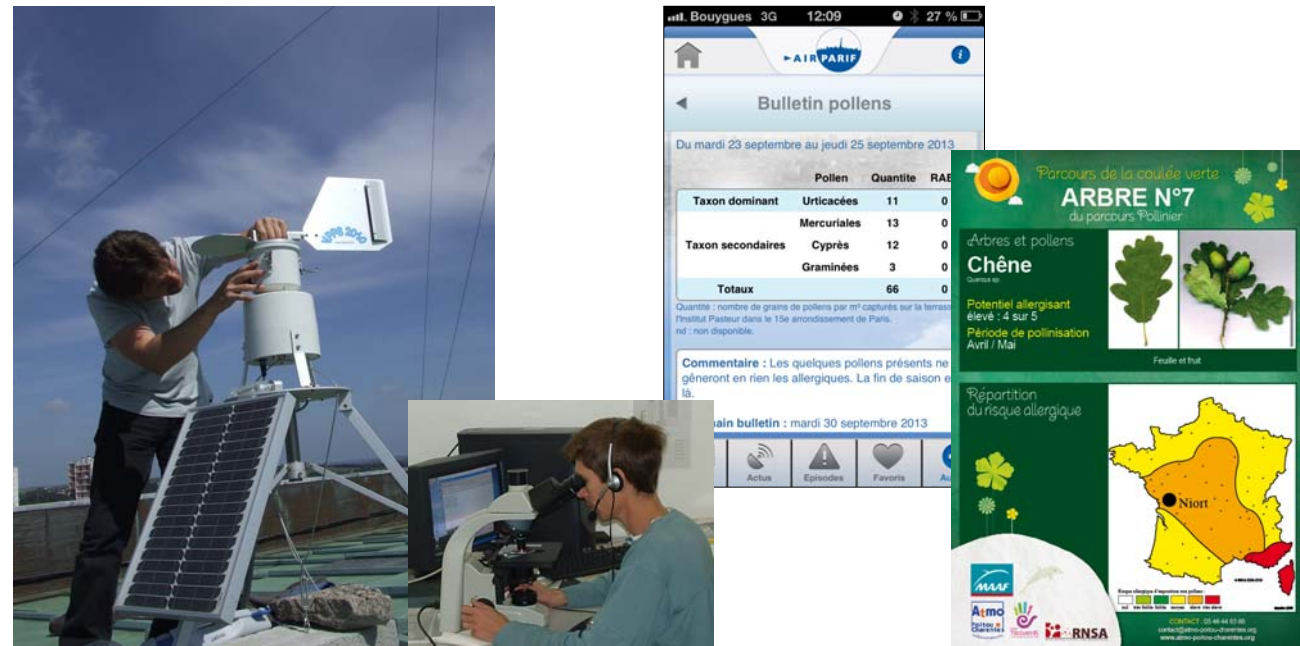


# Implication des AASQA dans la mesure et la modélisation de l'exposition aux pollens et dans l'information



# Enquête auprès des 27 AASQA

- sondage en ligne
- du 28/10 au 19/11/13
  
- 20 réponses
- taux de réponse : 70%
  
- Informations complémentaires fournies par le RNSA

Enquête Aasqas : pratiques en matière de surveillance et d'information sur les pollens

\*Obligatoire

Questions sur le bulletin hebdomadaire

Diffusez-vous un bulletin allergo-pollinique chaque semaine ? \*

oui  
 non

Si vous diffusez un bulletin hebdomadaire, éditez-vous un bulletin différent de celui du RNSA ?

oui  
 non

Si oui, pourquoi ?

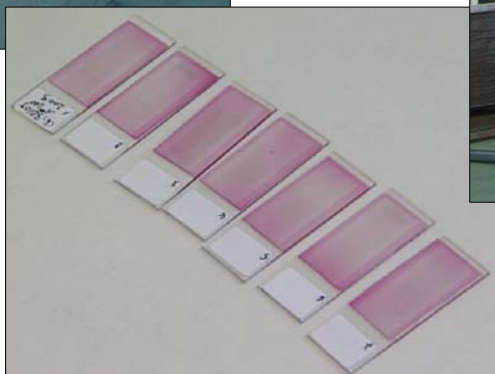
Si vous diffusez un bulletin hebdomadaire, quelles informations contient-il ? \*

niveau de risque allergo-pollinique  
 nom du taxon dominant

# Surveillance avec le RNSA

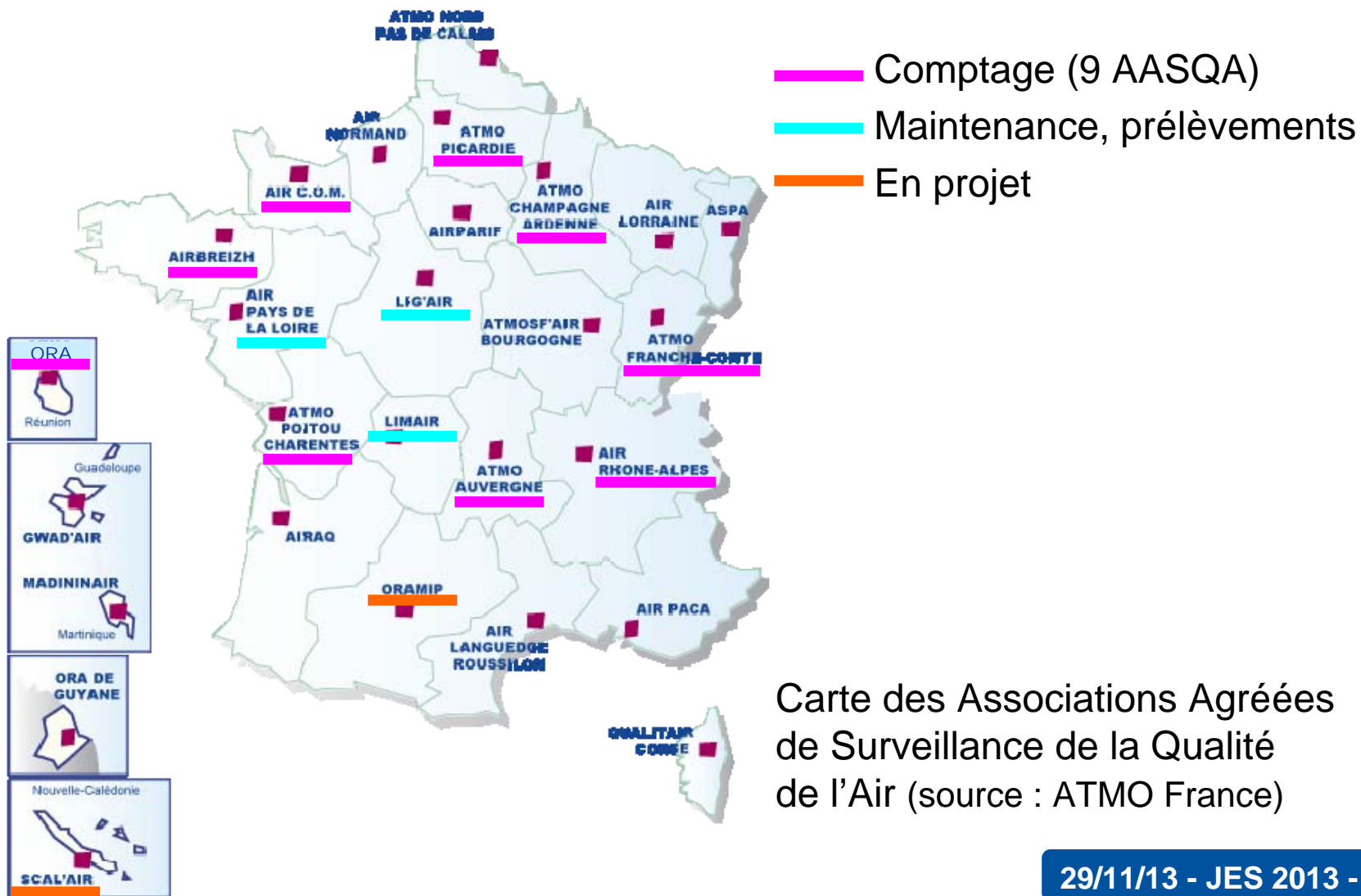
11 AASQA sur 27 participent à la surveillance

→ Depuis 1996  
(Pays de la Loire)



# Surveillance avec le RNSA

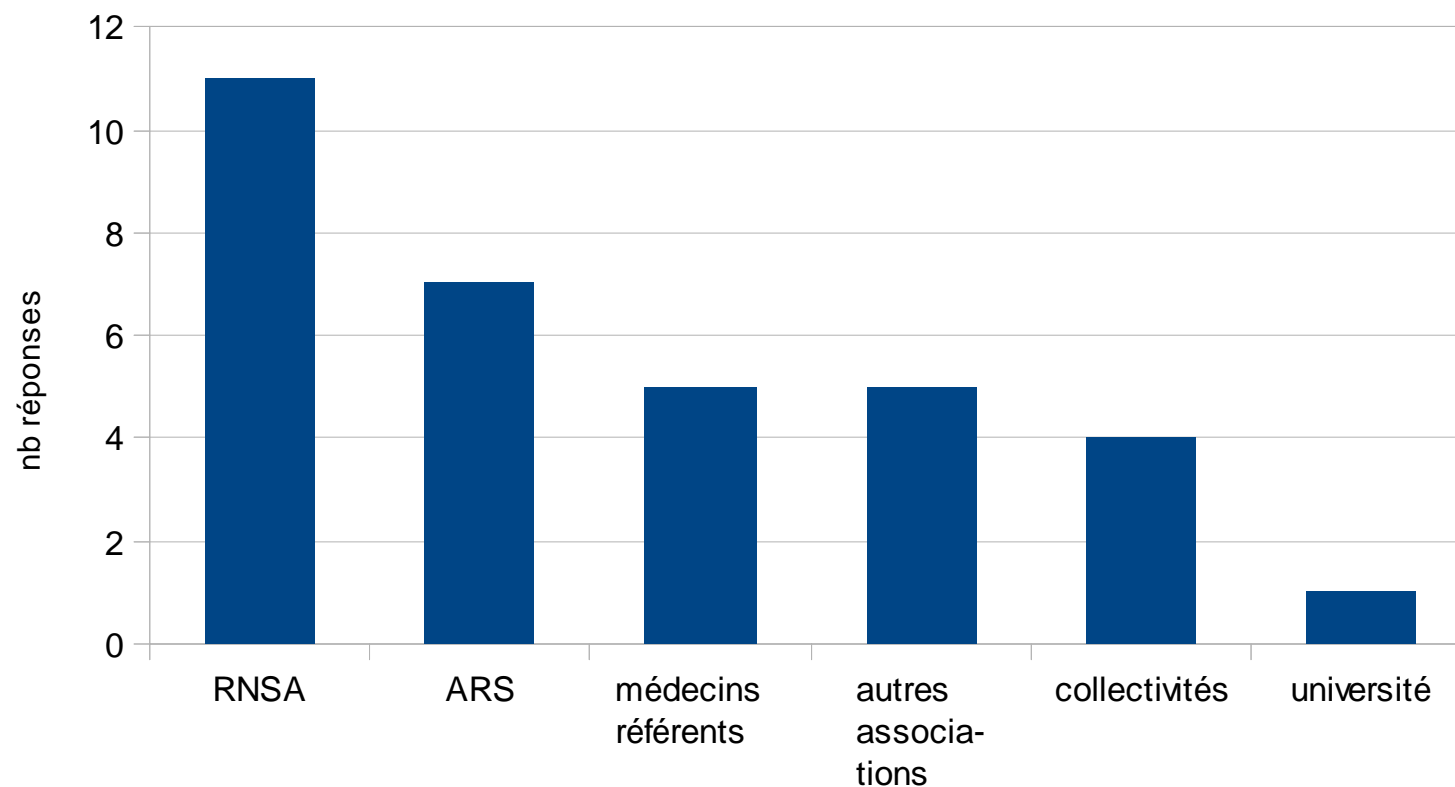
12 AASQA participent à la surveillance



# Partenaires des AASQAS

RNSA : 1<sup>er</sup> partenaire

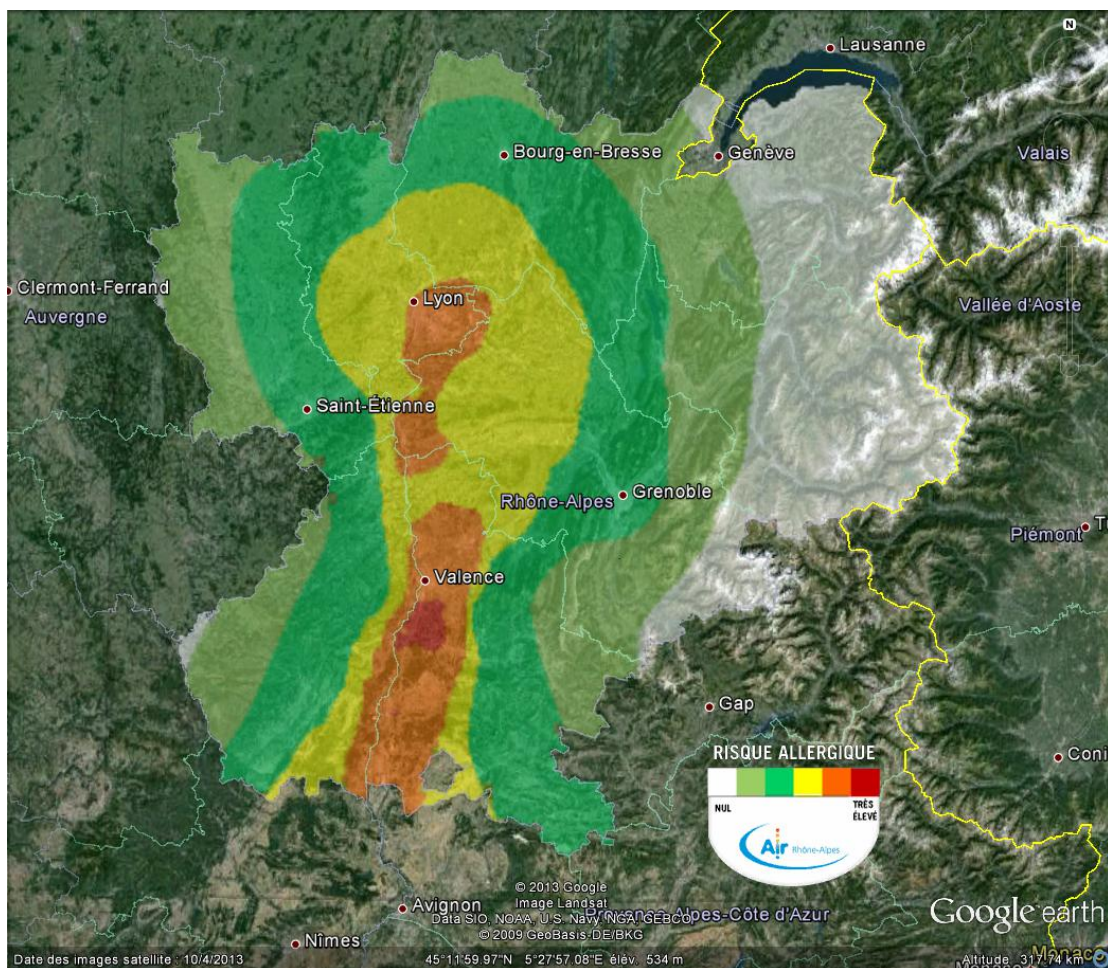
→ Autres partenaires :  
médical / financier / technique (prêt locaux) / recherche



# Surveillance de l'Ambroisie

## Prévision / cartographie

→ Air Rhône-Alpes : <http://ambroisie.air-rhonealpes.fr/>



# Surveillance de l'Ambroisie

## Campagnes de comptage

- Atmo Franche-Comté
- Atmo Poitou-Charentes

**Atmo**  
FRANCHE-COMTÉ

**Campagne de surveillance 2012 dans le Jura**  
Ville de Dole, du 31 juillet au 24 septembre

**Méthode de prélèvement**  
Le prélèvement des pollens est effectué au moyen d'un capteur fonctionnant par aspiration des particules en suspension dans l'air. L'analyse renseigne sur un nombre de grains de pollens par espèce par m<sup>3</sup> / jour.

**Quels résultats ?**

- Sur les 3 mois, le nombre de grains de pollens d'ambroisie par m<sup>3</sup> enregistrés est de 342 sur la ville de Dole contre 43 grains sur Besançon.
- Les comptages hebdomadaires font apparaître un taux de pollen d'ambroisie nettement supérieur à Dole, mais aussi l'hétérogénéité des résultats d'une semaine à l'autre (pic du 04 au 10 septembre: 101 grains de pollen d'ambroisie sur Dole contre 16 sur Besançon).

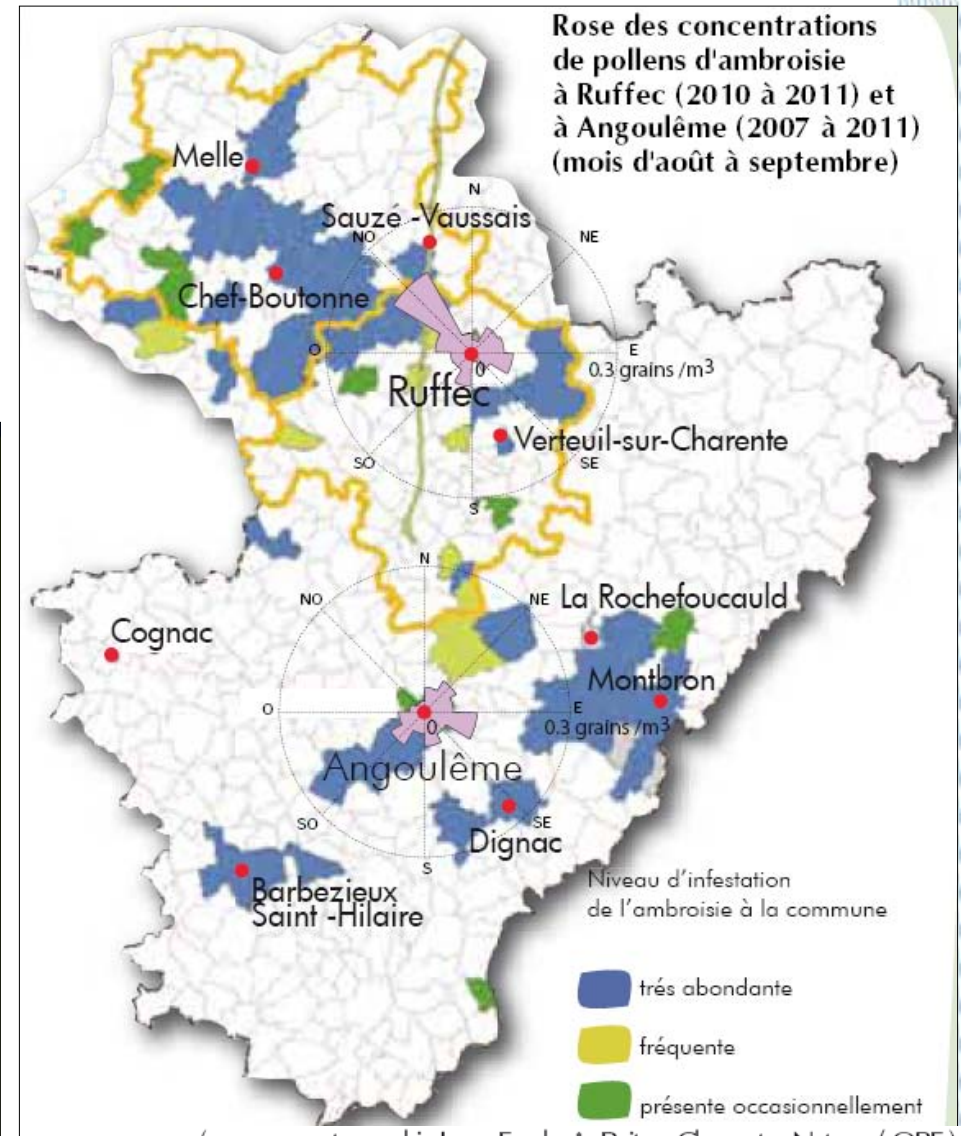
**Taux d'ambroisie dans l'est de la France en 2012**  
Comparaison aux résultats des mesures des capteurs bourguignons de Dijon (21) et de Chalons-sur-Saône (71) et des capteurs en région Rhône-Alpes de Lyon (69), Valence (26) et de Roussillon(30), les capteurs de Franche-comté enregistrent:

- un taux d'ambroisie très nettement inférieur à ceux de Roussillon, de Valence et de Lyon
- des similitudes au niveau des variations et des quantités avec ceux de Bourgogne

**Evolution du nombre de grains de pollen d'ambroisie par rapport à 2009**

**Evolution du nombre de grains de pollen d'ambroisie en Franche-Comté en 2012**

Les données journalières démontrent une forte variabilité

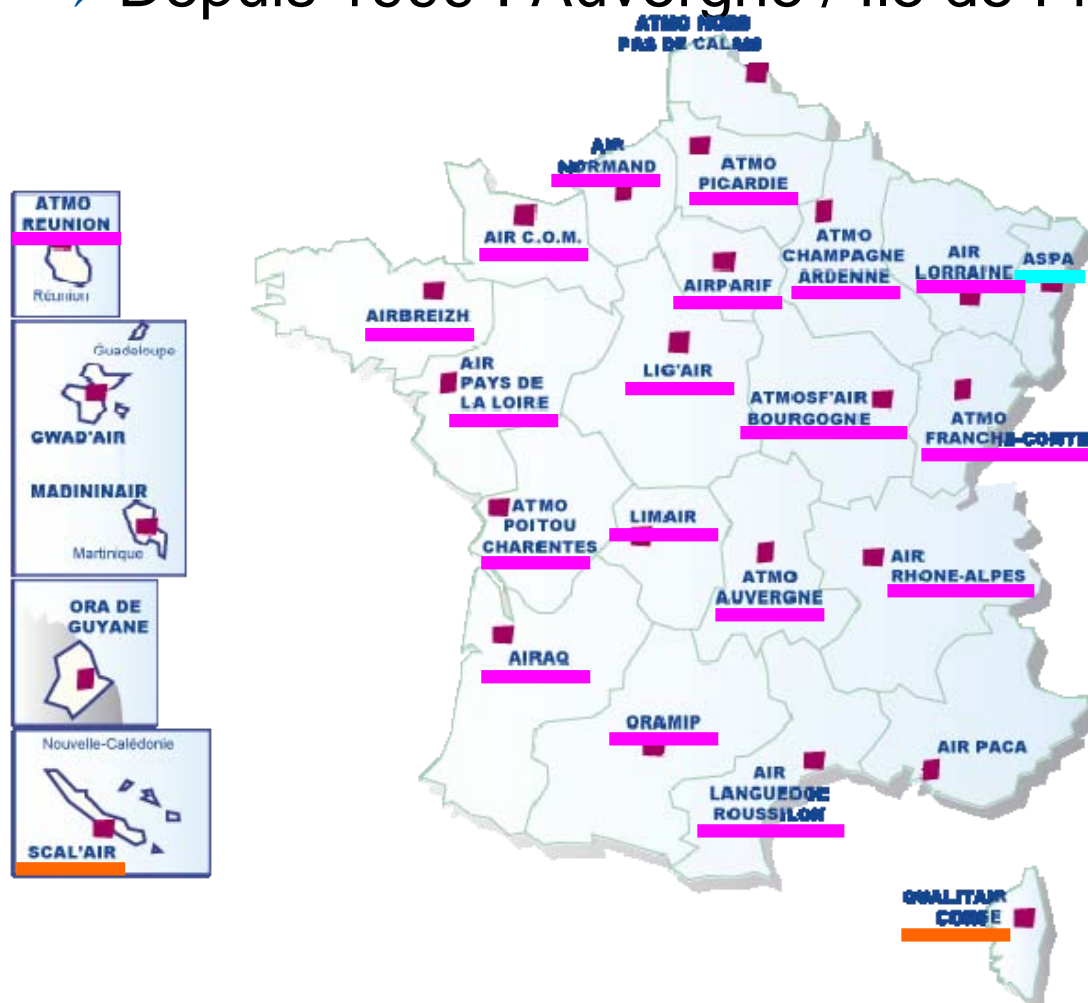


(source : cartographie Inra - Fredon\* - Poitou-Charentes Nature / ORE)

# Information

18 AASQA sur 27 informent sur les pollens

→ Depuis 1999 : Auvergne / Île de France / Pays de la Loire

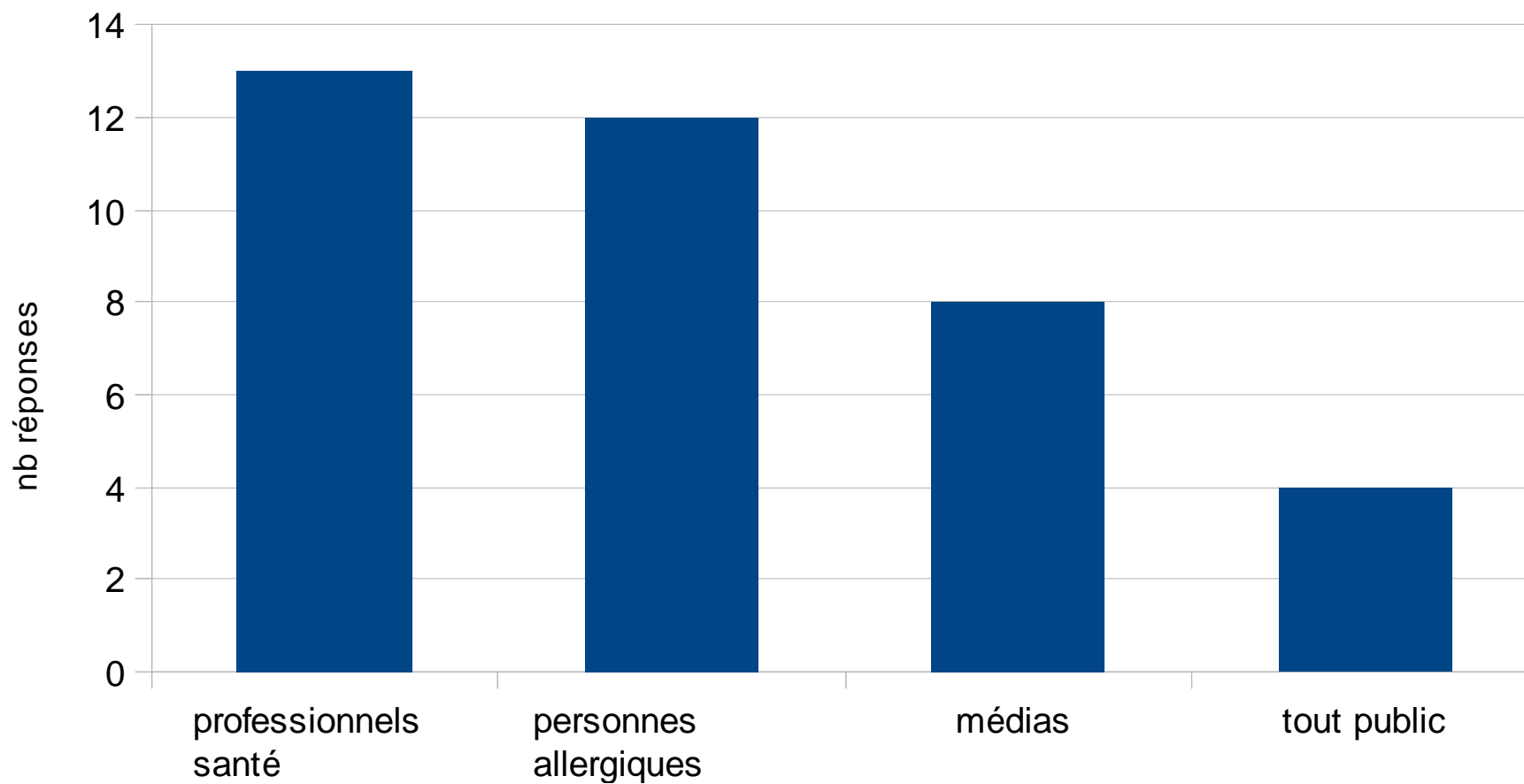


Carte des Associations Agréées de Surveillance de la Qualité de l'Air (source : ATMO France)



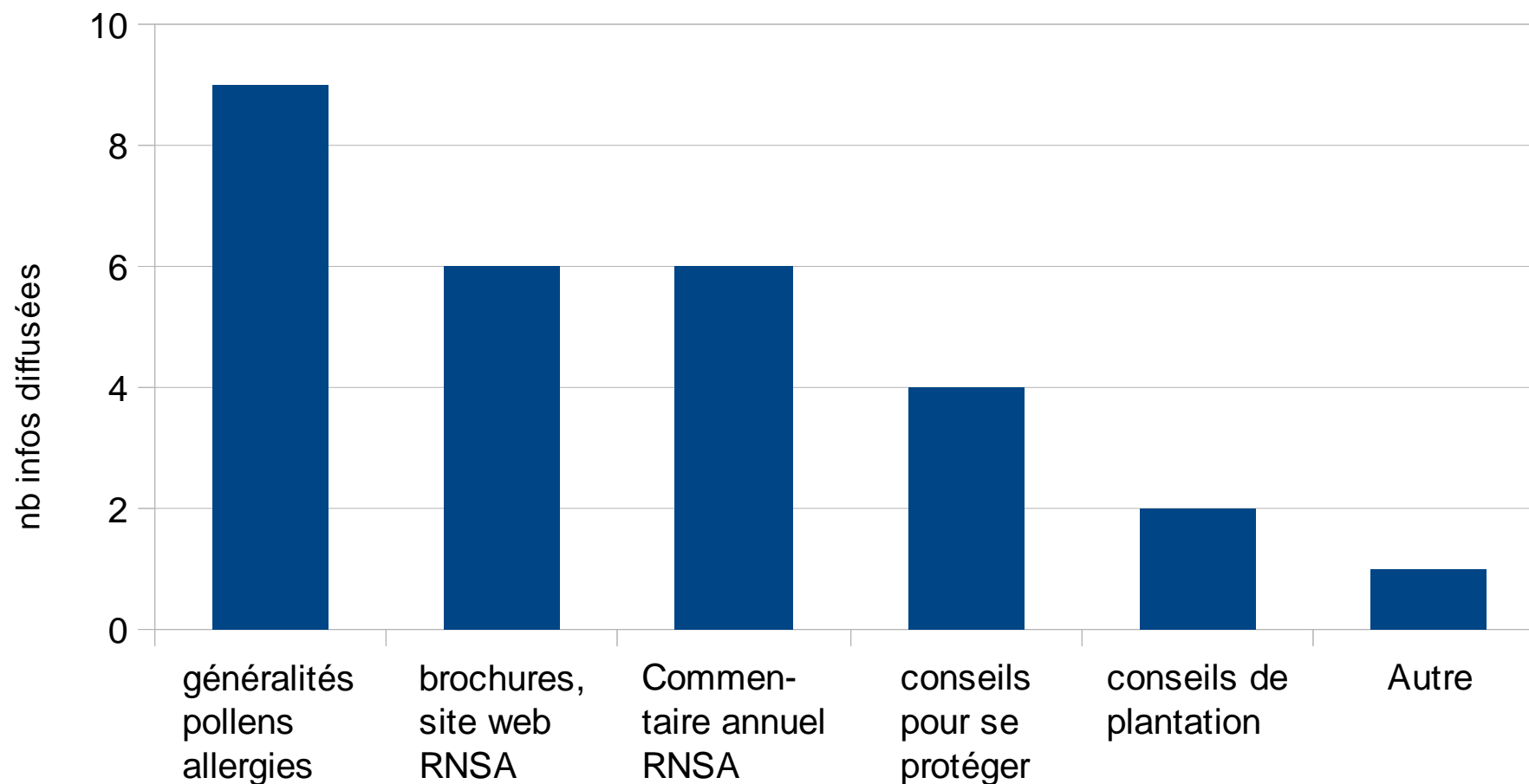
# Pour qui ?

## Cibles



# Diffusion d'informations de fond

Source principale d'infos : RNSA



# Modes de diffusion

Relations presse

Web : publi. actu. en cas de pic

**Invitation presse**

24/06/2010

**ATMO Poitou-Charentes vous invite à découvrir le capteur de pollens dans l'air de Niort, Jeudi 1<sup>er</sup> juillet 2010 à 17h, aux Archives départementales 26 rue de la Blauderie - Niort (prévoir une tenue adaptée pour accéder au toit).**

**Début juin, ATMO Poitou-Charentes a réalisé des prélèvements de pollens dans l'air à Niort.**

Ce point-pressé sera l'occasion de présenter ce nouveau mode de mesure de la qualité de l'air niortais : ses objectifs, son fonctionnement, les résultats attendus.

Exemple de [www.atmo-franche-comte.org](http://www.atmo-franche-comte.org)

**ALERTE AUX POLLENS !**

ATMO Franche-Comté réalise depuis plusieurs années la surveillance des pollens dans l'air via la diffusion des bulletins allergo-pollinique hebdomadaires, d'être informées des périodes de forte concentration de pollen.

En Europe, 1 personne sur 7 est concernée !

Cette année, les mauvaises conditions météorologiques avec le prolongement de l'hiver et la chaleur étant arrivés brutalement, malgré de fréquents retours de perturbations moins sévères, la situation est préoccupante.

Pour rappel, tandis que chez beaucoup de fleurs, les pollens sont agglutinés et transportés dans ce cas le rôle de pollinisateur.

Ainsi, cette année, au lieu de s'étaler sur plusieurs semaines, comme c'est le cas habituellement, cette pollinisation sera donc plus agressive pour les allergiques.

Pour preuve, **nous enregistrons actuellement des taux exceptionnels de pollen sur toute la France.** Ces plantes, particulièrement allergisantes, peuvent provoquer de

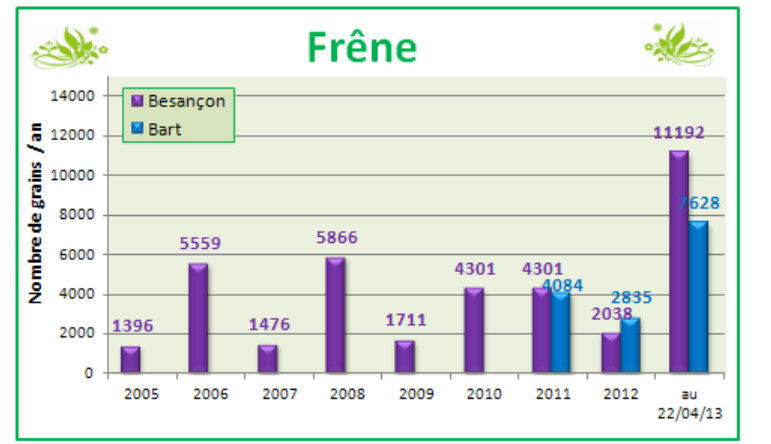
**La Rochelle : le risque d'allergie aux pollens est passé de "moyen" à "élevé"**

A vos mouchoirs ! Les capteurs de l'association Atmo Poitou-Charentes indiquent qu'avec le retour du soleil, le risque d'allergies et donc, de rhinites, vient de monter d'un cran.



Le nez qui coule, des éternuements en série... Les rhinites allergiques sont de retour. (Photo Thierry Davot)

L'indice de risque d'allergie aux pollens, établi par l'association Atmo Poitou-Charentes, était de 3 (sur une échelle qui va jusqu'à 5) pour La Rochelle durant la semaine du 13 au 20 mai, soit "moyen". Les pollens de graminées (les plus présents en cette saison), de cyprès, de pin et de chêne restaient peu actifs, en raison du mauvais temps.



VENDREDI 11 JUIN 2012 | 07h00

**la Nouvelle République.fr**

Météo / Abonnements / Newsletters / Services / Les blogs NR / La boutique

MES FAVORIS ► Tours @ - Poitiers @

TOUTES ZONES | INDORE | INDORE-ET-LOIRE | LOIR-ET-CHER | DEUX-SÈVRES

Communes Actualité PRESIDENTIELLE 2012 Loisirs Sport Dossiers

Actualité Santé

Vienne En bref

**ALLERGIES La pluie, ça aide**

09/05/2012 05:24

ALLERGIES La pluie, ça aide

Selon le dernier bulletin pollinique communiqué par l'Atmo Poitou-Charentes, il a été constaté sur les capteurs de la région que les pollens de cyprès, de pin et de

Retombées presse en Poitou-Charentes

# Modes de diffusion

Participation à des événementiels grand public



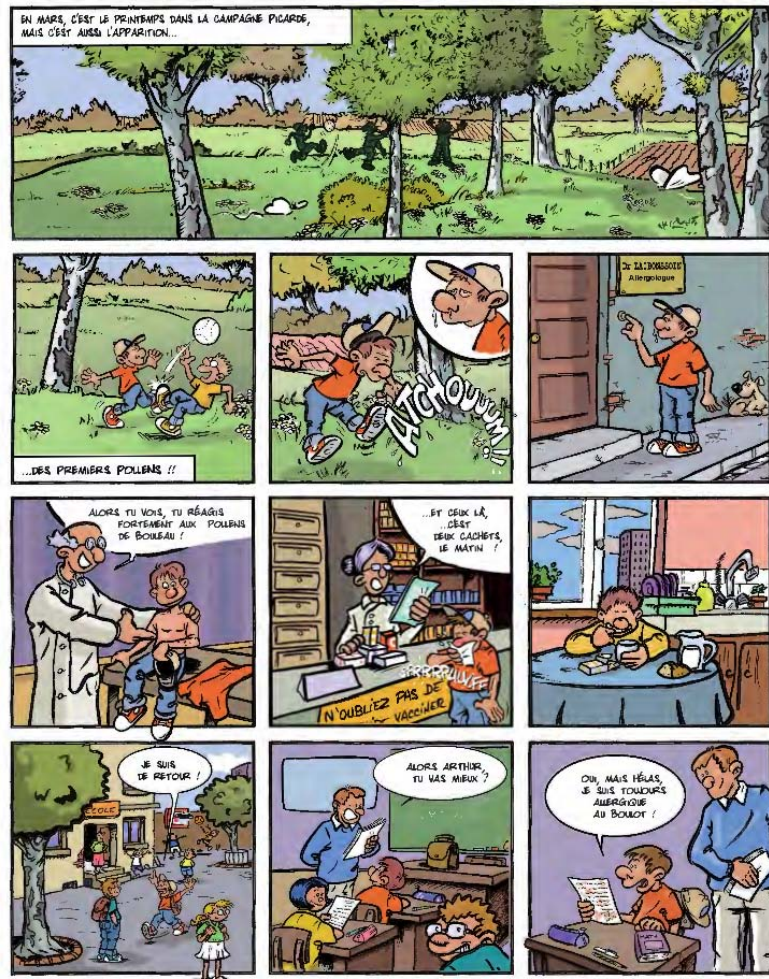
Parcours pollinier  
(Festival Teciverdi à Niort -  
Atmo Poitou-Charentes)



Stand d'information  
(Fête de l'Arbre à La Rochelle -  
Atmo Poitou-Charentes)

# Modes de diffusion

## Documents pédagogiques



Bande dessinée d'Atmo Picardie

## Calendrier pollinique d'Atmo Poitou-Charentes

ATMO Poitou-Charentes, centre régional de surveillance de la qualité de l'air

### LES POLLENS ALLERGISANTS EN POITOU-CHARENTES

Chaque année de janvier à septembre, les pollens de diverses plantes se succèdent dans l'air de notre région. Leur ordre d'apparition étant assez stable d'une année à l'autre, un calendrier type a pu être établi sur la base des pollens les plus allergisants du Poitou-Charentes.

#### CALENDRIER POLLINIQUE DES HERBES

Risque d'allergie existant en **jaune** / élevé en **rouge** (années de référence : 2008 à 2012)

| Sensibilisé | Janvier | Février | Mars | Avril | Mai | Juin | Juillet | Août | Septembre |
|-------------|---------|---------|------|-------|-----|------|---------|------|-----------|
| Ambrosia    |         |         |      |       |     |      |         |      |           |
| Arnica      |         |         |      |       |     |      |         |      |           |
| Graminées   |         |         |      |       |     |      |         |      |           |
| Orties      |         |         |      |       |     |      |         |      |           |
| Oseille     |         |         |      |       |     |      |         |      |           |
| Piantain    |         |         |      |       |     |      |         |      |           |

#### PRINCIPALES PLANTES ALLERGISANTES

Potentiel allergisant de 0 (nul) à 5 (très fort)

Atmo Poitou-Charentes

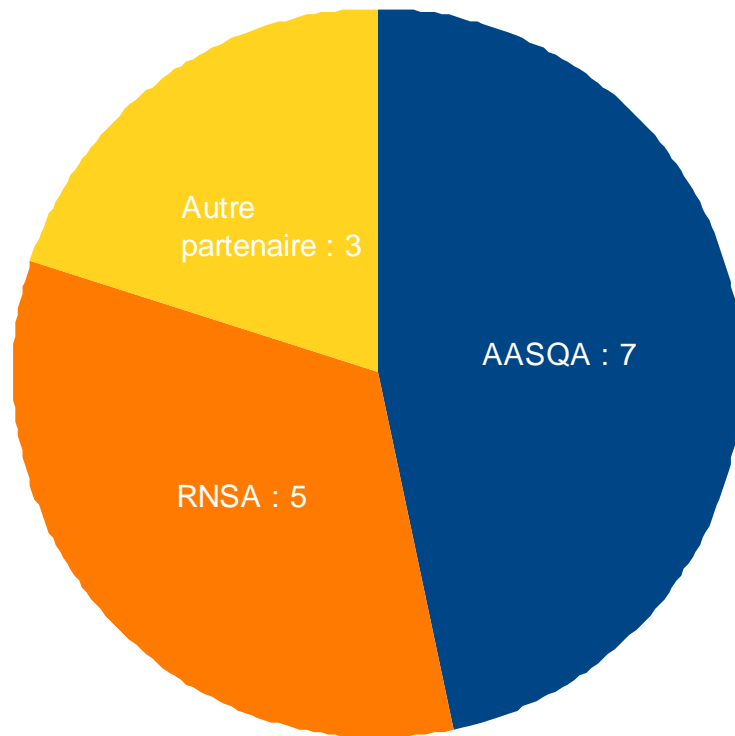
Pour recevoir le bulletin pollinique hebdomadaire du Poitou-Charentes  
 ATMO Poitou-Charentes / www.atmopc.org  
 tél 05 48 44 83 88 / contact@atmopc.org

Pour en savoir plus sur les pollens en France  
 RNSA / www.pollens.fr / tél 04 74 26 19 46 / msa@rnsa.fr

# Diffusion d'informations périodiques

15 AASQA diffusent un bulletin allergo-pollinique

Éditeur du bulletin :



Pourquoi éditer un bulletin différent de celui du RNSA ?

- personnalisation
- affichage
- infos supplémentaires
- simplification
- bulletin régional

# Exemples de bulletins

## → Atmo Poitou-Charentes

POLLENS

**Bulletin allergo-pollinique hebdomadaire du Poitou-Charentes**  
publié le 12 juillet 2013

**NIORT du 02/07/2013 au 08/07/2013**  
**Pollen dominant : Châtaignier**  
 Autres pollens : Cyprès, Graminées, Urticacées  
**Commentaire (Dr Latappy) :** Nette reprise des rhino-conjonctivites avec parfois toux et asthme depuis la semaine dernière en raison des pollens de graminées surtout mais aussi d'urticacées et de châtaigniers, ces derniers peu allergisants. Il faut donc poursuivre régulièrement les traitements

**POITIERS du 02/07/2013 au 08/07/2013**  
**Pollen dominant : Châtaignier**  
 Autres pollens : Graminées, Plantain, Urticacées  
**Commentaire (Dr Pouvreau) :** Les graminées sont toujours présentes dans notre région avec des manifestations cliniques de rhinite, conjonctivite et quelques asthmes. Présence également de pollens d'urticacées et de châtaignier. Nous conseillons la poursuite des traitements.

**LAROCHELLE du 01/07/2013 au 07/07/2013**  
**Pollen dominant : Graminées**  
 Autres pollens : Châtaignier, Cyprès, Urticacées  
**Commentaire (Dr Chapuis) :** Nette aggravation de la symptomatologie d'allergie aux graminées avec le retour du grand beau temps. La floraison n'est pas terminée et la gêne devrait perdurer la semaine prochaine.

**ANGOULEME du 01/07/2013 au 07/07/2013**  
**Pollen dominant : Graminées**  
 Autres pollens : Châtaignier, Urticacées, Vigne  
**Commentaire (Dr Petit) :** Avec le retour du plein beau temps depuis une semaine, les pollens de graminées sont très présents. Les traitements adaptés doivent être pris journalièrement par les personnes sensibles. Les agriculteurs terminent leurs fenaisons ce qui a pour effet de disperser des pollens dans atmosphère. Le risque allergique est élevé.

**Indice prévu de risque d'allergie aux pollens**  
 très faible (0) faible (1) moyen (2) élevé (3) très élevé (4) très très élevé (5)  
 Le risque allergo-pollinique dépend à la fois de la quantité de pollens présents dans l'air et de leur pouvoir allergisant.

**Légende**  
 Le pollen dominant de la semaine et l'évolution du risque allergo-pollinique par rapport à la semaine précédente sont affichées à côté de l'indice de risque.  
 (X) évolution du risque allergo-pollinique pollen dominant

↑ : en hausse  
 → : stable  
 ↓ : en baisse

**Le Saviez-vous ?**  
 Un geste préventif quand on est allergique aux pollens : éviter de dormir la fenêtre ouverte (source : Afeda)

Pour en savoir plus sur les pollens et le risque allergique associé : [www.pollens.fr](http://www.pollens.fr)

## → Atmo Franche-Comté

Franche - Comté

**Bulletin allergo-pollinique Secteur Grand Besançon**  
en date du 12/04/2013

**Principaux pollens allergisants rencontrés au cours de la semaine écoulée (02/04/2013 au 08/04/2013)**

2

**Risque allergisant prévisionnel pour la semaine en cours**

3

**Evolution par rapport à la semaine précédente**

|          |   |
|----------|---|
| Aulne    | ↑ |
| Cyprès   | ↑ |
| Frêne    | ↑ |
| Peuplier | → |

↑ : hausse → : stable ↓ : baisse

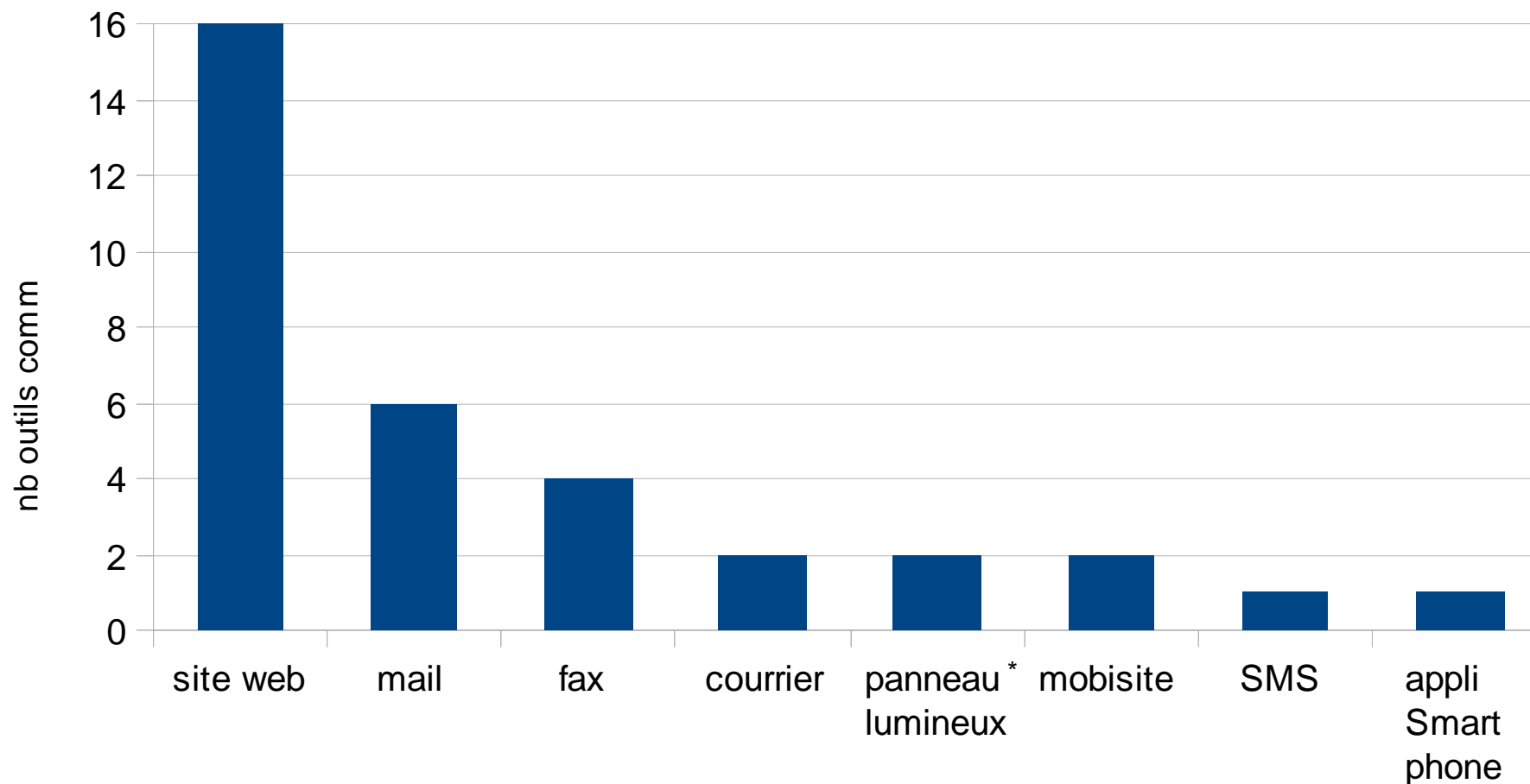
**Principaux pollens allergisants attendus dans les semaines à venir**

|          |
|----------|
| Peuplier |
| Saule    |
| Bouleau  |
| Frêne    |

**Commentaires :** Nous ne savons pas si le printemps est en exil dans un paradis fiscal, mais les allergiques aux pollens d'oléacées (frêne-olivier) et bétulacées (bouleau-noisetier-charme-aulne) doivent rester prudents et poursuivre leurs traitements. En cas de retour d'exil (beau temps) du printemps, ces pollens pourront à nouveau chatouiller leurs narines...

# Modes de diffusion

Diffusion électronique majoritaire : web, mail



\* diffusion réalisée par d'autres structures en Auvergne, Franche-Comté, Ile-de-France, Paca, Rhône-Alpes



# Exemples de sites web

→ Atmo Auvergne : cartographie des risques

Atmo Auvergne Air et polluants Réglementation Mesures en Auvergne Cartographie Indices de la qualité de l'air

## Pollens

← Accueil

Dernières mesures  
Historique  
Risque allergique

Données du Jour

- Mesures
- Indices qualité air
- Cartographie
- Indices polliniques

Publications  
Contacts  
Liens  
Plan du site

**Dernières mesures**

Bulletin allergo-pollinique - Semaine du **23/09/2013** au **29/09/2013**

**Commentaire**

Les pollens de cèdre couvrant le sol et les voitures de particules jaunes ne sont pas responsables de symptômes allergiques. La saison des pollens allergisants est bien terminée sur la majorité du territoire. Seuls quelques pollens d'ambroisie et d'armoise flottent encore dans l'air et pourront être responsable de symptômes allergiques. Les allergiques doivent actuellement porter leur attention vers les spores de moustiques et acariens...

**Légende**

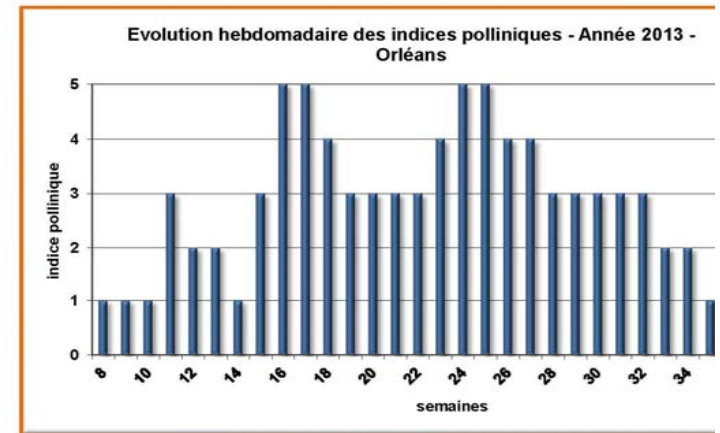
- 0 nul
- 1 très faible
- 3 moyen
- 4 élevé

→ Lig'air (Centre) : historique des risques

### Evolution hebdomadaire de l'indice pollinique d'Orléans

Lieu de prélèvement : rue Chanzy - 4ème étage  
Orléans Année 2013

| semaines | indice pollinique | taxon dominant |
|----------|-------------------|----------------|
| 8        | 1                 | Cyprès         |
| 9        | 1                 | Cyprès         |
| 10       | 1                 | Auline         |
| 11       | 3                 | Cyprès         |
| 12       | 2                 | Cyprès         |
| 13       | 2                 | Cyprès         |
| 14       | 1                 | Cyprès         |
| 15       | 3                 | Cyprès         |
| 16       | 5                 | Bouleau        |
| 17       | 5                 | Bouleau        |
| 18       | 4                 | Bouleau        |
| 19       | 3                 | Chêne          |
| 20       | 3                 | Chêne          |
| 21       | 3                 | Pin            |
| 22       | 3                 | Pin            |
| 23       | 4                 | Pin            |
| 24       | 5                 | Graminées      |
| 25       | 5                 | Graminées      |
| 26       | 4                 | Graminées      |
| 27       | 4                 | Urticacées     |
| 28       | 3                 | Urticacées     |
| 29       | 3                 | Graminées      |
| 30       | 3                 | Urticacées     |
| 31       | 3                 | Urticacées     |
| 32       | 3                 | Urticacées     |
| 33       | 2                 | Urticacées     |
| 34       | 2                 | Urticacées     |
| 35       | 1                 | Urticacées     |
| 36       | 2                 | Urticacées     |
| 37       | 1                 | Urticacées     |
| 38       | 1                 | Urticacées     |



indice pollinique :

- 5 Très élevé
- 4 Elevé
- 3 Moyen
- 2 Faible
- 1 Très faible
- 0 Nul

# Autres outils de communication

Appli. ou site web pour smartphones

→ Airparif : appli.

→ Atmo Ch.-Ardenne : mobisite

|                   | Pollen      | Quantité | RAEP |
|-------------------|-------------|----------|------|
| Taxon dominant    | Urticacées  | 11       | 0    |
|                   | Mercuriales | 13       | 0    |
| Taxon secondaires | Cyprés      | 12       | 0    |
|                   | Graminées   | 3        | 0    |
| Totaux            |             | 66       | 0    |

Quantité : nombre de grains de pollens par m<sup>3</sup> capturés sur la terrasse de l'Institut Pasteur dans le 15<sup>e</sup> arrondissement de Paris.  
nd : non disponible.

**Commentaire** : Les quelques pollens présents ne génèrent en rien les allergiques. La fin de saison est là.

**Prochain bulletin** : mardi 30 septembre 2013



[www.atmoca.mobi](http://www.atmoca.mobi)

SMS

→ Atmo Picardie

Panneau lumineux

→ Atmo Auvergne / Franche-Comté

# Conclusion

## Synergie des actions AASQA / RNSA

- Plus de 15 années d'actions en partenariat
- Missions communes : surveiller / modéliser / informer
- Et complémentaires : polluants biologiques / chimiques

## Intérêt pour les AASQA

- Pollens / allergies : sujet porteur pour
  - se faire connaître du grand public
  - sensibiliser à la pollution atm. (diffusion de conseils)
  - tisser des collaborations avec les acteurs de santé et de la protection de l'environnement (ambroisie)