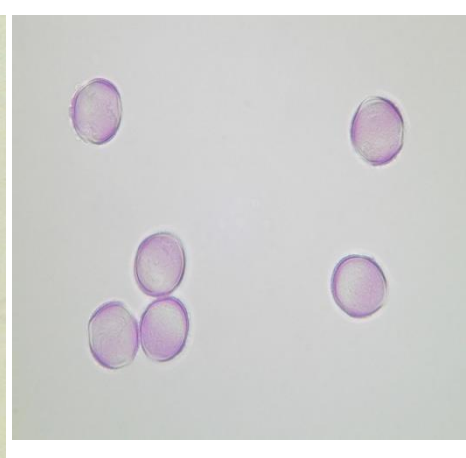
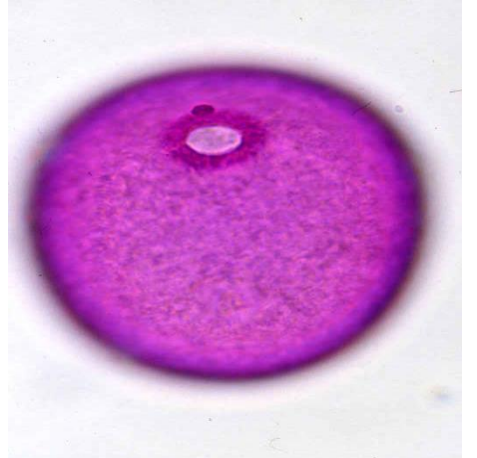
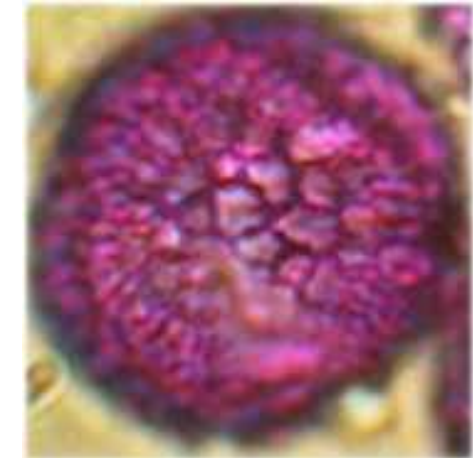


CONTRÔLE QUALITE 2020



Visio 4 décembre 2020



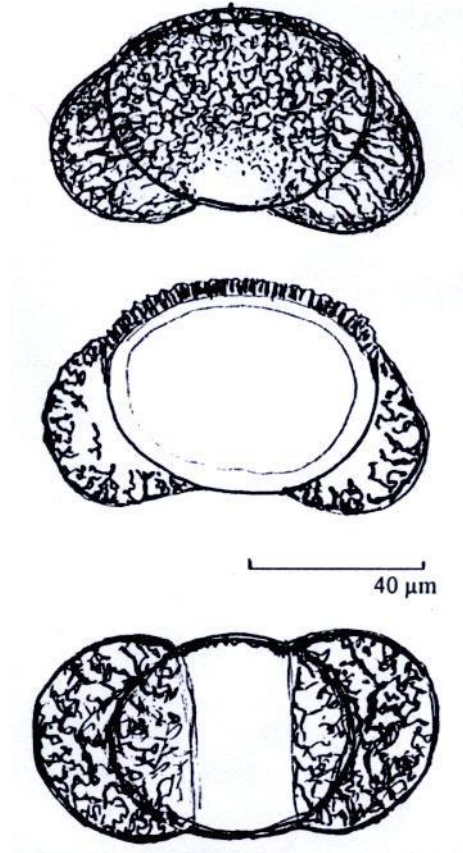
- Grains vésiculés, ballonnets enveloppants, Structure des ballonnets différente de celle du grain 50 à 70 μm



50 à 70 μm

Lame 304

CEDRUS



Distinction des principaux genres, grains au même grossissement

PINUS



< 50 μm

PICEA



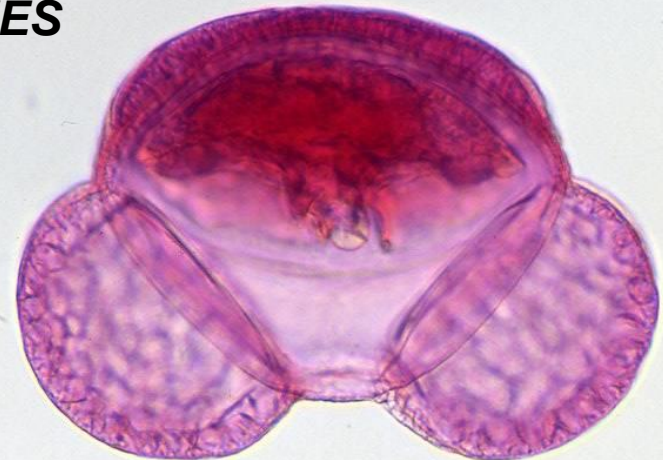
70 à 90 μm

CEDRUS



50 à 70 μm

ABIES



> 80 μm



CEDRE BLEU DE L'ATLAS

CEDRUS ATLANTICA f. GLAUCA

PINACEAE

Pollinisation en septembre

Potentiel allergisant : **Faible/négligeable**

CEDRUS ATLANTICA

Cèdre de l'Atlas



CEDRUS LIBANI

Cèdre du Liban

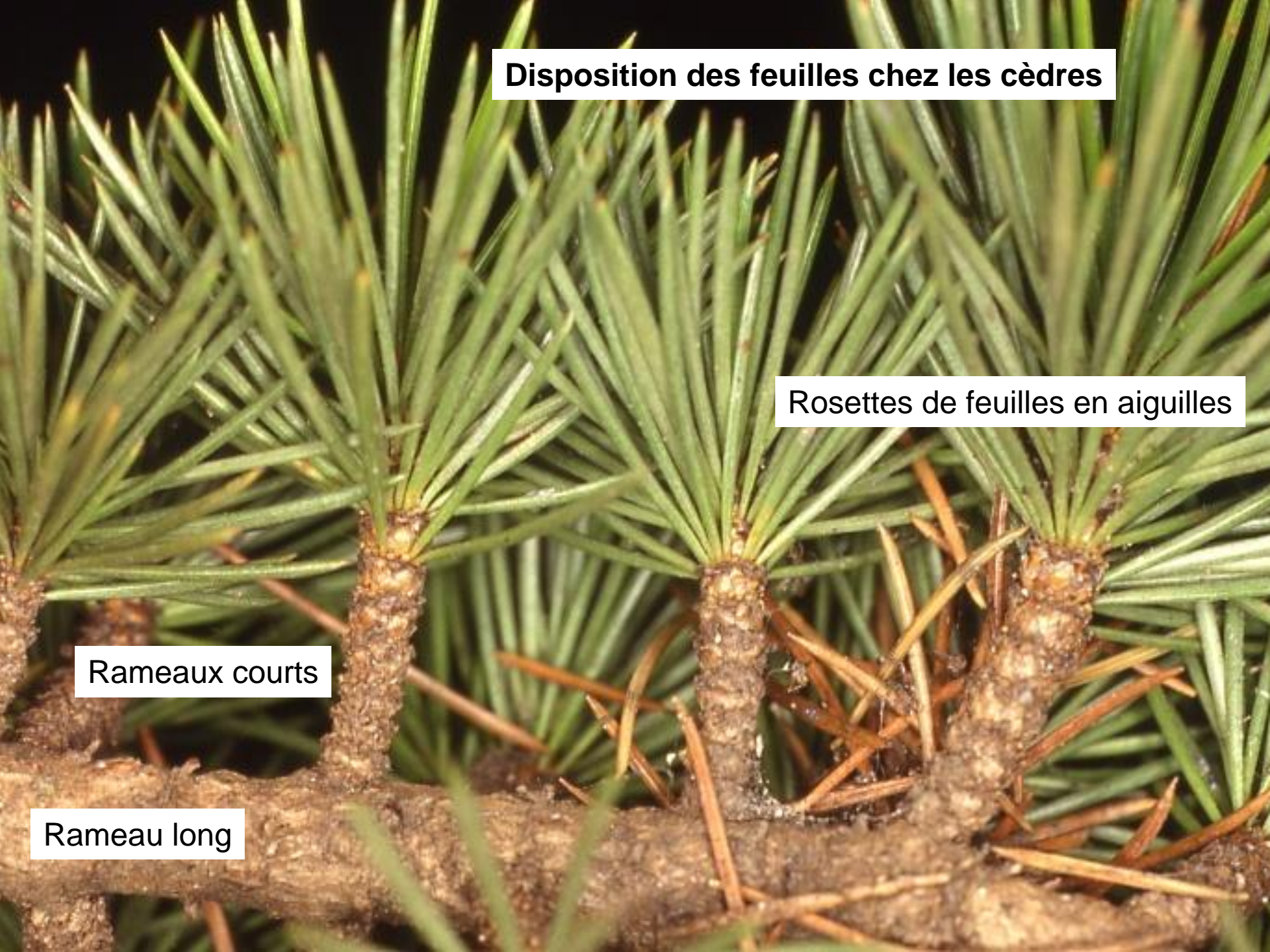


Disposition des feuilles chez les cèdres

Rosettes de feuilles en aiguilles

Rameaux courts

Rameau long



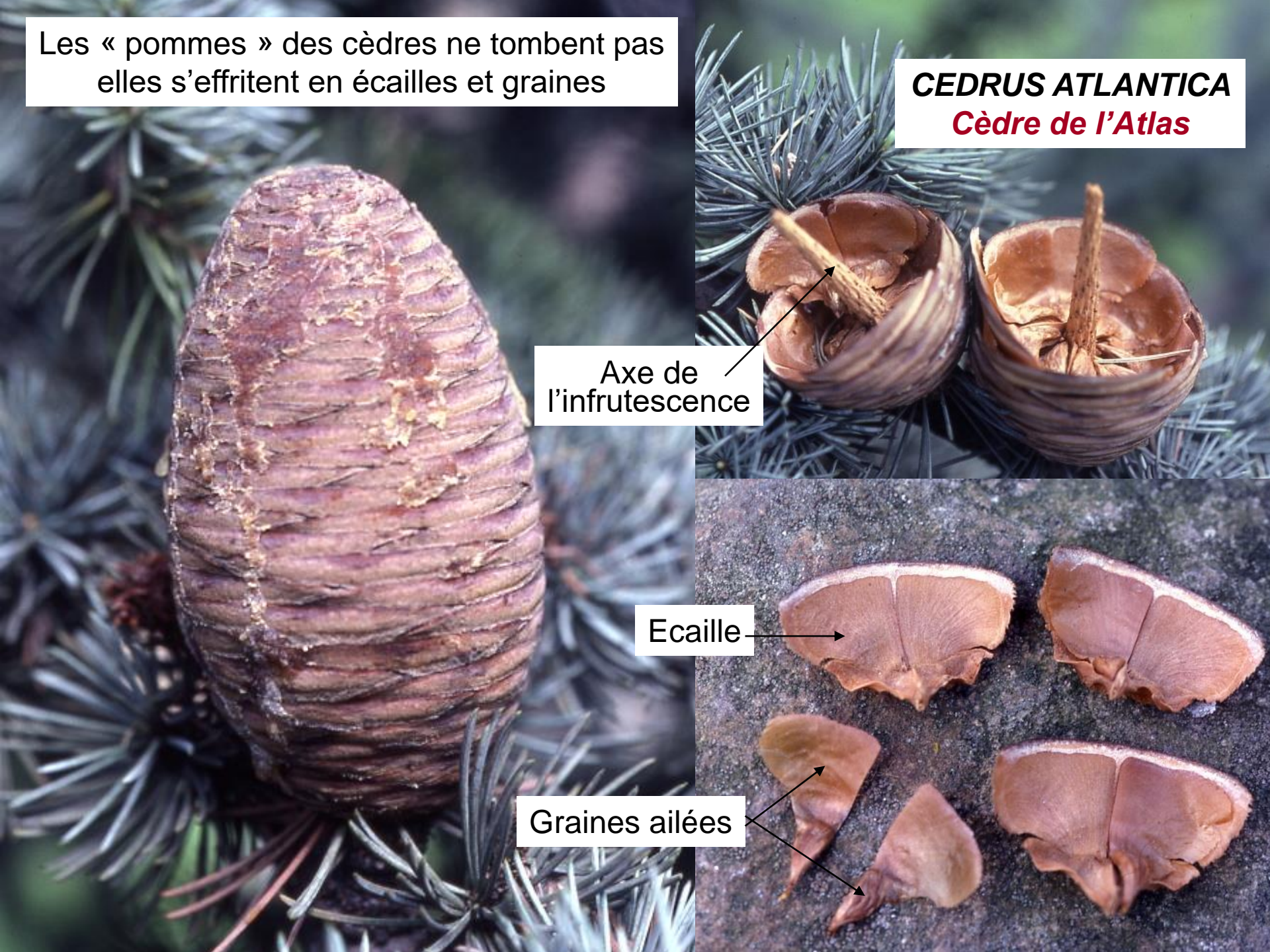
Les « pommes » des cèdres ne tombent pas
elles s'effritent en écailles et graines

CEDRUS ATLANTICA
Cèdre de l'Atlas

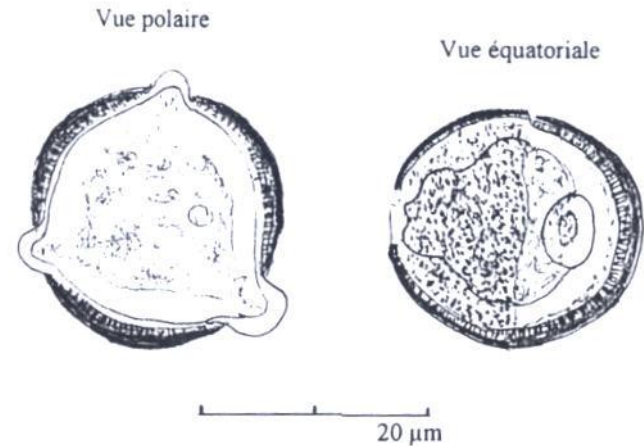
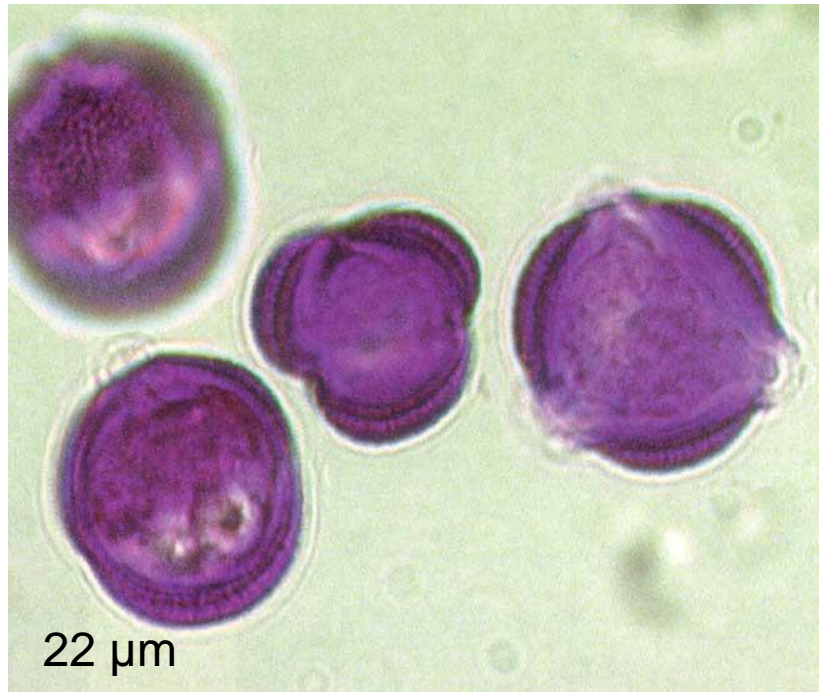
Axe de
l'infrutescence

Ecaille

Graines ailées



- Grains sphériques, tricolporés parfois un peu bréviaxes
22 μm .
- Exine très épaisse s'amincissant vers les sillons
- Ornementation granuleuse avec des épines courtes, columelles bien visibles.



Lame 305

ARTEMISIA

Armoise commune

Artemisia vulgaris

ASTERACEAE



Période de pollinisation : juillet-octobre

Potentiel allergisant : fort

Confusion possible de plante



Ambrosie



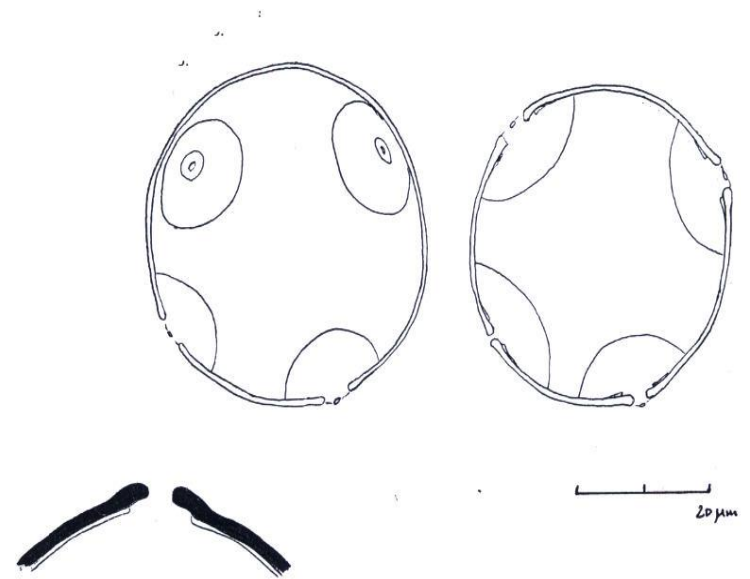
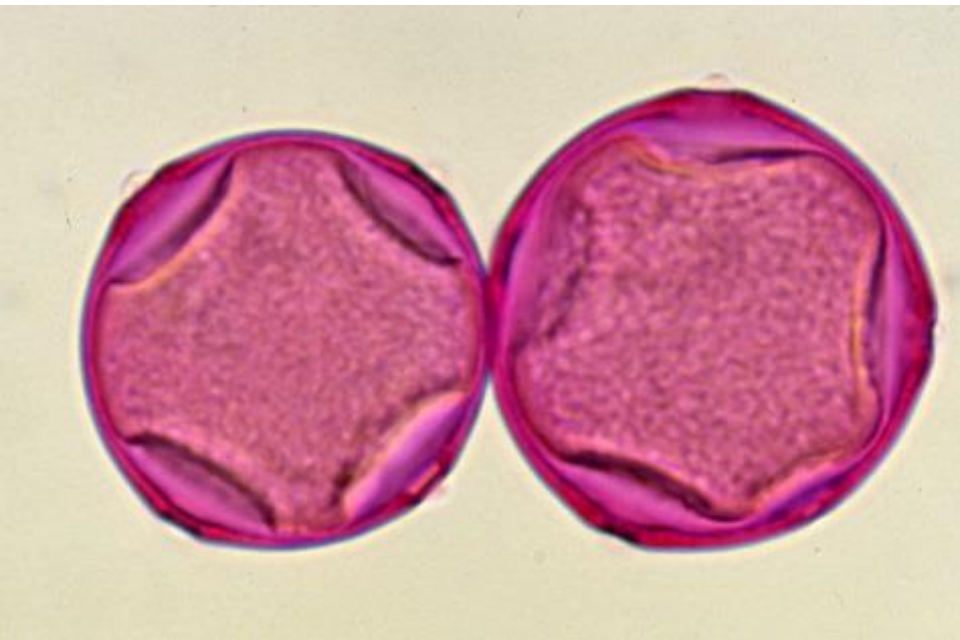
Armoise

Ambrosie

Armoise



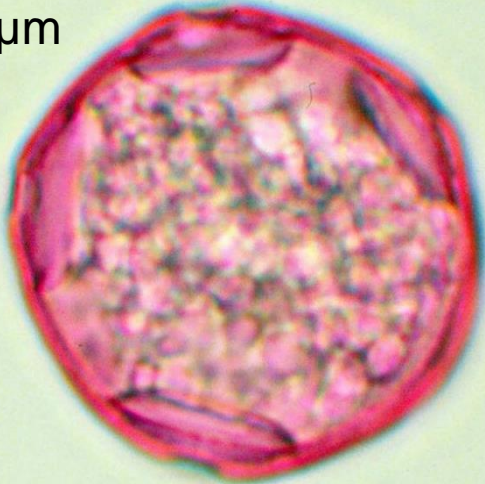
- Grains sub-bréviaxe, 40 μm .
- Stéphanoporé, 4-5 pores, leur nombre peut varier de 3-4
- Exine très finement granuleuse
- Pores protubérants et operculés répartis sur l'équateur unci convexes



Carpinus

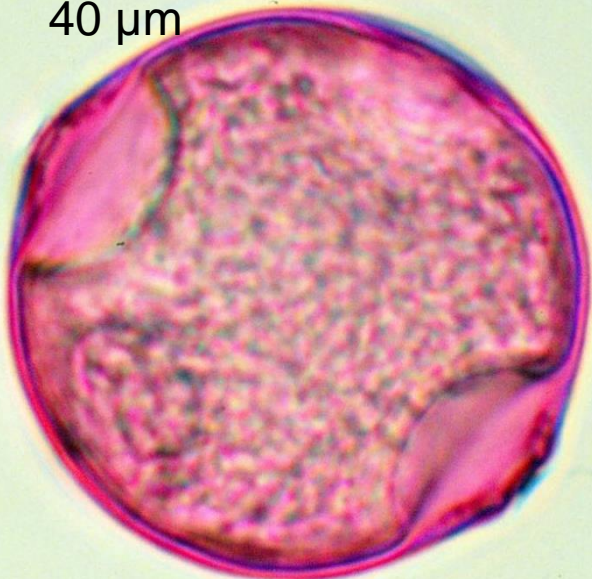
CONFUSIONS POSSIBLES

30 μ m

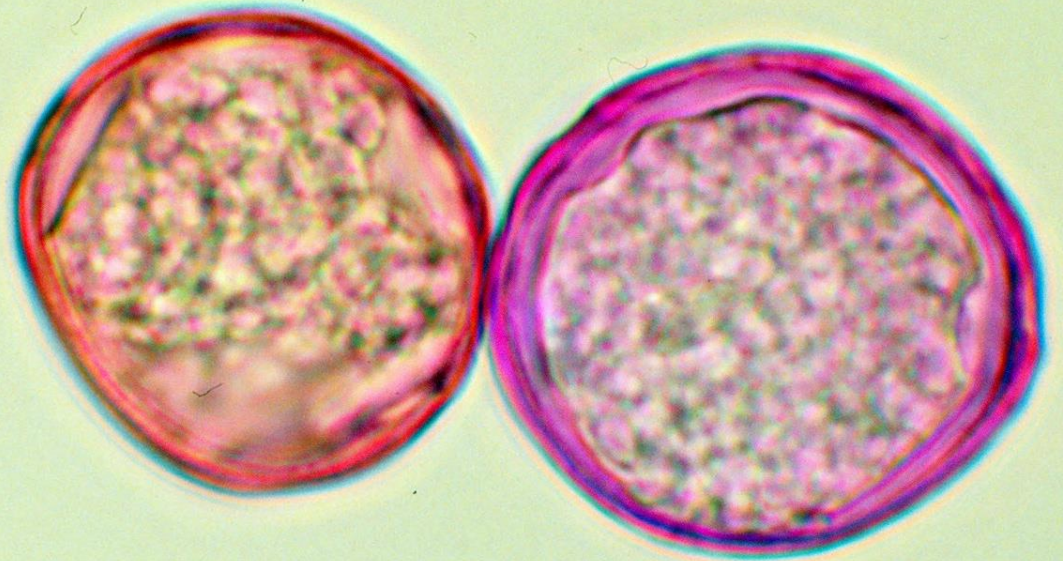


PTEROCARYA

40 μ m

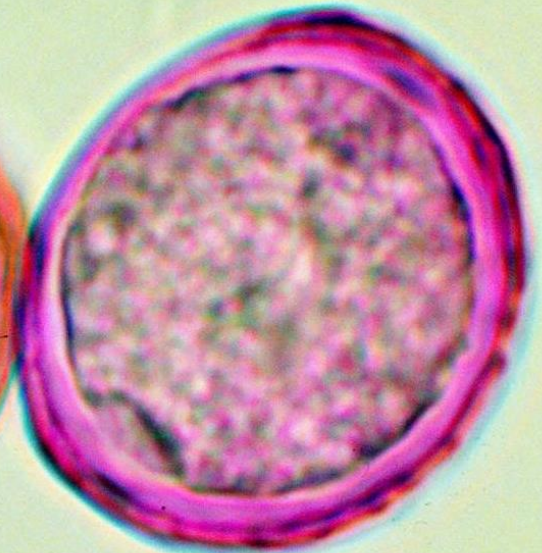


CARPINUS



PTEROCARYA

Avril -mai



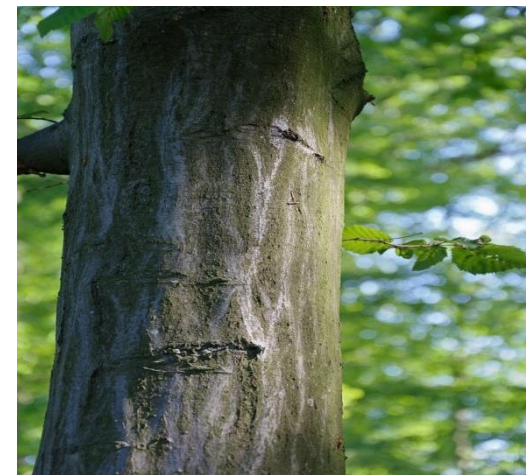
ULMUS

Mars

Charme commun

Carpinus

BETULACEAE

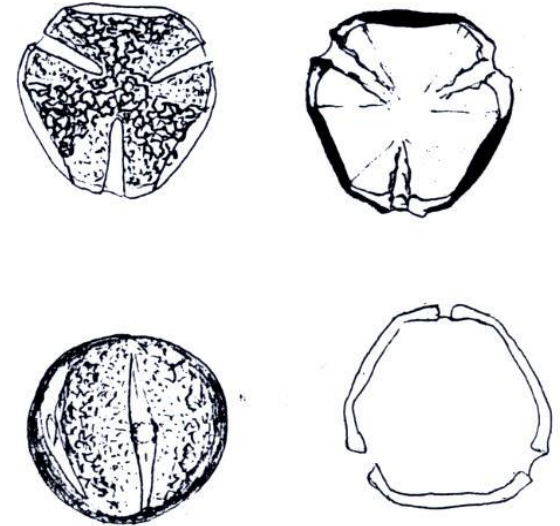


Période de pollinisation : avril à mai

Potentiel allergisant : Fort

(Autres espèces de charme (35))

- Grains polygonaux en vue polaire mais à contour méridien circulaire 23 μm
- Tricolporé
- Exine réticulée à mailles étroites, un peu plus larges au niveau des pôles
- Sillons étroits et longs avec un pore petit et bien net.

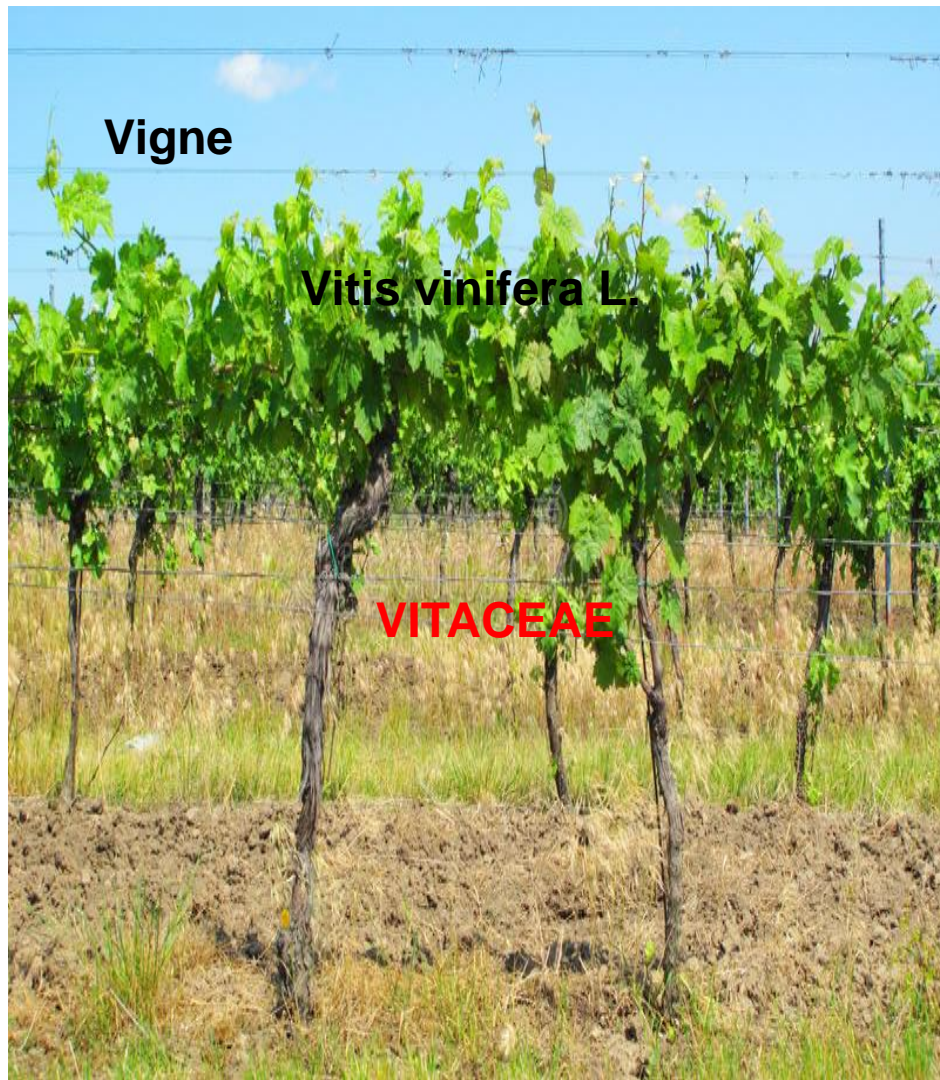


20 μm

VITIS

23 μm

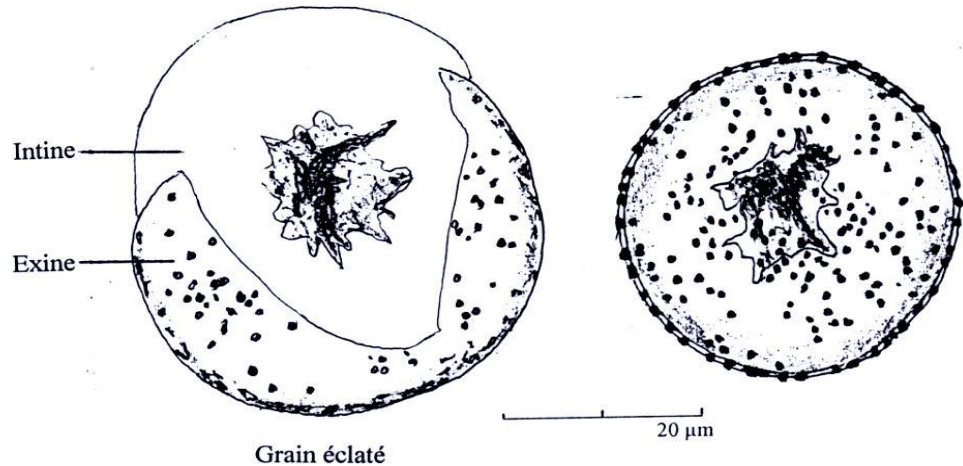
Lame 307



Période de pollinisation : juin

Potentiel allergisant : faible/négligeable

- Grains sphériques 35-38 μm env.
- Inaperturés
- Exine fine, irrégulièrement parsemée de Granules arrondies (gemmules)
- Intine très épaisse entourant un cytoplasme étoilé



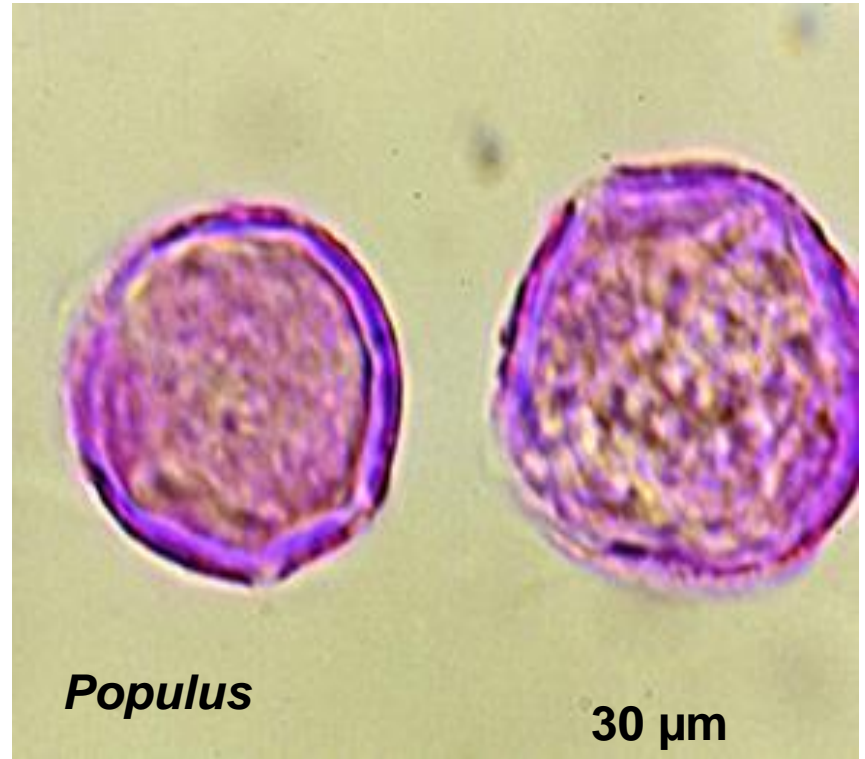
CUPRESSACEAE

CONFUSIONS POSSIBLE



Ginkgo biloba

27-34 μm



Populus

30 μm

Cupressaceae



Cyprès commun

Cupressus sempervirens

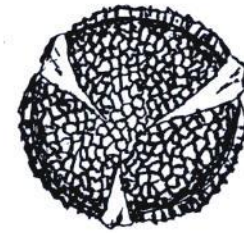
CUPRESSACEAE



Période de pollinisation : mars

Potentiel allergisant : fort

Grains Tricolpés, 22 μm environ.
Sillons étroits et longs.
Réseau uniforme de mailles régulières. Murs non perlés.
Se distingue du *Fraxinus excelsior* par la longueur des sillons



Vue polaire



Vue équatoriale



20 μm

FRAXINUS ORNUS

AUTRES ESPÈCES DE FRÊNES (60)

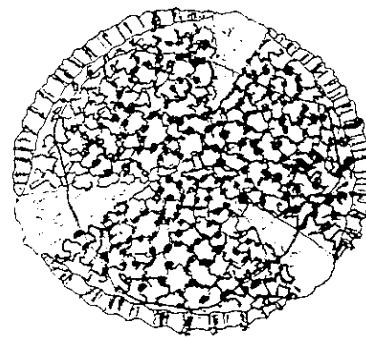
FRÊNE À FLEURS
Fraxinus ornus

OLEACEAE

Période de pollinisation : avril-juin
Potentiel allergisant : fort

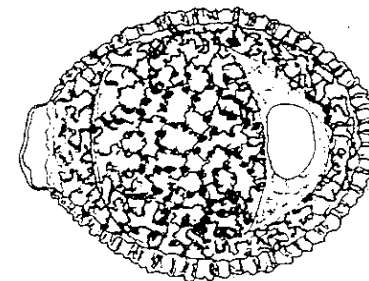


- Grains tricolpés ou tricolporés légèrement bréviaxe, 28 μm .
- Exine très épaisse s'amincissant vers les sillons, réseau de mailles très marqué avec des murs munis de granules (murs perlés) .
- Sillons étroits avec des granules, pores peu apparents



20 μm

Vue équatoriale



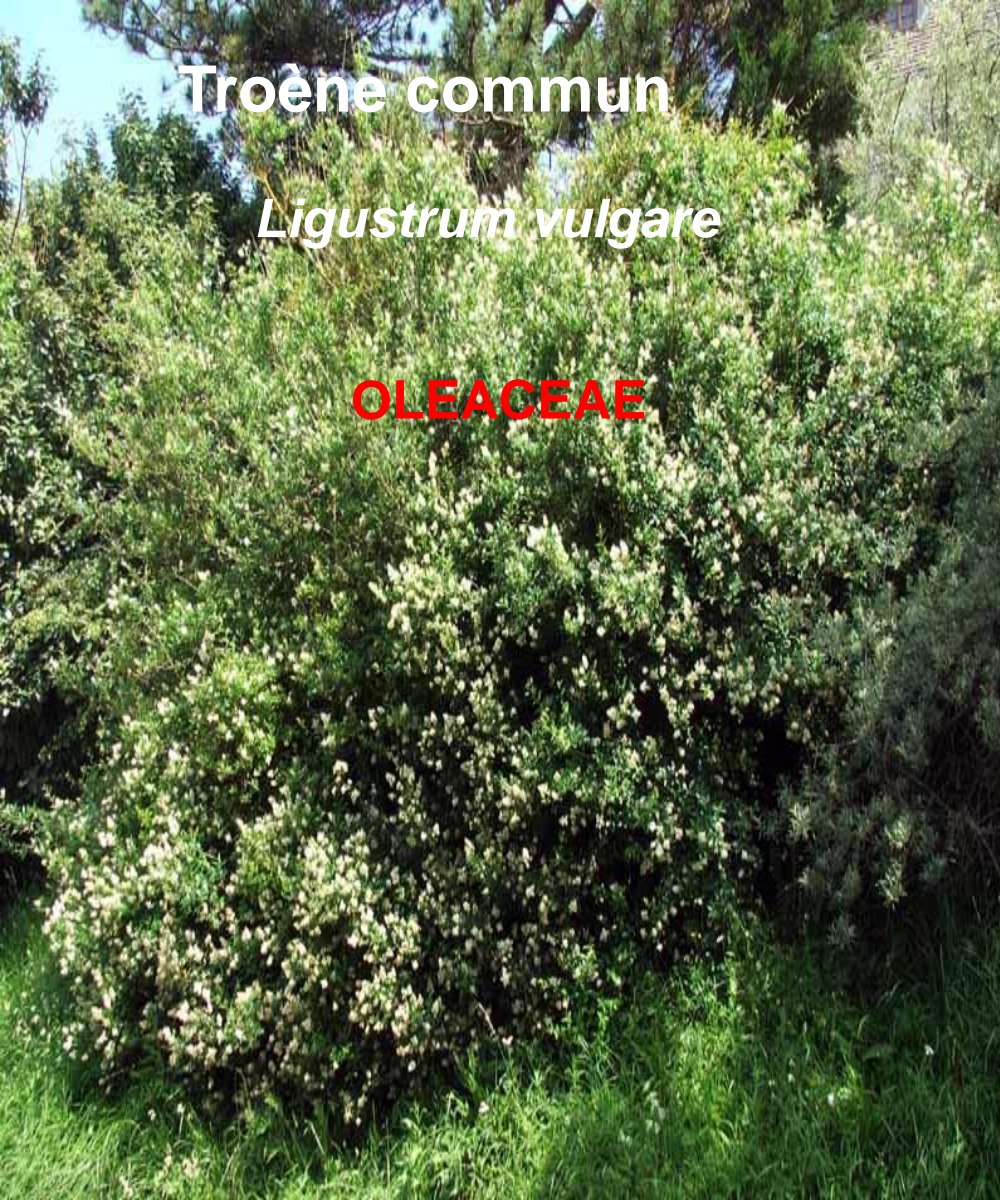
Lame 310

**LIGUSTRUM
VULGARE**

Troène commun

Ligustrum vulgare

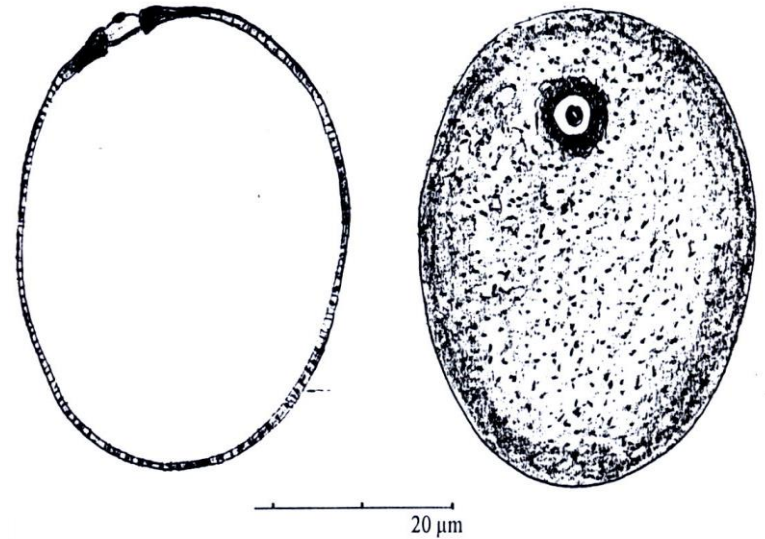
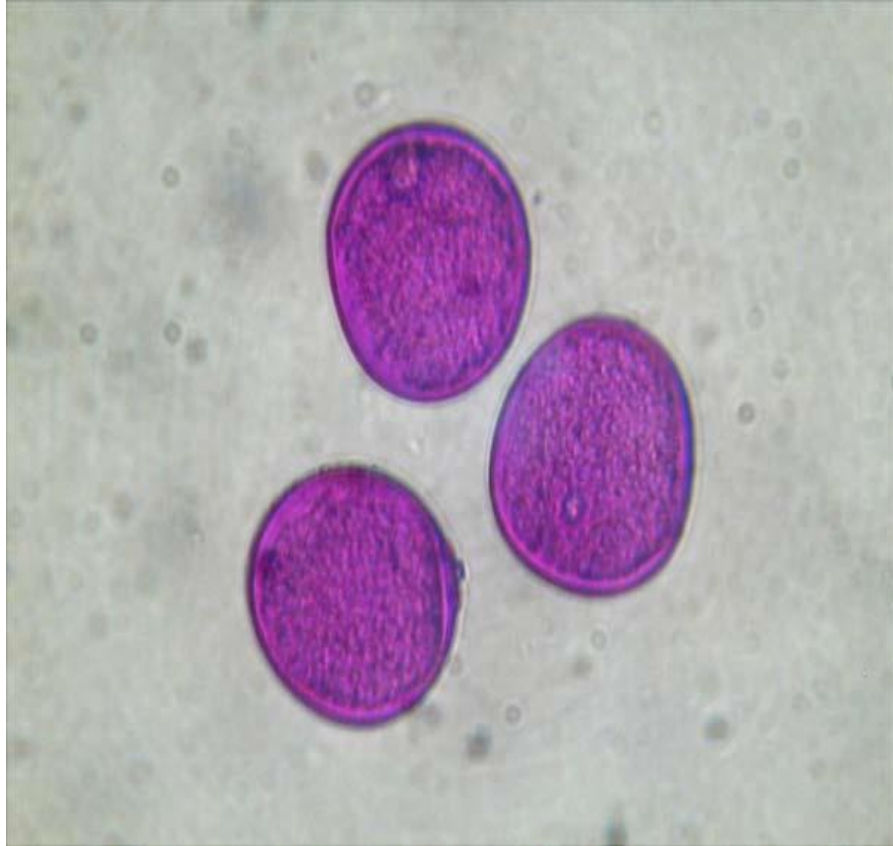
OLEACEAE



Période de pollinisation : mai-juin

Potentiel allergisant : modéré

- Grains ovoïdes monoporés, 47 x 62 μm .
- Exine granuleuse
- Pore avec anneau et opercule



POACEAE

Blé

Triticum vulgaire

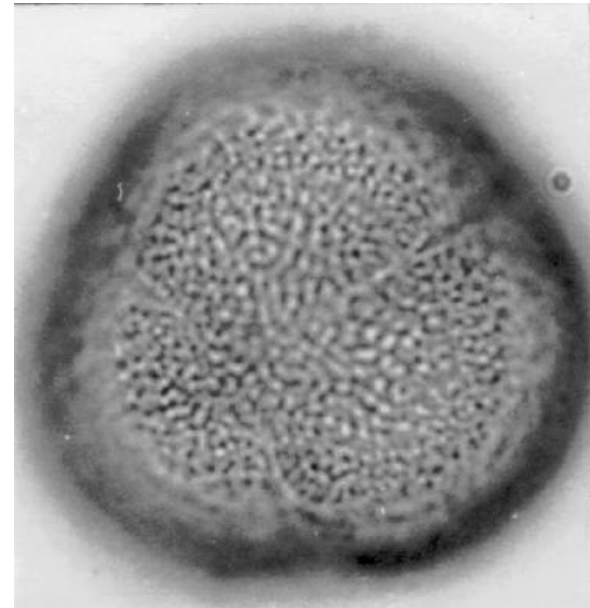
POACEAE



Période de pollinisation : juin-juillet

Potentiel allergisant : fort

- Grains sphériques tricolporés (22-25 μm)
- Exine apparaissant granuleuse mais finement réticulée, et se redresse au niveau des pores qui sont assez petits, sillons longs et étroits
- De nombreuses inclusions arrondies sont souvent visibles dans le cytoplasme

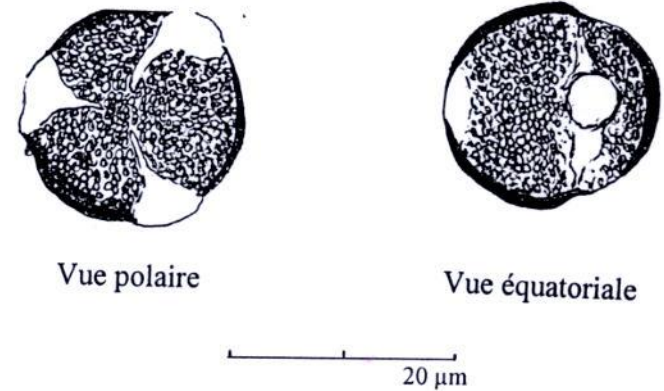


***RUMEX
ACETOSELLA***



Période de pollinisation : mai-juillet
Potentiel allergisant : modéré

- Grains tricolporés, 18-22 μm environ.
- Exine finement réticulée à mailles plus larges au centre de l'intercolpium
- Réseau uniforme de mailles étroites régulières.



SAMBUCUS NIGRA

A close-up photograph of the white, corymbose flowers of Sambucus nigra. The flowers are small and numerous, clustered together. The background consists of dark green, serrated leaves.

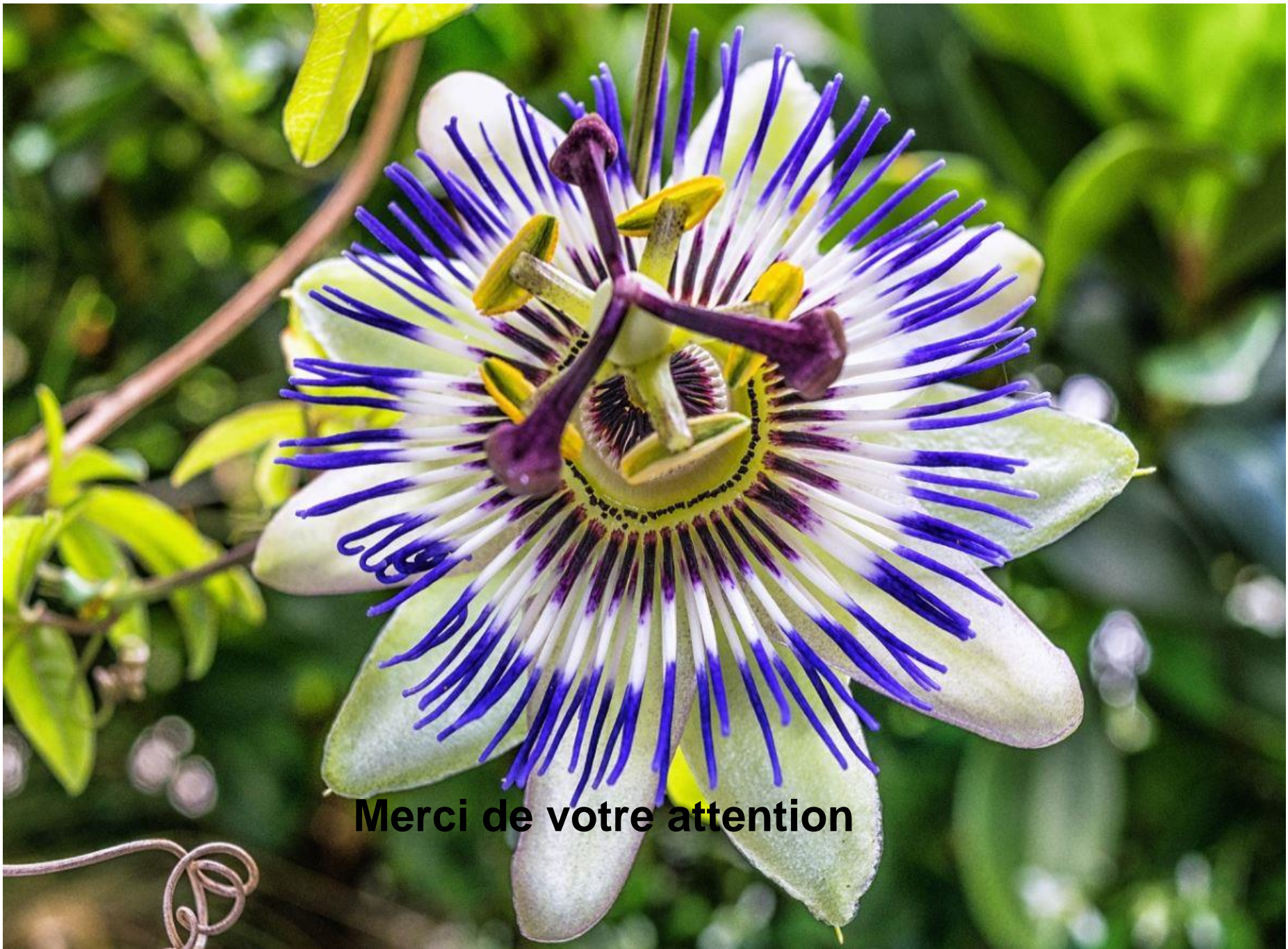
Sureau noir

Sambucus nigra

CAPRIFOLIACEAE



Période de pollinisation : mai – juin
Potentiel allergisant : Faible/négligeable



Merci de votre attention