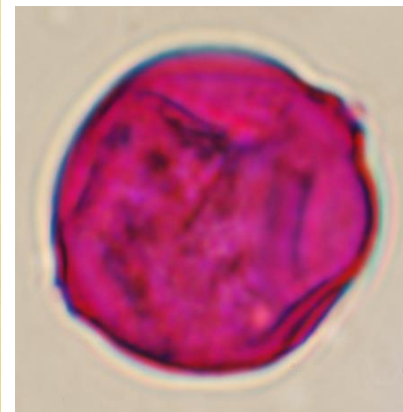
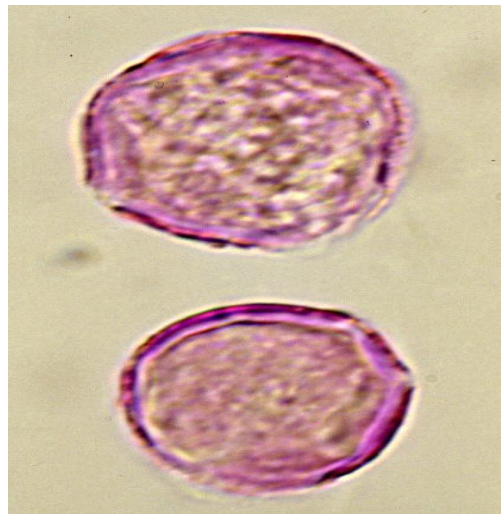
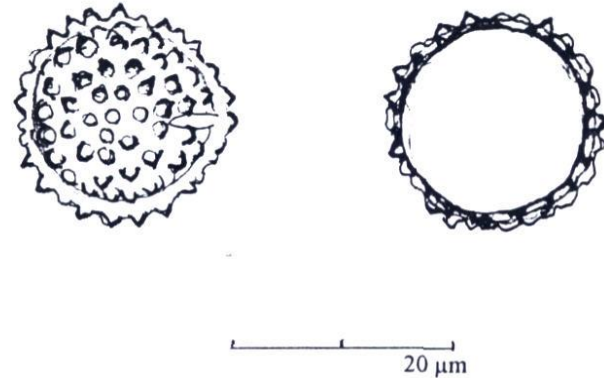
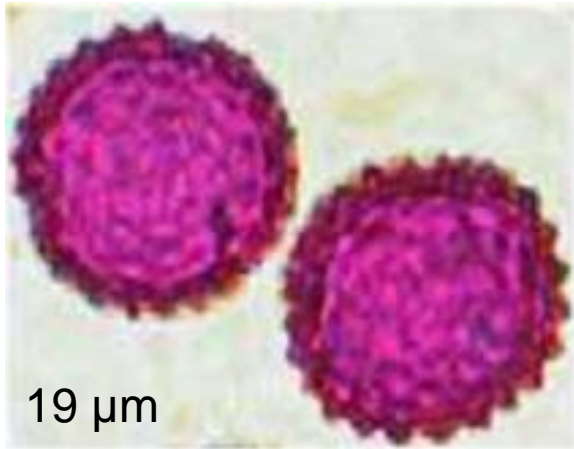


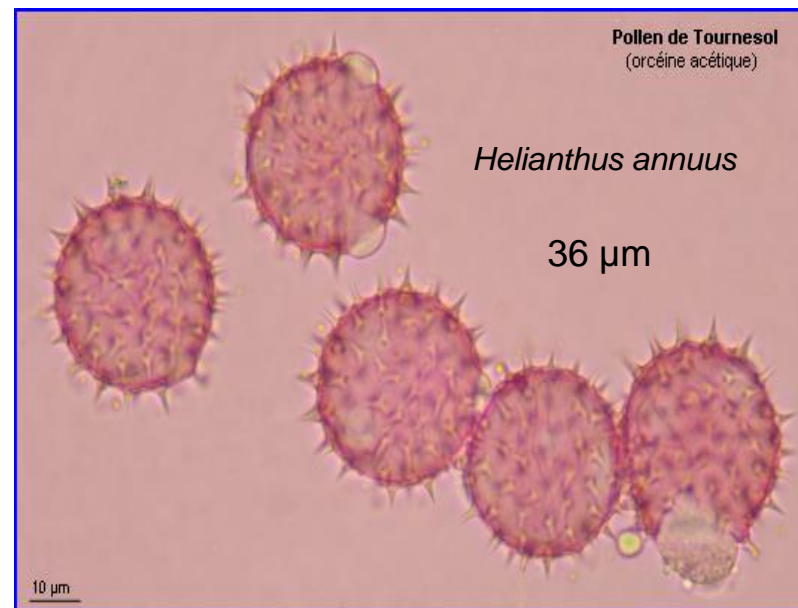
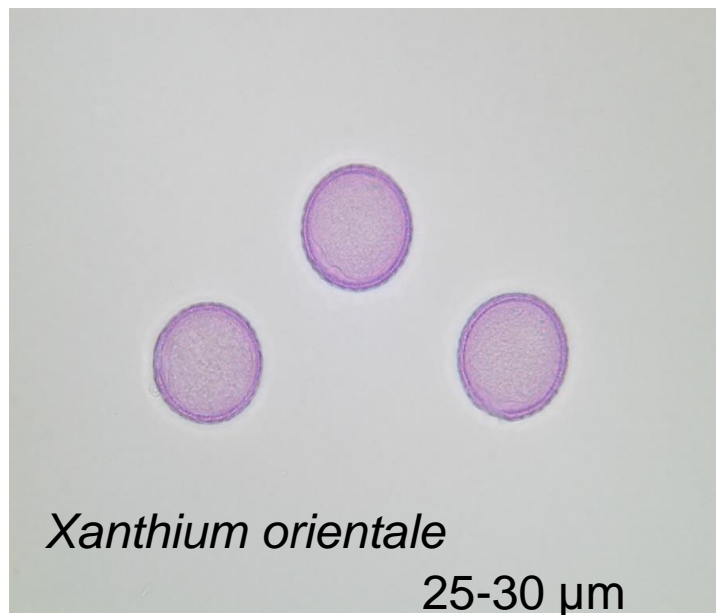
CONTRÔLE QUALITE 2021



- Grains sphériques ou presque 19 μm (tricolporés), couverts d'épines larges, semblent plus ou moins émoussées, régulièrement réparties
- Apertures généralement peu apparentes



Confusions possibles



Confusion possible de plante



Ambrosie



Armoise

Ambrosie

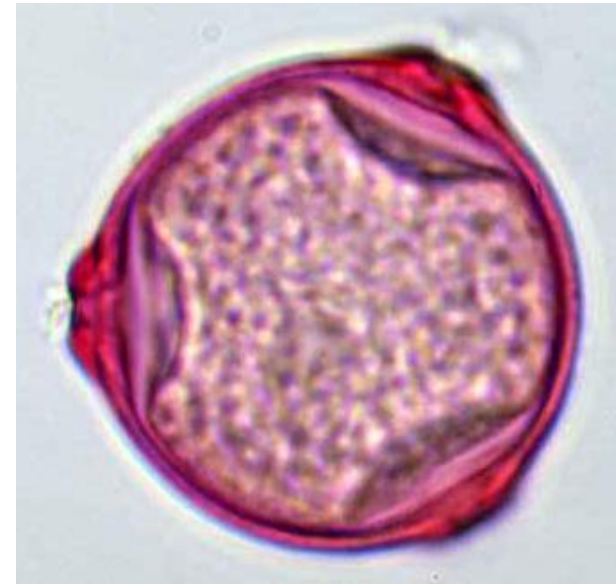
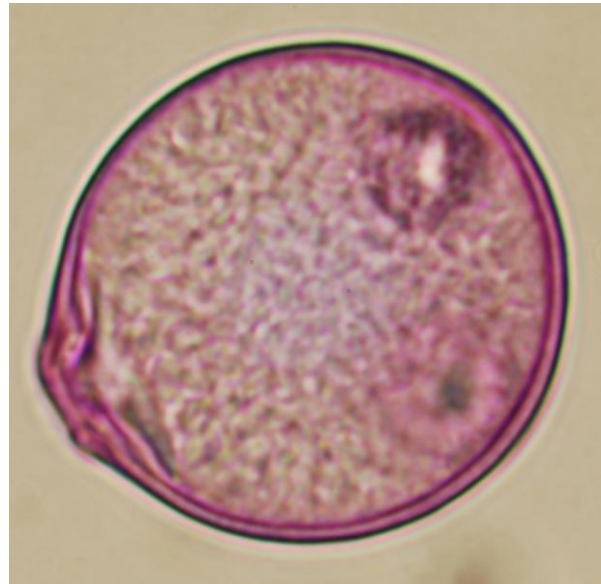
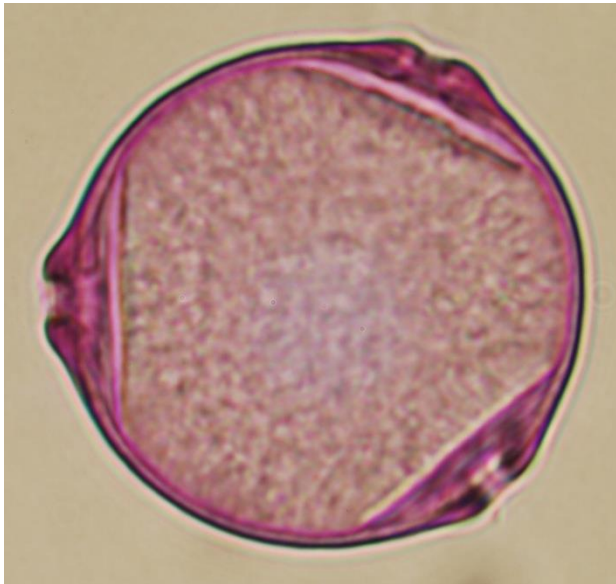
Armoise





Période de pollinisation : août - septembre
Potentiel allergisant : fort

- Grains très sphériques apparaissant lisses. Env. 22 μ m.
- 3 pores protubérants.
- Décollement de l'ectexine et de l'endexine au niveau des pores (vestibules).
- Intine épaissie sous les pores (oncus).



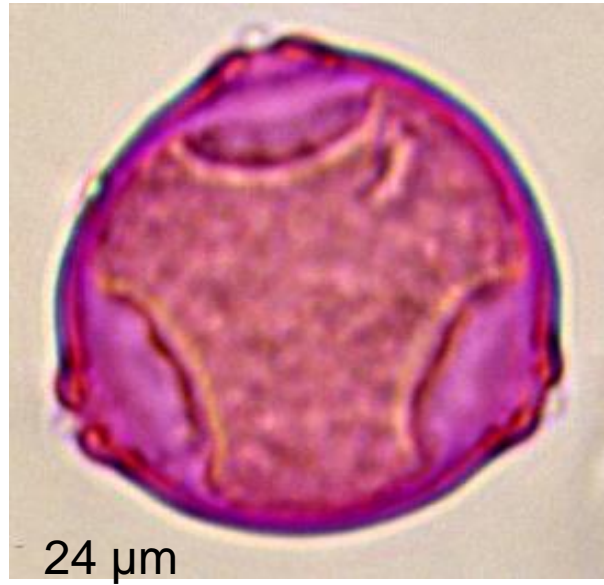
BETULA

Confusions possibles

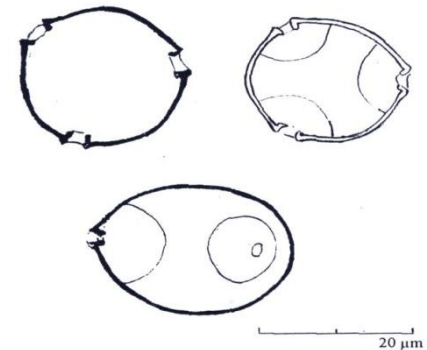
Betula



Ostrya



Humulus



BOULEAU PUBESCENT

BETULA ALBA

BETULACEAE

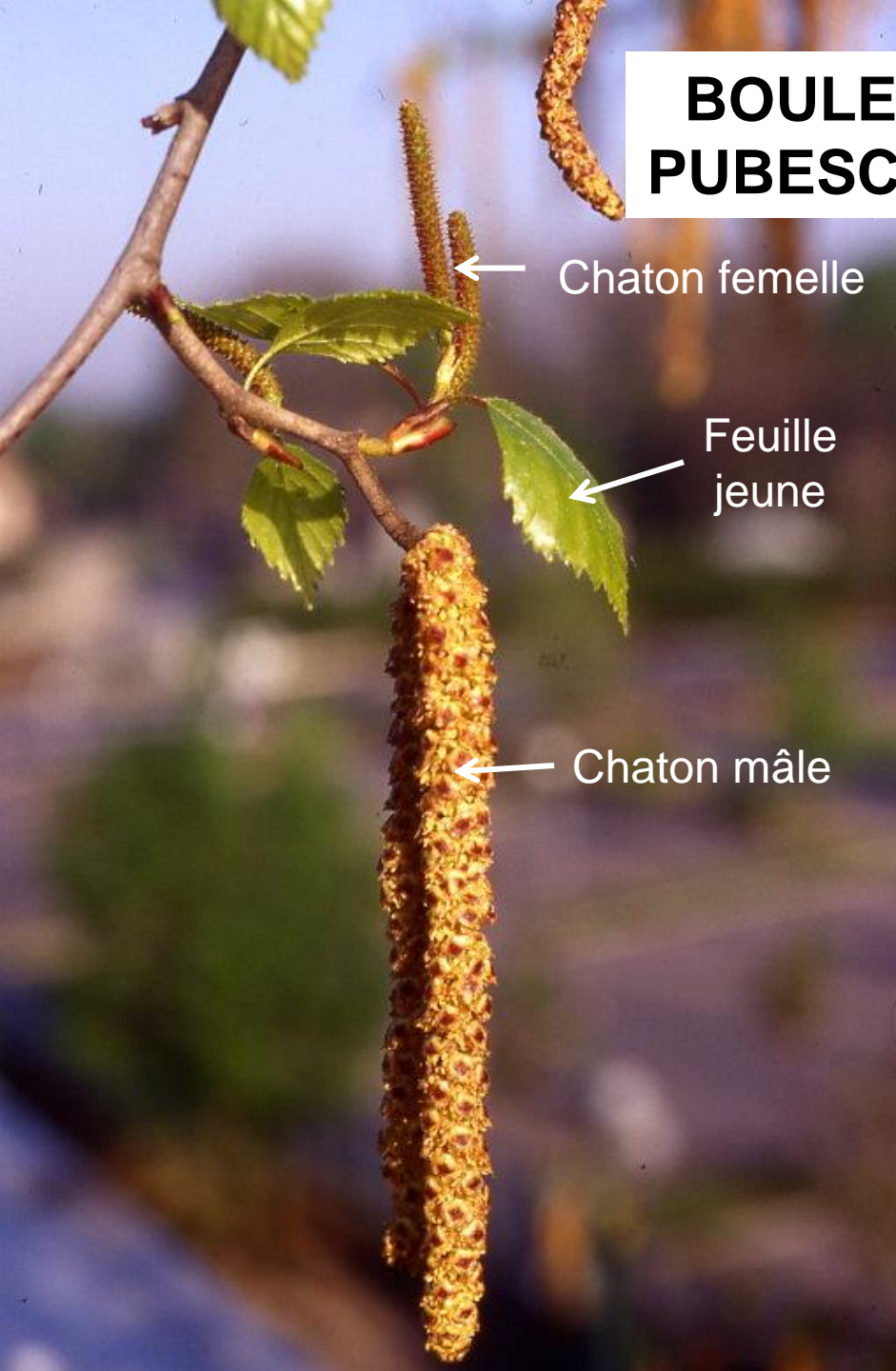
Période de pollinisation : mars - avril
Potentiel allergisant : Fort

BOULEAU VERRUQUEUX

BETULA PENDULA



BOULEAU PUBESCENT



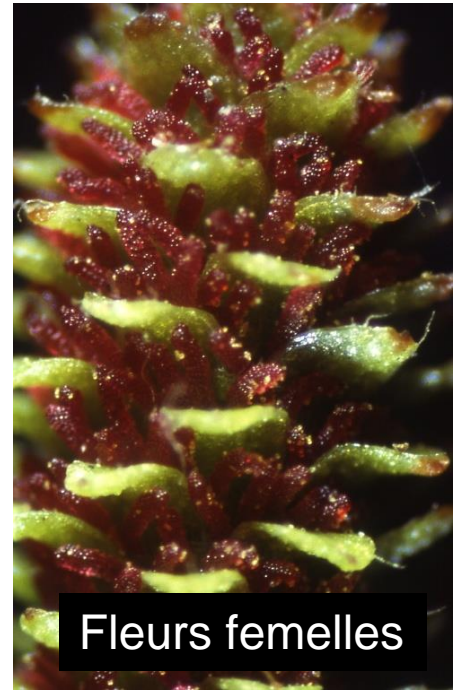
← Chaton femelle

← Feuille
jeune

← Chaton mâle



Fleurs mâles



Fleurs femelles



Infrutescences



Fruits et bractées

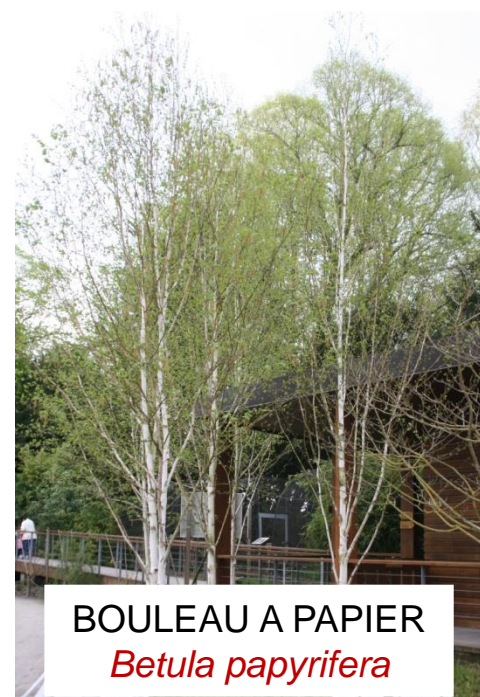
AUTRES ESPECES DE BOULEAUX : 40



BOULEAU de l'HIMALAYA
Betula utilis Jacquemonti



BOULEAU PLEUREUR
Betula pendula youngii

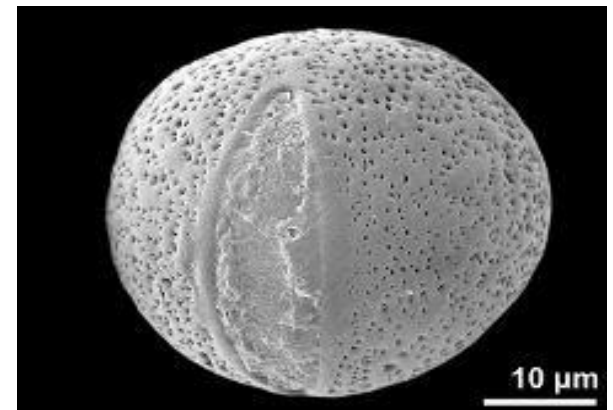
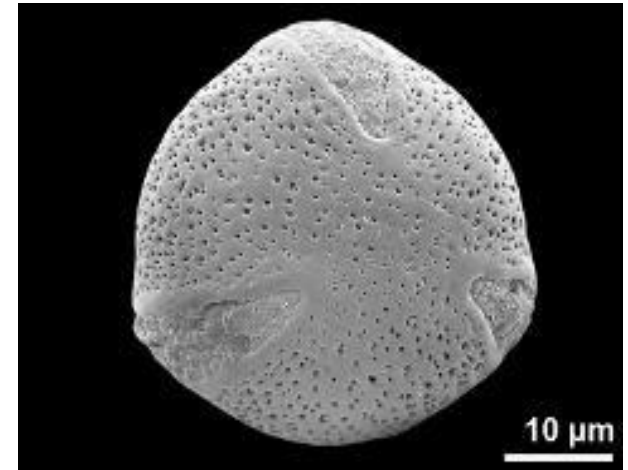
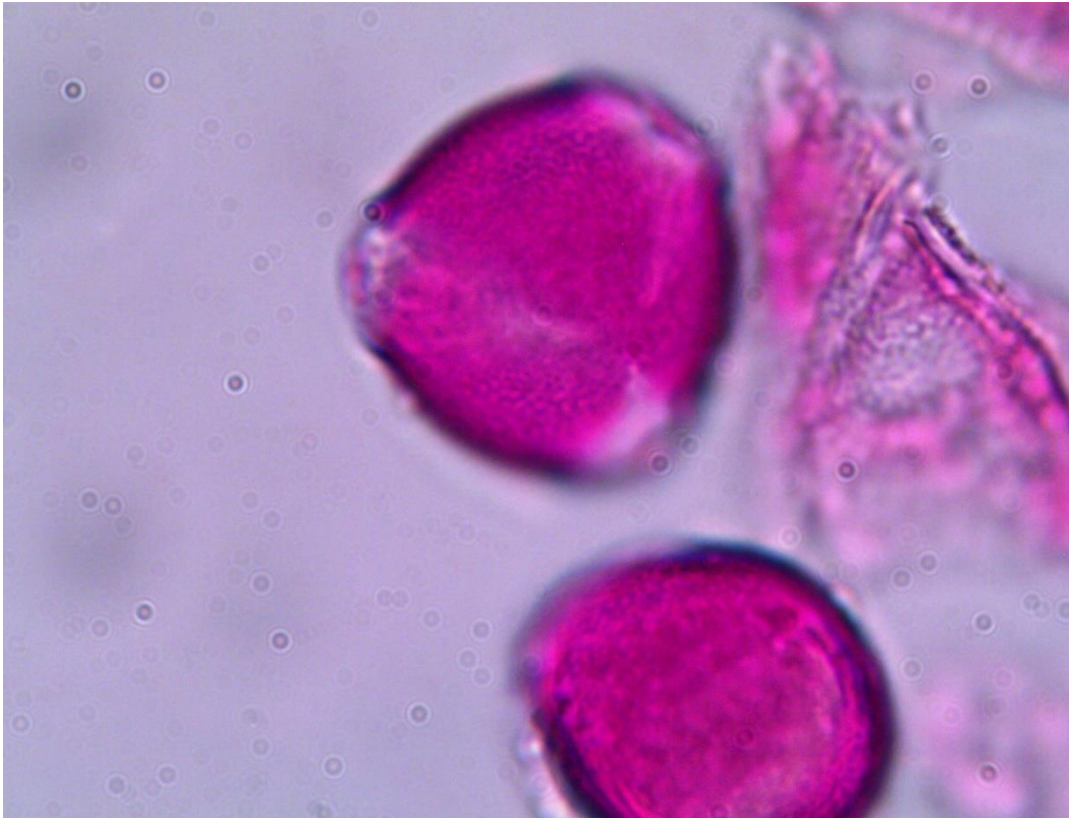


BOULEAU A PAPIER
Betula papyrifera



BOULEAU NAIN
Betula nana

- Grains sphéroïdal . Env.40 μm .
- Tricolpés, sillons larges
- Exine, prolée



Lame 316

Cytisus seoparius

Cytisus seoparius

Genêt à balais

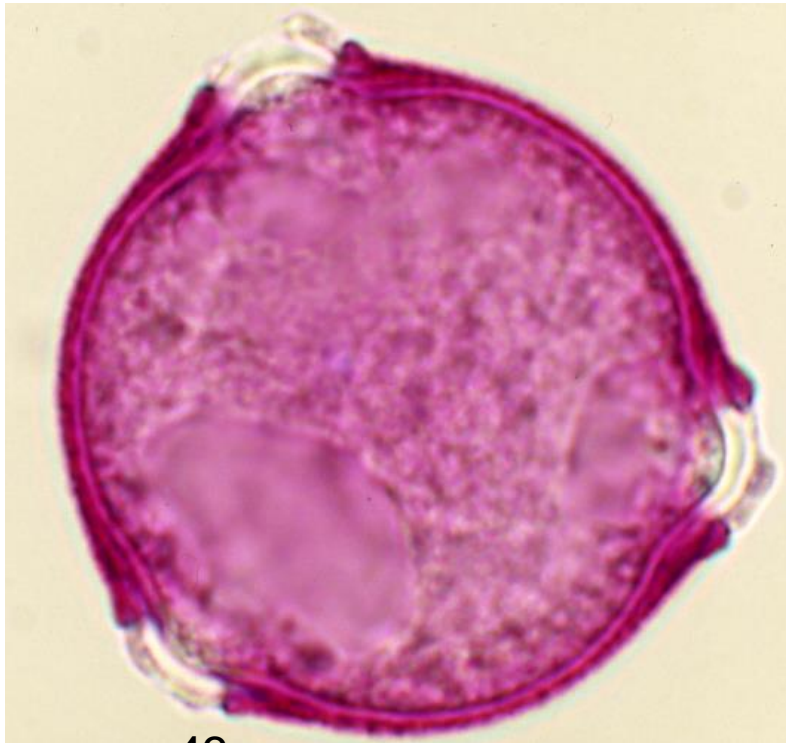
FABACEAE



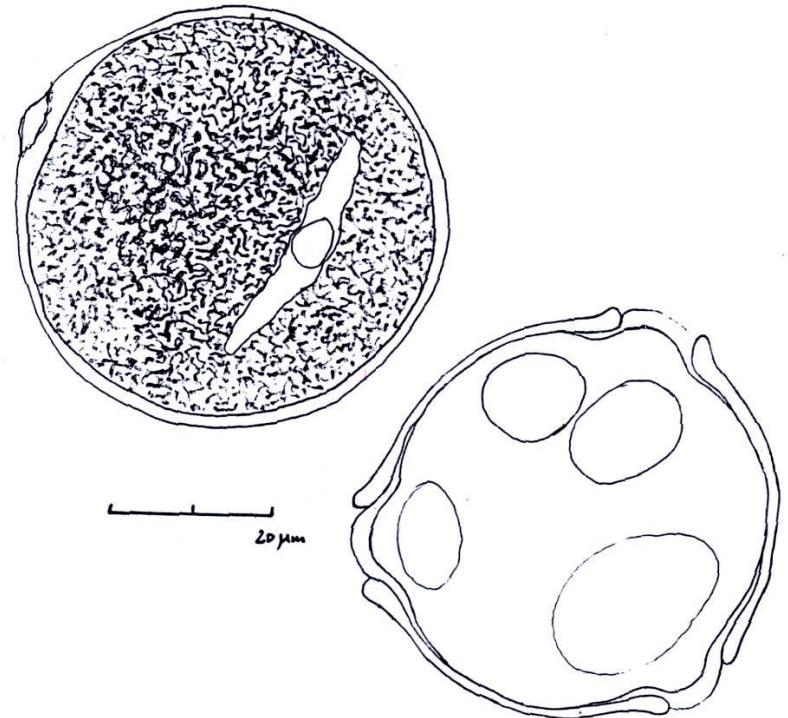
Période de pollinisation : avril-juillet

Potentiel allergisant : Faible

- Grains subsphériques, 45 μm
- Tricolporés, sillons courts, à extrémités aiguës, pores assez petits, des vacuoles sont souvent bien visibles dans le cytoplasme
- Ornementation, courtes verrues emmêlées



43 μm en moyenne

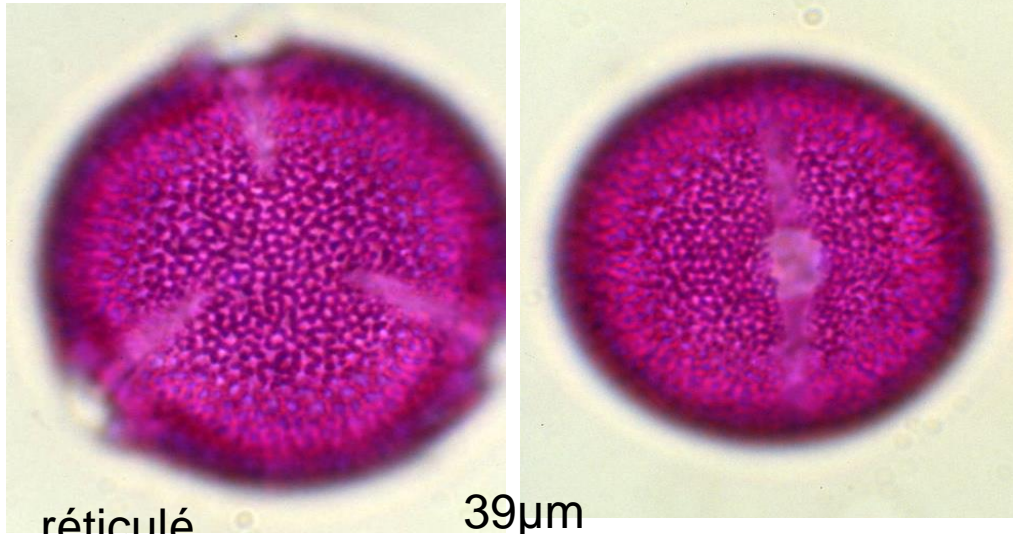


Lame 317

FAGUS

CONFUSIONS POSSIBLES

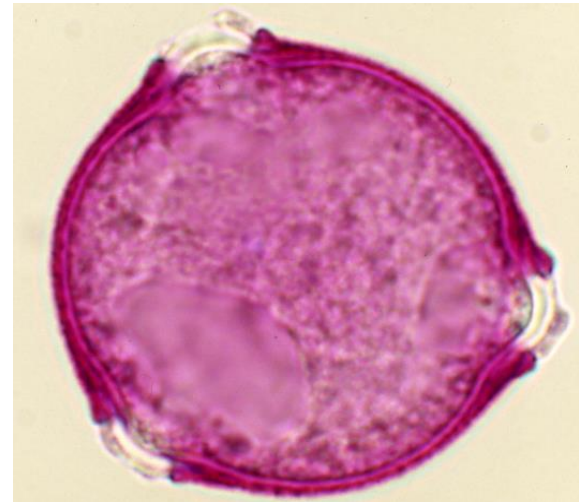
Ciste CISTACEAE



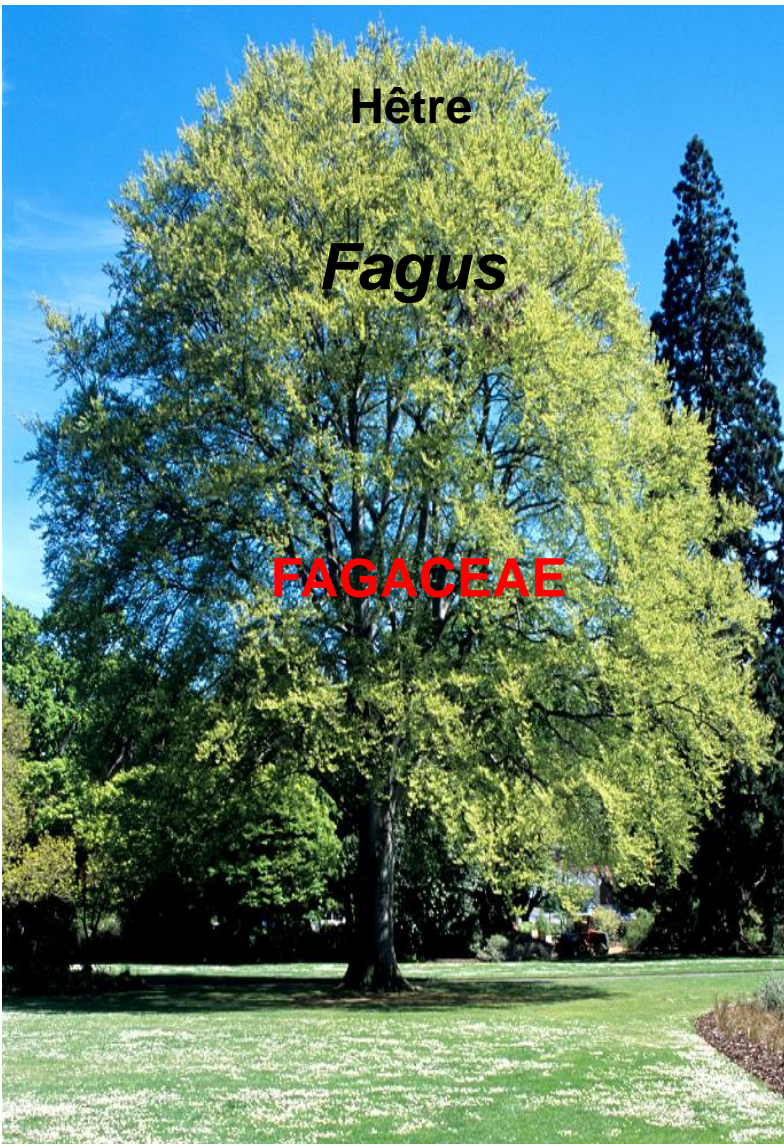
réticulé

39 μ m

Fagus

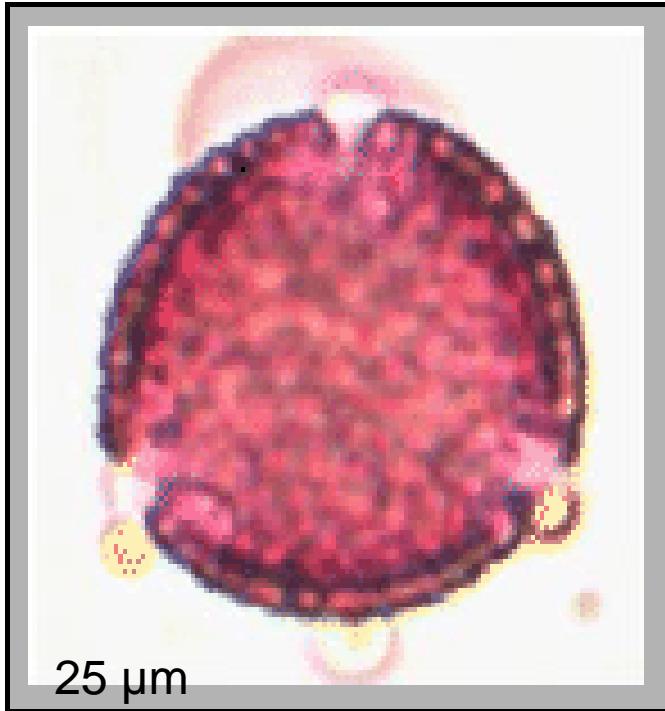


43 μ m en moyenne



Période de pollinisation : avril-mai
Potentiel allergisant : modéré

- Grains tricolpés trilobés à subtriangulaires en vue polaire, 25 μm .
- Exine épaisse s'amincissant vers les sillons, ectexine constituée de bacules alignées formant des murs en réseaux, les columelles forment des « perles »
- Sillons étroits



Vue polaire



Vue équatoriale



OLEA

Confusions possibles avec d'autres Oleaceae



Fraxinus



Olea

olivier

Olea europea

OLEACEAE



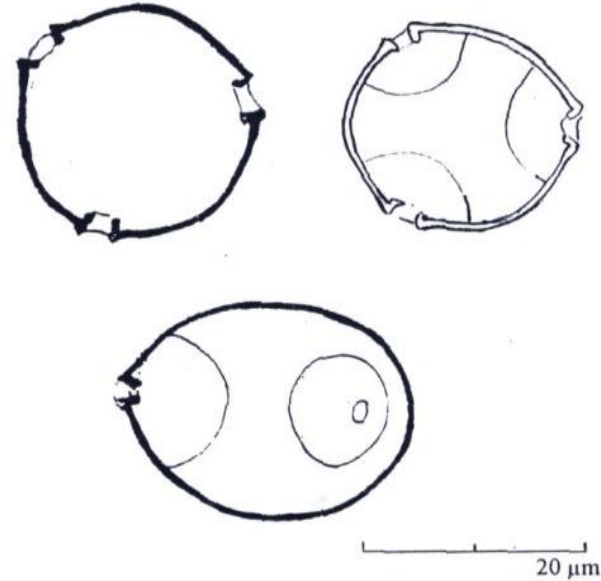
Période de pollinisation : mai

Potentiel allergisant : fort

- Grains triporés subsphériques à bréviaxes. Sur les grains peu dilatés une protubérance entoure les pores. 19 μm
- Exine fine, repliée vers l'intérieur au niveau des pores.
- Onci net, pores plus ou moins elliptiques avec un anneau peu marqué.



19 μm



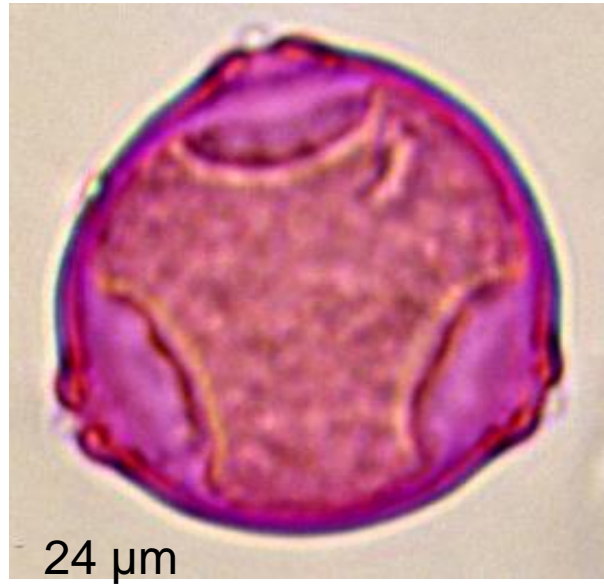
CANNABACEAE

Confusions possibles

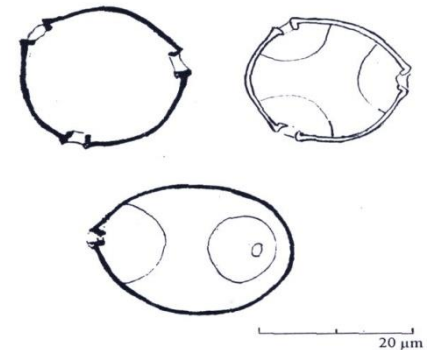
Betula

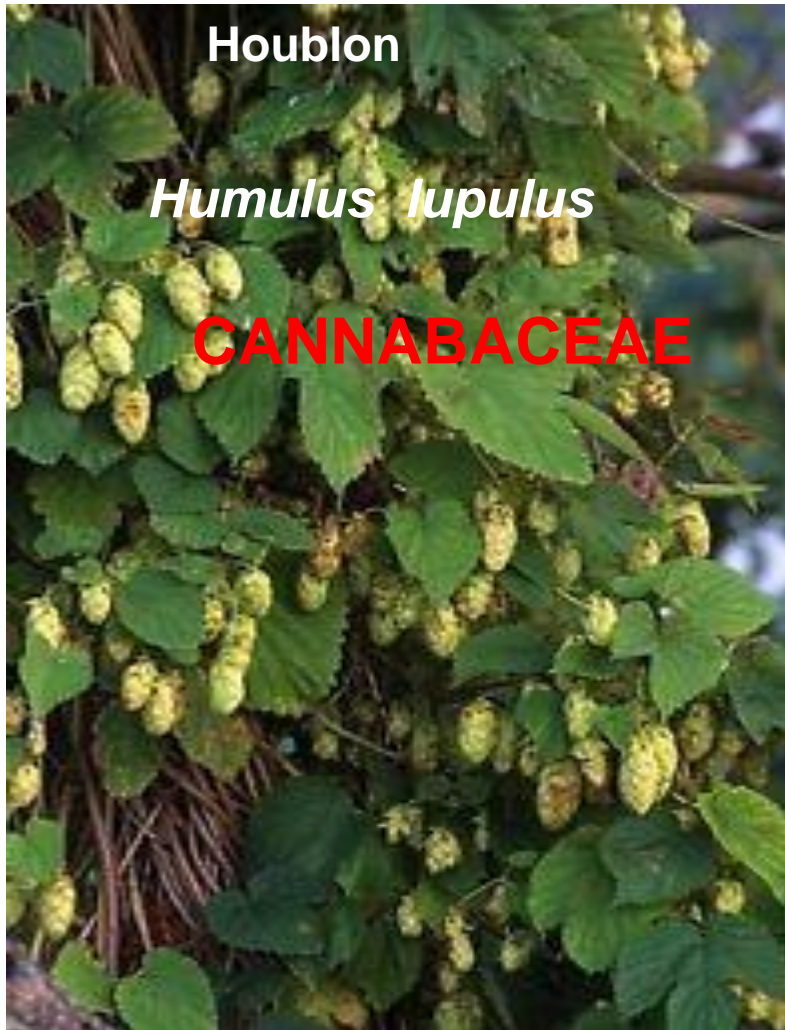


Ostrya



Humulus

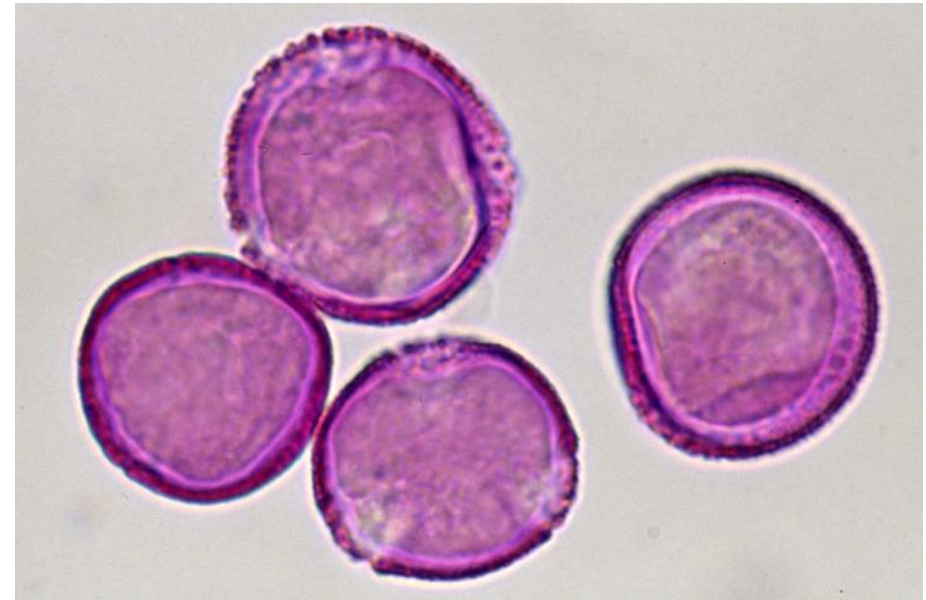




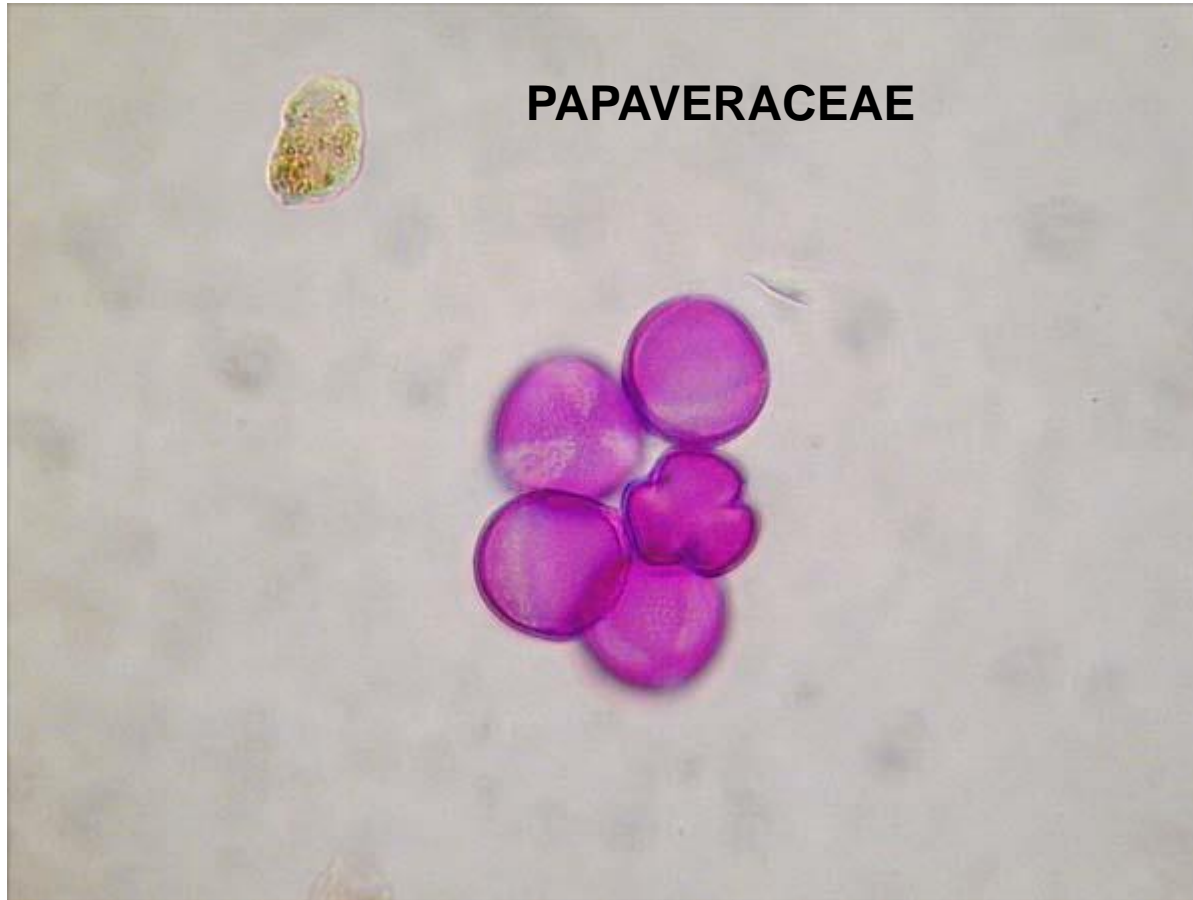
Période de pollinisation : juillet
Potentiel allergisant : faible/négligeable



Grains de pollen tricolporés (21 μm).
Exine assez épaisse, finement réticulée.
Contour arrondi rarement déformé
par le renforcement des sillons.
Sillons grossièrement granuleux.



Confusion possible



Platane à feuilles d'érable

Platanus

Platane

PLATANACEAE



Période de pollinisation : avril – mai
en même temps que la feuillaison
Potentiel allergisant : modéré

Le pollen de platane est faiblement allergisant. Par contre, les micro-aiguilles contenus dans les bourres provenant de la dégradation des capitules femelles de l'année précédente sont très irritantes.



Inflorescences mâles



Groupe d'inflorescences mâles



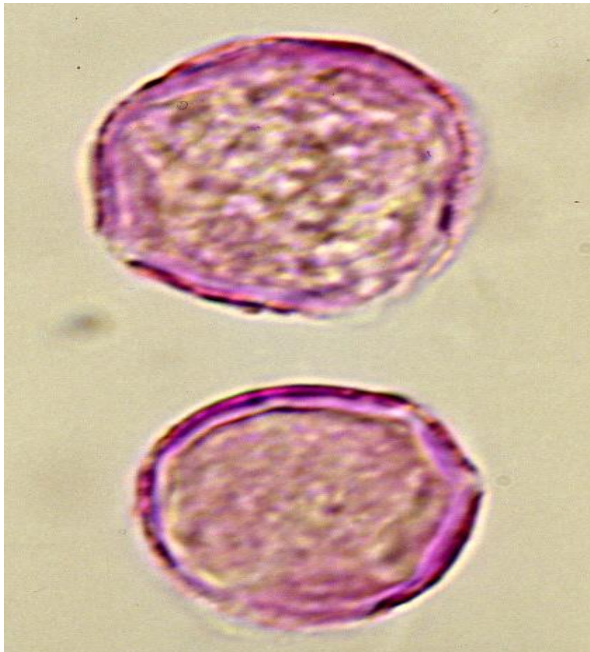
Coupe d'une Inflorescence mâle



Inflorescences femelles



- Grains sphériques inaperturés, à exine fine, granuleuse, irrégulière, fissuré et interrompue.
- Env. 30 μm . de (25 à 36)
- Nombreux grains de pollen avortés (phénomène lié à l'hybridation), vides, plus petits souvent pliés.

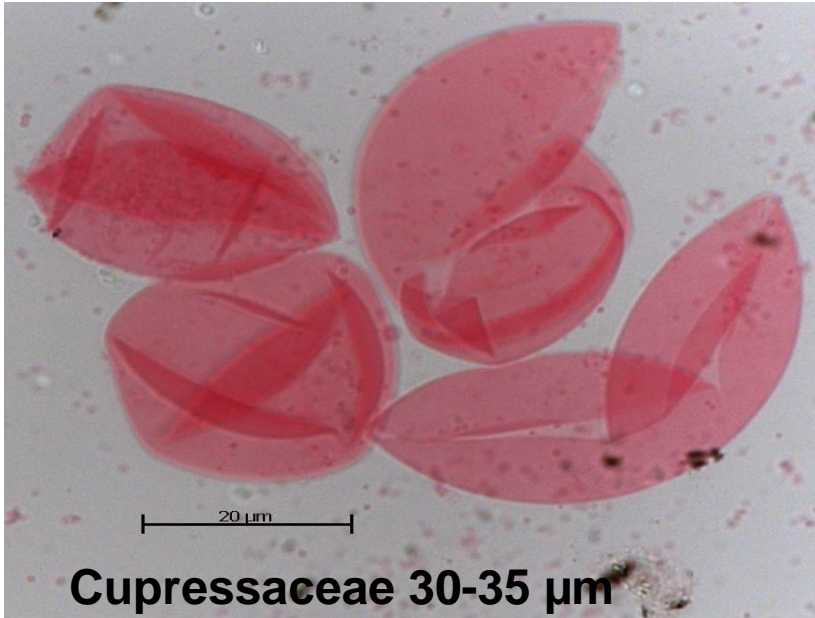


Lame 284

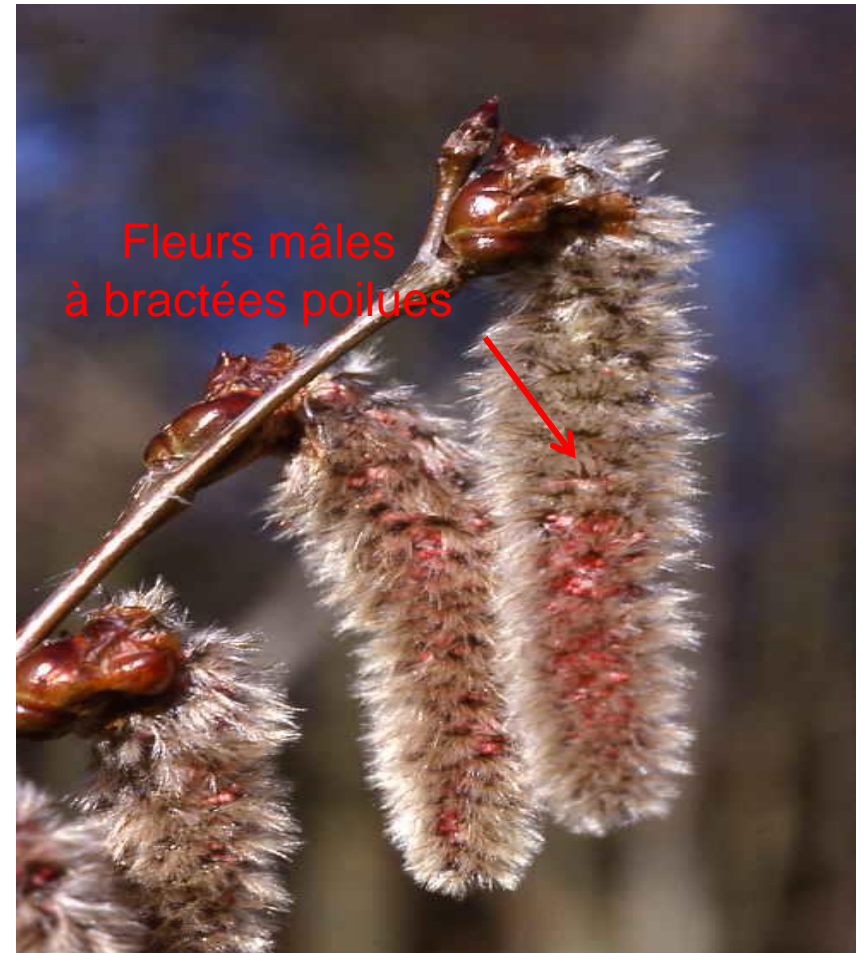


POPULUS

Confusions possibles

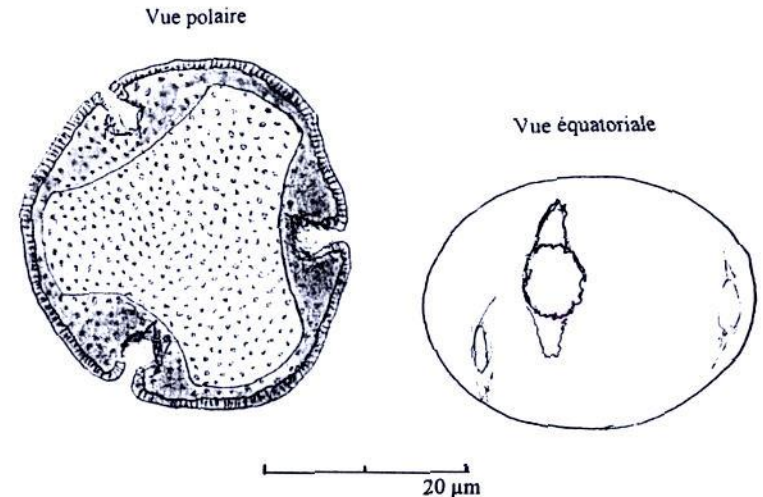


Peuplier



Période de pollinisation : mars - avril
Potentiel allergisant : faible

- Grains tricolporés, contour équatorial subtriangulaire 31x28 µm.
- L'endexine est fortement épaissie au niveau des ouvertures
- Les sillons sont courts et peu visibles les pores ont une marge irrégulière. La surface apparaît réticulée.



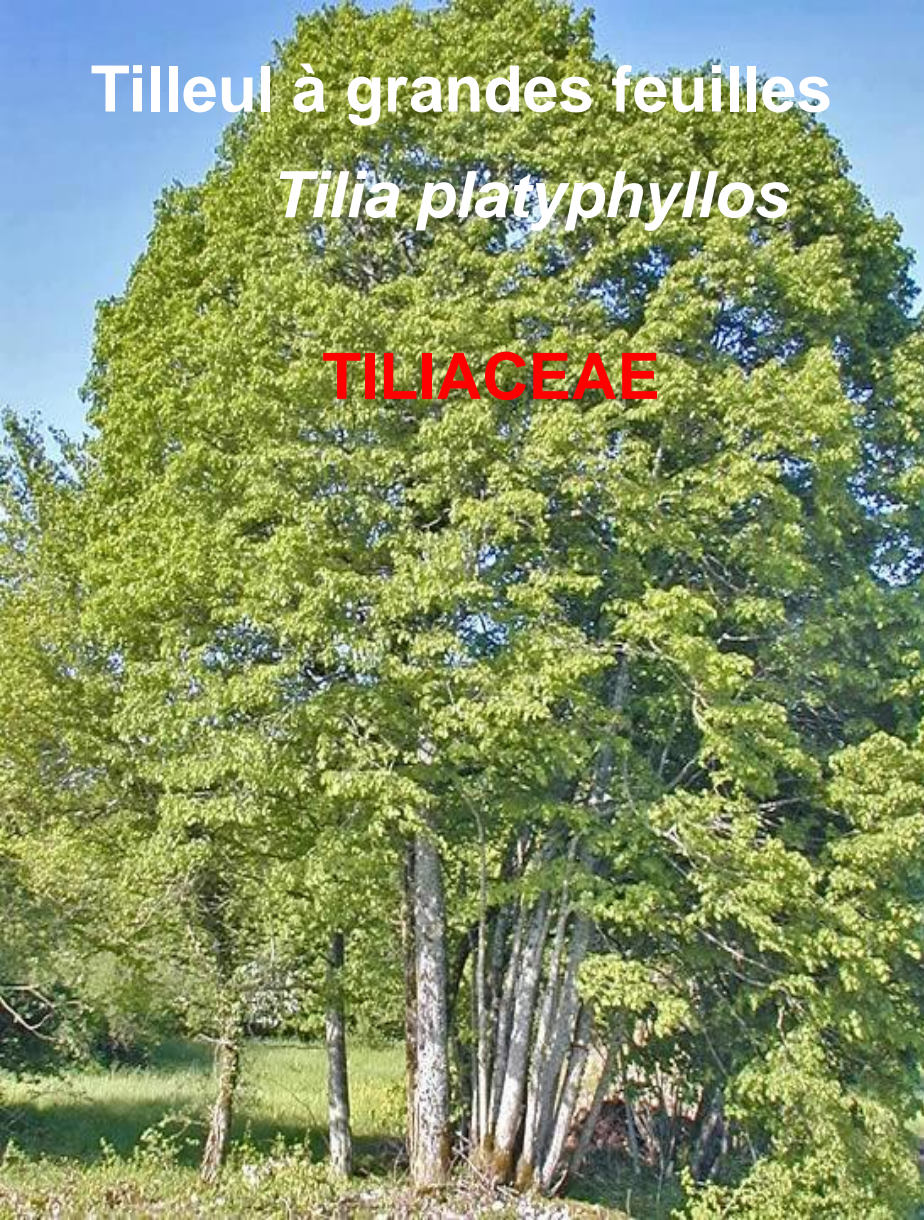
Lame 322

TILIA

Tilleul à grandes feuilles

Tilia platyphyllos

TILIACEAE



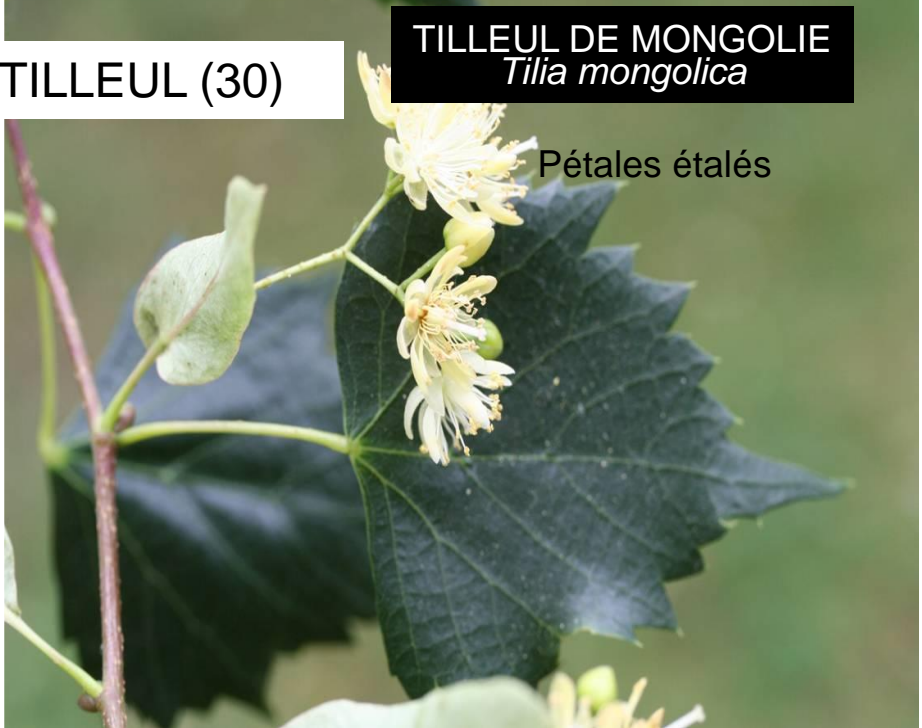
Période de pollinisation : juin - juillet

Potentiel allergisant : modéré

AUTRES ESPÈCES DE TILLEUL (30)

TILLEUL DE MONGOLIE
Tilia mongolica

Pétales étalés



Pétales saillants vers l'avant

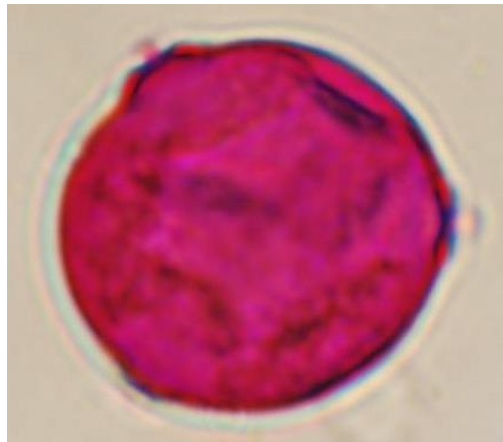
TILLEUL ARGENTÉ
Tilia tomentosa



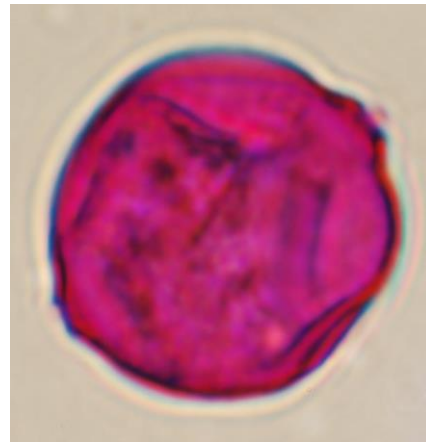
TILLEUL D'HENRY
Tilia henryana



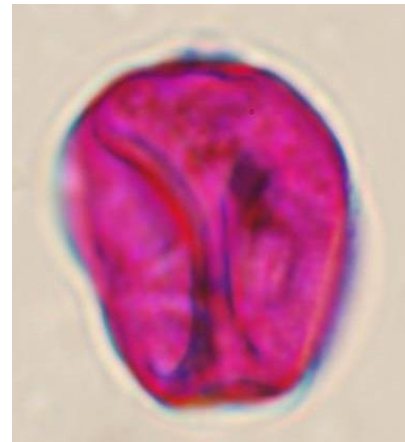
- Grains porés, normalement sphériques très souvent déformés, environ 14 μm.
- Exine très mince plus ou moins redressée autour des pores.
- 3, 4 parfois 5 pores operculés avec de petits anneaux.



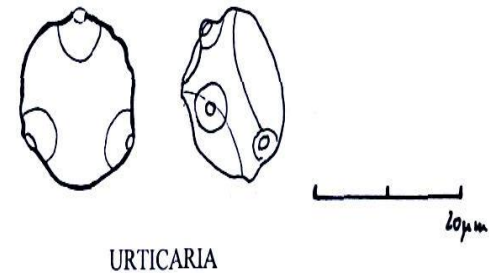
3 pores



4 pores

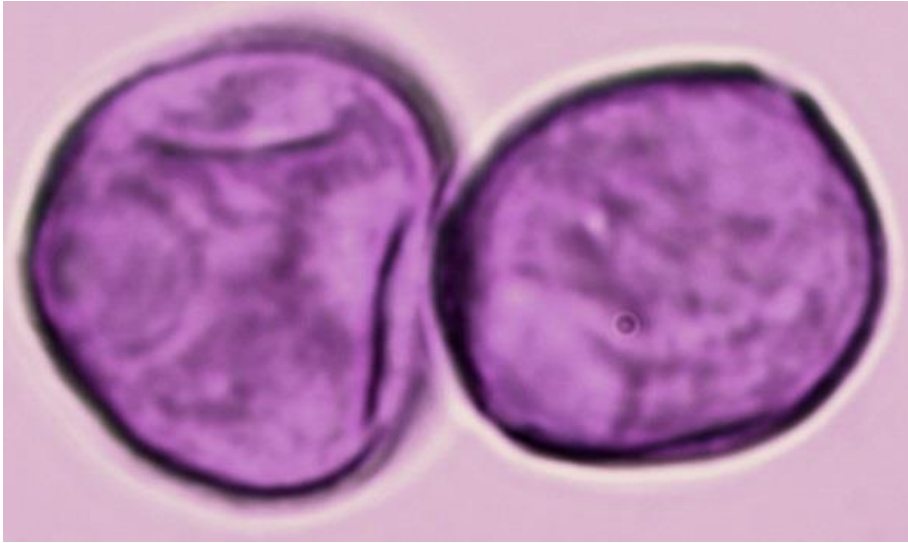


5 pores



Confusion possible

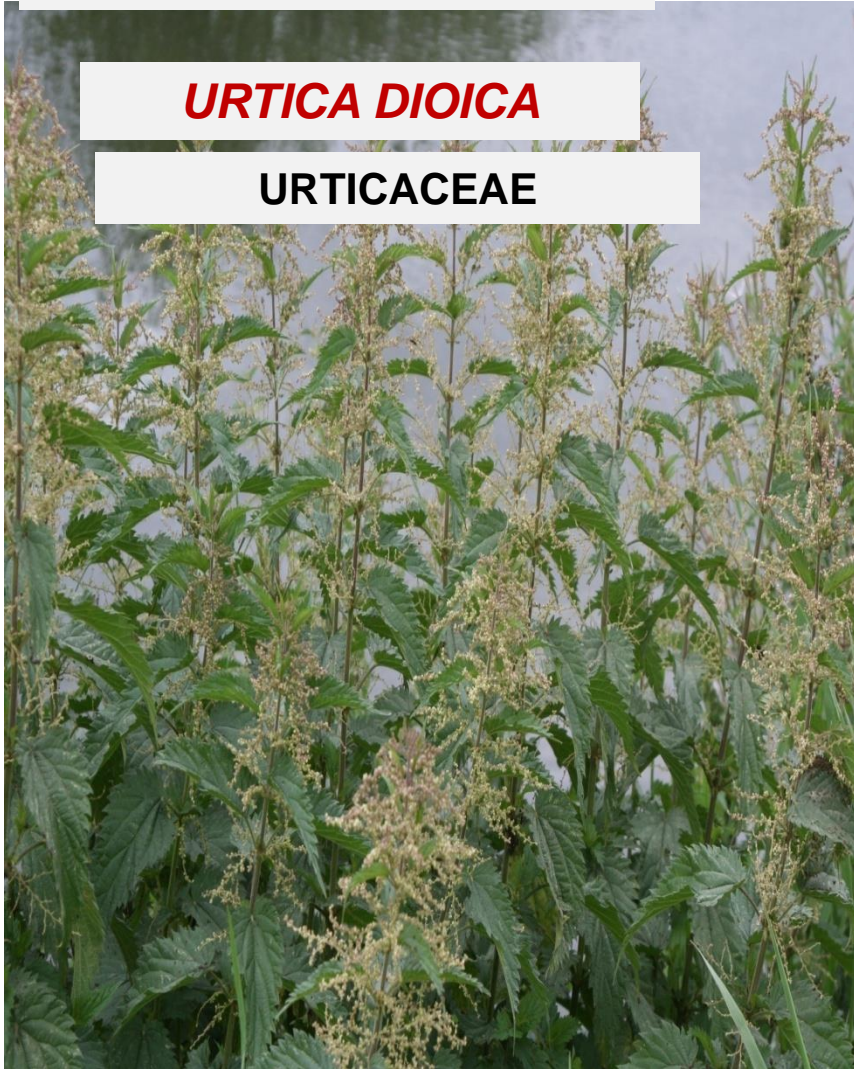
Moraceae



GRANDE ORTIE

URTICA DIOICA

URTICACEAE



Pollinisation mai-juin

Potentiel allergisant : Faible



***Je vous remercie
de votre attention***