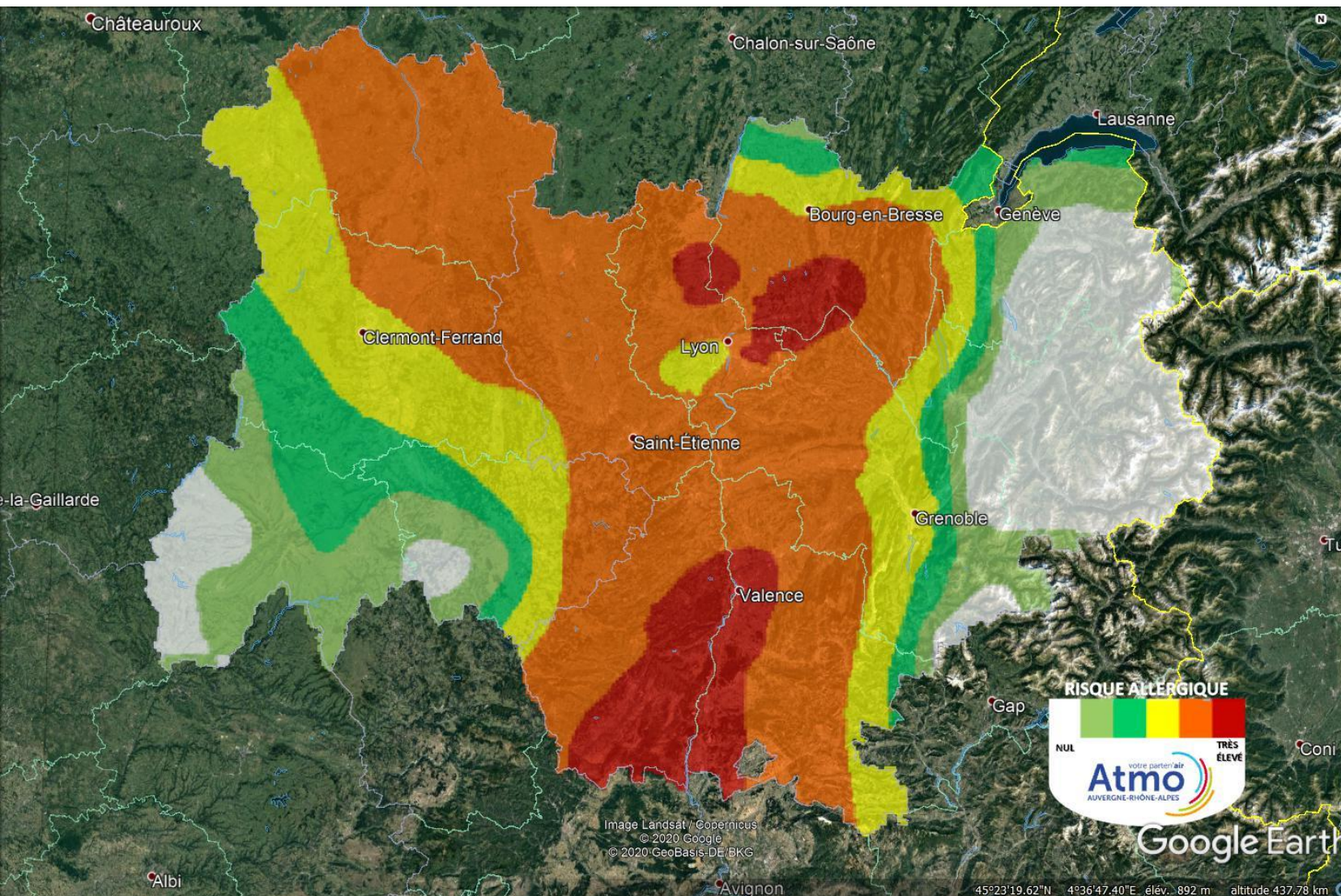


Risque d'allergie lié aux pollens d'ambroisie en Auvergne-Rhône-Alpes

Prévisions jusqu'au 17 septembre 2020



Dépt.	Stations	Index pollinique
01	Ambérieu-en-Bugey	381
	Bourg-en-Bresse	32
03	Montluçon	106
	Vichy	168
07	St-Alban-Auriolles	572
15	Aurillac	5
26	Valence	-
38	Bourgoin-Jallieu	186
	Grenoble	-
	Roussillon	206
42	Roanne	-
	Saint-Etienne	119
43	Le Puy-en-Velay	-
63	Clermont-Ferrand	117
69	Genas	-
	Gleizé	383
	Lyon	18
	Sainte-Foy-Lès-Lyon	81
73	Chambéry	16
74	Annecy	3
	Annemasse	-



Les conditions météorologiques de ces derniers jours ont favorisé la dispersion des pollens dans l'air avec du soleil et du vent très présents le long de la vallée du Rhône. Le risque d'allergie sera très élevé dans la Drôme, l'Ardèche et l'est Lyonnais. Le risque d'allergie sera élevé dans le Nord Isère et la Loire. Le risque d'allergie sera moyen dans le sud Isère, l'Ain, le Rhône et la Saône et Loire et sera plus faible ailleurs.

Pour plus d'informations : www.pollens.fr, www.ambroisie.info, www.atmo-auvergnerhonealpes.fr

Partenariats : Observatoire des ambroisies, Ministère de la transition écologique et solidaire, Ministère des solidarités et de la santé, Grand Lyon Métropole



Légendes du Risque d'Allergie :

- : nul
- : très faible
- : faible
- : moyen
- : élevé
- : très élevé

Index pollinique de la semaine écoulée

↓

115

www.signalement-ambroisie.fr
 L'application mobile Signalement-ambroisie
 email : contact@signalement-ambroisie.fr
 téléphone : 0 972 376 888