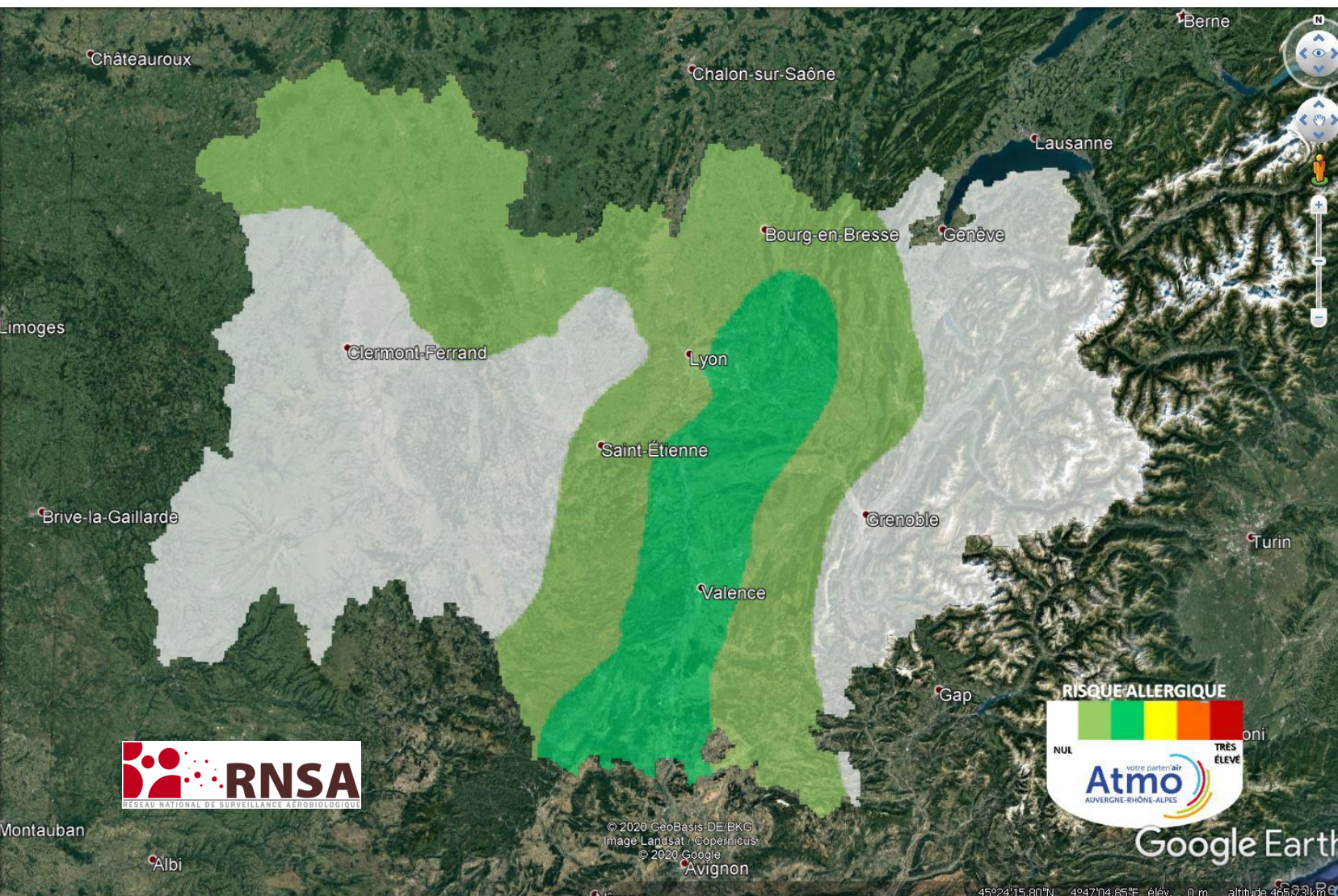


RISQUE D'ALLERGIE LIE AUX POLLENS D'AMBROISIE EN AUVERGNE – RHONE-ALPES

PREVISIONS JUSQU'AU 8 OCTOBRE



Dépt.	Stations	Index pollinique
01	Ambérieu-en-Bugey	19
	Bourg-en-Bresse	-
03	Montluçon	7
	Vichy	10
07	St-Alban-Auriolles	18
15	Aurillac	0
26	Valence	33
38	Bourgoin-Jallieu	19
	Grenoble	1
	Roussillon	56
42	Roanne	13
	Saint-Etienne	9
43	Le Puy-en-Velay	1
63	Clermont-Ferrand	0
69	Genas	-
	Gleizé	8
	Lyon	-
	Sainte-Foy-Lès-Lyon	10
73	Chambéry	5
74	Annecy	0
	Annemasse	0

Entre les averses de pluie, on pourra retrouver quelques pollens d'ambrosie essentiellement le long de la vallée du Rhône mais le risque d'allergie associé ne dépassera plus le niveau faible. L'ambrosie est en phase de grenaison, si vous l'arrachez, attention de ne pas répandre les graines partout, pensez à laisser les plants arrachés sur place pour éviter toute dissémination sur d'autres terrains.

Pour plus d'informations : www.pollens.fr , www.ambrosie.info , www.atmo-auvergnerhonealpes.fr

Partenariats : Observatoire des ambrosies, Ministère de la transition écologique et solidaire, Ministère des solidarités et de la santé, Grand Lyon Métropole



Légendes du Risque d'Allergie :

- : nul
- : très faible
- : faible
- : moyen
- : élevé
- : très élevé

Index pollinique de la semaine écoulée

115

www.signalement-ambrosie.fr
 L'application mobile Signalement-ambrosie
 email : contact@signalement-ambrosie.fr
 téléphone : 0 972 376 888